

นำเสนอที่ดินเปล่าติดถนนเลียบบคลอง 9 เข้าออกได้ทั้งถนนรังสิตนครนายกและถนนลำลูกกา

เนื้อที่ดิน 239-0-65 ไร่ (95,665 ตารางวา)

เนื้อที่ดิน 239-0-0 ไร่ (96,600 ตารางวา)

รวมเนื้อที่ 478-0-65 ไร่ (191,265 ตารางวา)

ติดต่อ : คุณสุภากร วงศ์สิงโต (ผู้ได้รับมอบอำนาจจากเจ้าของที่ดิน) 08 5386 1503

นำเสนอที่ดินเปล่าติดถนนเลียบบคลอง 9 เข้าออกได้ทั้งถนนรังสิตนครนายกและถนนลำลูกกา

พิกัดที่ดิน [14.0287625207636,100.8059487776](#)

แบ่งขายรายแปลงได้

เนื้อที่ดินทั้ง 2 แปลงรวมกัน 478-0-65 ไร่ (191,265 ตารางวา)

ด้านหน้ากว้างติดถนนเลียบบคลอง 9 ประมาณ 643 เมตร

ด้านหลัง กว้างประมาณ 759 เมตร

ด้านข้างลึก ประมาณ 1,200 เมตร (ห่างจากถนนรังสิตนครนายกประมาณ 2 กม, ห่างจากถนนลำลูกกาประมาณ 8 กม.) ใกล้ถนนวงแหวนตะวันออกกำลังจะดำเนินการก่อสร้างช่วงคลอง 9-10

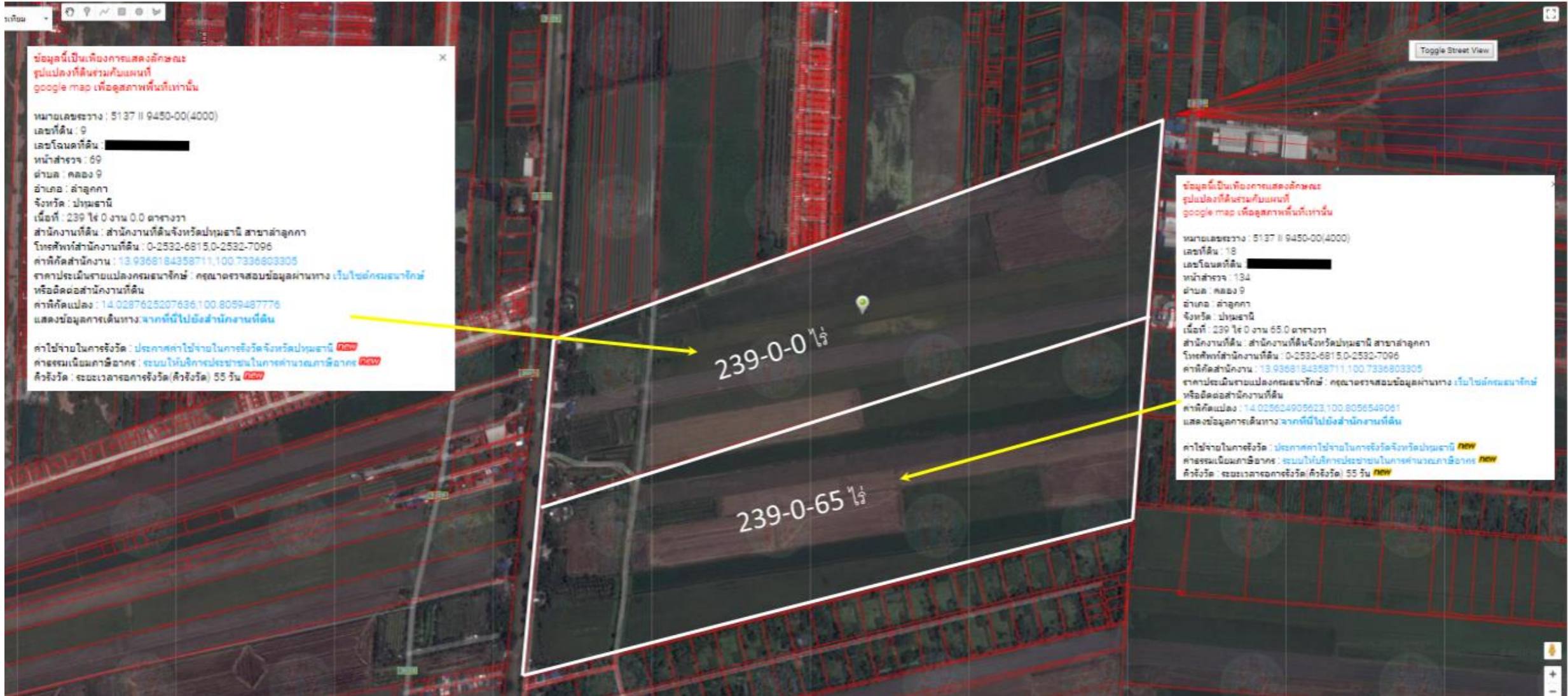
ราคาเสนอขายไร่ละ 1,600,000 บาท(หนึ่งล้านหกแสนบาทถ้วน)

รวมเป็นเงินทั้งสิ้น 765,060,000 บาท (ค่าโอน, ค่าอากร ผู้ขาย/เจ้าของทรัพย์สินเป็นผู้ชำระเอง)

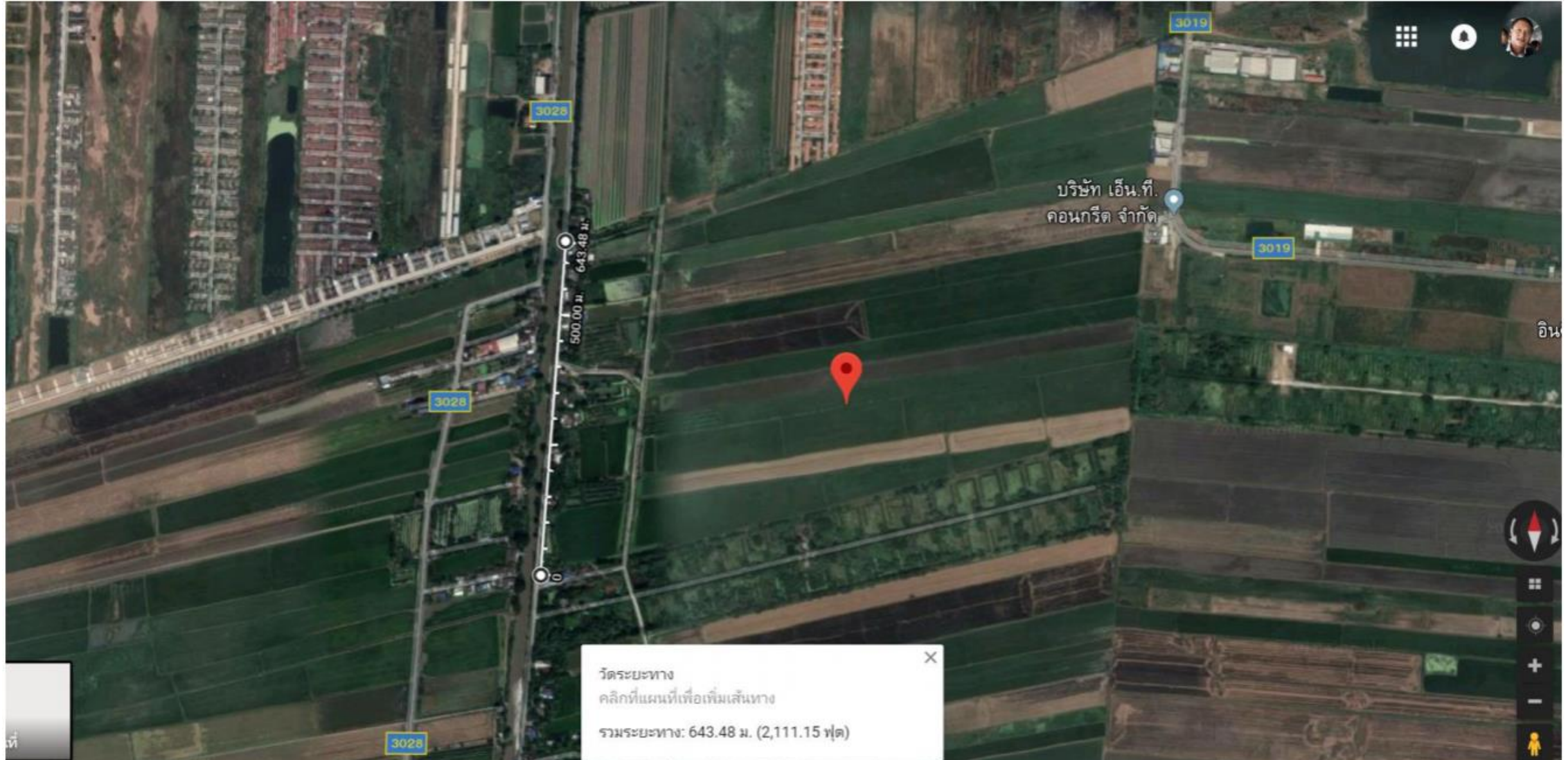
นำเสนอที่ดินเปล่าติดถนนเลียบบคลอง 9 เข้าออกได้ทั้งถนนรังสิตนครนายกและถนนลำลูกกา



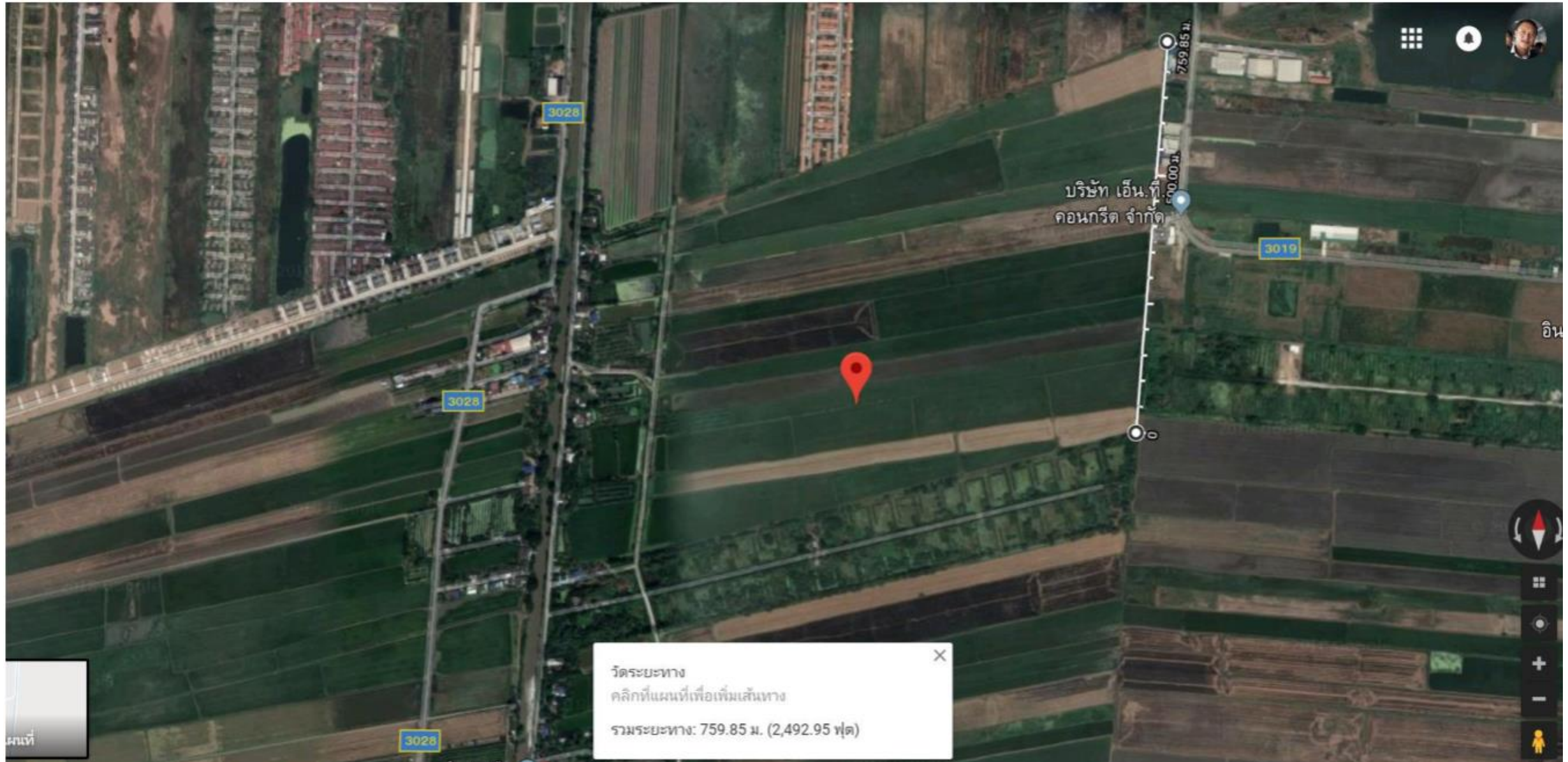
นำเสนอที่ดินเปล่าติดถนนเลียบบคลอง 9 เข้าออกได้ทั้งถนนรังสิตนครนายกและถนนลำลูกกา



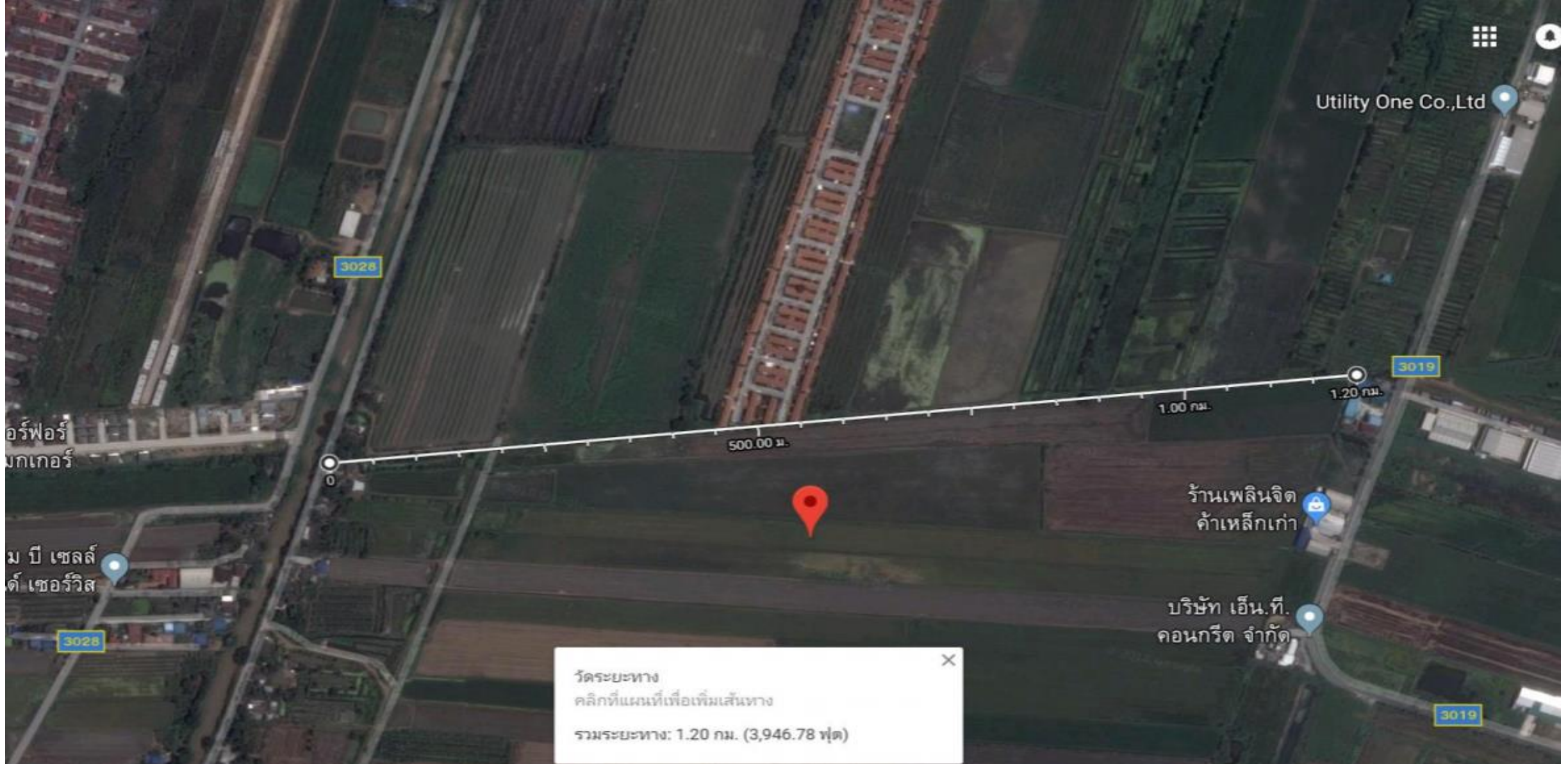
นำเสนอที่ดินเปล่าติดถนนเลียบบคลอง 9 เข้าออกได้ทั้งถนนรังสิตนครนายกและถนนลำลูกกา



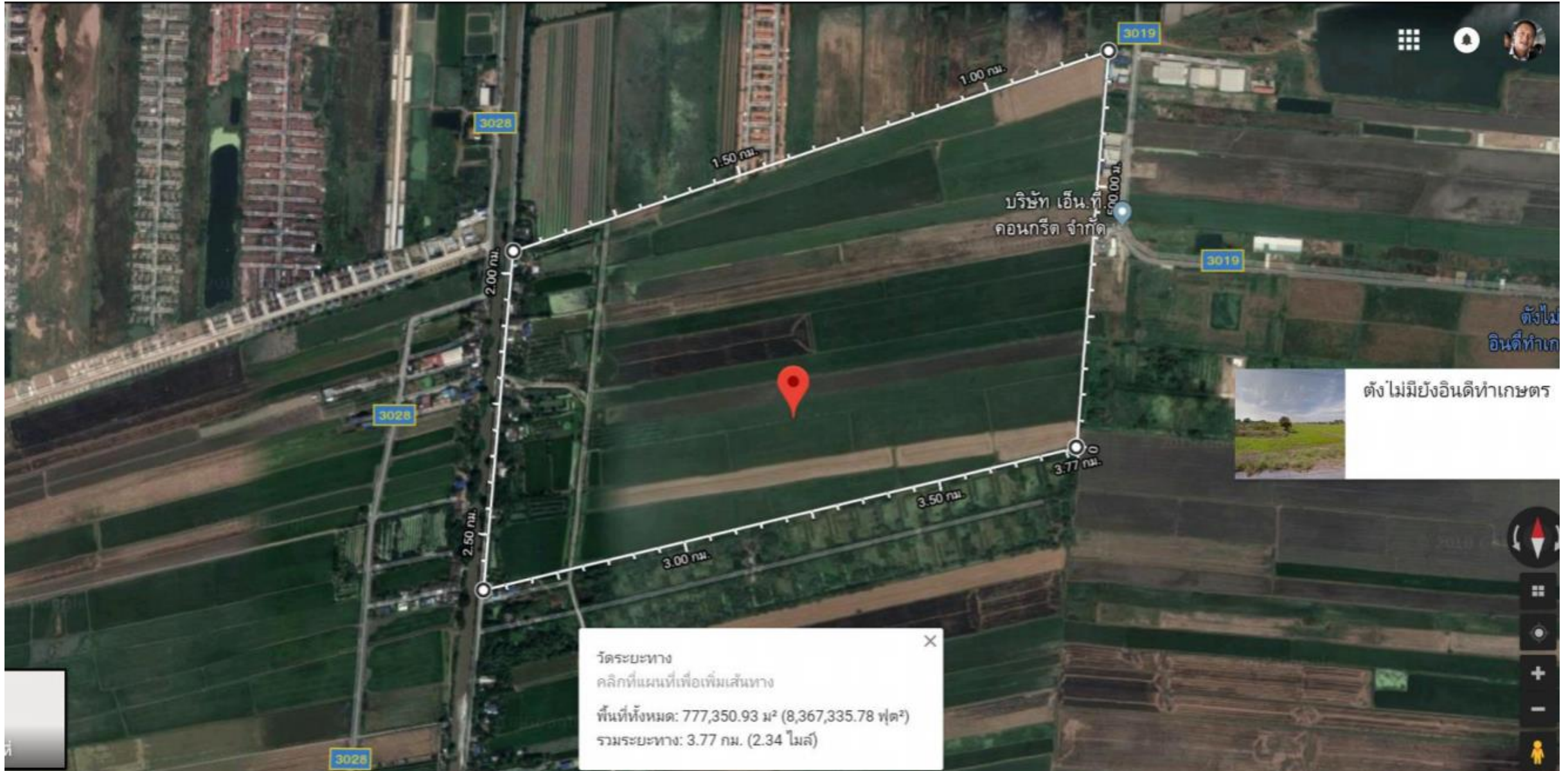
นำเสนอที่ดินเปล่าติดถนนเลียบบคลอง 9 เข้าออกได้ทั้งถนนรังสิตนครนายกและถนนลำลูกกา



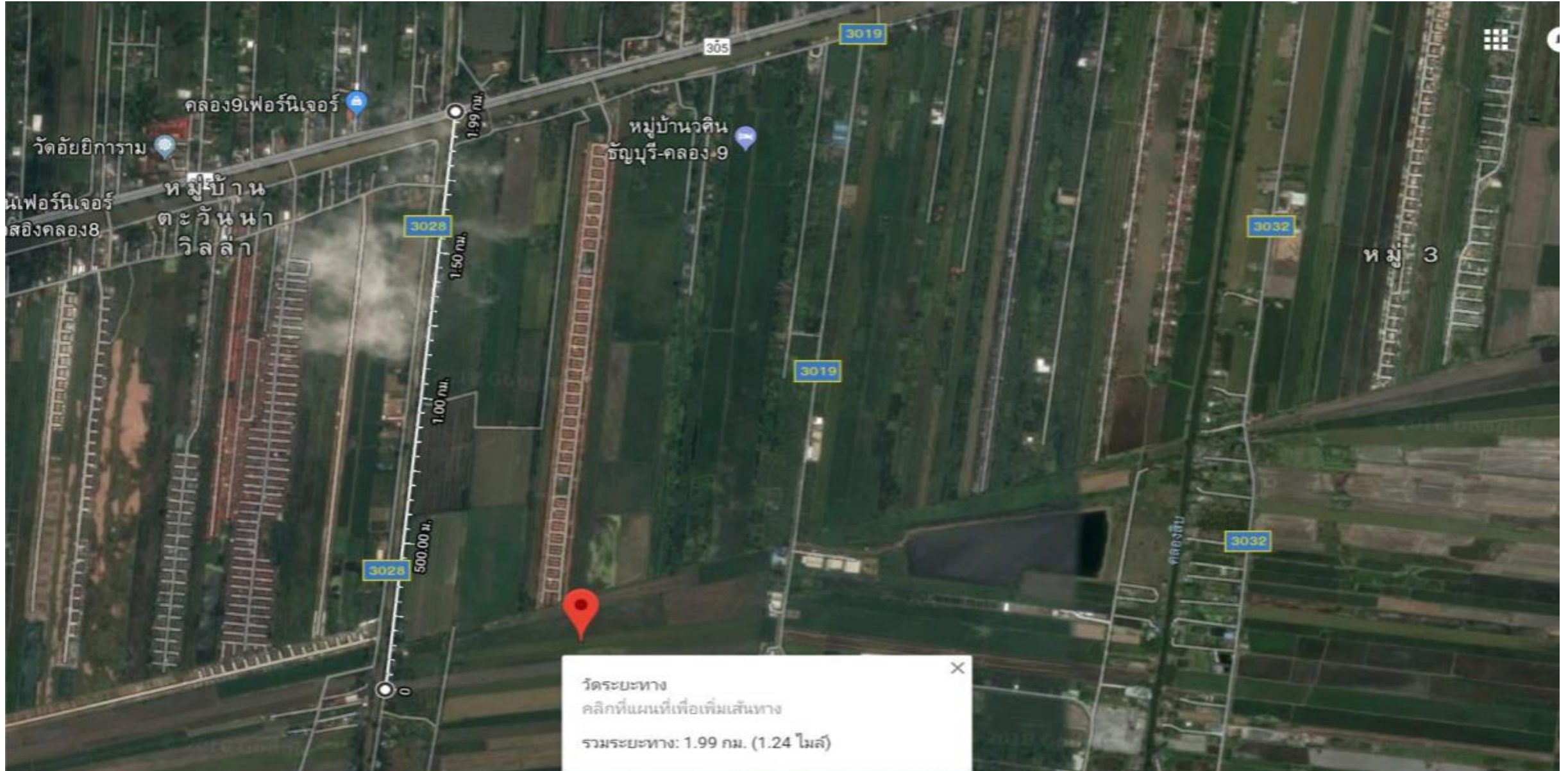
นำเสนอที่ดินเปล่าติดถนนเลียบบคลอง 9 เข้าออกได้ทั้งถนนรังสิตนครนายกและถนนลำลูกกา



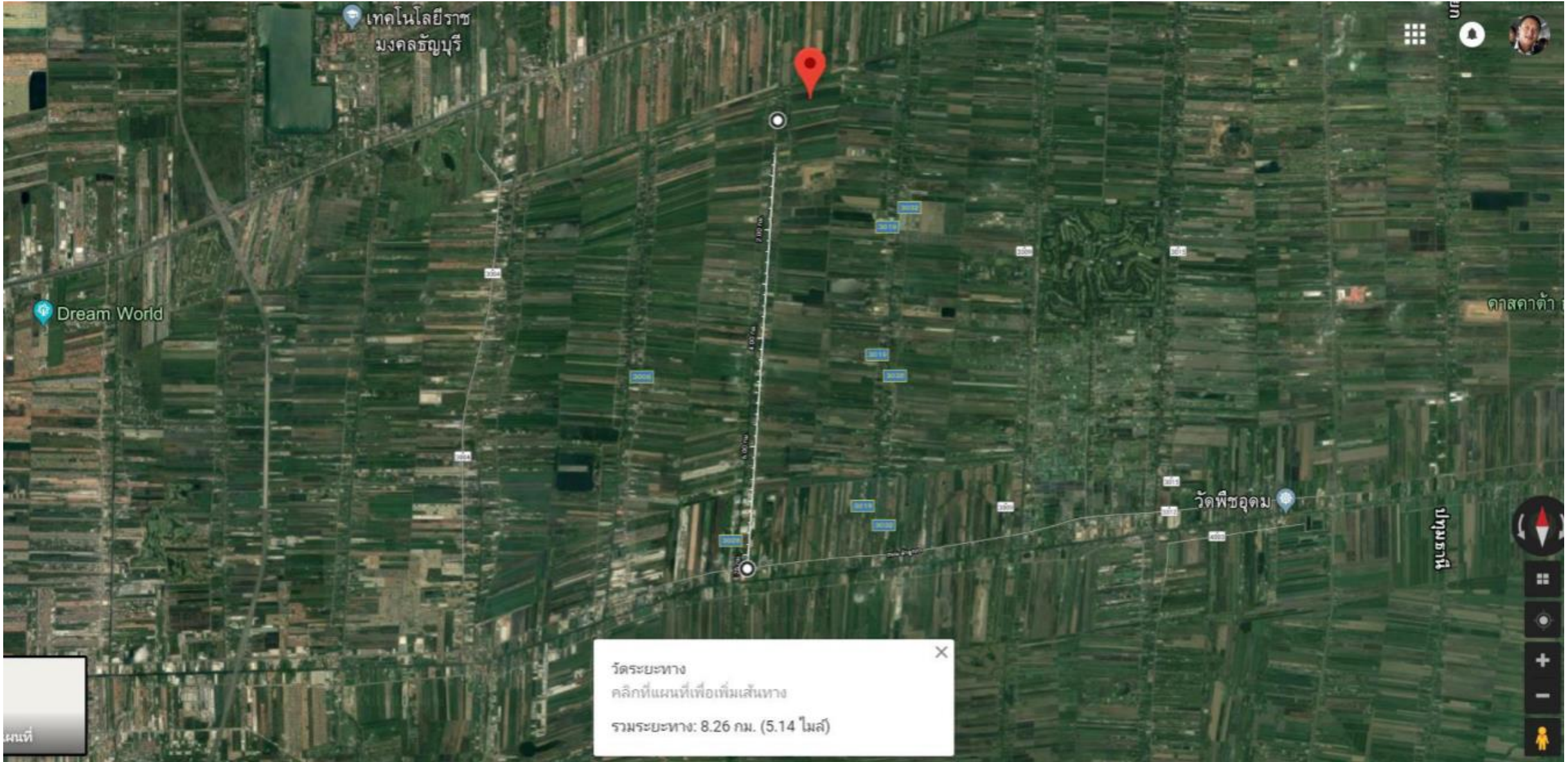
นำเสนอที่ดินเปล่าติดถนนเลียบบคลอง 9 เข้าออกได้ทั้งถนนรังสิตนครนายกและถนนลำลูกกา



นำเสนอที่ดินเปล่าติดถนนเลียบบคลอง 9 เข้าออกได้ทั้งถนนรังสิตนครนายกและถนนลำลูกกา



นำเสนอที่ดินเปล่าติดถนนเลียบบคลอง 9 เข้าออกได้ทั้งถนนรังสิตนครนายกและถนนลำลูกกา



นำเสนอที่ดินเปล่าติดถนนเลียบบคลอง 9 เข้าออกได้ทั้งถนนรังสิตนครนายกและถนนลำลูกกา

