

Property Information

Land Sales and Investment Agency

ที่ดินติดซอยสุขุมวิท 15 และติดคลองแสนแสบ
แขวงคลองเตยเหนือ เขตวัฒนา กรุงเทพมหานคร

2 ที่ตั้งทรัพย์สิน

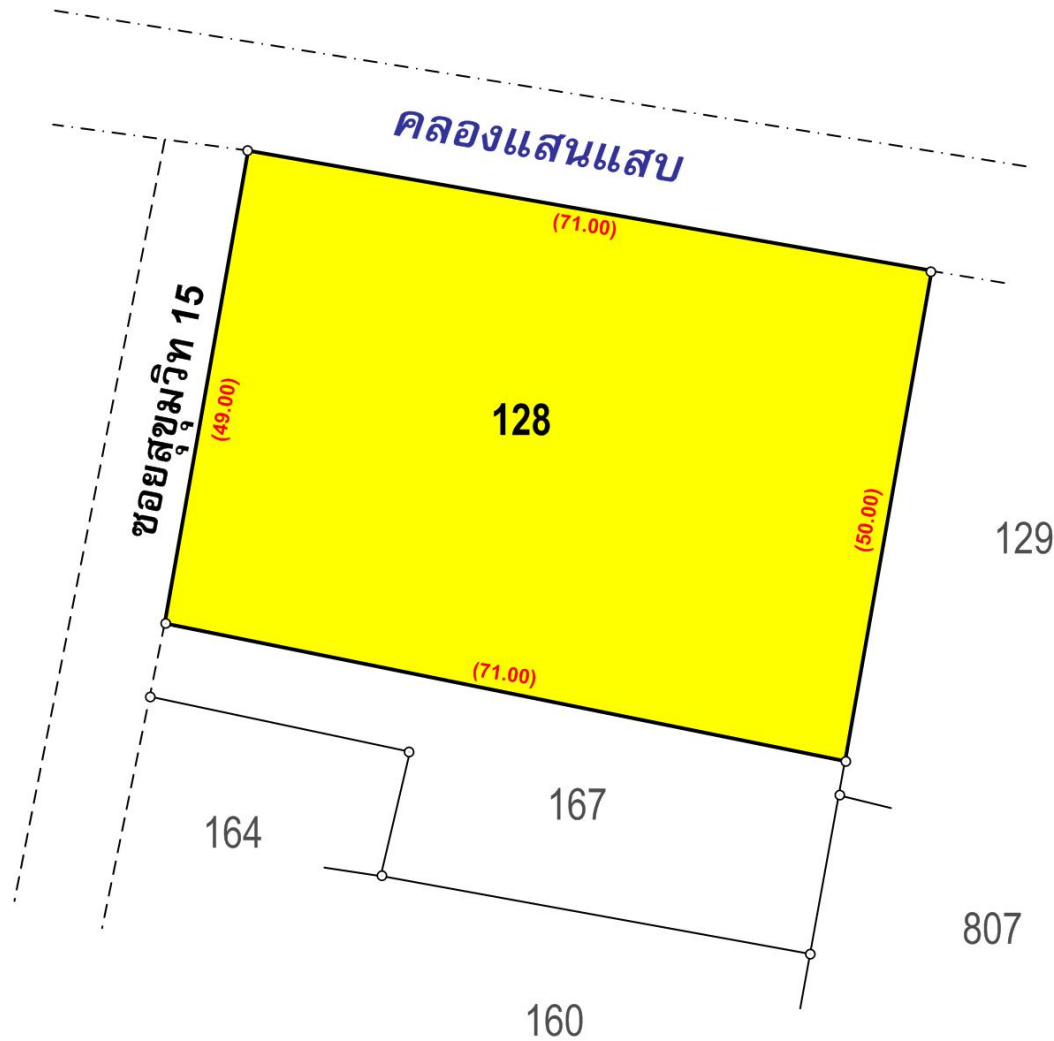


Scan for location



GPS: 13.748132,100.559402

<https://maps.app.goo.gl/RVJSWmezf6JbBcYM7>



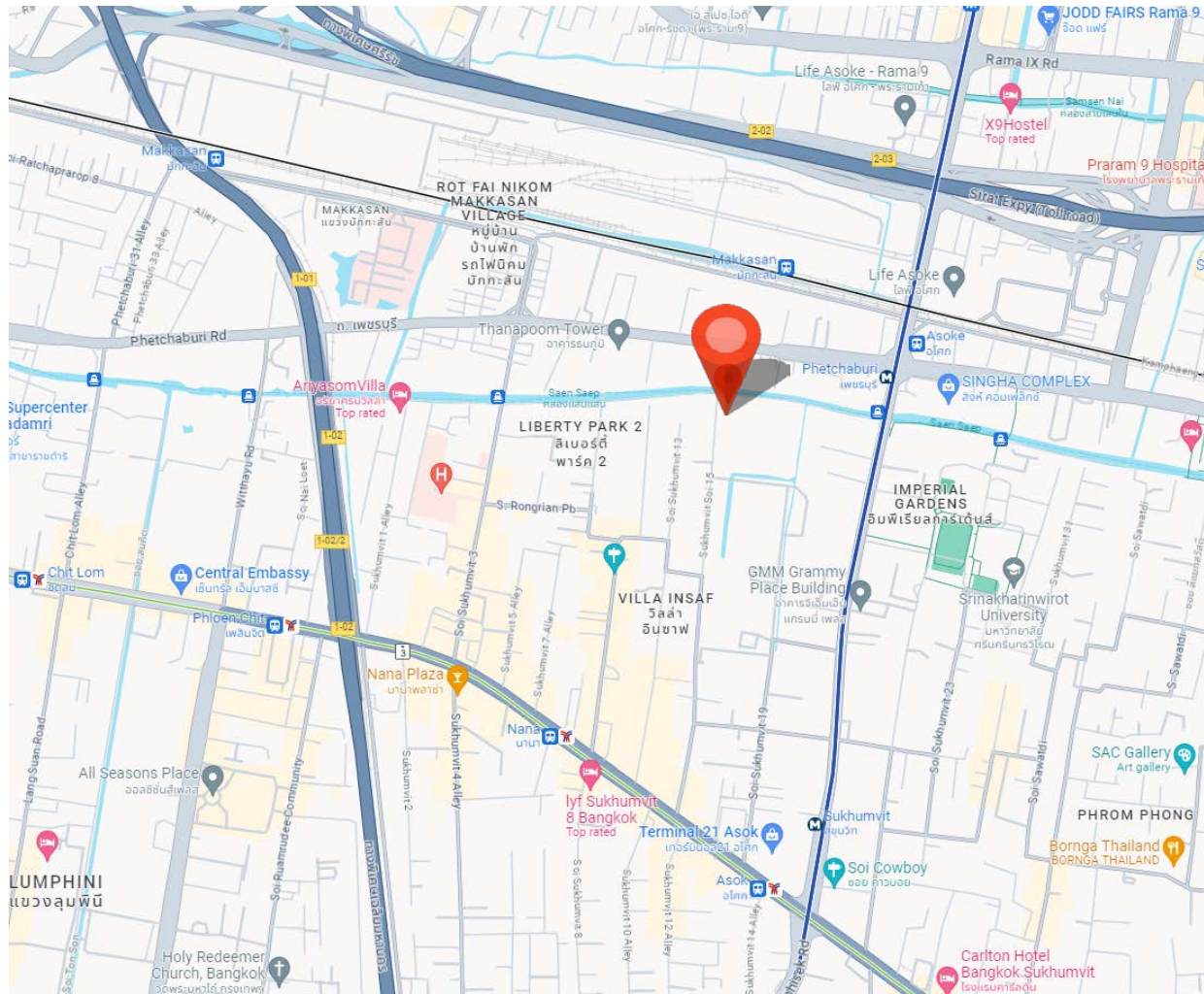
ติดซอยสุขุมวิท 15 และติดคลองแสนแสบ

ราคาขาย : 1,300,000 บาท/ตารางวา

ที่ดินปัจจุบันใช้ประโยชน์เป็นที่พักอาศัย มีบ้านชั้นเดียว บ้าน 2 ชั้น และสิ่งปลูกสร้างอื่นๆ ตั้งอยู่ติดซอยสุขุมวิท 15 และติดคลองแสนแสบ ห่างจากถนนสุขุมวิท ไปทางทิศเหนือประมาณ 1 กิโลเมตร และห่างจากรถไฟฟ้า BTS (สถานีอโศก) ประมาณ 1.25 กิโลเมตร ตั้งอยู่ในแขวงคลองเตยเหนือ เขตวัฒนา กรุงเทพมหานคร อยู่ในย่านศูนย์กลางธุรกิจการค้าและพาณิชยกรรม บริเวณถนนสุขุมวิท สำหรับระบบขนส่งมวลชนที่อยู่ใกล้กับทรัพย์สิน ได้แก่ ระบบรถไฟฟ้า BTS(สถานีอโศก), ระบบรถไฟฟ้า MRT (สถานีสุขุมวิทและสถานีเพชรบุรี) และท่าเรือนานาชาติ

ขนาดที่ดิน	2-0-86 ไร่ (886.0 ตารางวา)
หน้ากว้างติดถนน	49 x 71 เมตร
กายภาพพื้นที่	ที่ดินปรับถมแล้ว ต่ำกว่าถนนด้านหน้าประมาณ 0.30 เมตร
ผังเมือง	สีแดง-บริเวณ พ.5-3
การใช้ประโยชน์	ที่ดินประเภทพาณิชยกรรม
FAR	10 : 1
OSR	3%
ราคารวม	1,151,800,000 บาท

สถานที่ใกล้เคียง



- 10 เมตร - ท่าเรือโดยสารคลองแสนแสบ (ท่าเรือนานาชาติ)
- 84 เมตร - โรงเรียนนานาชาตินิสท์
- 600 เมตร - โรงเรียนวัฒนาวิทยาลัย
- 1.0 กิโลเมตร - ถนนสุขุมวิท
- 1.3 กิโลเมตร - สถานีรถไฟฟ้า BTS (สถานีนานาและสถานีอโศก)
- 1.4 กิโลเมตร - ศูนย์การค้า เทอร์มินอล 21
- 1.7 กิโลเมตร - สถานีรถไฟฟ้า MRT (สถานีสุขุมวิท)
- 1.9 กิโลเมตร - โรงพยาบาลจุฬารัตนิน
- 2.1 กิโลเมตร - สถานีรถไฟฟ้า MRT (สถานีเพชรบุรี)
- 2.2 กิโลเมตร - เซ็นทรัล เอ็มบาสซี
- 2.5 กิโลเมตร - เซ็นทรัลชิดลม
- 2.6 กิโลเมตร - สถานีรถไฟ และสถานีรถไฟฟ้าแอร์พอร์ตเรลลิงค์ มักกะสัน
- 2.9 กิโลเมตร - มหาวิทยาลัยศรีนครินทรวิโรฒ

5 รูปถ่ายทรัพย์สิน



6 รูปถ่ายทรัพย์สิน

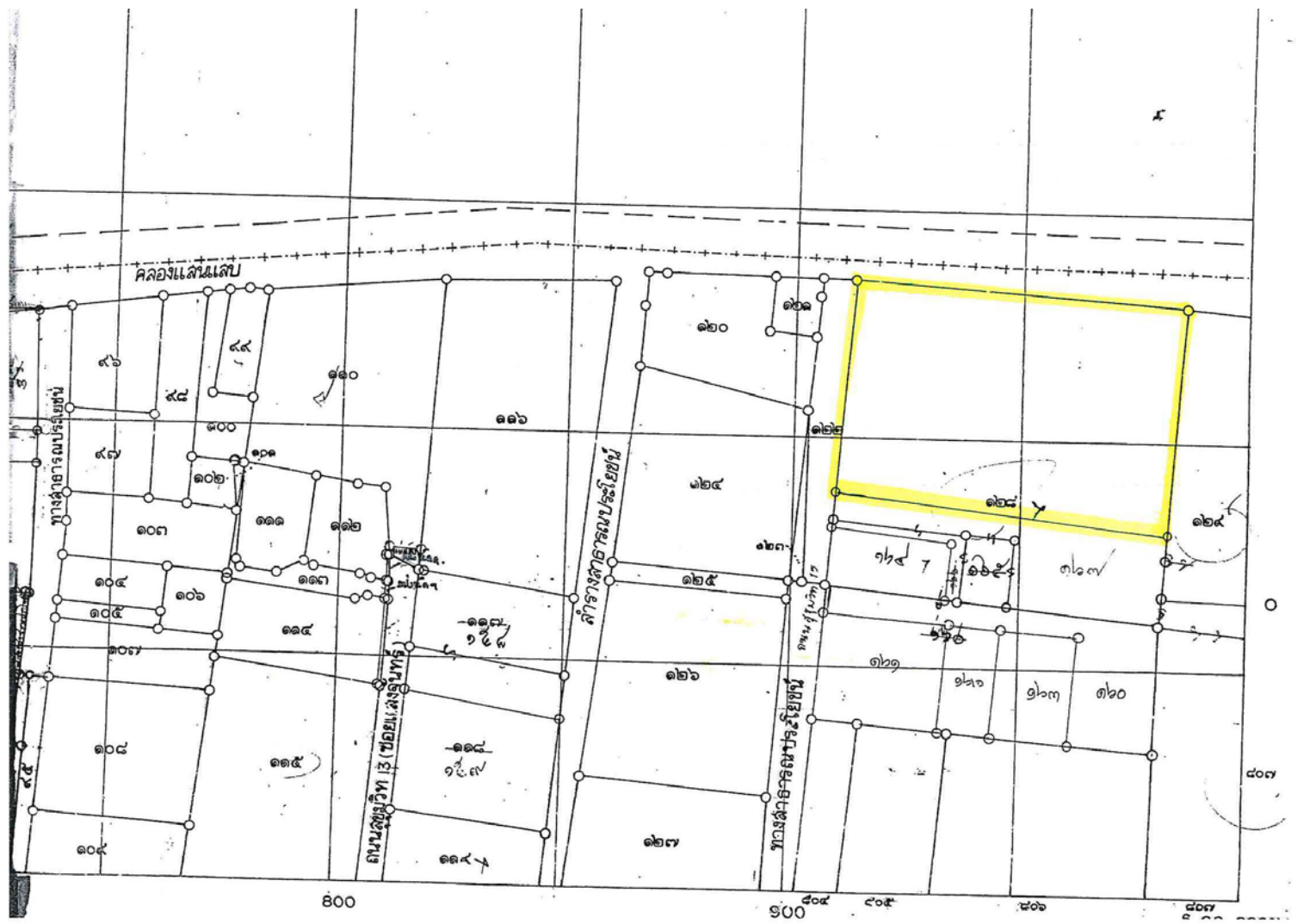


7 รูปถ่ายทรัพย์สิน



8 รูปถ่ายทรัพย์สิน







Thank You

Land Sales and Investment Agency

เกตุวดี เกษสุขมาโนช

ผู้ช่วยผู้อำนวยการอาวุโส

โทรศัพท์ : 083-515-3519

katevalee.ketsukmanodh@th.knightfrank.com

พิมลพัชร ลิ้มสวัสดิ์

ผู้ช่วยผู้จัดการ

โทรศัพท์ : 062-561-4554

phimolpat.limsawat@th.knightfrank.com