

ที่ดินรวาง ๒๓ ๑๑๑

เลขที่ดิน ๑๑๐ หน้าสำรวจ ๕๕๕

ตำบล ประเวศ (คลองประเวศบุรีรักษ์)



โฉนดที่

เล่ม ๒๓๓ หน้า ๕๐

อำเภอ ประเวศ

โฉนดที่ดินฉบับนี้ ได้ทำโดยพระบรมราชานุญาตใน พระบาทสมเด็จพระมหากษัตริย์แห่งประเทศไทย

ให้ไว้แก่ นายช...

ชื่อที่ดิน โขง สัญชาติ ไทย

อยู่ที่ บ้านประเวศ เลขที่ ๒๒ ในหมู่บ้านที่ ๓ ตำบล ประเวศ อำเภอ ประเวศ
จังหวัด พระนครศรีอยุธยา ได้ทรงพระกรุณาโปรดเกล้าฯ พระราชทานพระบรมราชานุญาตให้ผมซื้อซึ่งได้ออกนามไว้แล้ว
ข้างบนนี้ ถึงที่ดินแปลงหนึ่งซึ่งอยู่ที่ ตำบล ประเวศ (คลองประเวศบุรีรักษ์) อำเภอ ประเวศ
จังหวัด พระนครศรีอยุธยา ล้ำพันกงานได้ลงเส้นกระแสพะยานและปักหลักต่อกันแล้ว (บุรีรักษ์) ตามสำนวนรวาง ๑๑๑
หมายเลขที่ดิน ๑๑๐ คิดเป็นเนื้อที่ประมาณ ๒๕๕๑ ตารางวาหรือ ๖๖ ไร่ ๑๖ งาน ๕๕ ตารางวา

ทิศตะวันออก	จด ตำบลดอนเมือง		
ทิศตะวันตก	จด ที่ดินเลขที่	๕๕	๑๑๑
ทิศเหนือ	จด ที่ดินเลขที่	๑๑๑	ถนนลาดยาวประเวศ
ทิศใต้	จด ที่ดินเลขที่	๕๕	

ทรงพระกรุณาโปรดเกล้าฯ ให้พระราชทานพระบรมราชานุญาตที่ดินแปลงนี้ มีทั้งกรรมสิทธิ์และต้องอยู่ในความจำเป็น
จะต้องประพฤติตามกฎหมายโดยพระราชกำหนดกฎหมายสำหรับที่ดินซึ่งคงใช้อยู่ในเวลานี้และที่จะได้แก้ไขเปลี่ยนแปลงหรือตั้งขึ้นใหม่
ในภายหน้าสืบไปนั้นทุกประการ

ถ้าผู้ซื้อประโยชน์จากที่ดินแปลงนี้ด้วยประการใด ๆ มีการซื้อขาย, จำนอง, เช่า, รับมรดก, ให้เป็น, ฝากถอน,
แลกเปลี่ยน เป็นต้น ต้องนำโฉนดนี้มาให้เจ้าพนักงานจดทะเบียนตามข้อบังคับแล้วจึงจะนับว่าการซื้อขายด้วยกฎหมาย
เว้นแต่ที่ผู้ซื้อถือไม่เกิน ๓ ปี จึงไม่จำเป็นต้องจดทะเบียน

เพื่อให้เป็นหลักฐานแห่งหนังสือโฉนดนี้ เจ้าพนักงานผู้ซื้อในท้ายหนังสือนี้ ได้ลงชื่อและประทับทากตำแหน่ง
ไว้เป็นสำคัญแต่วันที่ ๑๑ เดือน มกราคม พุทธศักราช ๑๑๑๑

(Signature)
เจ้าพนักงานที่ดิน

(Signature)
นายมาต ยันตผล
เจ้าพนักงานที่ดิน

(Handwritten note)

สารบัญจดทะเบียน

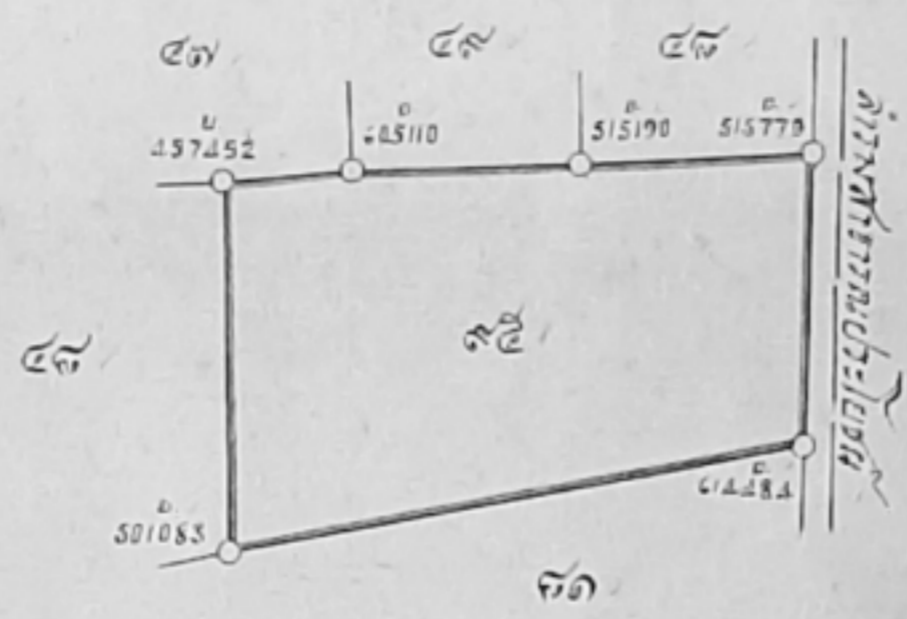
จดทะเบียน วัน เดือน ปี	ประเภท การ จดทะเบียน	ผู้โอน		ผู้รับโอน		จำนวนที่ดิน ที่ได้สัญญา		จำนวนที่ดิน ที่คงเหลือ		โฉนดใหม่			เจ้าพนักงานที่ ลงนาม ลงวัน ประจำ
		ชื่อ	ชื่อ	ชื่อ	ชื่อ	ไร่	งาน	ไร่	งาน	รวม	เลขที่ดิน	โฉนดที่	
วันที่ ๓ พฤษภาคม พ.ศ. ๒๕๕๕	ภักดิ์	นางสาว	นางสาว	นางสาว	นางสาว	๖	- ๕๘						
วันที่ ๑๕ พฤษภาคม พ.ศ. ๒๕๕๕	ภักดิ์	นางสาว	นางสาว	นางสาว	นางสาว	๖	- ๕๘						
วันที่ ๑๕ พฤษภาคม พ.ศ. ๒๕๕๕	ภักดิ์	นางสาว	นางสาว	นางสาว	นางสาว	๖	- ๕๘						
วันที่ ๑๕ พฤษภาคม พ.ศ. ๒๕๕๕	ภักดิ์	นางสาว	นางสาว	นางสาว	นางสาว	๖	- ๕๘						
วันที่ ๑๕ พฤษภาคม พ.ศ. ๒๕๕๕	ภักดิ์	นางสาว	นางสาว	นางสาว	นางสาว	๖	- ๕๘						
วันที่ ๑๕ พฤษภาคม พ.ศ. ๒๕๕๕	ภักดิ์	นางสาว	นางสาว	นางสาว	นางสาว	๖	- ๕๘						
วันที่ ๑๕ พฤษภาคม พ.ศ. ๒๕๕๕	ภักดิ์	นางสาว	นางสาว	นางสาว	นางสาว	๖	- ๕๘						
วันที่ ๑๕ พฤษภาคม พ.ศ. ๒๕๕๕	ภักดิ์	นางสาว	นางสาว	นางสาว	นางสาว	๖	- ๕๘						

ใช้เพื่อเป็นหลักฐานประกอบการตัดสินใจซื้อที่ดิน

เจ้าพนักงานที่
ลงนาม ลงวัน ประจำ

(Signatures and stamps)

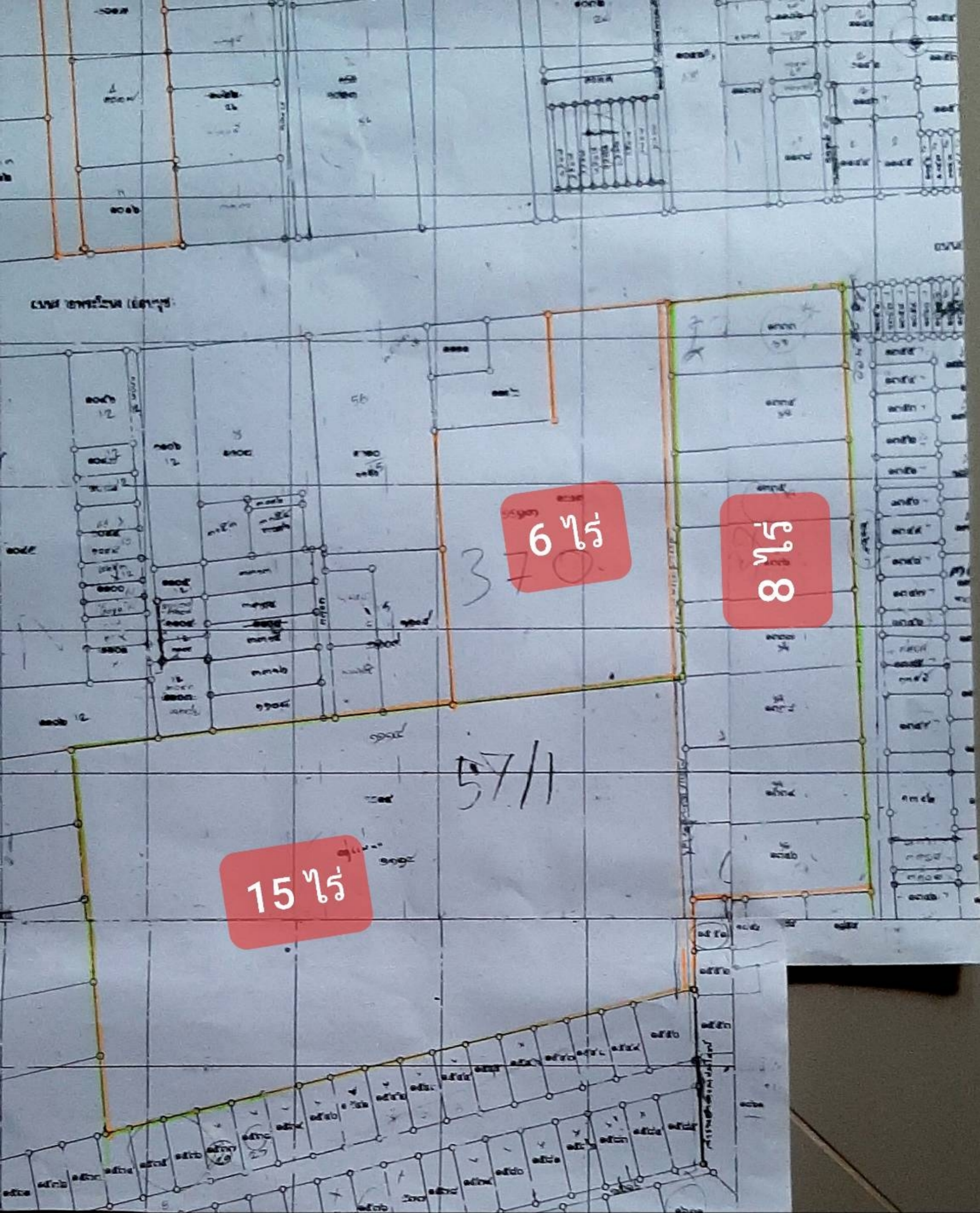
ที่จำลองแผนที่
 มาตราส่วน ๑/๕๐๐๐



นาย รุ่งโรจน์
 ๑/๖๑๐
 พงษ์ทองแผน
 พงษ์ทองแผน

ลักษณะเขียน ใน เดือน ปี	ประเภท การ จดทะเบียน	ผู้โอน		ผู้รับโอน		จำนวนที่ดิน ที่ได้สิทธิ		จำนวนที่ดิน ที่คงเหลือ		โฉนดใหม่		เลขที่ โฉนด
		ชื่อ	ชื่อ	ไร่	งาน	ไร่	งาน	รวม	เลขที่โฉนด	โฉนด		
5 ml 6 3 ml 7 ml 8	6 ml 6 ml 7 ml 8	ม.ช.ช.ด. น.ท.ช.ด.	ม.ช.ช.ด. น.ท.ช.ด.	ม.ช.ช.ด. น.ท.ช.ด.	ม.ช.ช.ด. น.ท.ช.ด.	ม.ช.ช.ด. น.ท.ช.ด.	ม.ช.ช.ด. น.ท.ช.ด.	ม.ช.ช.ด. น.ท.ช.ด.	ม.ช.ช.ด. น.ท.ช.ด.	ม.ช.ช.ด. น.ท.ช.ด.	ม.ช.ช.ด. น.ท.ช.ด.	ม.ช.ช.ด. น.ท.ช.ด.
ml 6 ml 7 ml 8	ml 6 ml 7 ml 8	ม.ช.ช.ด. น.ท.ช.ด.	ม.ช.ช.ด. น.ท.ช.ด.	ม.ช.ช.ด. น.ท.ช.ด.	ม.ช.ช.ด. น.ท.ช.ด.	ม.ช.ช.ด. น.ท.ช.ด.	ม.ช.ช.ด. น.ท.ช.ด.	ม.ช.ช.ด. น.ท.ช.ด.	ม.ช.ช.ด. น.ท.ช.ด.	ม.ช.ช.ด. น.ท.ช.ด.	ม.ช.ช.ด. น.ท.ช.ด.	ม.ช.ช.ด. น.ท.ช.ด.
ml 6 ml 7 ml 8	ml 6 ml 7 ml 8	ม.ช.ช.ด. น.ท.ช.ด.	ม.ช.ช.ด. น.ท.ช.ด.	ม.ช.ช.ด. น.ท.ช.ด.	ม.ช.ช.ด. น.ท.ช.ด.	ม.ช.ช.ด. น.ท.ช.ด.	ม.ช.ช.ด. น.ท.ช.ด.	ม.ช.ช.ด. น.ท.ช.ด.	ม.ช.ช.ด. น.ท.ช.ด.	ม.ช.ช.ด. น.ท.ช.ด.	ม.ช.ช.ด. น.ท.ช.ด.	ม.ช.ช.ด. น.ท.ช.ด.
ml 6 ml 7 ml 8	ml 6 ml 7 ml 8	ม.ช.ช.ด. น.ท.ช.ด.	ม.ช.ช.ด. น.ท.ช.ด.	ม.ช.ช.ด. น.ท.ช.ด.	ม.ช.ช.ด. น.ท.ช.ด.	ม.ช.ช.ด. น.ท.ช.ด.	ม.ช.ช.ด. น.ท.ช.ด.	ม.ช.ช.ด. น.ท.ช.ด.	ม.ช.ช.ด. น.ท.ช.ด.	ม.ช.ช.ด. น.ท.ช.ด.	ม.ช.ช.ด. น.ท.ช.ด.	ม.ช.ช.ด. น.ท.ช.ด.

ชื่อ



6 ไร่

8 ไร่

15 ไร่

57/1