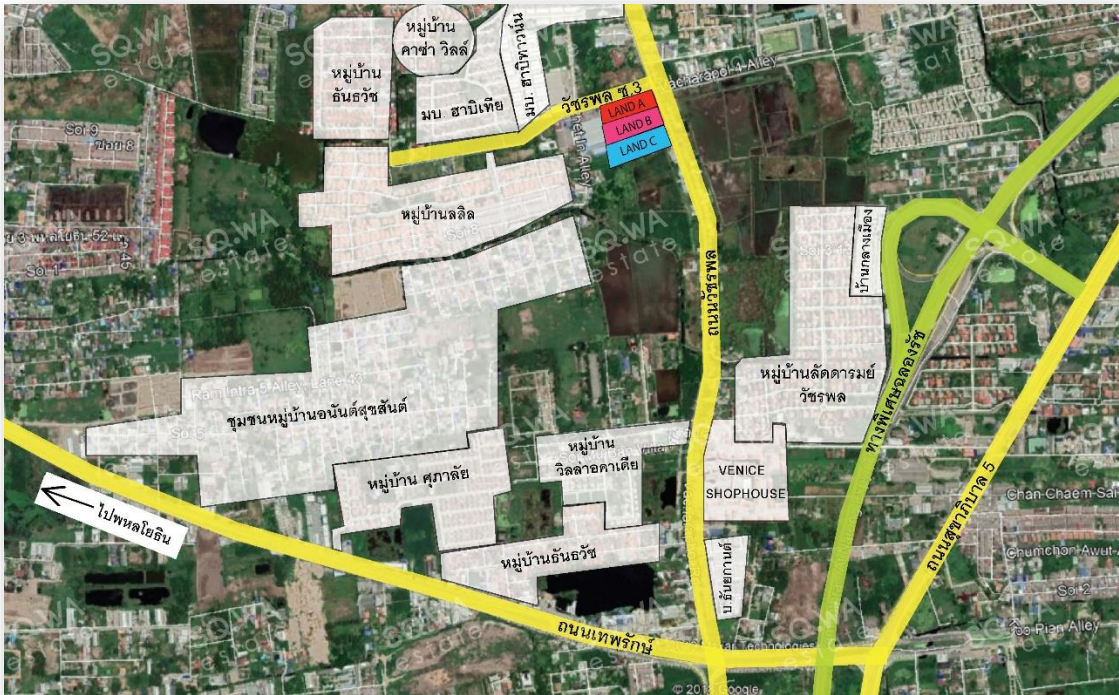
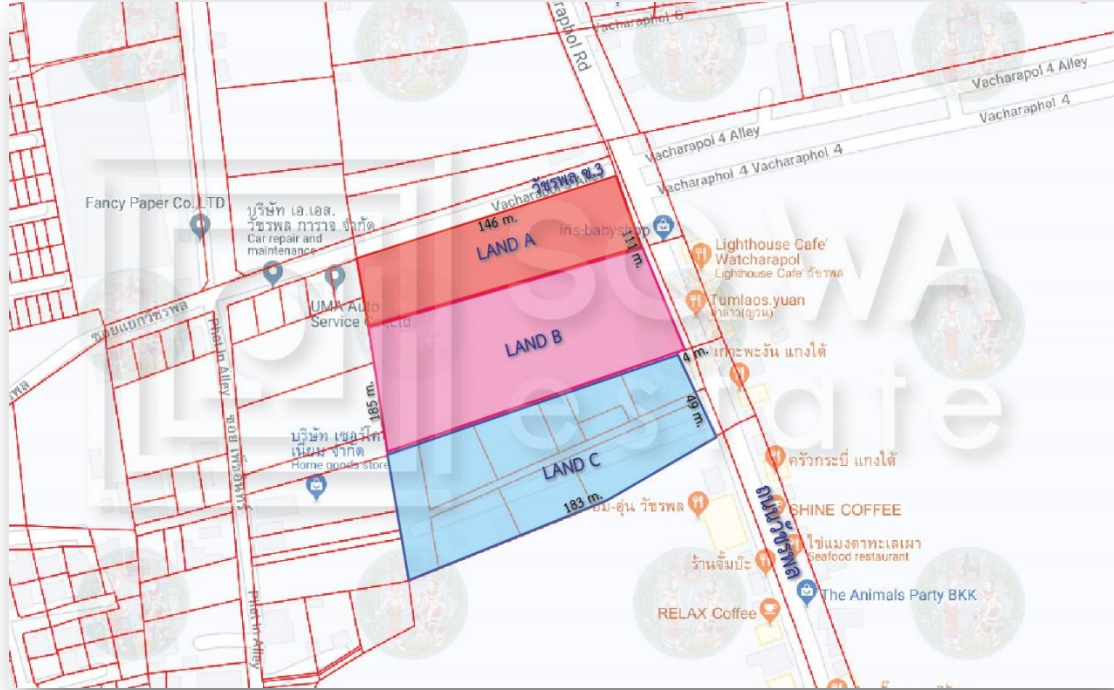




SQUARE WA
ESTATE CO., LTD.
บริษัท สแควร์ วา เอสเตท จำกัด

ขายที่ดิน วัชรพล ซ.3



** ลิขสิทธิ์ในภาพ ข้อความที่ปรากฏในเอกสารนี้เป็นลิขสิทธิ์ของ บริษัท สแควร์ วา เอสเตท จำกัด ข้อมูล และสาระสำคัญต่าง ๆ ที่ปรากฏในเอกสารนี้ไม่สามารถที่จะทำการลอกเลียนแบบ นำออกแสดง เผยแพร่ เรียกตั้งข้อมูล ให้อนุญาตเปลี่ยนแปลง ตีพิมพ์ นำออกประกาศขาย นำไปผลิตใหม่ นำไปใช้ซ้ำ ขาย ถ่ายโอน นำไปฟ้องร้องดำเนินคดีเพื่อให้ได้มาซึ่งงานที่ไม่ใช่ต้นฉบับ หรือดำเนินการอื่นใดในลักษณะเดียวกัน เพื่อวัตถุประสงค์ในทางธุรกิจหรือเพื่อเป็นการเปิดเผยต่อสาธารณชน โดยปราศจากความยินยอมเป็นหนังสือจาก บริษัท สแควร์ วา เอสเตท จำกัด ก่อน



รายละเอียดที่ดิน วัชรพล ซ.3

พิกัดที่ดิน: 13°53'20.4"N 100°38'31.4"E

ราคาขาย

LAND A : เนื้อที่ 3-2-39 ไร่ (1,439 ตร.ว.)

ราคา 75,000 บาท/ตร.ว.

รวมราคา 107,925,000 บาท

LAND B : เนื้อที่ 6-1-46 ไร่ (2,546 ตร.ว.)

ราคา 75,000 บาท/ตร.ว.

รวมราคา 190,950,000 บาท

LAND C : เนื้อที่ 6-2-53 ไร่ (2,653 ตร.ว.)

ราคา 53,015 บาท/ตร.ว.

รวมราคา 140,650,000 บาท

LAND A+B+C : เนื้อที่ 16-2-38 ไร่ (6,638 ตร.ว.)

รวมราคาทั้งหมด 439,525,000 บาท

ราคาเฉลี่ย 66,213.50 บาท/ตร.ว.

ราคาประเมิน

LAND A : เนื้อที่ 3-2-39 ไร่ (1,439 ตร.ว.)

ราคา 31,000 บาท/ตร.ว.

รวมราคา 44,609,000 บาท

LAND B : เนื้อที่ 6-1-46 ไร่ (2,546 ตร.ว.)

ราคา 31,000 บาท/ตร.ว.

รวมราคา 78,926,000 บาท

LAND C : เนื้อที่ 6-2-53 ไร่ (2,653 ตร.ว.)

ราคา 26,443 บาท/ตร.ว.

รวมราคา 70,153,500 บาท

LAND A+B+C : เนื้อที่ 16-2-38 ไร่ (6,638 ตร.ว.)

รวมราคาทั้งหมด 193,688,500 บาท

ราคาเฉลี่ย 29,179 บาท/ตร.ว.

ผังสี เหลือง ย.3

FAR: 2.5 OSR: 12.5

** ลิขสิทธิ์ในภาพ ข้อความที่ปรากฏในเอกสารนี้เป็นลิขสิทธิ์ของ บริษัท สแควร์ วา เอสเตท จำกัด ข้อมูล และสาระสำคัญต่าง ๆ ที่ปรากฏในเอกสารนี้ไม่สามารถที่จะทำการลอกเลียนแบบ นำออกแสดง เผยแพร่ เรียกตั้งข้อมูล ให้อนุญาตเปลี่ยนแปลง ตีพิมพ์ นำออกประกาศขาย นำไปผลิตใหม่ นำไปใช้ซ้ำ ขาย ถ่ายโอน นำไปฟ้องร้องดำเนินคดีเพื่อให้ได้มาซึ่งงานที่ไม่ใช่ต้นฉบับ หรือดำเนินการอื่นใดในลักษณะเดียวกัน เพื่อวัตถุประสงค์ในทางธุรกิจหรือเพื่อเป็นการเปิดเผยต่อสาธารณชน โดยปราศจากความยินยอมเป็นหนังสือจาก บริษัท สแควร์ วา เอสเตท จำกัด ก่อน