

๒๓๒ ทบพ.๑๑ ๐.๒.๖๒ ๒๗-๑๒-๖๒

(ม.๓.๕)



โยชิตีเชีย

ออกโดยอาศัยอำนาจตามประมวลกฎหมายวิธีพิจารณาความอาชญา
เป็นหนังสือสำคัญแห่งการปฏิบัติ

โฉนดที่ดินเลขที่ ๕๕๗๑๖

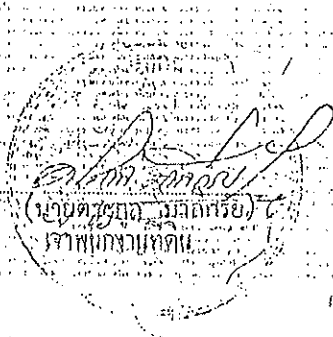
ตำบลบางแคเหนือ อำเภอเมือง จังหวัดสมุทรสาคร

ที่ดินแปลงแบ่งจากโฉนดที่ดินเลขที่ ๕๕๗๑๖

สมยอมโอนที่ดินโฉนดที่ดินเลขที่ ๕๕๗๑๖ และต้องจ่ายในงบ
แบ่งกฎหมายจึงตั้งชื่ออยู่ในเวลา และก็ได้แก้ไขเปลี่ยนแปลงหรืออนุญาตใหม่
ในภายหลัง

ถ้าจะทำการจดทะเบียนสิทธิและนิติกรรมตามกฎหมายประการใด
ให้นำโฉนดที่ดินแนบมาจดทะเบียนต่อพนักงานเจ้าหน้าที่

โฉนดที่ดินออกให้ ณ วันที่ ๒๗ เดือน ธันวาคม ๒๕๐๒



157319

พยาน
เล่ม ๕
หน้า ๖



กระทรวงมหาดไทย กรมที่ดิน กรุงเทพมหานคร

กรมที่ดิน กรุงเทพมหานคร

ตำแหน่งที่ดิน

ระวาง ๕๐

เลขที่ดิน ๒๗๕๒

หน้าสำรวจ ๒๗๕๒

ตำบล บางแก้ว
(กิ่งจังหวัดสมุทรสาคร)

โฉนดที่ดิน

เลขที่ ๑๗๒๐๗๐

เล่ม ๑๗๒๑ หน้า ๗๐

อำเภอ บางพลี (พระวิหาร)

จังหวัด สมุทรปราการ

โฉนดที่ดิน

เป็นหนังสือสำคัญแสดงกรรมสิทธิ์

จกโฉนดที่ดินอำเภอสามประมาลกรุงเทพมหานคร

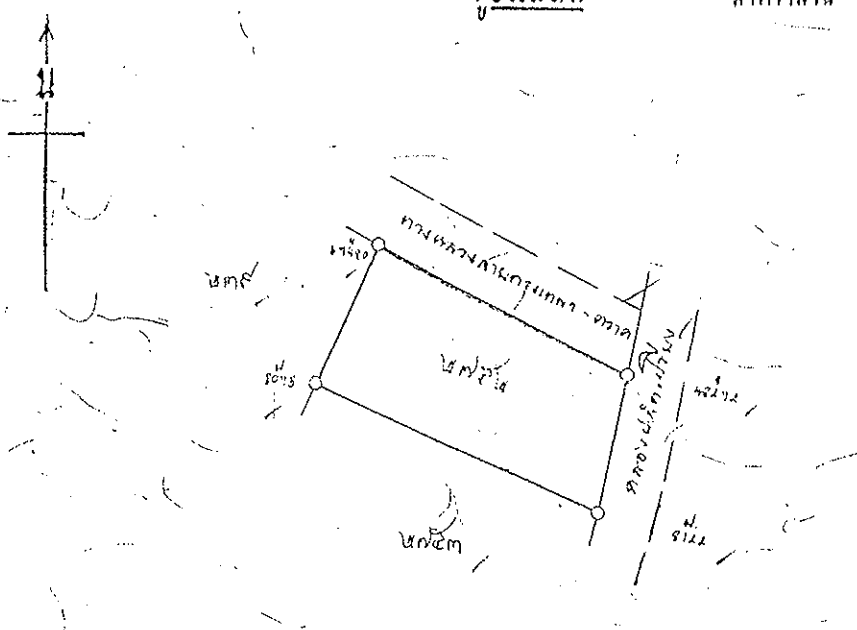
โฉนดที่ดินเลขที่ ๑๗๒๐๗๐ เล่ม ๑๗๒๑ หน้า ๗๐

โฉนดที่ดินเลขที่ ๑๗๒๐๗๐ เล่ม ๑๗๒๑ หน้า ๗๐

โฉนดที่ดินเลขที่ ๑๗๒๐๗๐ เล่ม ๑๗๒๑ หน้า ๗๐

โฉนดที่ดินเลขที่ ๑๗๒๐๗๐ เล่ม ๑๗๒๑ หน้า ๗๐

มาตราส่วนในระวาง ๑:๕๐๐๐ รูปแผนที่ มาตราส่วน ๑:๒๕๐๐



กรมที่ดิน กรุงเทพมหานคร

(นาย ...)
เจ้าพนักงานที่ดิน

(นาย ...)
เจ้าพนักงานที่ดิน

11 ต.ค. 2526

12 ต.ค. 2526

12 ต.ค. 2526

060445

7 ต.ค. 2526

9 ต.ค. 2526

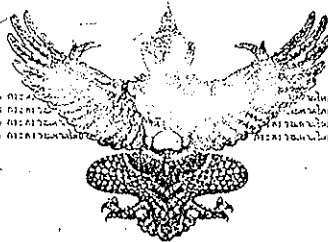
17 ต.ค. 2526

แบบจกโฉนดที่ดิน

โฉนดที่ดิน

หน้า ๑๖

กรมที่ดิน กรุงเทพมหานคร



ตาแหน่งที่ดิน

เลขที่.....
เลขที่ดิน.....
หน้าสำรวจ.....
ตำบล.....
(คำร้องผังเหนือ)

โฉนดที่ดิน

เลขที่.....
เล่ม.....หน้า.....
อำเภอ.....
จังหวัด.....

โฉนดที่ดิน

เป็นหนังสือสำคัญแสดงกรรมสิทธิ์

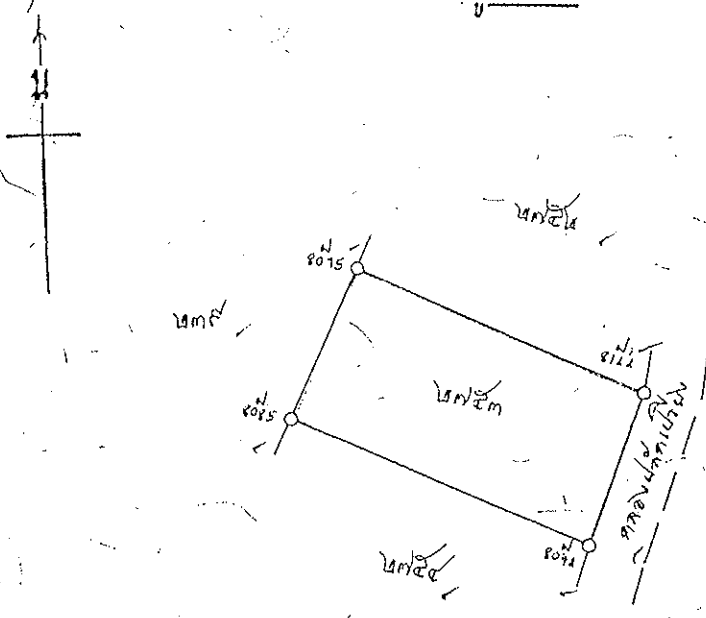
ออกโดยอาศัยอำนาจตามประมวลกฎหมายที่ดิน

พื้นที่.....
โฉนด.....
ตำบล.....
อำเภอ.....
จังหวัด.....

มาตราส่วนในระนาบ ๑:๕๐๐๐

รูปแผนที่

มาตราส่วน ๑:๒๐๐๐



ชื่อ.....
เลขที่.....
ตำบล.....
อำเภอ.....
จังหวัด.....

.....
.....
.....

.....
.....
.....

.....
.....
.....

060446

.....
.....
.....

1-2 ต.ค. 2526

11 ต.ค. 2526



ตำแหน่งที่ดิน

ระเทศ ไทย
เลขที่ดิน นพ๕๕
หน้าสำรวจ นพ๕๖
ตำบล มวกแคว
(กิ่งจังหวัดหนอง)

โฉนดที่ดิน

เลขที่ ๑๗/๒๐๗๓
เนื้อที่ ๑๗๒๑ ไร่ ๗๓
อำเภอ มวกพ (พระโยน)
จังหวัด กัมพูชา

โฉนดที่ดิน

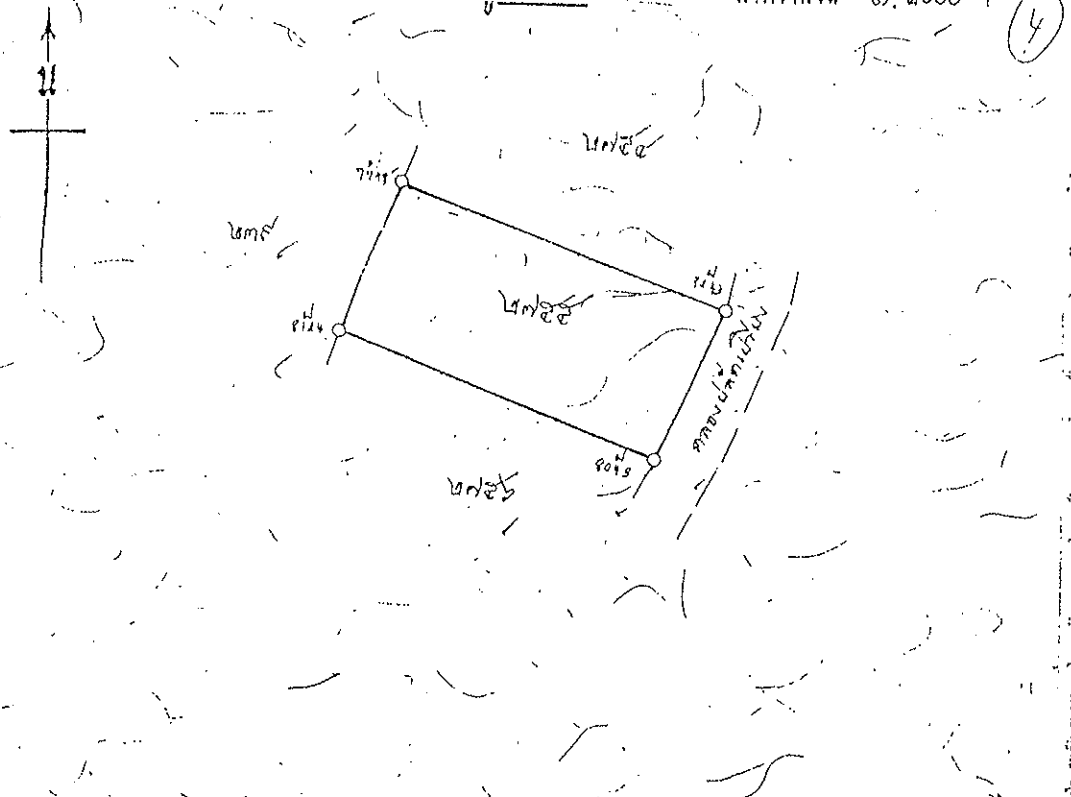
เป็นหนังสือสำคัญแสดงกรรมสิทธิ์
ออกโดยอาศัยอำนาจตามประมวลกฎหมายที่ดิน

โฉนดที่ดิน นพ๕๕
โฉนดที่ดิน นพ๕๖
โฉนดที่ดิน นพ๕๗
โฉนดที่ดิน นพ๕๘
โฉนดที่ดิน นพ๕๙
โฉนดที่ดิน นพ๖๐
โฉนดที่ดิน นพ๖๑
โฉนดที่ดิน นพ๖๒
โฉนดที่ดิน นพ๖๓
โฉนดที่ดิน นพ๖๔
โฉนดที่ดิน นพ๖๕
โฉนดที่ดิน นพ๖๖
โฉนดที่ดิน นพ๖๗
โฉนดที่ดิน นพ๖๘
โฉนดที่ดิน นพ๖๙
โฉนดที่ดิน นพ๗๐

มาตราส่วนในระนาบ ๑:๕๐๐๐

รูปแผนที่

มาตราส่วน ๑:๗๐๐๐



ออกโดยกรมที่ดิน กระทรวงมหาดไทย



11 ต.ค. 2526
12 ต.ค. 2526
13 ต.ค. 2526

060448

11 ต.ค. 2526
12 ต.ค. 2526
13 ต.ค. 2526

แยกจากโฉนด
เล่ม ๕๕
หน้า ๑๖
โฉนดที่ดิน
เลขที่ ๑๗/๒๐๗๓
เนื้อที่ ๑๗๒๑ ไร่ ๗๓
อำเภอ มวกพ (พระโยน)
จังหวัด กัมพูชา
โฉนดที่ดิน นพ๕๕
โฉนดที่ดิน นพ๕๖
โฉนดที่ดิน นพ๕๗
โฉนดที่ดิน นพ๕๘
โฉนดที่ดิน นพ๕๙
โฉนดที่ดิน นพ๖๐
โฉนดที่ดิน นพ๖๑
โฉนดที่ดิน นพ๖๒
โฉนดที่ดิน นพ๖๓
โฉนดที่ดิน นพ๖๔
โฉนดที่ดิน นพ๖๕
โฉนดที่ดิน นพ๖๖
โฉนดที่ดิน นพ๖๗
โฉนดที่ดิน นพ๖๘
โฉนดที่ดิน นพ๖๙
โฉนดที่ดิน นพ๗๐



ตำแหน่งที่ดิน

ระเทศ ไทย
เลขที่ดิน ๒๖๕๖
หน้าสำรวจ ๒๖๕๖
ตำบล บางแก้ว (กิ่งอำเภอ)

โฉนดที่ดิน

เลขที่ ๑๗๓๐๕
เนื้อที่ ๑๗๓๑ ไร่ ๒๕
อำเภอ บางแพ (ประจวบ)
จังหวัด เพชรบุรี

โฉนดที่ดิน

เป็นหนังสือสำคัญแสดงกรรมสิทธิ์

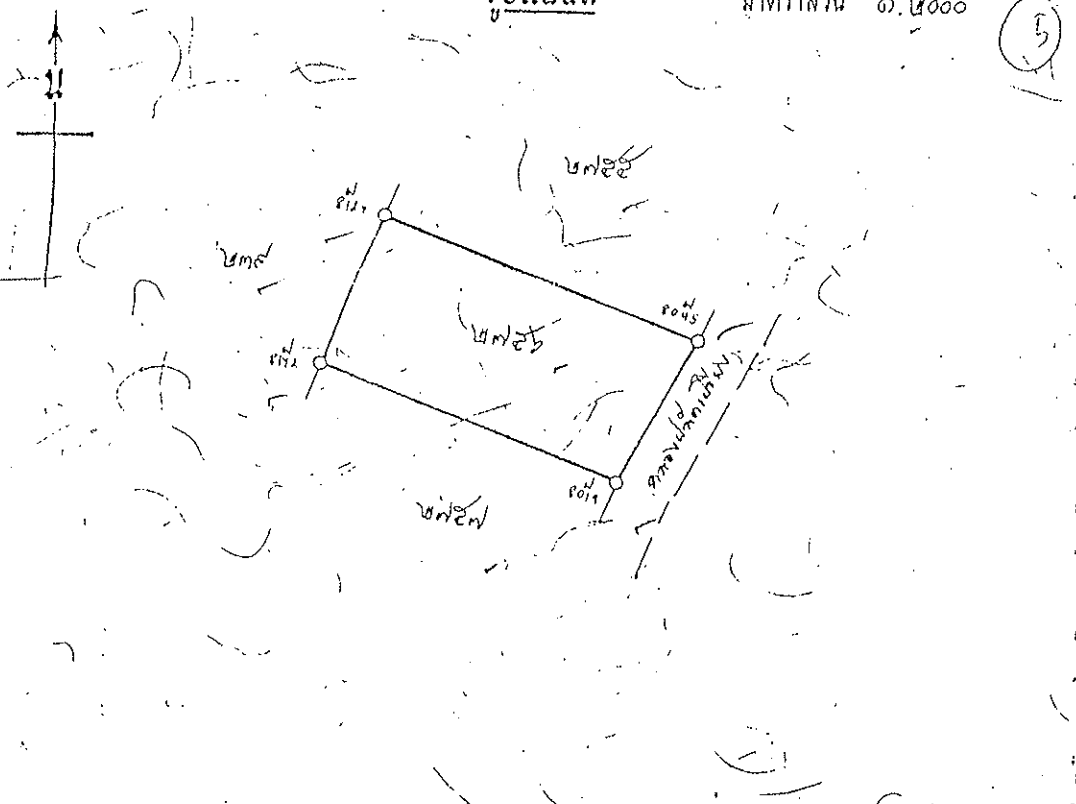
ออกโดยอาศัยอำนาจตามประมวลกฎหมายที่ดิน

ดินที่ ๑๗๓๐๕
เนื้อที่ ๑๗๓๑ ไร่ ๒๕
เลขที่ ๑๗๓๐๕
เนื้อที่ ๑๗๓๑ ไร่ ๒๕
อำเภอ บางแพ (ประจวบ)
จังหวัด เพชรบุรี

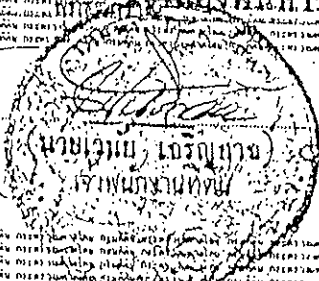
มาตราส่วนในระนาบ ๑:๕๐๐๐

รูปแผนที่

มาตราส่วน ๑:๒๐๐๐



ออกโดยอาศัยอำนาจตามประมวลกฎหมายที่ดิน



11 ต.ค. 2526

12 ต.ค. 2526

13 ต.ค. 2526

060449

7 ต.ค. 2526

๑๐๖๖

17 ต.ค. 2526

นายชนแดน
นายวรรณ
นายพิน

060449

นายชนแดน



กรมที่ดิน กระทรวงมหาดไทย

กรมที่ดิน กระทรวงมหาดไทย

ตำแหน่งที่ดิน
ราชการ
เลขที่ดิน
หน้าสำรวจ
ตำบล มวกแก้ว
(กิ่งจังหวัดหนอง)

โฉนดที่ดิน
เลขที่ ๑๗๒๐๗๕
เล่ม ๑๗๒๑ หน้า ๗๕
อำเภอ มวกแก้ว (พระทองคำ)
จังหวัด กทม.ท.ปราศ

โฉนดที่ดิน

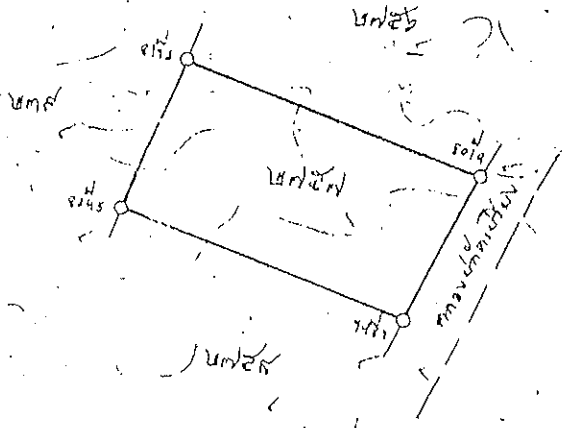
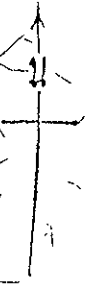
เป็นหนังสือสำคัญแสดงกรรมสิทธิ์
ออกโดยอาศัยอำนาจตามประมวลกฎหมายที่ดิน

ที่ดิน ๑๗๒๐๗๕ เลข ๑๗๒๑ หน้า ๗๕
โฉนดที่ดิน เลข ๑๗๒๑ หน้า ๗๕
โฉนดที่ดิน เลข ๑๗๒๑ หน้า ๗๕
โฉนดที่ดิน เลข ๑๗๒๑ หน้า ๗๕

มาตราส่วนในระวาง ๑:๕๐๐๐

รูปแผนที่

มาตราส่วน ๑:๒๐๐๐



11 ต.ก. 2526
12 ต.ก. 2526
12 ต.ก. 2526

060450

11 ต.ก. 2526
11 ต.ก. 2526
14 ต.ก. 2526

แยกจากโฉนด
เล่ม ๑๗๒๑
หน้า ๗๕

ผู้ตรวจแผนที่
ผู้สำรวจแผนที่
หัวหน้ากรม

ผู้ตรวจแผนที่



ตำแหน่งที่ดิน

ราชวณ ๕๖

เลขที่ดิน ๖๗๕๗

หน้าสำรวจ ๖๗๕๗

ตำบล นางแก้ว
(ตำบ.วังใหม่)

โฉนดที่ดิน

เลขที่ ๑๗๖๐๗

เล่ม ๑๗๖๑ หน้า ๗๖

อำเภอ บางพริก (พระวิหัง)

จังหวัด สมุทรปราการ

โฉนดที่ดิน

เป็นหนังสือสำคัญแสดงกรรมสิทธิ์

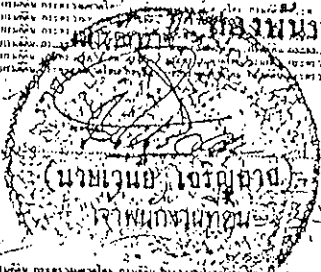
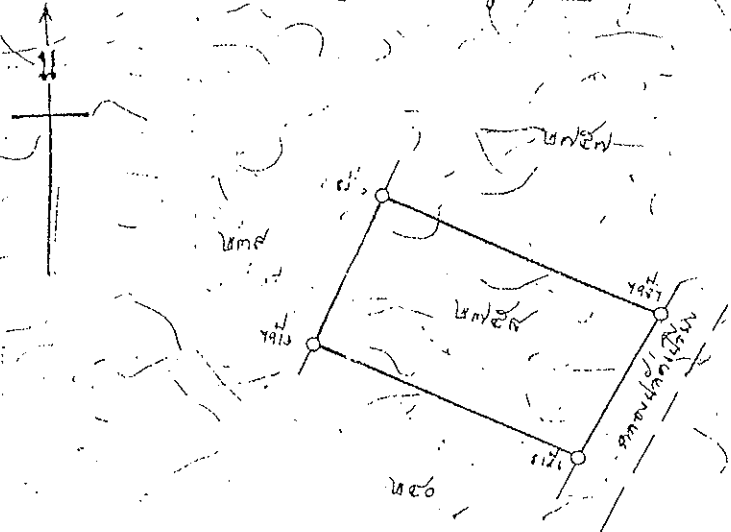
ออกโดยอาศัยอำนาจตามประมวลกฎหมายที่ดิน

โฉนดที่ดินเลขที่ ๑๗๖๐๗ เล่ม ๑๗๖๑ หน้า ๗๖
พื้นที่ ๑๖๖๖ ตารางวา
โฉนดที่ดินเลขที่ ๑๗๖๐๗ เล่ม ๑๗๖๑ หน้า ๗๖
พื้นที่ ๑๖๖๖ ตารางวา
โฉนดที่ดินเลขที่ ๑๗๖๐๗ เล่ม ๑๗๖๑ หน้า ๗๖
พื้นที่ ๑๖๖๖ ตารางวา

มาตราส่วนในระนาบ ๑:๕๐๐๐

รูปแนบที่

มาตราส่วน ๑:๕๐๐๐



12 ต.ค. 2526

12 ต.ค. 2526

๐-60451

11 ต.ค. 2526

11 ต.ค. 2526

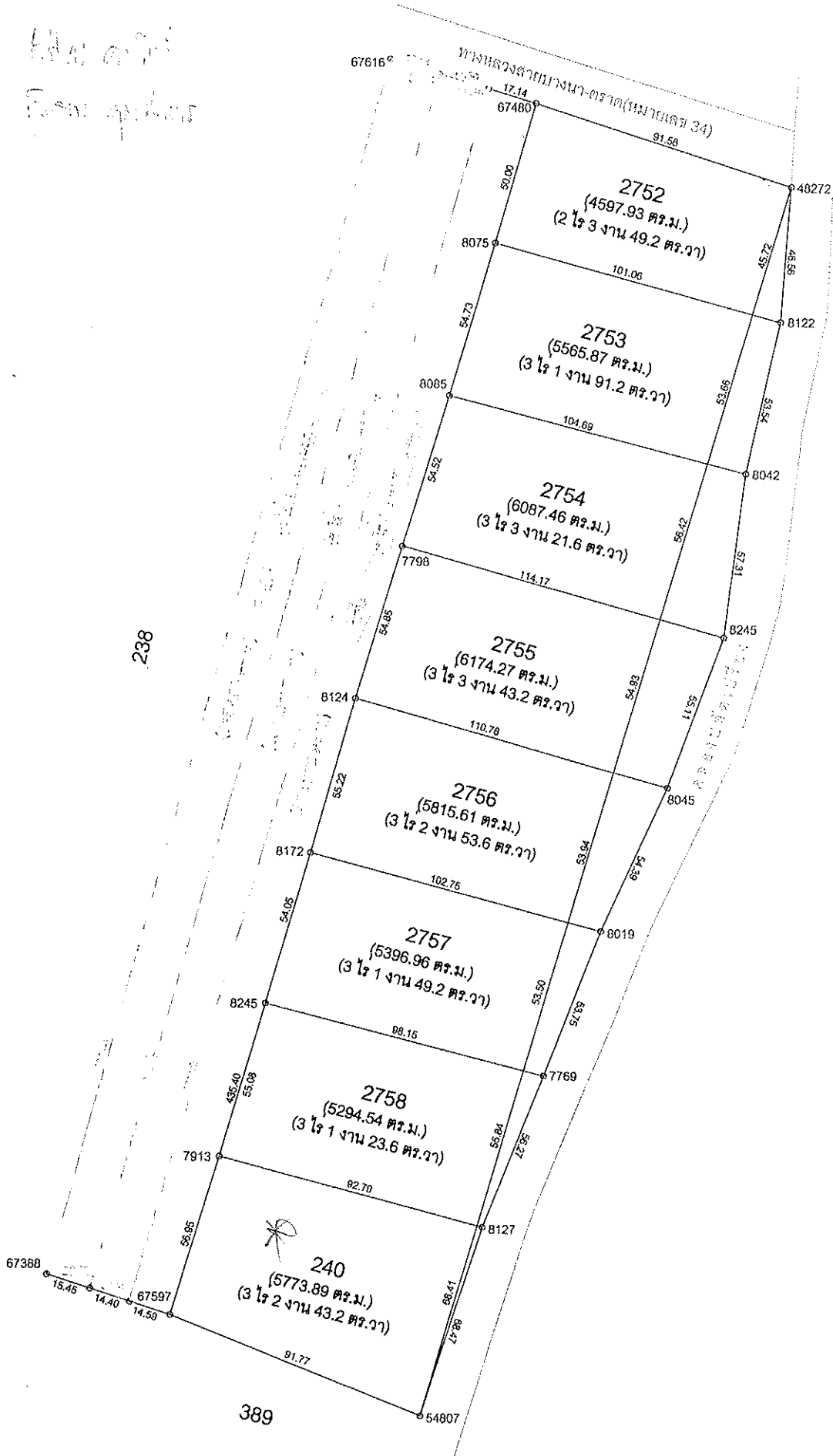
๐-60445

ผู้ตรวจแผนที่

แยกจากโฉนด
เล่ม ๕๕๕
หน้า ๑๖

(๗)

หน้า ๑/๑
 ๒๓๘



4 ไร่
 2-3-49.2
 3-1-91.2
 3-3-21.6
 3-3-43.2
 3-2-53.6
 3-1-49.2
 3-1-23.6
 3-2-43.2
27-3-74.8