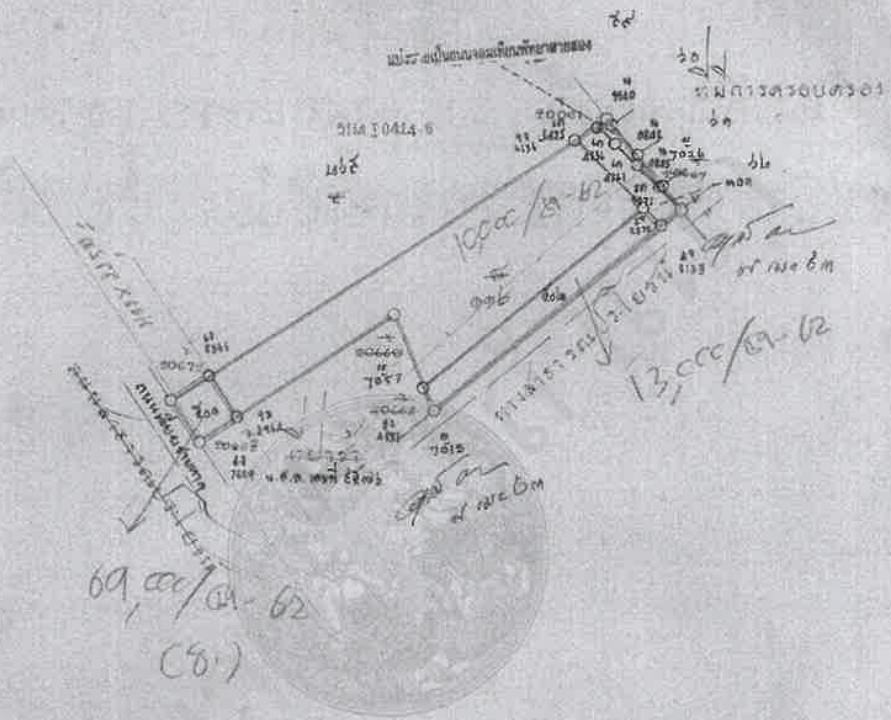


୧୫ ମି. ୧୯୯୯

889-214

ท.จ.ล.อ.น.ต.น.ท.
มาตราส่วน ๑
๕๐๐๐



เป็นแผนที่ที่ยื่นขึ้นจากที่ดินที่ขออนุญาต
โฉนดที่ดินของกรมที่ดิน จำนวน ๑๐๐๐

(นางสาวอาทิตย์ วรปัญญา)
๑๒ มี.ค. ๒๕๖๔

๑๐๐๐/๑-๖๒
๒๕๖๓.๐๔
๑๐๐๐/๑-๖๒
๒๕๖๓.๐๔



ตำบล หหนองปรือ

จังหวัด ชลบุรี

โขนตี่ตน

เป็นหนังสือสำคัญแสดงกรรมสิทธิ์

๓๖๖ โดยอาศัยอำนาจตามประมวลกฎหมายที่ดิน

କରୁଥା

ทดสอบแปลงนกออกประมาณ

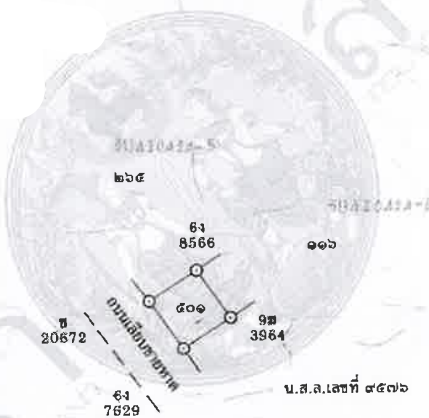
11

רדאדא

มาตราส่วนในระวาง ๑: ๑๐๐๐

รูปแบบที่

มาตรา ๑๑ ๕๐๐๐



๒๒๓ ๗ ๗๓๓

ห้า

๒
เดือน

พฤศจิกายน

พหุศาสตร์

๔. สองพันห้าร้อยห้าสิบสอง

แบบภาพลักษณ์ให้สำเนาจากสื่ออิเล็กทรอนิกส์ข้อมูลคอมพิวเตอร์
ในฐานข้อมูลของกรมที่ดิน

(ว่าที่ ร.ต. อภิวัฒน์ บัวใหญ่)
เจ้าพนักงานท้องถิ่น

(นางสาวอาทิตย์ ยืนยงค์ปัญญา)

● ২ বি. ৬৬৬

(นางชนภัทร เจริญภูริวัฒน์ พิมพ์ใบ ๒ พ.ศ. ๒๕๕๒)

7.

(นางอุบล พงษ์ภักดี)

พิกุล

2552

6/5

107588

(นายวิชาญ วัฒนวิทย์) อดีตนายก อบจ. เชียงใหม่

משה ואלה שמות בני ישראל

arg. a. ↓

១) សម្រាប់ប្រជាជន ១៥៥០

๒๗๗
พจนานุกรม

✓ ✓
✓ ✓

(นายปรีชา ปรีชาชาต)

14 MAR 1952



ตำแหน่งที่ดิน

ระวาง 5134 | 0424-9,6,10

เลขที่ดิน ๕๐๒

หน้าสำรวจ ๘๒๐๖๗

ตำบลหนองปรือ

โฉนดที่ดิน

เลขที่ ๑๖๖๘๓๓

เล่ม ๑๖๖๘ หน้า ๓๓

อำเภอ บางละมุง

จังหวัด ชลบุรี

โฉนดที่ดิน

เป็นหนังสือสำคัญแสดงกรรมสิทธิ์
พลกโดยอาศัยอำนาจตามประมวลกฎหมายที่ดิน

ให้แก่

สัญชาติ

ไทย

อยู่บ้านเลขที่ ๕๐๘ หมู่ที่

ถนน

ถนน

ตำบล จันทระเกษม

อำเภอ จตุจักร

จังหวัด กรุงเทพมหานคร

ซอย

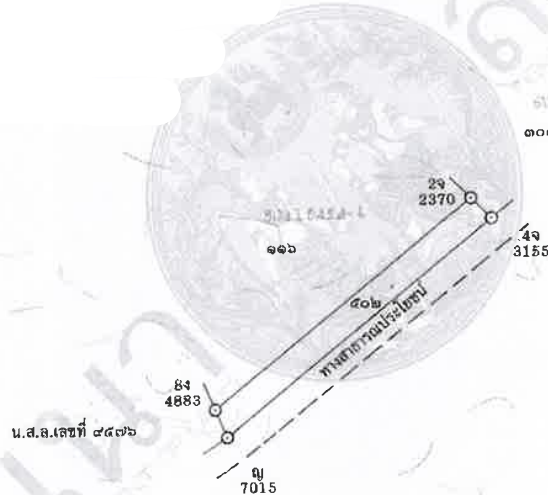
ที่ดินแปลงเนื้อที่ประมาณ ๒ ไร่ ๓ งาน ๕๘ ตารางวา

(สองไร่สามงานห้าสิบแปดตารางวา)

มาตราส่วนในระวาง ๑: ๑๐๐๐

รูปแผนที่

มาตราส่วน ๑: ๕๐๐๐



ออก ณ วันที่ ๓๑ เดือน กันยายน พุทธศักราช ๒๕๕๒

(ว่าที่ ร.ต. อิทธิพร บัวใหญ่)
เจ้าพนักงานที่ดิน

เป็นภาพถ่ายที่ถ่ายจากกล้องถ่ายภาพทางอากาศ
ในฐานข้อมูลของกรมที่ดิน

(นางสาวฉัตรทิพย์ นาถสุภา)

๑๒ มิ.ย. ๒๕๕๒

(นางชนกภัทร เจริญเจริญรัตน์) ๒๕๕๒ พ.ย. ๒๕๕๒
(นายสุระ สันสุรินทร์) ๒๕๕๒
(นายปัญญา อินวาท) ๒๕๕๒

107589

(นางสาวสุพรรณมา กองเกื้ออง) ๒๕๕๒
(นายวิรัช สันติ) ๒๕๕๒
(นายวิชา วิชาชาญ) ๒๕๕๒

-4 มิ.ย. ๒๕๕๒

14 มิ.ย. ๒๕๕๒

ฉบับสำนักงานที่ดิน ห้ามออก



ตำแหน่งที่ดิน

ระวาง 5134 I 0424-6

เลขที่ดิน ๓๐๑

หน้าสำรวจ ๘๒๐๖๘

ตำบล หนองเรือ

โฉนดที่ดิน

เลขที่ ๑๖๖๘๓๔

เล่ม ๑๖๖๘ หน้า ๓๔

อำเภอ บึงละมุง

จังหวัด ชลบุรี

โฉนดที่ดิน

เป็นหนังสือสำคัญแสดงกรรมสิทธิ์
พลกิตยอภัยอำมาตยาภิเษกสมรส

ใน

สัญญา

ไทย

ฉบับที่ ๕๐๘

หมู่ที่ ๑

ถนน

ตำบล จันทน์เกษม

อำเภอ จตุจักร

จังหวัด กรุงเทพมหานคร

ซอย

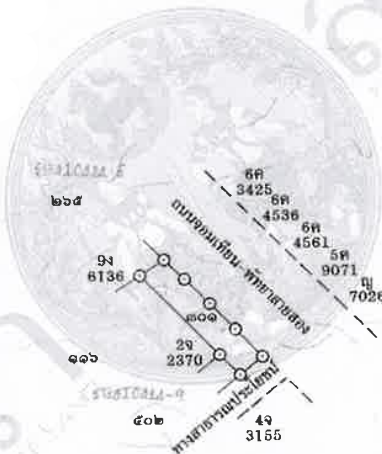
ที่ดินแปลงเดิมเนื้อที่ประมาณ ๑ ไร่ งาน ๘๖ ตารางวา

(หนังสือแปลสิทธิที่ดิน)

มาตราส่วนในระวาง ๑:๑๐๐๐

รูปแบบที่

มาตราส่วน ๑:๕๐๐๐



ออก ณ วันที่

ทำ

เดือน

พฤษภาคม

พ.ศ. ๒๕๕๒

สองพันห้าร้อยห้าสิบสอง

(ว่าที่ ร.ต. อภิรัตน์ บัวใหญ่)

เจ้าพนักงานที่ดิน

เป็นเอกสารสำคัญที่สำเนาจากสื่อบันทึกข้อมูลคอมพิวเตอร์

ฐานข้อมูลของกรมที่ดิน

จำนวน

แผ่น

(นางสาวอาทิตย์ วรปัญญา)

๑๖ มิ.ย. ๒๕๕๒

(นางชนกกร เจริญเจริญ)

๕ มิ.ย. ๒๕๕๒

(นางสาว พินิจรัตน์)

๕ มิ.ย. ๒๕๕๒

(นางปิยธิดา อินวอด)

๕ มิ.ย. ๒๕๕๒

107590

๒๕ มิ.ย. ๒๕๕๒

๒๕ มิ.ย. ๒๕๕๒

๒๕ มิ.ย. ๒๕๕๒

๒๕ มิ.ย. ๒๕๕๒