

ข้อมูลสำหรับเสนอขาย

สถานะผู้เสนอขาย นายหน้า นายภัสกร พลเยี่ยม 0809989539 Email : agent.patsakorn@gmail.com

ขนาดพื้นที่ 68 ไร่ 3 งาน 25.8 ตารางวา (2752.8 ตารางวา)

ราคาเสนอขาย 1,032,217,500 บาท ไร่ละ 15,000,000 บาท ตารางวาละ 37,500 บาท

ค่าใช้จ่าย ผู้ซื้อรับผิดชอบค่าใช้จ่าย

ทำเลที่ตั้ง ซอย หทัยราษฎร์ 14 แขวง สามวาตะวันตก เขตคลองสามวา กรุงเทพมหานคร 10510

<https://goo.gl/maps/a4DqbB4jRdfoyuT88>

13.866830114970869, 100.72300518655653

จำนวนโฉนด 3 โฉนด

เลขโฉนด 871 78592 116334

เลขที่ดิน 127 602 128

เลขระวาง 5136 IV 8632-06 (1000)

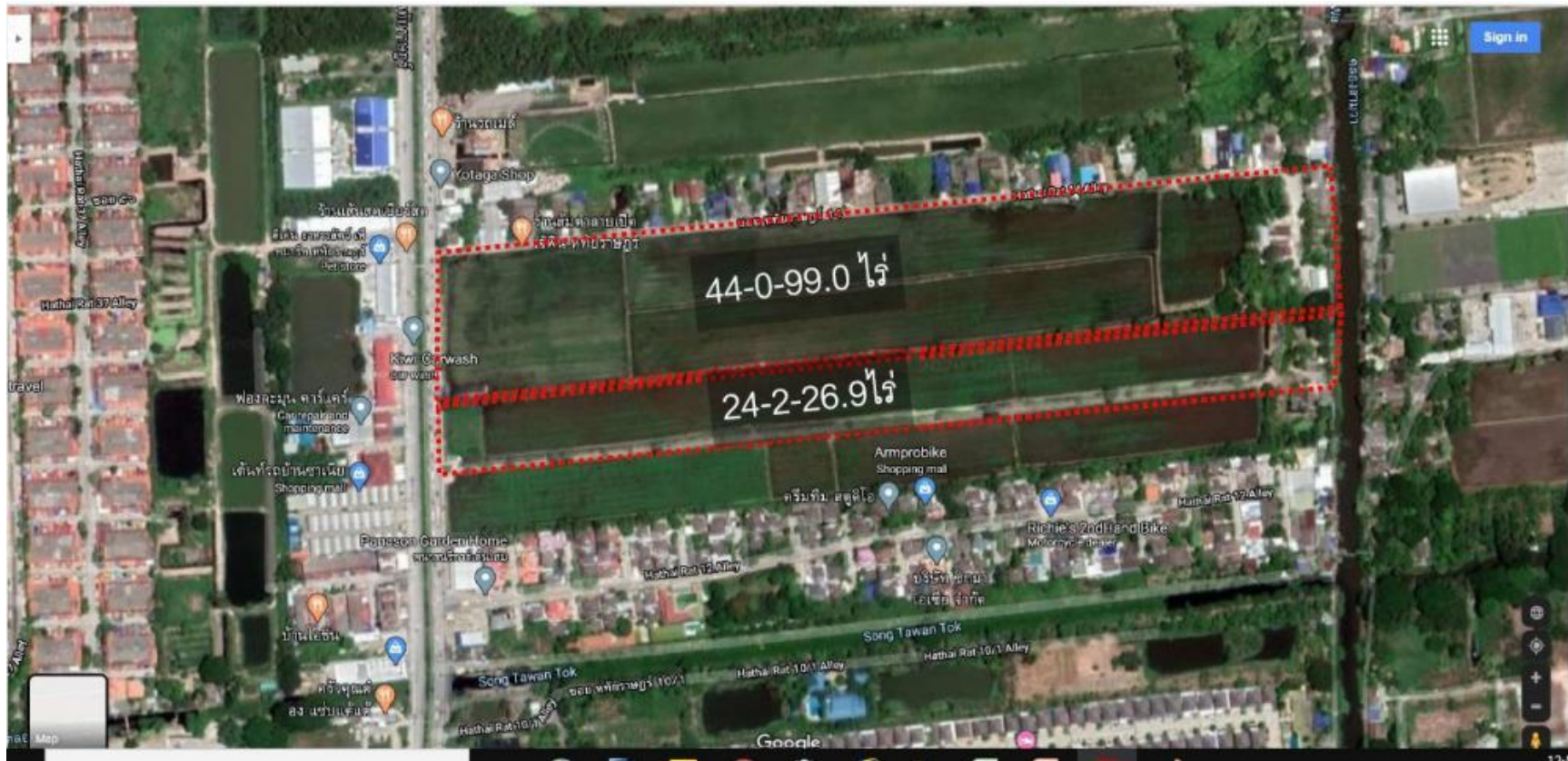
หน้าสำรวจ 104 29676 39259

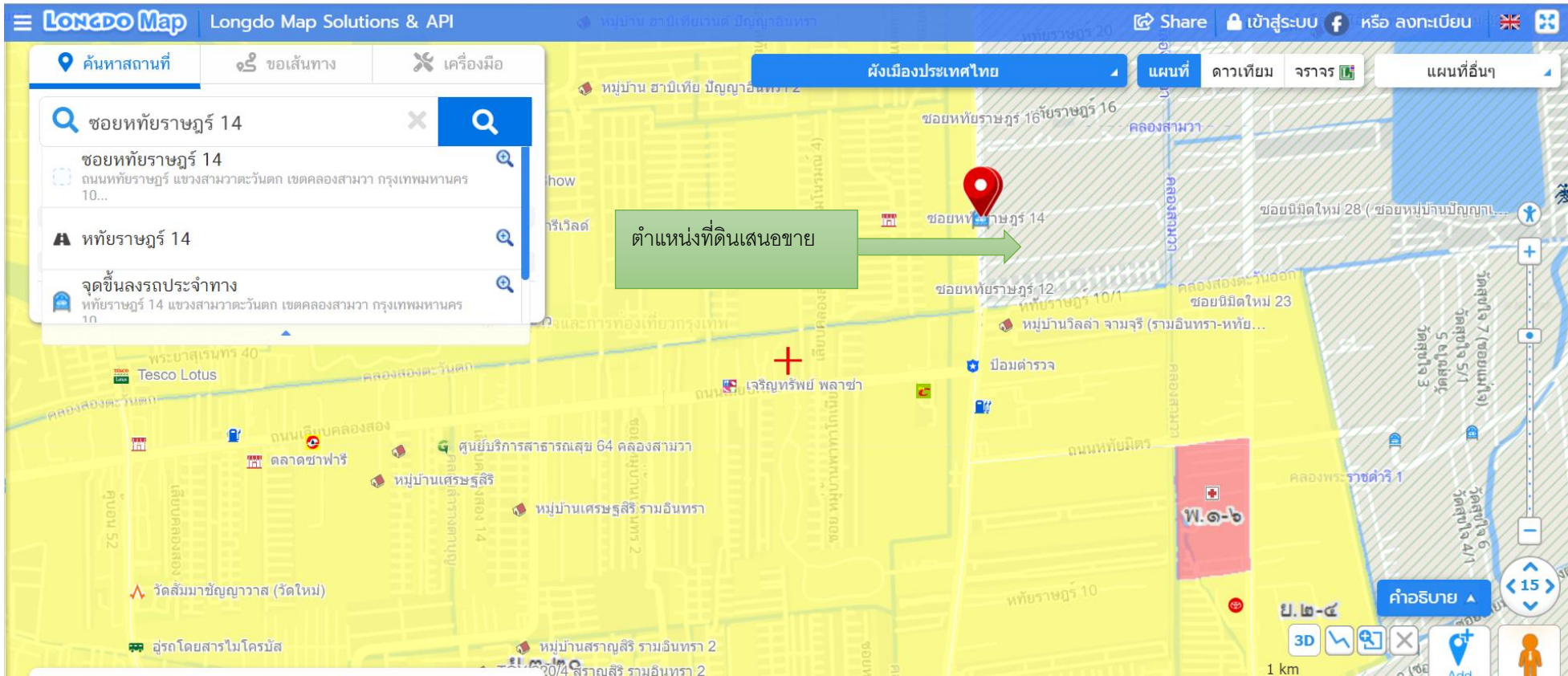
ค่าพิกัด 13.86698719,100.72575952 13.86652372,100.72572007 13.86601999,100.72562674

ขนาดที่ดิน มากกว่า 6 เมตร ที่ดินหน้ากว้างประมาณ 209 เมตร

ประเภททางเข้า ถนนสาธารณะ

สีผังเมือง เขียว ขาว ก-1







44-0-99 ไร่

24-2-26.9 ไร่

Map inset showing:
NASON
RDEN
ME 1

Google



ก. หักทรายตุ้ง
 กรุงเทพมหานคร
 Google
 Street View

แผนที่
 14 Alley
 หักทรายตุ้ง
 หักทรายตุ้ง
 หักทรายตุ้ง 1

Navigation controls including a compass and a zoom-in (+) button.

Google



ถนน พหลโยธิน กรุงเทพฯ
Bangkok
Google
Street View

44-0-99 ไร่

24-2-26.9 ไร่



Bus stop sign for NASON RDEN ME 1

Google

Thai
Thai Kedmanee keyboard
To switch input methods, press

