

ขายที่ดิน รามคำแหง

(ติดถนน รามคำแหง และ รามคำแหงซอย 2)

พระโขนงฝั่งเหนือ

พระโขนง

กรุงเทพมหานคร

เนื้อที่ทั้งหมดของที่ดินแปลงนี้ 2 ไร่ 2 งาน 68 ตารางวา รวมเนื้อที่ 1,068 ตารางวา

655,500 บาท/ตารางวา 65,550,000 บาท/งาน 262,200,000 บาท/ไร่

รวมราคาที่ดินทั้งหมด 700,074,000 บาท

ที่ดินแปลงนี้มีโฉนด 1 โฉนด

ภาษีบุคคลธรรมดา 3%

ค่าธรรมเนียมโอน 2%

อากรซื้อขาย 0.5%

นายหน้า 3%

(ผู้ขายเป็นผู้ออกทั้งหมด)

รายละเอียดที่ดินแปลงนี้

หมายเลขระวาง : 5136 III 7218-04(1000)

เลขที่ดิน : 223

เลขโฉนดที่ดิน : 29384

หน้าสำรวจ : 1105

ตำบล : พระโขนงฝั่งเหนือ

อำเภอ : พระโขนง

จังหวัด : กรุงเทพมหานคร

เนื้อที่ : 2 ไร่ 2 งาน 68.0 ตารางวา

สำนักงานที่ดิน : สำนักงานที่ดินกรุงเทพมหานคร สาขาประเวศ

หน้า กว้าง 45 เมตร และยาว 100 เมตรโดยประมาณ

Google map

<https://www.google.co.th/maps/@13.7442963,100.6034974,165m/data=!3m1!1e3>

โฉนดที่ดิน ๕๑๓๕
เลขที่โฉนด ๕๑๓๕ หน้า ๕๕
อำเภอ พระโขนง

โฉนดที่ดินฉบับนี้ ได้ทำโดยพระบรมราชานุญาตใน
พระบาทสมเด็จพระมหาภูมิพลอดุลยเดชมหาราช บรมนาถบพิตร

ให้ยื่นที่กองอสังหาริมทรัพย์ กรมที่ดิน กรุงเทพมหานคร เมื่อวันที่ ๑๑ ตุลาคม ๒๕๒๓
เลขที่ดิน ๕๒๑ หน้าสำรวจ ๑๑๐๕
ตำบล ๑๑๐๕ อำเภอ พระโขนง จังหวัด กรุงเทพมหานคร

อยู่ที่ยอดถนนเลขที่ ๑๑๕ ในหมู่บ้านที่ ๕ ตำบล ๑๑๐๕ อำเภอ พระโขนง
จังหวัด กรุงเทพมหานคร ริมถนนพระรามที่ ๖ พระราชทานพระบรมราชานุญาตให้โอนชื่อเจ้าของโฉนดที่ดิน
ข้างบนนี้ ชื่อที่ดินแปลงนี้ในโฉนดที่ดินฉบับนี้ จากกรมที่ดิน กรุงเทพมหานคร มาเป็นชื่อของนาย
จังหวัด กรุงเทพมหานคร สำนักรงที่ดินกรุงเทพมหานครเขตพระโขนงแล้ว คนสำหรับประมวลโฉนดที่ดิน
หมายเลขที่ดิน ๕๑๓๕ คิดเป็นเนื้อที่ประมาณ ๒๐.๒๑ ไร่ ๒ งาน ๖๘.๐๐ ตารางวา

เขตติดต่อ	
ทิศตะวันออก	จดที่ดินเลขที่ ๕๑๓๕
ทิศตะวันตก	จดที่ดินเลขที่ ๕๑๓๕ (ถนนพระรามที่ ๖)
ทิศเหนือ	จดที่ดินเลขที่ ๕๑๓๕
ทิศใต้	จดที่ดินเลขที่ ๑๑๐๕

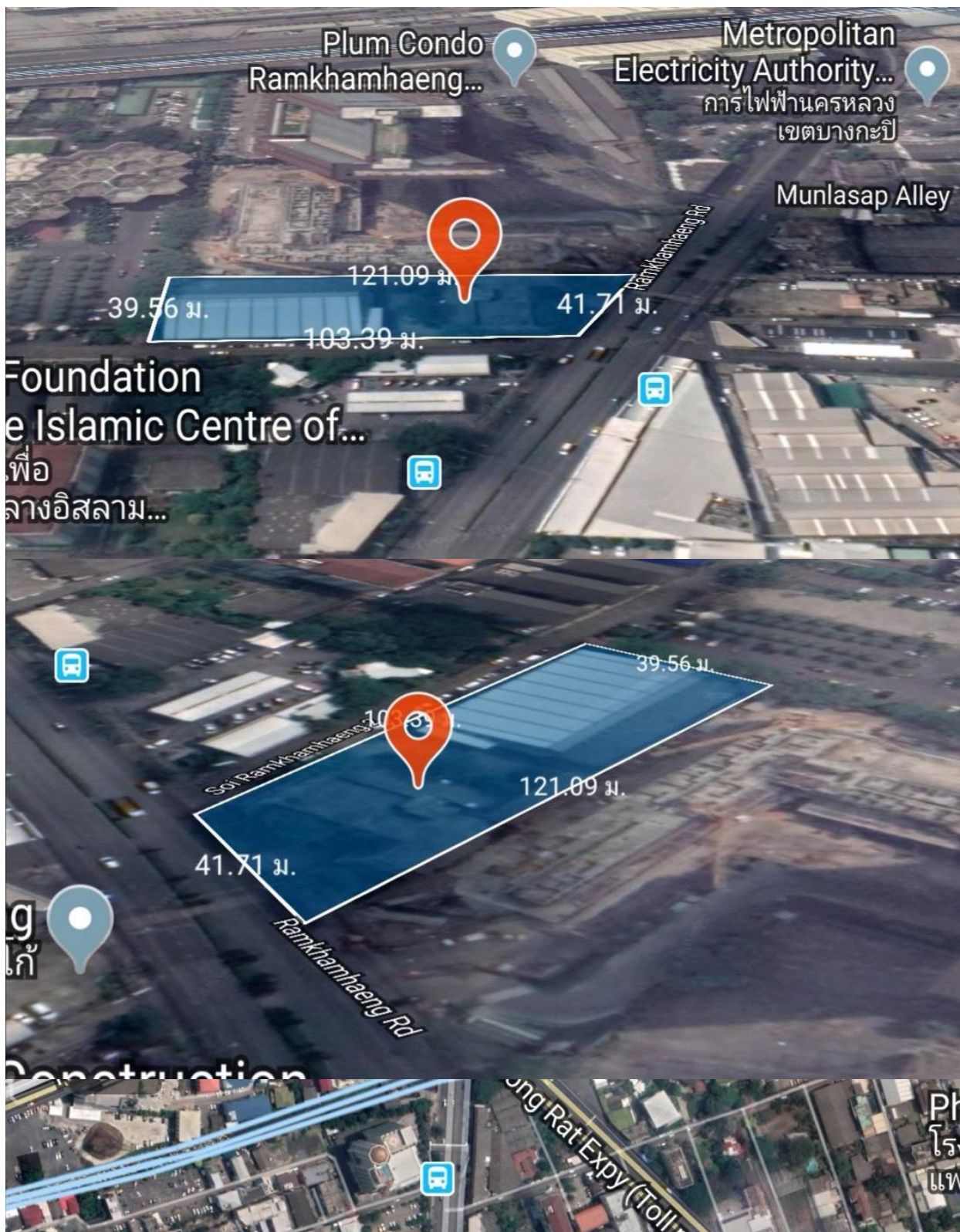
พระบรมราชานุญาตให้โอนโฉนดที่ดินแปลงนี้ ให้ผู้รับพระราชทานพระบรมราชานุญาตถือที่ดินแปลงนี้ มีทั้งกรรมสิทธิ์และครอบครองความเป็น
จะต่อประดุจถือกรรมสิทธิ์ในพระราชทรัพย์ที่ตนได้เป็นเจ้าของที่ดินแปลงนี้และที่ดินแปลงนี้และที่ดินแปลงนี้และที่ดินแปลงนี้และที่ดินแปลงนี้
ในภายหลังสืบไปทุกประการ

ถ้าผู้ใดมีคดีฟ้องร้องจากที่ดินแปลงนี้ด้วยประการใด ๆ มีกรรมาธิการ, เจ้าเมือง, เจ้า, รั้งมณฑล, รั้ง, รั้งมณฑล, รั้ง, รั้งมณฑล, รั้ง, รั้งมณฑล,
แลกเปลี่ยน, เป็นต้น ต้องนำโฉนดนี้มาขึ้นทะเบียนตามฉบับแล้วจึงจะรับราชการนั้นชอบด้วยกฎหมาย
เว้นแต่ถ้าทำคดีอื่นไม่เกิน ๓ ปี จึงไม่จำเป็นต้องจดทะเบียน

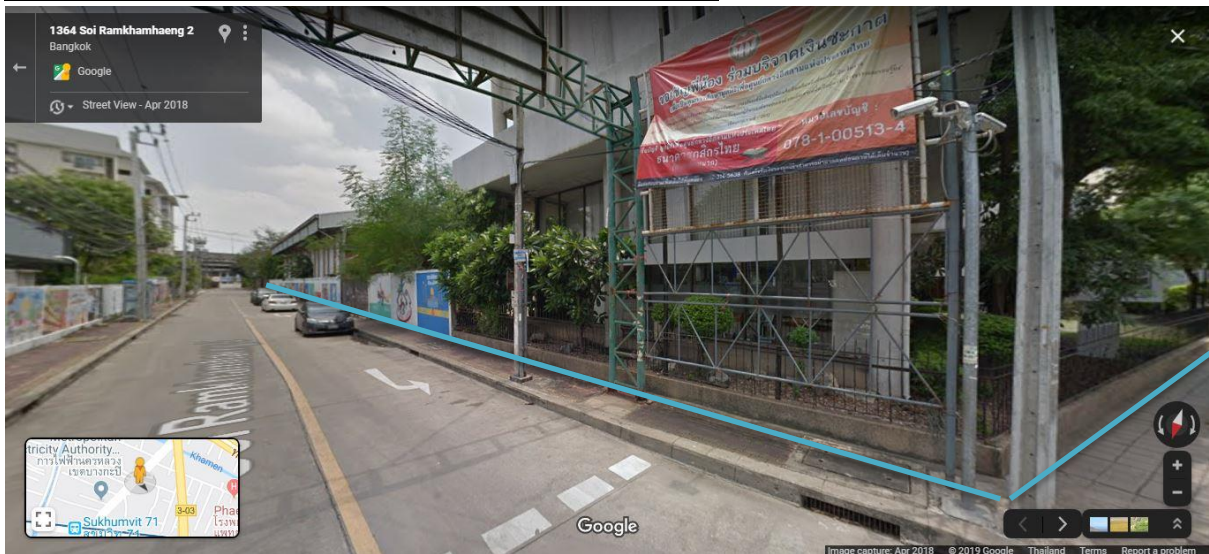
เพื่อเป็นหลักฐานแห่งหนังสือโฉนดนี้ เจ้านางงานหมื่นจันทน์เสนาบดี ได้ลงชื่อและประทับตราตำแหน่ง
ไว้เป็นสำคัญเมื่อวันที่ ๑๑ ตุลาคม ๒๕๒๓

นายราชการจังหวัด

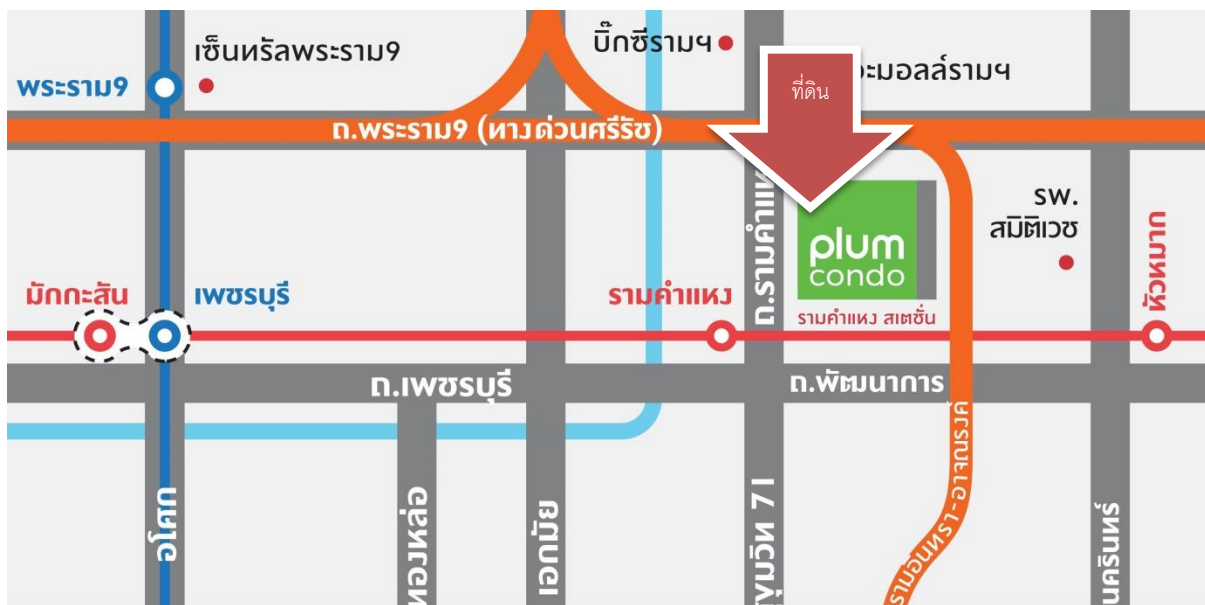
ภาพประกอบแปลงที่ดิน ทางอากาศ



ภาพประกอบแปลงที่ดิน ด้านหน้าและด้านข้าง



สถานที่ใกล้เคียงที่หน้าสนใจ ใกล้ที่ดิน แค่ 300 เมตร Airport rail link



รายละเอียดเพิ่มเติม

ที่ดินแปลงนี้มีโฉนดยื่นยันกรรมสิทธิ์ผู้ถือครองอย่างถูกต้องตามกฎหมาย และทางผู้ขายได้ให้ความประสงค์ขายที่ดินดังกล่าวตามราคาที่กำหนด และสามารถต่อรองราคาซื้อขายลดลงได้อีกตามความเหมาะสม หากผู้ซื้อสนใจที่จะเข้าชมที่ดินดังกล่าว โปรดระบุวันที่และเวลาที่ชัดเจนเพื่อนัดชมที่ดิน

ที่ดินแปลงนี้เป็นที่ดินพร้อมสิ่งปลูกสร้าง ตึก 4 ชั้น และโกดังด้านหลัง ติดถนนรามคำแหง มีสาธารณูปโภค ทางเข้า-ออกสะดวก และใกล้กับสถานีรถไฟฟ้า หน้าที่ดินกว้างขวางเหมาะสมสำหรับการลงทุนในด้านอสังหาริมทรัพย์คอนโดมิเนียม หรือตามความต้องการของผู้ลงทุนซื้อ

(ผู้เสนอขาย)

นายจิรวัด ไชยสิทธิ์

เบอร์โทร 097-253-0137

Email : jirawat.mw.thailand@gmail.com