

ข้อมูลสำหรับเสนอขาย

สถานะผู้เสนอขาย นายหน้า นายภาสกร พลเยี่ยม 0809989539 Email : agent.patsakorn@gmail.com

ขนาดพื้นที่ 21 ไร่ 3 งาน 29.0 ตารางวา

ราคาเสนอขาย 130,935,000 บาท ตารางวาละ 15,000 บาท

ค่าใช้จ่าย ค่าธรรมเนียมผู้ซื้อผู้ขายรับผิดชอบฝ่ายละครึ่ง

ทำเลที่ตั้ง ถ. นิมิตรใหม่ แขวง สามวาตะวันออก เขตคลองสามวา กรุงเทพมหานคร 10510

<https://goo.gl/maps/1xwHXSh5hHZ5tYk68> 13.888353574991376, 100.73200176142842

จำนวนโฉนด 1 โฉนด

เลขโฉนด 101117

เลขที่ดิน 60

เลขระวาง 5136 IV 8634-04 (1000)

หน้าสำรวจ 625

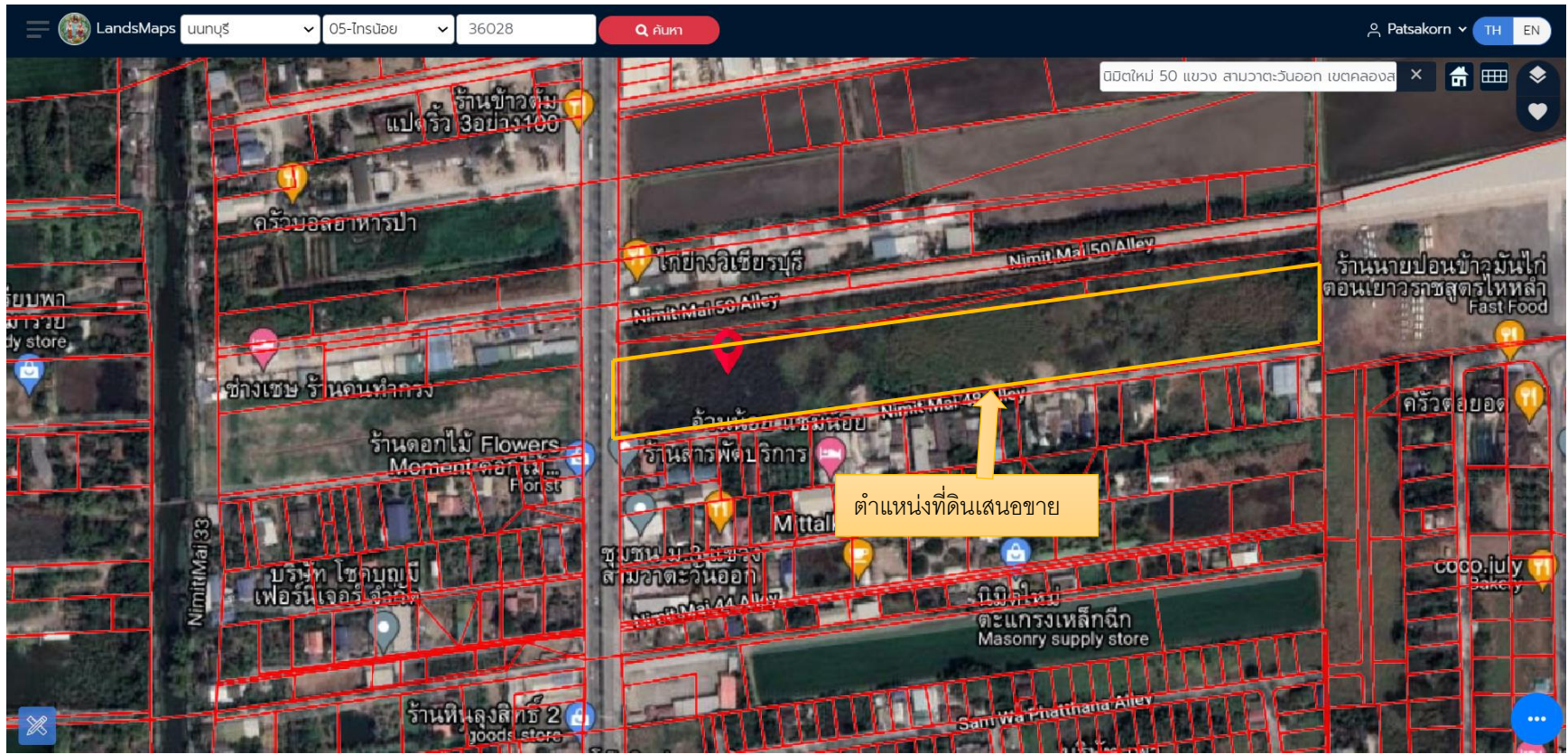
ค่าพิกัด 3.88854414,100.73417624

ตำบล สามวาตะวันออก อำเภอ คลองสามวา จังหวัดกรุงเทพมหานคร

ขนาดที่ดิน กว้าง 69 เมตร , ยาว 500 เมตร

ประเภททางเข้า สาธารณะ ขนาด 6 เลน

สีผังเมือง ลายเส้นเขียว



ถ. นิมิตใหม่
กรุงเทพมหานคร
ดูบน Google Maps



ตำแหน่งที่ดินเสนอขาย

Google

© 2021 Google | ข้อกำหนดในการใช้งาน | รายงานปัญหา

837 ถ. นิมิตใหม่
กรุงเทพมหานคร
ดูบน Google Maps



ตำแหน่งที่ดินเสนอขาย



Google

© 2021 Google | ข้อกำหนดในการใช้งาน | ความเป็นส่วนตัว



V

