



นอกจากโฉนด

เล่ม ๕๑
หน้า ๗

ตำแหน่งที่ดิน
รพท. ๕๓๖๒ 7800-0
เลขที่ดิน มอ๕ ๒๐๕
หน้าสำรวจ ๑๖๙๓
ตำบล เพชรเกษม
(แคว้นภาคกลาง)

โฉนดที่ดิน

เป็นหนังสือสำคัญแสดงกรรมสิทธิ์
ออกโดยอาศัยอำนาจตามประมวลกฎหมายที่ดิน

โฉนดที่ดิน

เลขที่ ๕๕๑๕
เล่ม ๕๕๖ หน้า ๕
อำเภอ เมืองสมุทรสาคร (เมือง)
จังหวัด สมุทรสาคร

ให้แก่ นายจิรุต สอนธรรมศรี สัญชาติ ไทย (อยู่บ้านเลขที่ ๕๕ หมู่ที่ -)

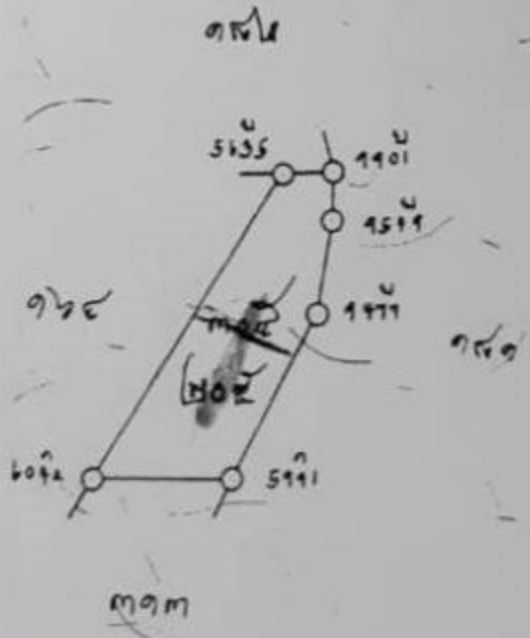
โฉนด ตำบล บางคอง อำเภอ พระโขนง จังหวัด กรุงเทพมหานคร

ที่ดินแปลงเดิมเนื้อที่ประมาณ ไร่ ๓ งาน ๕๕ ตารางวา

มาตราส่วนในระวาง ๑:๕๐๐๐

รูปแผนที่

มาตราส่วน ๑:๒๐๐๐



49196



ออก ณ วันที่ สิบสาม เดือน มิถุนายน พุทธศักราช สองพันห้าร้อยยี่สิบเก้า



5066-1/4 (น.ส.๕๖.)

1



ตำแหน่งที่ดิน 5136-111-7800
ระวาง ๕๑๓
เลขที่ดิน ๒๒๓
หน้าสำรวจ ๕๗๑
ตำบล แพร่ภควา (แพร่ภควาลา)

โฉนดที่ดิน
เลขที่ ๕๐๖๖
เล่ม ๕๑ หน้า ๗๐
อำเภอ เมืองสมุทรปราการ (เมือง)
จังหวัด สมุทรปราการ

โฉนดที่ดิน

เป็นหนังสือสำคัญแสดงกรรมสิทธิ์

ออกโดยอาศัยอำนาจตามประมวลกฎหมายที่ดิน

ให้แก่ ๑. นายหมอก สวรรค์พรหม
๒. นายศรี อุดามันท์ สักขัต ทรัพย์ ยอนานเลขที่ ๕๕ หมู่
ชื่อย สักขัต ตำบล ดulongเซมา อำเภอ พระโหมง จังหวัด กรุงเทพมหานคร
ที่ดินแปลงนบนเนื้อประมาณ ๖๐ ไร่ ๑ งาน ๓๕ ตารางวา

มาตราส่วนในระวาง ๑:๓๕๖๐ รูปแผนที่ มาตราส่วน ๑:๕๐๐๐



ปิดลงใช้รูปแผนที่ใบต่อด้านหลัง

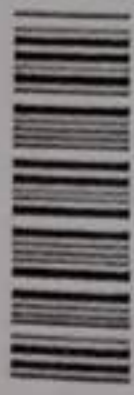
โฉนด สหพันธ์ร่วม
๕๐๗, ๕๐๗๗, ๕๕๑๕,
อำเภอ เมืองสมุทรปราการ

มาจากโฉนดเดิมทุก
๕๕๕๕ ตำบล แพร่ภควา (แพร่ภควาลา)
(เมือง) จังหวัด สมุทรปราการ

ออก ณ วันที่ ๕ ธันวาคม ๒๕๓๖

นายชัชวาลย์ น.ส.น.ช.น.ช.
เจ้าพนักงานที่ดินกรุงเทพมหานคร
เจ้าพนักงานที่ดิน

LRUSM 9906



5067-1/2 (น.พ. ๕๖)



ตำแหน่งที่ดิน
 เลขที่ ๕๑๓๖-๑๑-๗๘๐๐
 เลขที่ดิน ๑๘๖๖๒๓
 หน้าสำรวจ ๕๘๖
 ตำบล แพรกษา
(แพรกษา)

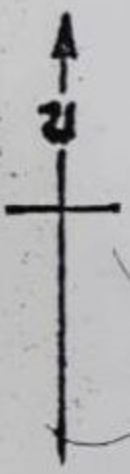
โฉนดที่ดิน
 เลขที่ ๕๐๖๗
 เล่ม ๕๑ / หน้า ๖๗
 อำเภอ เมืองสมุทรสาคร (เมือง)
 จังหวัด สมุทรสาคร

โฉนดที่ดิน

เป็นหนังสือสำคัญแสดงกรรมสิทธิ์
 ออกโดยอาศัยอำนาจตามประมวลกฎหมายที่ดิน

ให้แก่ นายวิมล สวรรค์ สัญชาติ ไทย อยู่บ้านเลขที่ ๕๕ หมู่ที่ —
 ถนน —
 ซอย ๕๑๖ ตำบล คลองเขม อำเภอ พระโขนง จังหวัด กรุงเทพมหานคร
 ทิศนแปรลงเหนือที่ประมาณ ๕ งาน ๑ งาน ๘๕ ตารางวา

มาตราส่วนในระวาง ๑:๕๐๐๐ **รูปแผนที่** มาตราส่วน ๑:๖๐๐๐



ทางหลวงจังหวัดสายบางบัว - แพรกษา (๓๖๖๖)



ออก ณ วันที่ สิบสาม เดือน มิถุนายน พุทธศักราช สองพันห้าร้อยยี่สิบเก้า

นอกจากโฉนด
 เล่ม ๕๑
 หน้า ๖๗

กรมที่ดิน
 กรุงเทพมหานคร

5067
 กรมที่ดิน
 กรุงเทพฯ

(น.ส.๕๖)



แยกจากโฉนด

เล่ม ๕๑

หน้า ๗

ตำแหน่งที่ดิน

ระวาง ๓๖ III ๗๘๐๐-๐

เลขที่ดิน ๓๑๕ ๒๓๐

หน้าสำรวจ ๗๕๓

ตำบล (เพรทอ) (เพรทอจตุร)

โฉนดที่ดิน

เป็นหนังสือสำคัญแสดงกรรมสิทธิ์

ออกโดยอาศัยอำนาจตามประมวลกฎหมายที่ดิน

โฉนดที่ดิน

เลขที่ ๕๖๖๕๕

เล่ม ๕๑ หน้า ๕๕

อำเภอ เมืองสมุทรปราการ (เมือง)

จังหวัด สมุทรปราการ

ให้แก่ นางศรี สุลาพันธ์ สัญชาติ ไทย อยู่บ้านเลขที่ ๕๐๖/๑ หมู่ที่ ๑

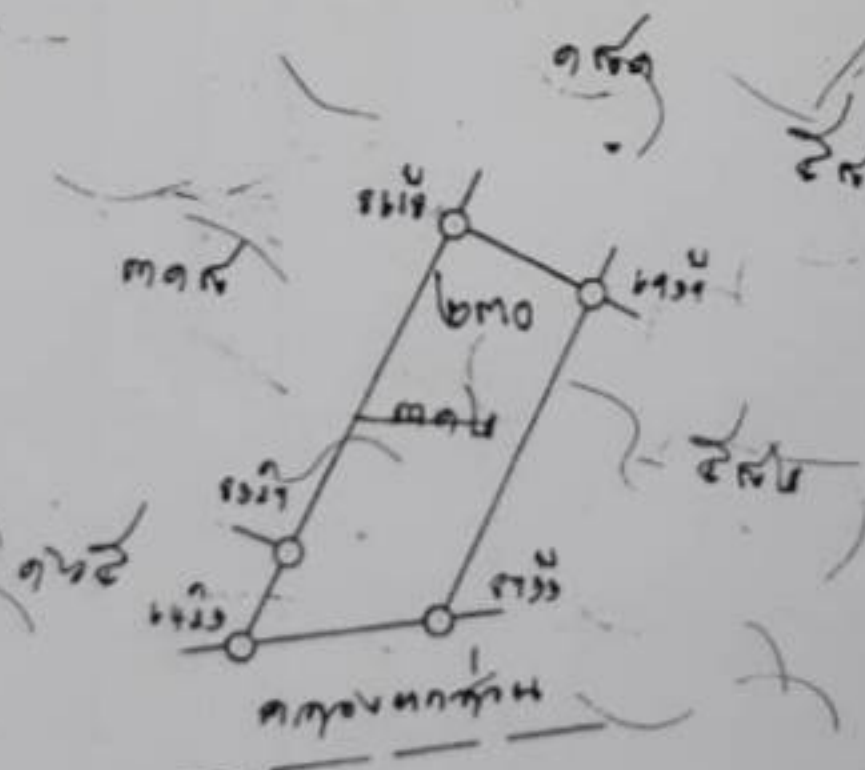
ถนน สุขุมวิท ตำบล สีวโรงเหนือ อำเภอ เมืองสมุทรปราการ จังหวัด สมุทรปราการ

โฉนดแปลงเนื้อที่ประมาณ ๑ ไร่ ๐๕ ตารางวา

มาตราส่วนในระวาง ๑:๕๐๐๐

รูปแผนที่

มาตราส่วน ๑:๒๐๐๐



ออก ณ วันที่ ๒๒ ธันวาคม ๒๕๓๗



พทชคักราช สองพันห้าร้อยยี่สิบเก้า

(มาตรา ๑๖๓ แห่งประมวลกฎหมายที่ดิน)

(น.ส.๕๖.)



แยกจากโฉนด
เล่ม ๓๖
หน้า ๒๖

ตำแหน่งที่ดิน
ระวาง ๑๑๓
เลขที่ดิน ๓๑๓ ๒๐๕
หน้าสำรวจ ๒๕๕๕
ตำบล เพชรเกษม (เขตเทศบาล)

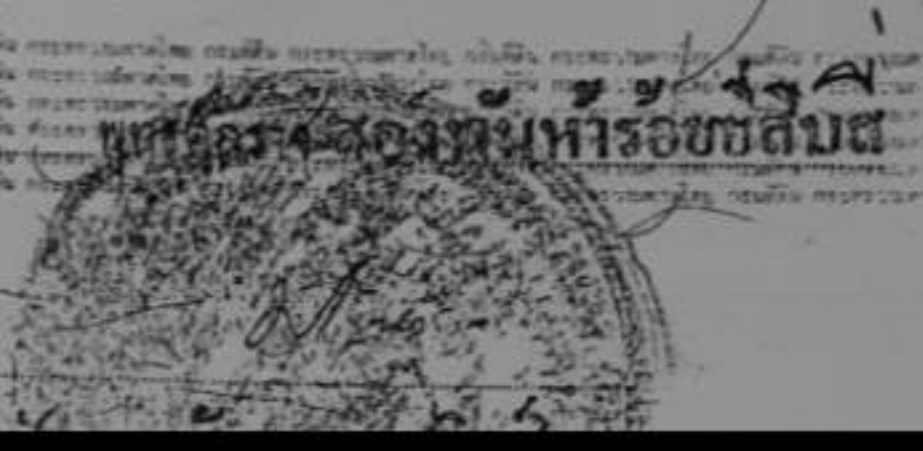
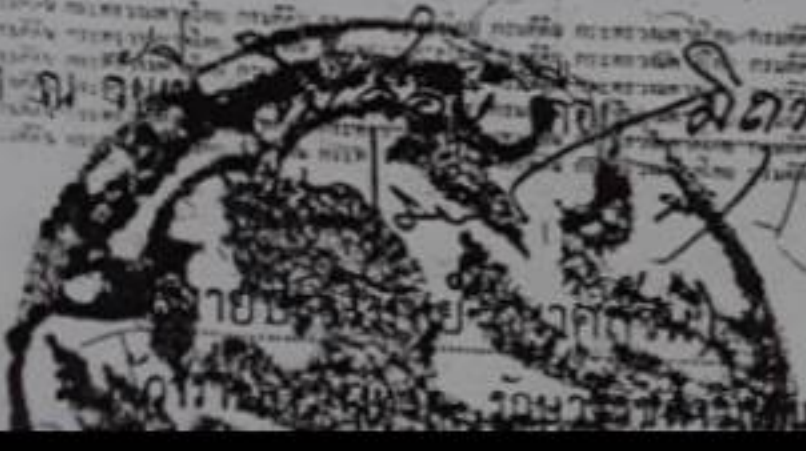
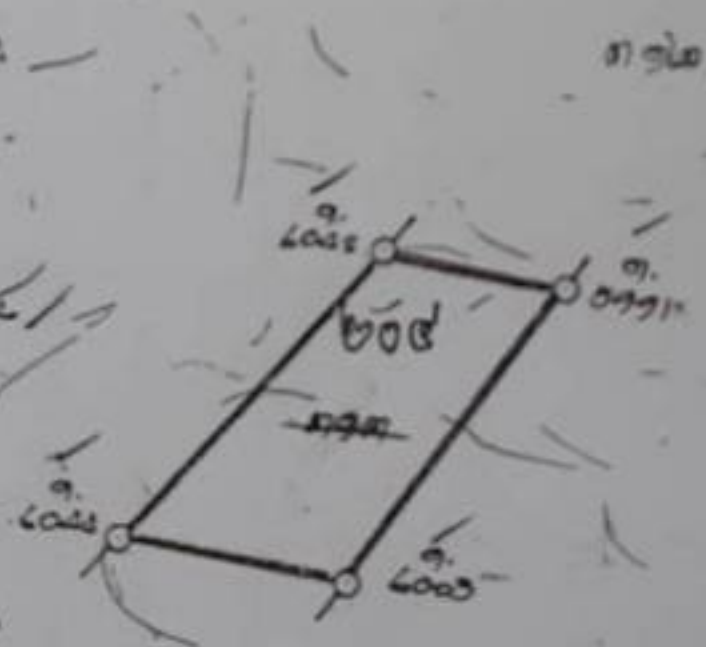
โฉนดที่ดิน
เลขที่ ๕๕๘๕๖
เพิ่ม ๕๕๕ หน้า ๕๖
อำเภอ เมืองสมุทรปราการ
จังหวัด สมุทรปราการ

โฉนดที่ดิน

เป็นหนังสือสำคัญแสดงกรรมสิทธิ์
ออกโดยอาศัยอำนาจตามประมวลกฎหมายที่ดิน

ให้แก่ นางหญิง สุธงษา สัญชาติ ไทย อยู่บ้านเลขที่ ๕๖ หมู่ที่ ๒
ถนน สาย ตำบล บางนา อำเภอ บางนา จังหวัด ระยอง
ที่ดิน โฉนดที่ดิน เลขที่ ๕๕๘๕๖ หน้า ๕๖ ตำบล เพชรเกษม อำเภอ เมืองสมุทรปราการ จังหวัด สมุทรปราการ

มาตราส่วนในระวาง ๑: ๕๐๐๐ รูปแนบที่ มาตราส่วน ๑: ๒๐๐๐



Vertical text on the right edge of the page, likely a registration or archival stamp, containing repetitive text and numbers.



แยกจากโฉนด

เล่ม ๓
หน้า ๒๖

ตำแหน่งที่ดิน

ระวาง ๕๖๖ II ๑๘๐๐-๐

เลขที่ดิน ๓๑๕ ๒๐๓

หน้าสำรวจ ๒๕๕๕

ตำบล เพาะกนา (แพะทะกนา)

โฉนดที่ดิน

เป็นหนังสือสำคัญแสดงกรรมสิทธิ์

ออกโดยอาศัยอำนาจตามประมวลกฎหมายที่ดิน

โฉนดที่ดิน

เลขที่ ๕๔๔๕๗

เล่ม ๕๔๕ หน้า ๕๗

อำเภอ เมืองสมุทรปราการ (เมือง)

จังหวัด สมุทรปราการ

ให้แก่

นางหญิง สิริขันธ์

สัญชาติ ไทย

อยู่บ้านเลขที่ ๕๖ หมู่ ๒

ถนน

ซอย

ตำบล เพาะกนา

อำเภอ บ้านค่าย

จังหวัด ระยอง

ที่ดินแปลงหมายเลข ๑

๗

๗

๐๒

ตารางวา

มาตรการในระวาง ๑.๕๐๐๐

รูปแผนที่

มาตรการใน ๑.๒๐๐๐



ออก ณ วันที่

พิกษาน

พิกษาน





แยกจากโฉนด

เล่ม ๒
หน้า ๒๕

โฉนดที่ดิน

เลขที่ ๕๘๘๘๘

เนื้อที่ ๕๘๘ ไร่ ๕๘๘ ตารางวา

อำเภอ เมืองสมุทรปราการ (ใหม่)

จังหวัด สมุทรปราการ

ตำแหน่งที่ดิน

รวม ๑๑๓ ไร่ ๑๑๓ ตารางวา ๑๑๓ ตารางวา

เลขที่ดิน ๓๐๕ ๒๐๒

หน้าสำรวจ ๒๕๕๖

ตำบล เพชรเกษม (เพชรเกษม)

โฉนดที่ดิน

เป็นหนังสือสำคัญแสดงกรรมสิทธิ์

ออกโดยอาศัยอำนาจตามประมวลกฎหมายที่ดิน

โฉนดที่ดิน เลขที่ ๕๘๘๘๘ เนื้อที่ ๕๘๘ ไร่ ๕๘๘ ตารางวา อำเภอ เมืองสมุทรปราการ (ใหม่) จังหวัด สมุทรปราการ

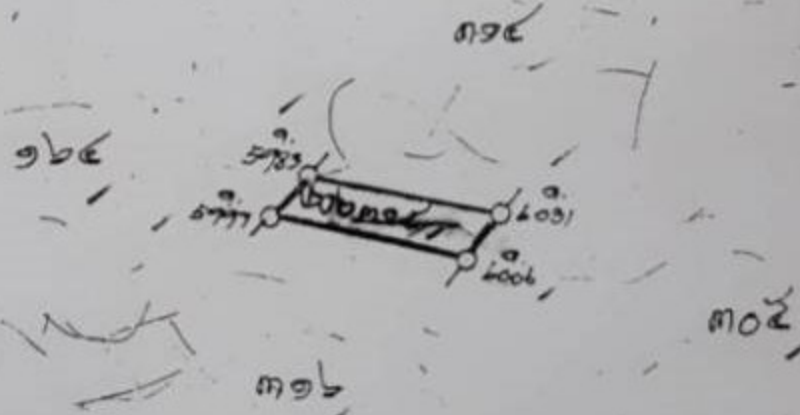
โฉนดที่ดิน เลขที่ ๓๐๕ ๒๐๒ เนื้อที่ ๑๑๓ ไร่ ๑๑๓ ตารางวา อำเภอ เมืองสมุทรปราการ (ใหม่) จังหวัด สมุทรปราการ

โฉนดที่ดิน เลขที่ ๓๐๕ ๒๐๒ เนื้อที่ ๑๑๓ ไร่ ๑๑๓ ตารางวา อำเภอ เมืองสมุทรปราการ (ใหม่) จังหวัด สมุทรปราการ

มาตราส่วนในระวาง ๑:๕๐๐

รูปแผนที่

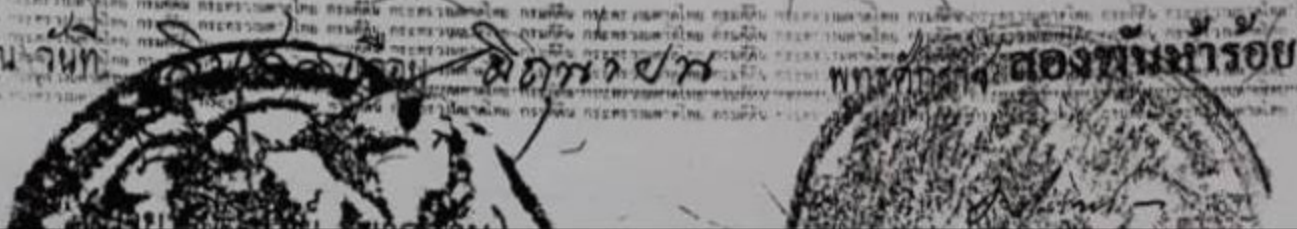
มาตราส่วน ๑:๒๐๐๐



ออก ณ วันที่

ที่

สำนักงานราชบัณฑิตยสภา



(น.ส.๕๖.)



แยกจากโฉนด

ตำแหน่งที่ดิน

ระวาง ส.ค. ๕๑๖ II ๑๘๐๐-๐
เลขที่ดิน ๒๐๑
หน้าสำรวจ ๒๕๕๓
ตำบล แพร่กระจ่าง (แพะกระจ่าง)

โฉนดที่ดิน

เลขที่ ๕๕๕๕
เล่ม ๕๕๕ หน้า ๕๕
อำเภอ เมืองสมุทรปราการ
จังหวัด สมุทรปราการ

โฉนดที่ดิน

เป็นหนังสือสำคัญแสดงกรรมสิทธิ์

ออกโดยอาศัยอำนาจตามประมวลกฎหมายที่ดิน

ให้แก่ นางหญิง สีทอง สืบจาก นายไทย อยู่บ้านเลขที่ ๘๖ หมู่ ๒
ถนน ๒๐๑ ตำบล ๒๐๑ อำเภอ บางกอก จังหวัด ราชบุรี
ที่ดินเลขที่ ๒๐๑ ตำบล ๒๐๑ อำเภอ บางกอก จังหวัด ราชบุรี
ที่ดินเลขที่ ๒๐๑ ตำบล ๒๐๑ อำเภอ บางกอก จังหวัด ราชบุรี

มาตราส่วนในระวาง ๑: ๕๐๐๐

รูปแผนที่

มาตราส่วน ๑: ๒๐๐๐



ออก ณ วันที่



สัญญา

พุดตาดำ





แยกจากโฉนด
เล่ม ๒
หน้า ๓๗

ตำแหน่งที่ดิน

ระวาง ๕๖๖ III ๑๘๐๐-๐

เลขที่ดิน ๓๑๓ ๑๙๙

หน้าสำรวจ ๒๕๕๓

ตำบล แพร่พญา (แพะพญา)

โฉนดที่ดิน

เป็นหนังสือสำคัญแสดงกรรมสิทธิ์

ออกโดยอาศัยอำนาจตามประมวลกฎหมายที่ดิน

โฉนดที่ดิน

เลขที่ ๕๔๘๕๐

เล่ม ๕๔๕ หน้า ๕๐

อำเภอ เมืองสมุทรปราการ (ใหม่)

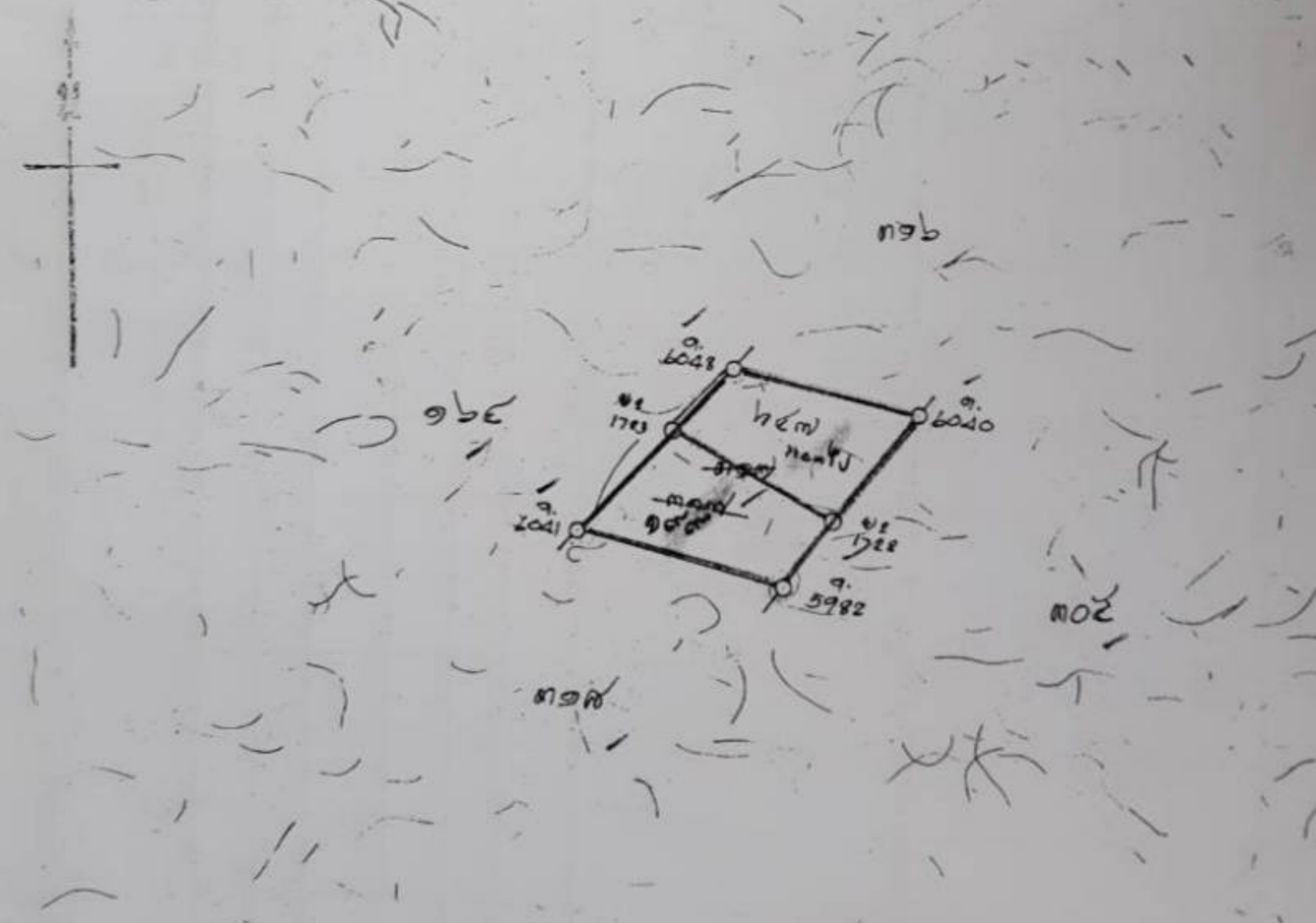
จังหวัด สมุทรปราการ

ให้แก่ นางฉวีวงศ์ สิริขันธ์ สัญชาติ ไทย อยู่บ้านเลขที่ ๖/๖ หมู่ที่ ๒
ถนน ๑ ตำบล บางขุนเทียน อำเภอ บางขุนเทียน จังหวัด กรุงเทพมหานคร

ที่ดินแปลงมีเนื้อที่ประมาณ ๑ ไร่ ๓ งาน ๑๐ ตารางวา

มาตราส่วนในระวาง ๑: ๕๐๐๐, ๕ รูปแนบที่ ๑

มาตราส่วน ๑: ๒๐๐๐



(น.ส. ๕๖.)



เอกสารโฉนด
เล่ม ๓
หน้า ๒๖

ตำแหน่งที่ดิน
ระวาง ๖๖ ๗๙๐๐ ๒๓ (ค)
เลขที่ดิน ๑๘๘ ๓๓๘
หน้าสำรวจ ๒๕๕๕
ตำบล เพชรเกษม (เพชรเกษม)

โฉนดที่ดิน

โฉนดที่ดิน

เลขที่ ๕๘๘๕๑
เล่ม ๕๘๕ หน้า ๕๑
อำเภอ เมืองสมุทรปราการ
จังหวัด สมุทรปราการ

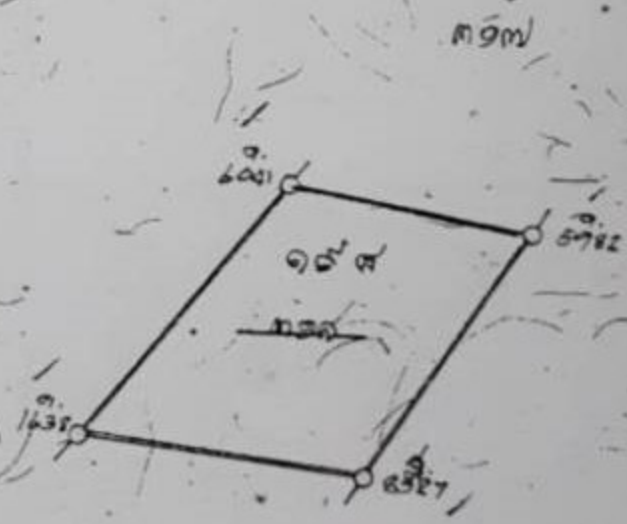
เป็นหนังสือสำคัญแสดงกรรมสิทธิ์

ออกโดยอาศัยอำนาจตามประมวลกฎหมายที่ดิน

ให้แก่ นางหญิง ลือขันธ์ สัญชาติ ไทย อยู่บ้านเลขที่ ๘/๕ หมู่ ๒
ถนน ตำบล มวยขี้ อำเภ บ้านค่าย จังหวัด ระยอง
ขอ ทดแทนพื้นที่นอกประมาณ ๒ ไร่ ๑ งาน ๑๑ ตารางวา

มาตรการในระวาง ๑: ๕๐๐๐ รูปแนบที่

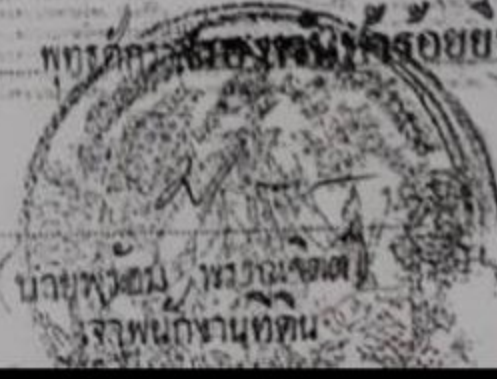
มาตรการ ๑: ๒๐๐๐



ออก ณ วันที่

ฉีกทลาย

พจนานุกรมของกรมที่ดิน



(น.ส. ๕ จ.)



นอกจากโฉนด

เล่ม 29 หน้า ๖8

ตำแหน่งที่ดิน
เลขที่ดิน ๕๖๐ ๕๖๓
หน้าสำรวจ ๖๓๕๐
ตำบล แพร่ควา (แพร่ควา)

โฉนดที่ดิน

เป็นหนังสือสำคัญแสดงกรรมสิทธิ์
ออกโดยอาศัยอำนาจตามประมวลกฎหมายที่ดิน

โฉนดที่ดิน

เลขที่ ๓๓/๕๕๕
เล่ม ๓๖๐ หน้า ๕๕
อำเภอ เมืองสมุทรปราการ (เมือง)
จังหวัด สมุทรปราการ

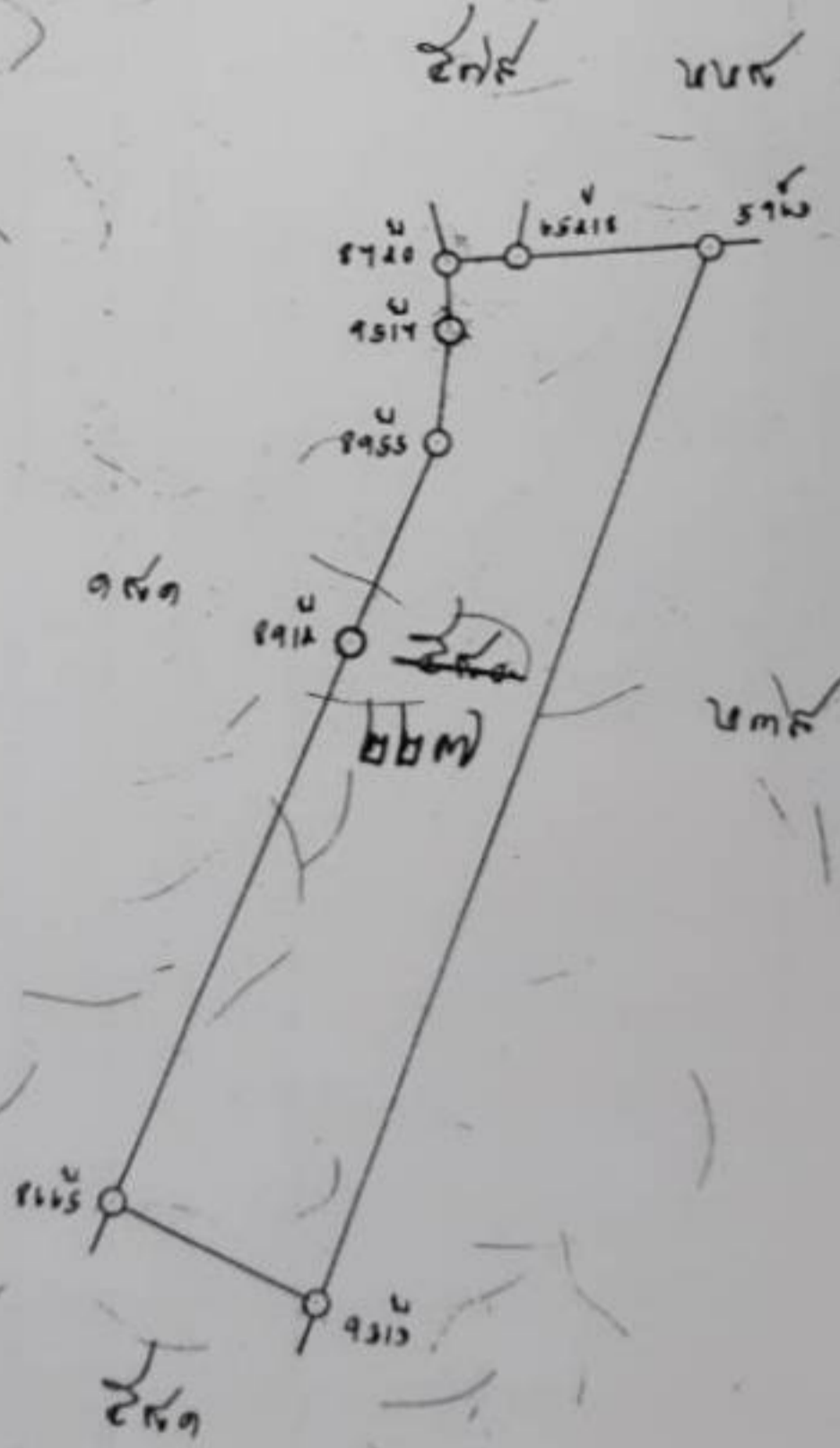
ให้แก่ นางศรี สุจิตต์ สี่ญาติ ไทย อยู่บ้านเลขที่ ๕๐๘/๑ หมู่ที่ ๑
ถนน สุขุมวิท ตำบล สีขาวใหม่ อำเภอ เมืองสมุทรปราการ จังหวัด สมุทรปราการ
ชอบ

ที่ดินแปลงเนื้อประมาณ ๕ ไร่ งาน ๑๕ ตารางวา

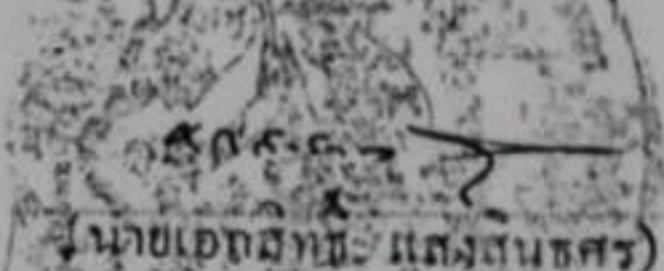
มาตราส่วนในร่าง ๑:๕๐๐๐

รูปแผนที่

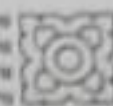
มาตราส่วน ๑:๒๐๐๐



ออก ณ วันที่ ๕ ธันวาคม ๒๕๐๓ บัญชีเลขที่ ๕๐๘/๑ หมู่ที่ ๑ ตำบล สีขาวใหม่ อำเภอ เมืองสมุทรปราการ จังหวัด สมุทรปราการ



(น.ศ. ๔๖)



นอกจากโฉนด

เล่ม ๕๑

หน้า ๗

ตำแหน่งที่ดิน

๑๑๓ ๕๗๖ III ๗๘๐๐-๐

ระวาง

เลขที่ดิน

๕๗๓ ๒๒๓

หน้าสำรวจ

๒๗๕๑

ตำบล

แพรงมา (แพรงตาวัว)

โฉนดที่ดิน

เป็นหนังสือสำคัญแสดงกรรมสิทธิ์

ออกโดยอาศัยอำนาจตามประมวลกฎหมายที่ดิน

โฉนดที่ดิน

เลขที่ ๗๗๕๕๗

เล่ม ๓๗๖๐ หน้า ๕๗

อำเภอ เมืองสมุทรปราการ (เมือง)

จังหวัด สมุทรปราการ

ให้แก่ นายพิมพ์กา สุวรรณรักษ์ / สัญชาติ ไทย อยู่บ้านเลขที่ ๕๕ หมู่ที่

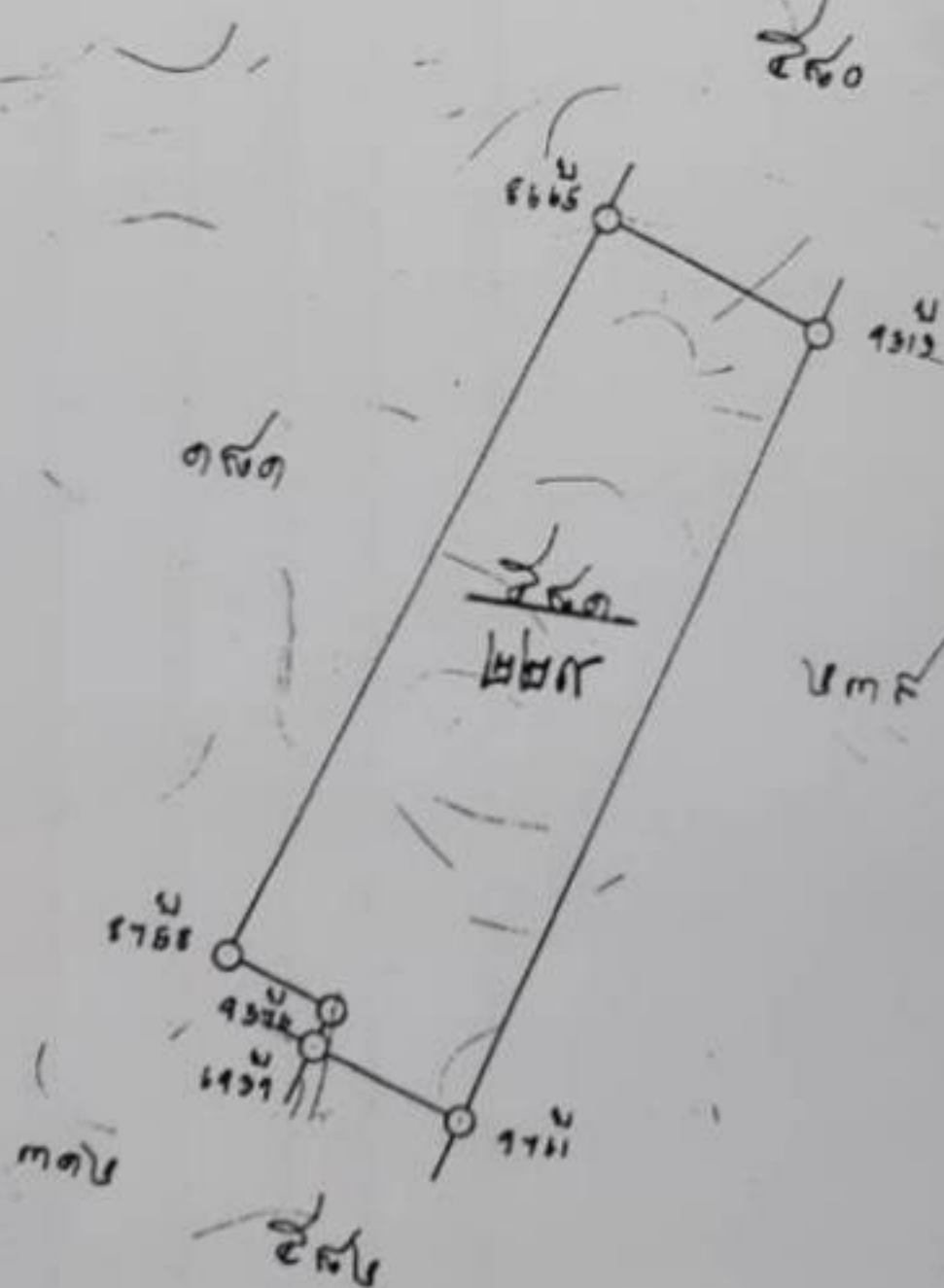
ถนน ซอย ๗๑/๖ ตำบล ดอนเตมีย์ อำเภอ พระโขนง จังหวัด กรุงเทพมหานคร

ที่ดินแปลงเดิมเนื้อที่ประมาณ ๓ ไร่ ๑ งาน ๖๐ ตารางวา

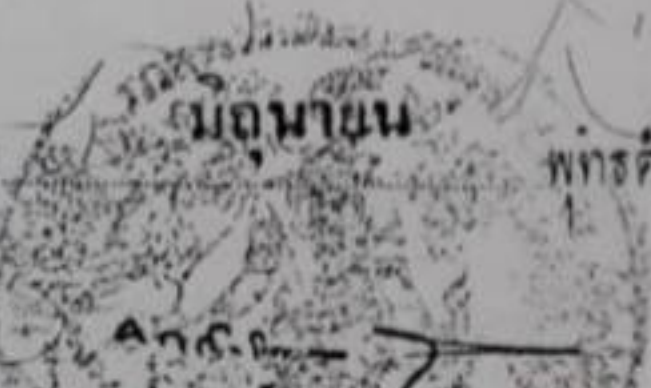
มาตราส่วนในระวาง ๑:๖๐๐๐

รูปแผนที่

มาตราส่วน ๑:๒๐๐๐



ออก ณ วันที่ ๑๖ ธันวาคม ๒๕๓๖



พาดังกล่าว สอดคล้องกับรายชื่อบริษัท

(น.ส.๔๖)



นอกจากโฉนด

เล่ม ๕๑
หน้า ๖๘

ตำแหน่งที่ดิน

ระวาง ๕1๗6 III ๖800-0

เลขที่ดิน ๕๖๕ บม ๑

หน้าสำรวจ ๖๗๕๕

ตำบล แพร่ภษา

(แพร่ภษา)

โฉนดที่ดิน

เป็นหนังสือสำคัญแสดงกรรมสิทธิ์

ออกโดยอาศัยอำนาจตามประมวลกฎหมายที่ดิน

โฉนดที่ดิน

เลขที่ ๗๗/๕๕๗

เล่ม ๗๖๐ หน้า ๕๗

อำเภอ เมืองสมุทรปราการ (เดิม)

จังหวัด สมุทรปราการ

ให้แก่ นายวิมล สวรรค์ศรี สัญชาติ ไทย อยู่บ้านเลขที่ ๕๕ หมู่ที่ ๑

ถนน ซดว ตำบล คลองเตย อำเภอ พระโขนง จังหวัด กรุงเทพมหานคร

ที่ดินแปลงเดิมเนื้อที่ประมาณ ๑ งาน ๕๕ ตารางวา

มาตราส่วนในระวาง ๑:๕๐๐๐

รูปแผนที่

มาตราส่วน ๑:๒๐๐๐



ออก ณ วันที่ ๑๖ ธันวาคม เดือน มิถุนายน พุทธศักราช ๒๔๖๖ สิบพันห้าร้อยยี่สิบเก้า

๑๔๕๙๗ V๒
(น.ศ.๕๖)



ตำแหน่งที่ดิน
ระวาง ว.๓๖ ๕๑๖๖ ๗๕๐๐-๐
เลขที่ดิน ๖๖๗ ๒๕๐๐
หน้าสำรวจ ๓๙๐๗

โฉนดที่ดิน
เลขที่ ๑๕๕๕๗
เล่ม ๑๕๖ หน้า ๑๗
อำเภอ เมืองสมุทรปราการ (เมือง)
จังหวัด สมุทรปราการ

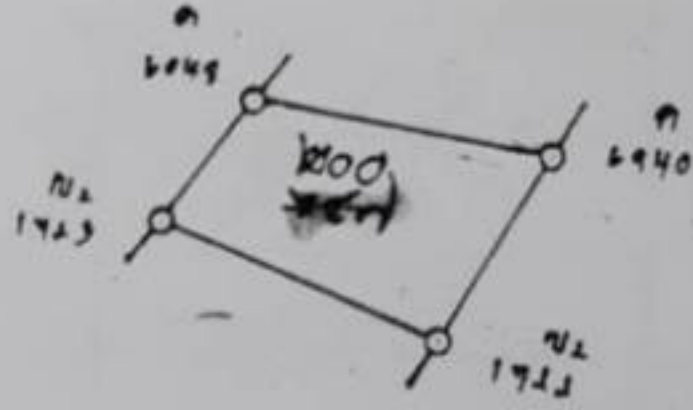
โฉนดที่ดิน

เป็นหนังสือสำคัญแสดงกรรมสิทธิ์
ออกโดยอาศัยอำนาจตามประมวลกฎหมายที่ดิน

ให้แก่ ศ.อ.จ.พรหมสวัสดิ์ ตรีอุดม สัญชาติ ไทย อยู่บ้านเลขที่ ๑๕๓ หมู่ที่ ๔
ถนน _____ ตำบล หพรกษา อำเภอ เมืองสมุทรปราการ จังหวัด สมุทรปราการ
ซอย _____ ตำบล หพรกษา อำเภอ เมืองสมุทรปราการ จังหวัด สมุทรปราการ

ที่ดินแปลงนี้มีเนื้อที่ประมาณ ๖ ไร่ ๓ งาน ๙๙ ตารางวา

มาตราส่วนในระวาง ๑:๕๐๐๐ รูปแผนที่ มาตราส่วน ๑:๒๐๐๐



ออก ณ วันที่ สิบห้า

พทชดักราช สองพันห้าร้อยสามสิบสอง

94597

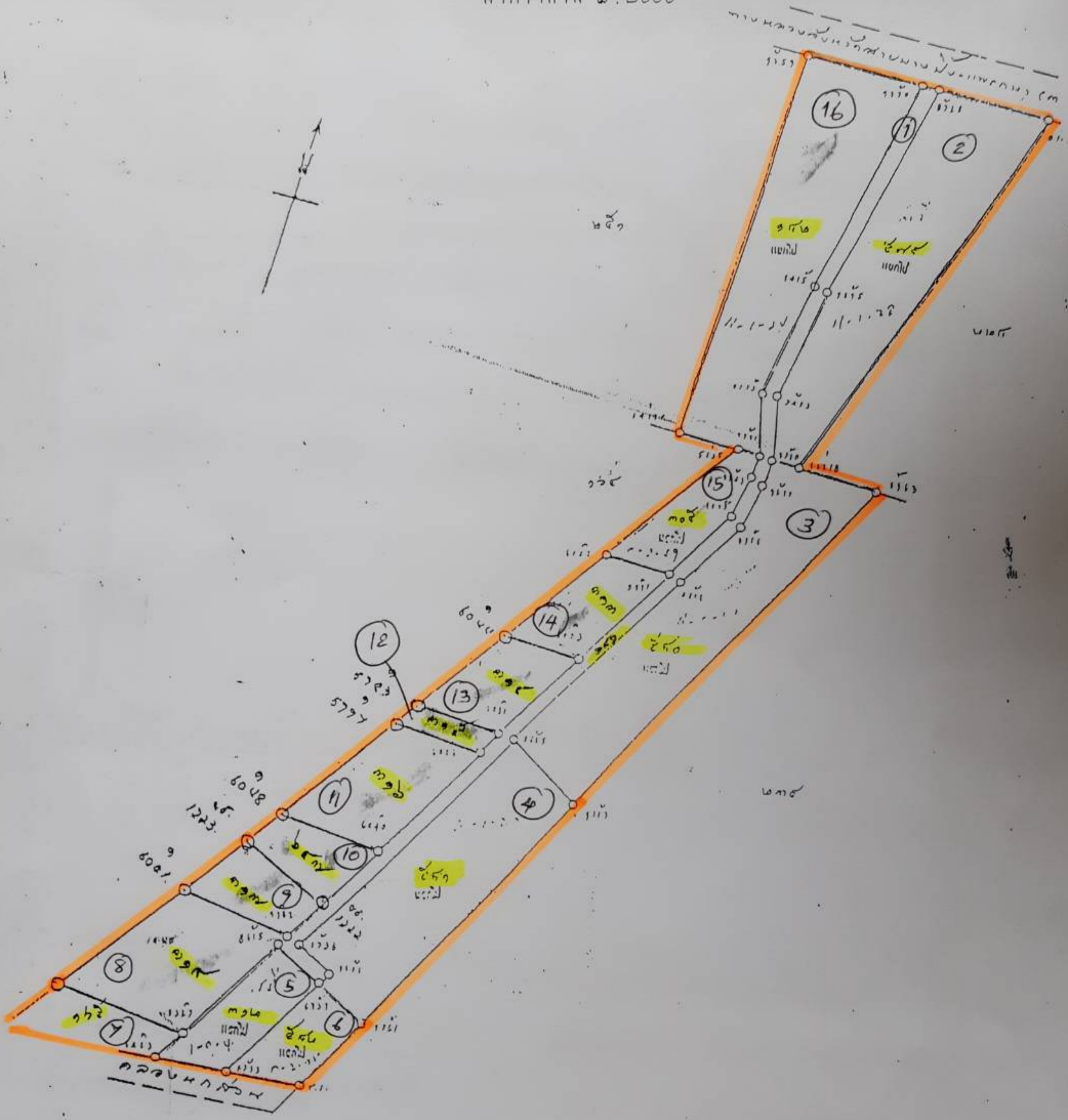
รูปแผนที่ (ใบต่อ)

แผ่นที่

ที่ดินเลขที่..... เลขที่ที่ดิน..... หน้าทำรายการ..... โฉนดที่ดินเลขที่ ๕๐/๒๖

ตำบล..... อำเภอเมืองสมุทรปราการ (เมือง) จังหวัดสมุทรปราการ

มาตราส่วน ๑ : ๒๐๐๐



.....
(นาย.....)
เจ้าพนักงานที่ดิน

.....
เจ้าพนักงานที่ดิน



3116

185 ม.

329 ม.

50 ม.

3

4

เนเชอรัล สุขุมวิท
- แพรกษา (Natura...
140 ม.

2

เดอะแกลเลอรี
สุขุมวิท - แพรกษา

29 ไร่ 0 งาน 22.97 ตารางวา

กิจบาดาล

ซอย แพรกษา 17

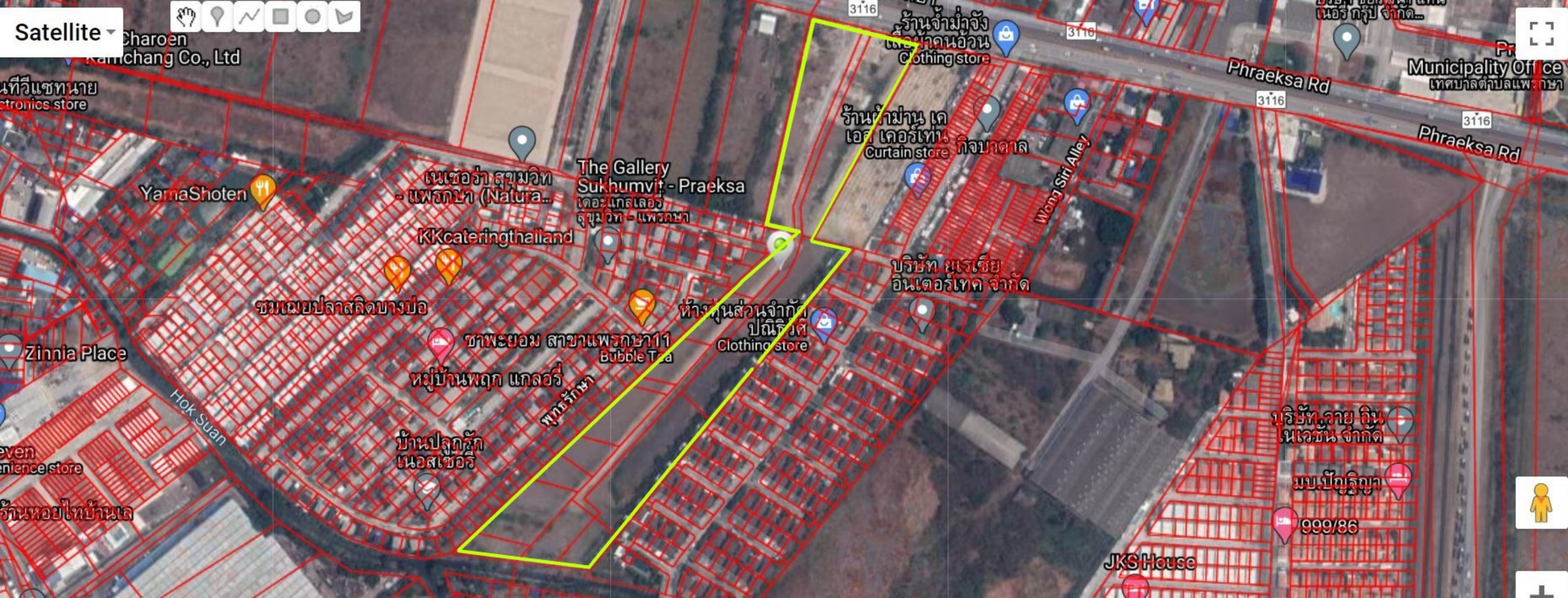
ถนน-แพรกษา

ซอย แพรกษา 10/1

พุทธราชา

ซอย หมู่บ้านปัญญาแพรกษา

+ เพิ่มการวัด



Satellite



อิเล็กทรอนิกส์ store

Charoen
Namchang Co., Ltd

นครินทร์ กรุ๊ป จำกัด...

Municipality Office
เทศบาลตำบลแพรว...

YamaShoten

เนเชอรัล สุขุมวิท
- แพรว (Natura...)

The Gallery
Sukhumvit - Praeksa
เดอะแกลเลอรี
สุขุมวิท - แพรว

ร้านจ๋าม่วงจิ้ง
เสื้อผ้าคนอ้วน
Clothing store

ร้านทำม่าน เค
เอส เคอร์เทจ
Curtain store

กิจการศาล

KKcateringthailand

ชมเฉยปลาสลิดบางป่อ

ชาพะยอม สาขาแพรว 11
Bubble Tea

ห้างหุ้นส่วนจำกัด
ปณิธิวิศ
Clothing store

บริษัท ยูเรเซีย
อินเตอร์เทค จำกัด

Zinnia Place

หมู่บ้านพฤก แกลอรี่
พาร์ครัชชา

บ้านปลุกกล้วย
เนอสเซอรี่

บริษัท ฉาย ถิ่น
เนอเวชั่น จำกัด

มบ.ปัญญา

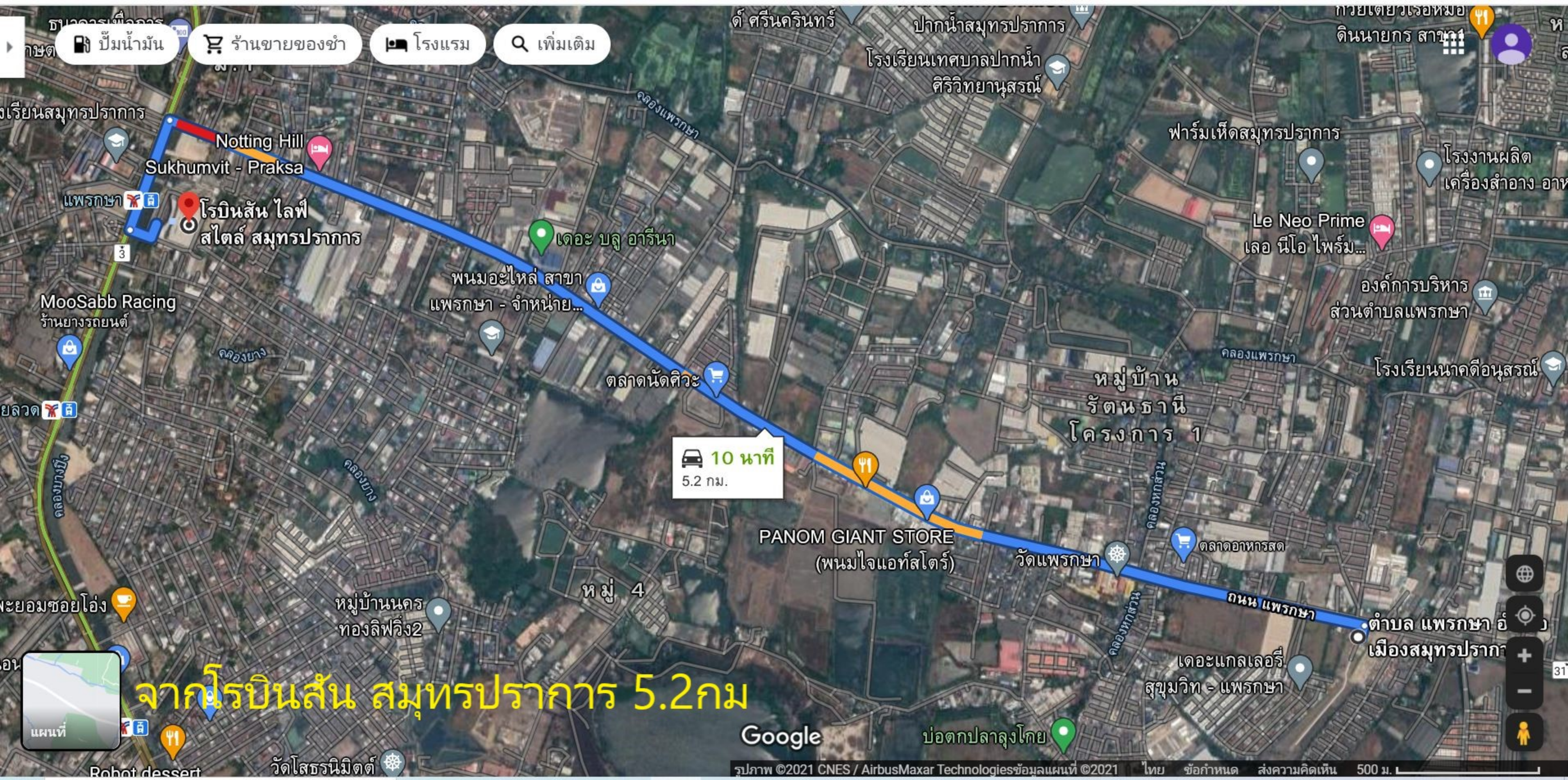
999/86

even
venience store

ร้านหอยโข่งบ้าน...

JKS House





ปั๊มน้ำมัน ร้านขายของชำ โรงแรม เพิ่มเติม

โรบินสัน ไลฟ์สไตล์ สุขุมวิท-ปราศรัย

10 นาที 5.2 กม.

PANOM GIANT STORE (พนมใจแอทส์โตร์)

จากโรบินสัน สุขุมวิท-ปราศรัย 5.2กม

Google

น้ำมัน

ร้านขายของชำ

โรงแรม

เพิ่มเติม

จากโรงเรียน สมุทรปราการ 7.0 กม



หมู่บ้าน ลีวิลล์

หมู่บ้าน ลีวิลล์

หมู่บ้าน นครทอง

หมู่บ้าน รัตนธานี โครงการ 1

วัดแพทกษา

เดอะแกลเลอรี สุขุมวิท - แพทกษา

วัดโสธรนิมิตต์

หมู่ 4

หมู่ 6

ม. 1

โรบินสันไลฟ์สไตล์ สมุทรปราการ

โรงเรียนสมุทรปราการ

11 นาที
7 กม.



Google

ปั๊มน้ำมัน

ร้านขายของชำ

โรงแรม

เพิ่มเติม



โรงเรียนปทุม
คงคา สมุทรปราการ



เทศบาลตำบลแพรกษา



บ้านพัก
สุขุมวิท - แพรกษา

โรงเรียน สารสาสน์
วิเทศ สมุทรปราการ...

หมู่ 6

ตลาดสดเจ.เอส.
พี แพรกษา

🚗 9 นาที
6.2 กม.

หมู่บ้าน
อุบล ศรี

316

Wattman โกดัง
ขายสินค้ามือ สองจาก...



ถนน แพรกษา

เอื้ออาทร แพรกษา 2

เอื้ออาทร 3 บางปู

หมู่บ้าน
เสรี 5

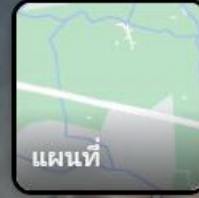
ร้านค้าบริการ
ชุมชนเอื้ออาทร...

ตลาดอาหารสด

บริษัท หมุกมล จำกัด

บริษัท ธีรวันนา

จากโรงเรียนปทุมคงคา สมุทรปราการ 6.2 กม



แผนที่

จีพีวี เอเชีย

ปั๊มน้ำมัน

ร้านขายของชำ

โรงแรม

เพิ่มเติม

จากสถานี BTS แพรกษา 7.0 กม.

หมู่บ้าน ลี้วิสุทธิ

หมู่บ้าน ลี้วิสุทธิ

แพรกษา

โรบินสันไลฟ์สไตล์ สมุทรปราการ

ถนนแพรกษา

3116

3116

10 นาที
7 กม.

หมู่บ้านรัตนธานี
โครงการ 1

3116

วัดแพรกษา

3116

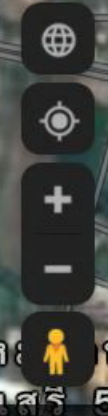
เดอะแกลเลอรี
สุขุมวิท - แพรกษา

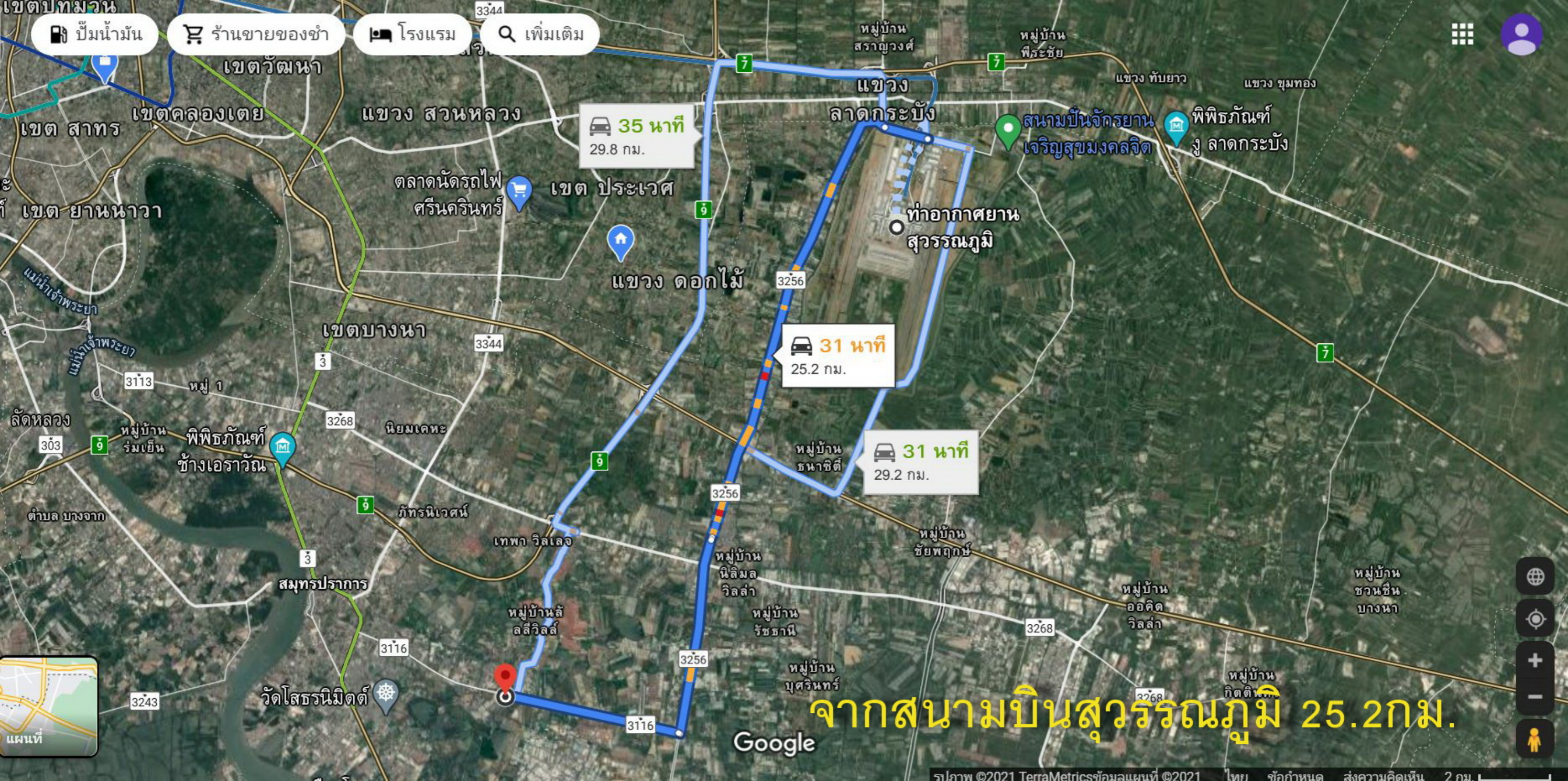
วัดโสธรนิมิตต์

ทรัพย์รุ่งเรือง
ซีดี เฟส

หมู่บ้าน
ธัญพร

Google





ปั๊มน้ำมัน ร้านขายของชำ โรงแรม เพิ่มเติม

35 นาที
29.8 กม.

31 นาที
25.2 กม.

31 นาที
29.2 กม.

จากสนามบินสุวรรณภูมิ 25.2กม.

Google

3116

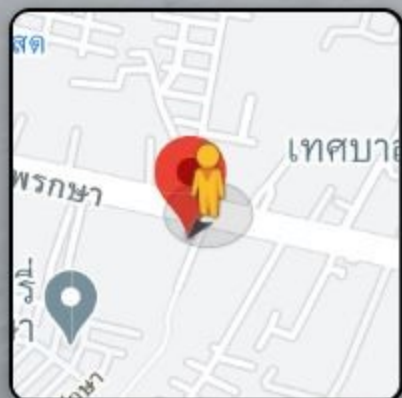
ตำบล แพรกษา, สมุทรปราการ



Google

Street View

ด้านหน้าที่ดินติดถนน แพรกษา กว้าง 100 ม.



Google