

# ที่ดิน141-2-94ไร่ ( 56,694วา) แปลงหนองแขม

วาระ 15,773 บาท 6,309,200ต่อไร่

ราคารวม 894,234,462 บาท โทร 086-906-1599 คุณมงคล

1. หมายเลขระวาง : 5036 II 4412-06(1000)เลขที่ดิน : 1เลข โฉนดที่ดิน : 34852หน้าสำรวจ : 36895  
ตำบล : หนองแขมอำเภอ : หนองแขมจังหวัด : กรุงเทพมหานครเนื้อที่ : 69 ไร่ 3 งาน 81.1 ตารางวา
- 2.หมายเลขระวาง : 5036 II 4412-10(1000)เลขที่ดิน : 9เลข โฉนดที่ดิน : 34926หน้าสำรวจ : 35  
ตำบล : หนองแขมอำเภอ : หนองแขมจังหวัด : กรุงเทพมหานครเนื้อที่ : 56 ไร่ 1 งาน 81.4 ตารางวา
- 3.หมายเลขระวาง : 5036 II 4412-10(1000)เลขที่ดิน : 17เลข โฉนดที่ดิน : 240หน้าสำรวจ : 245  
ตำบล : หนองแขมอำเภอ : ภาษีเจริญจังหวัด : กรุงเทพมหานครเนื้อที่ : 5 ไร่ 0 งาน 0.0 ตารางวา
- 4.หมายเลขระวาง : 5036 II 4412-10(1000)เลขที่ดิน : 8เลข โฉนดที่ดิน : 34941หน้าสำรวจ : 33  
ตำบล : หนองแขมอำเภอ : หนองแขมจังหวัด : กรุงเทพมหานครเนื้อที่ : 3 ไร่ 1 งาน 51.9 ตารางวา
- 5.หมายเลขระวาง : 5036 II 4412-10(1000)เลขที่ดิน : 7เลข โฉนดที่ดิน : 34940หน้าสำรวจ : 32  
ตำบล : หนองแขมอำเภอ : หนองแขมจังหวัด : กรุงเทพมหานครเนื้อที่ : 3 ไร่ 1 งาน 74.7 ตารางวา
- 6.หมายเลขระวาง : 5036 II 4412-10(1000)เลขที่ดิน : 6เลข โฉนดที่ดิน : 34939หน้าสำรวจ : 31  
ตำบล : หนองแขมอำเภอ : หนองแขมจังหวัด : กรุงเทพมหานครเนื้อที่ : 4 ไร่ 2 งาน 5.1 ตารางวา

## แนวเขต



สภาพที่ดิน



สภาพที่ดิน



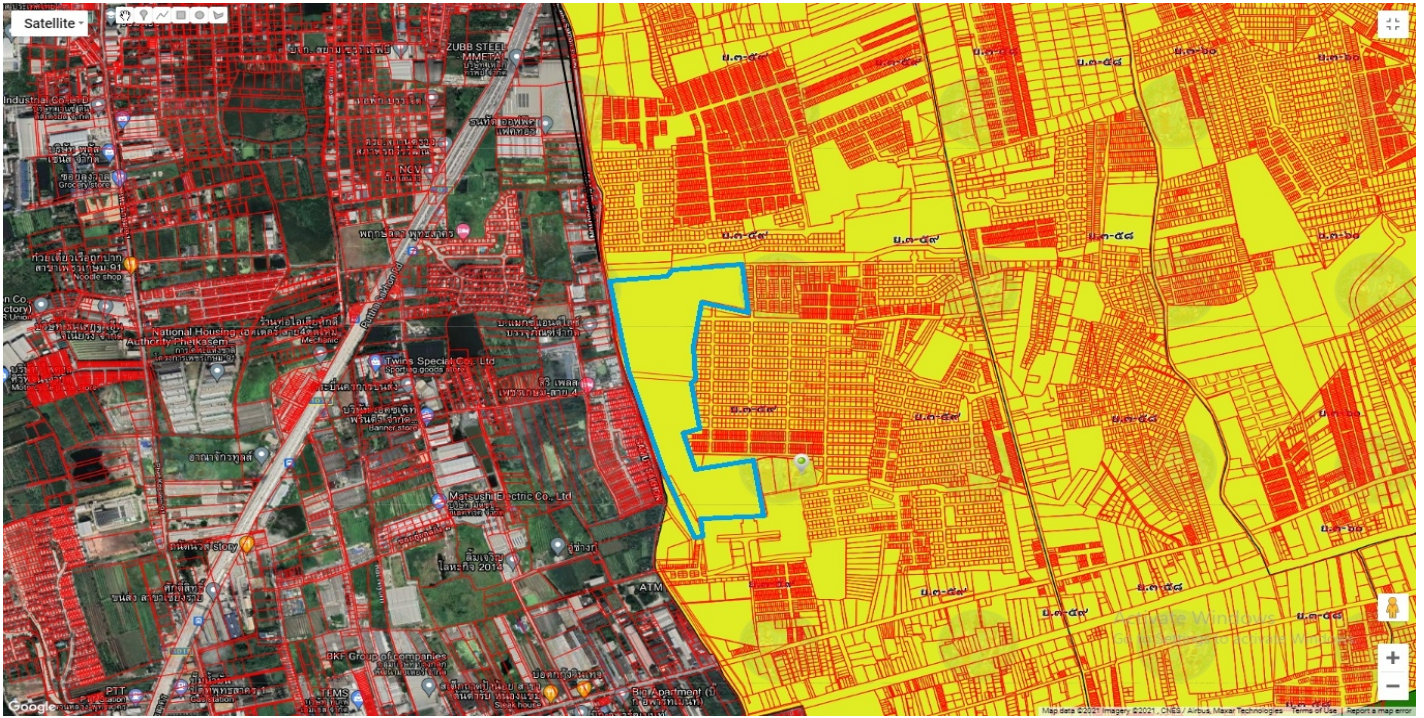
สภาพน้ำที่ดิน



สภาพถนนหน้าที่



# ผังสีเหลือง ข.๓-๕๘



## แผนที่

