

โรงพยาบาลสิน
แพทย์ รามอินทรา



MRT สถานีราม
อินทรา ก.ม.9

600 m ถึงสถานี

โรงพยาบาล
อินทรรัตน์

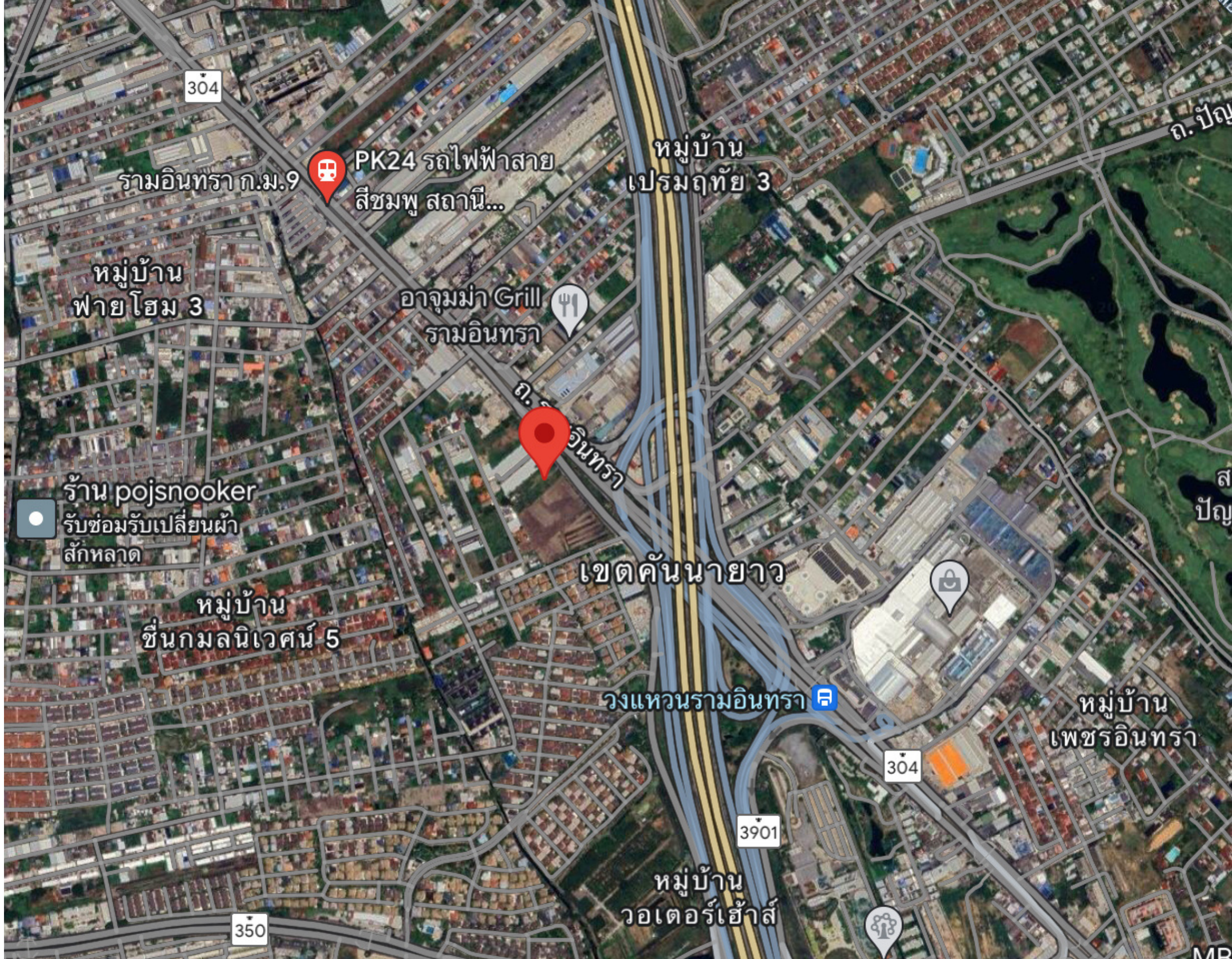
ที่ดิน

42 X 129

ทางหลวงพิเศษหมายเลข 9

คลองลำไทร





304

รามอินทรา ก.ม.9

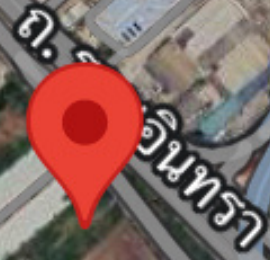


PK24 รถไฟฟ้าสาย
สีชมพู สถานี...

หมู่บ้าน
เปรมฤทัย 3

หมู่บ้าน
ฟายโฮม 3

อาจุมมา Grill
รามอินทรา



ร้าน pojsnooker
รับซ่อมรับเปลี่ยนผ้า
สักหลาด

หมู่บ้าน
ชินกมลนิเวศน์ 5

เขตคันนายาว

วงแหวนรามอินทรา



304

หมู่บ้าน
เพชรอินทรา

350

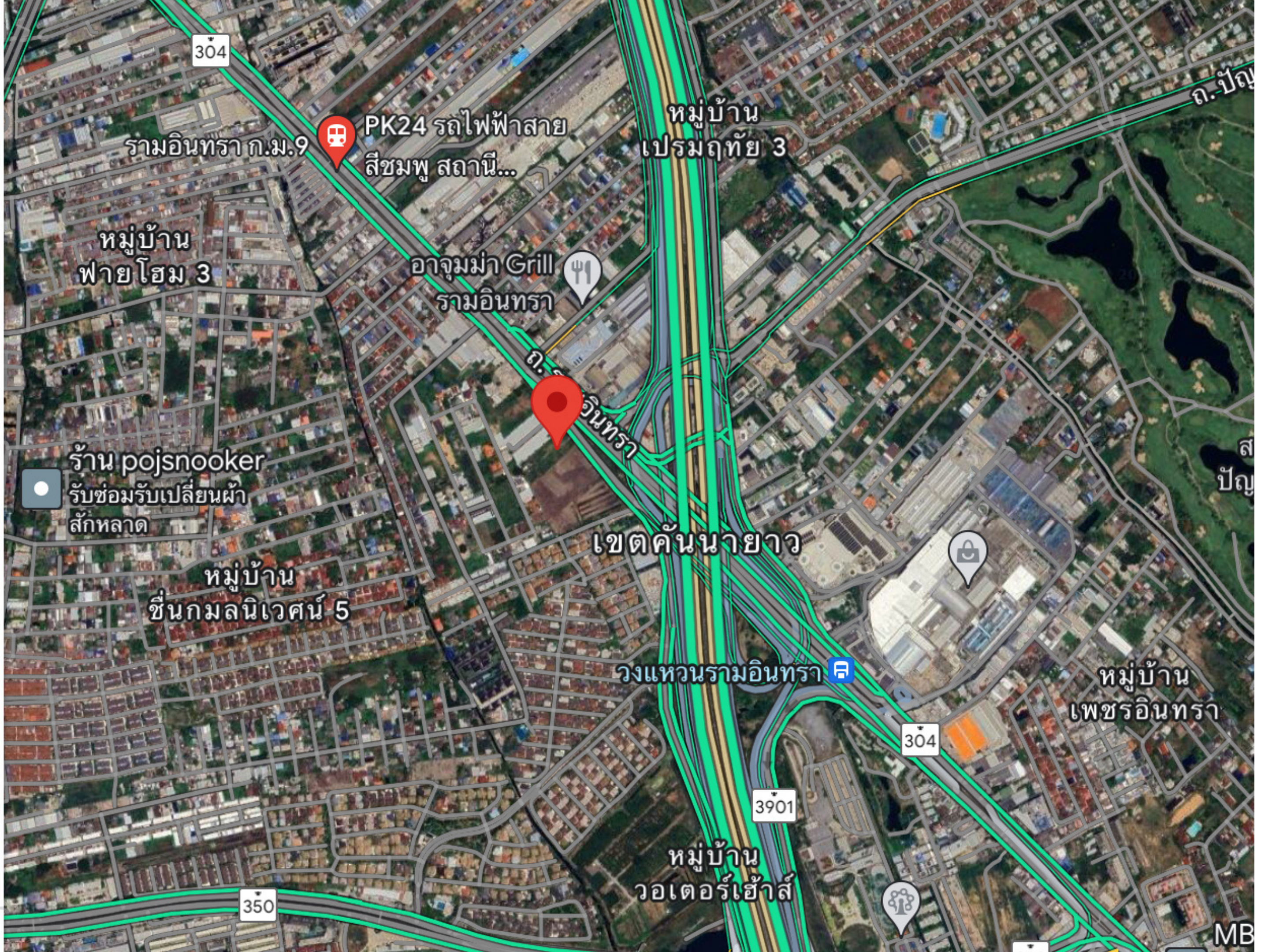
3901

หมู่บ้าน
วอเตอร์เฮาส์

ถ. ปญ

ส
ปญ

MR



304

รามอินทรา ก.ม.9

PK24 รถไฟฟ้าสาย
สีชมพู สถานี...

หมู่บ้าน
เปรมฤทัย 3

หมู่บ้าน
ฟายโฮม 3

อากูม่า Grill
รามอินทรา

ร้าน pojsnooker
รับซ่อมรับเปลี่ยนผ้า
สักหลาด

รามอินทรา

เขตคันนายาว

หมู่บ้าน
ชินกมลนิเวศน์ 5

วงแหวนรามอินทรา

หมู่บ้าน
เพชรอินทรา

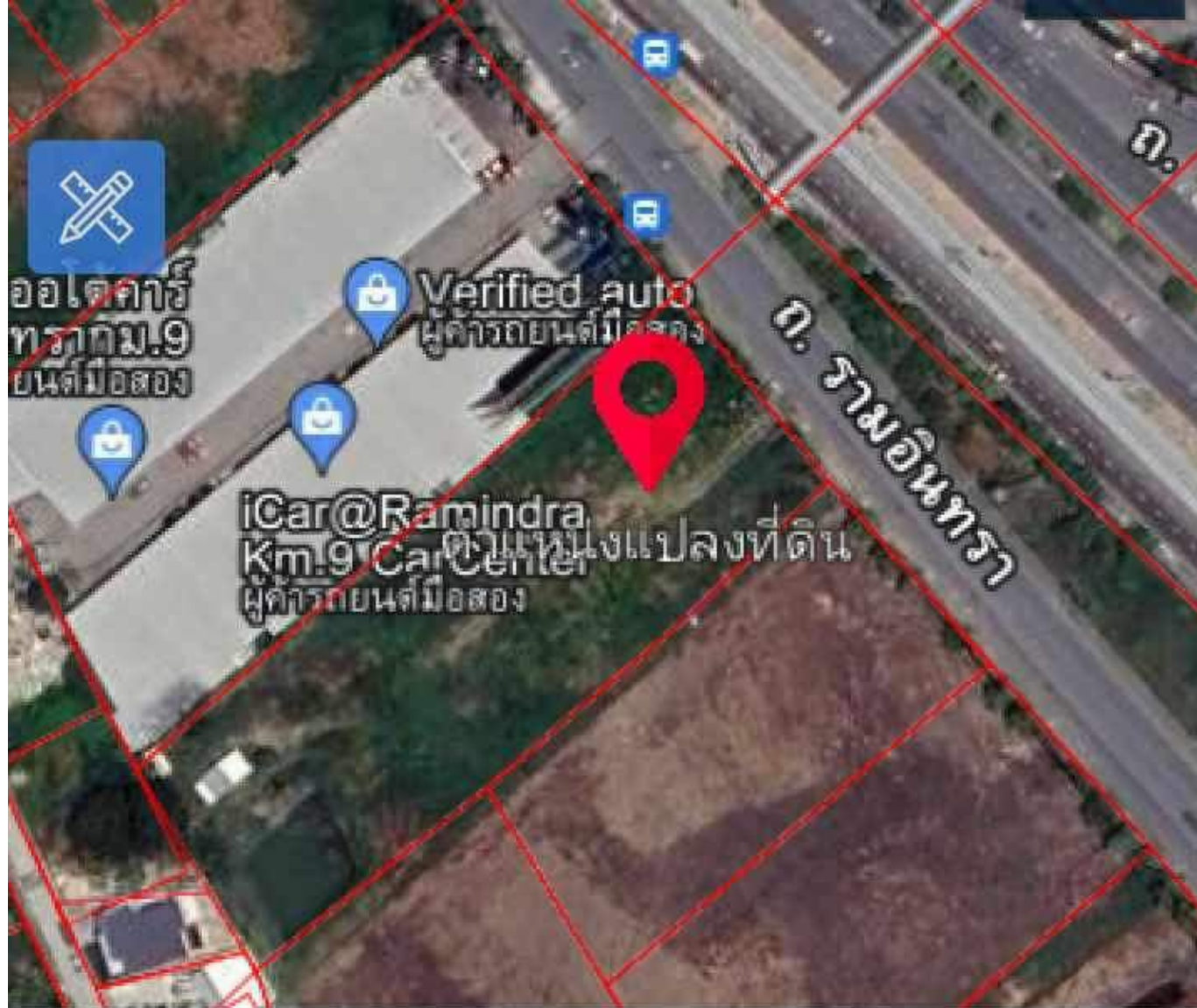
304

350

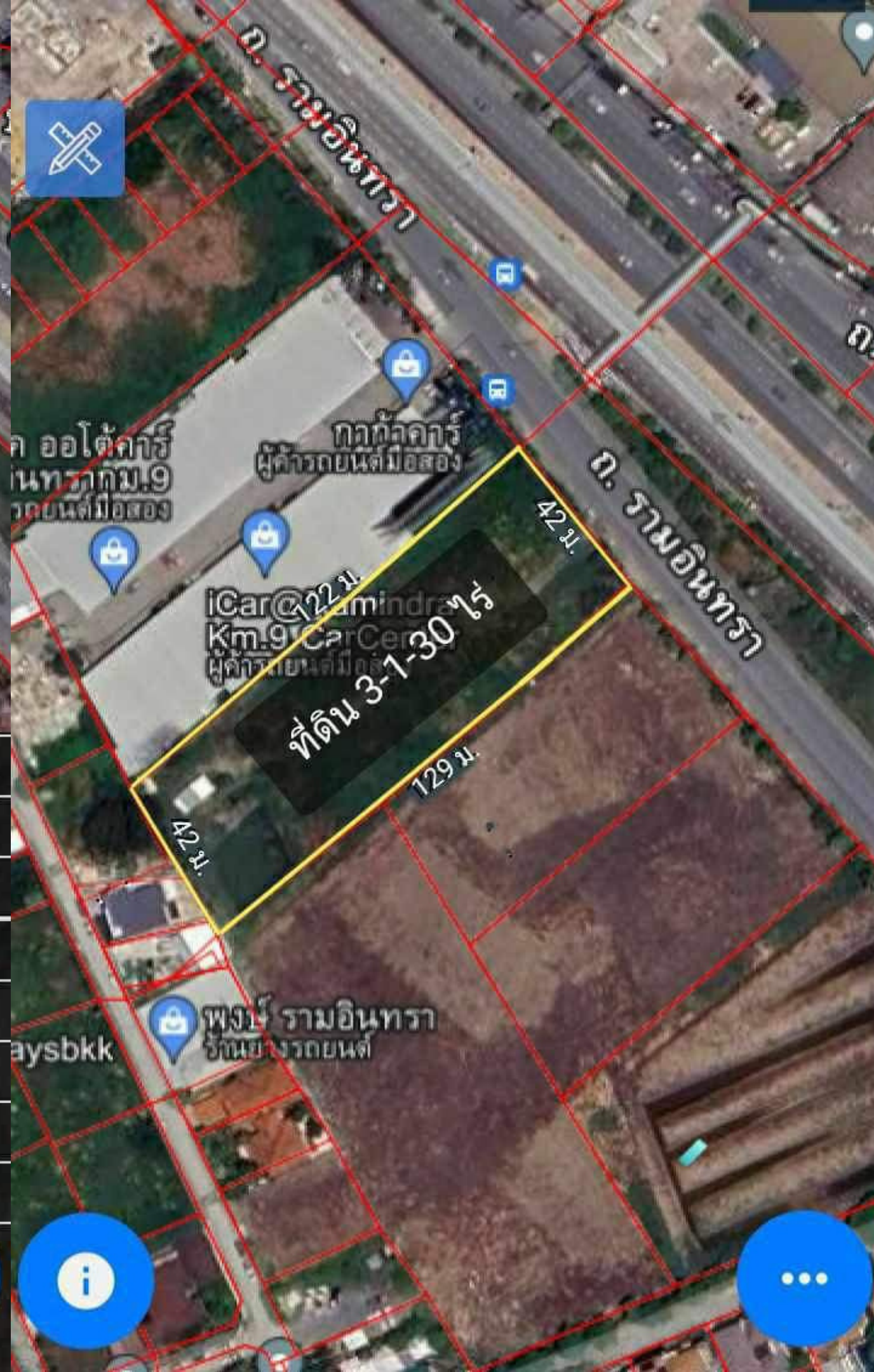
หมู่บ้าน
วอเตอร์เฮ้าส์

3901

MB



เลขโฉนดที่ดิน	15270
หน้าสำรวจ	3411
เลขที่ดิน	2305
ระวาง	5136 IV 8028-07 (1000)
ตำบล	รามอินทรา
อำเภอ	คันนายาว
จังหวัด	กรุงเทพมหานคร
เนื้อที่	3 ไร่ 1 งาน 30.0 ตารางวา
ราคาประเมินที่ดิน (กรมธนารักษ์)	กรุณาตรวจสอบข้อมูลผ่านเว็บไซต์กรมธนารักษ์ หรือสำนักงานที่ดิน









77112-1/2

(หน้า ๕๔)



ตาแหน่งที่ดิน

เลขที่

หน้าสำรวจ

ตำบล

อำเภอ

จังหวัด

โฉนดที่ดิน

เลขที่

หน้าสำรวจ

ตำบล

อำเภอ

จังหวัด

โฉนดที่ดิน

โฉนดที่ดิน ๑๕๒๗๐

เลขที่ ๑๑๒๗

หน้าสำรวจ

ตำบล

อำเภอ

จังหวัด

โฉนดที่ดิน

เลขที่

หน้าสำรวจ

ตำบล

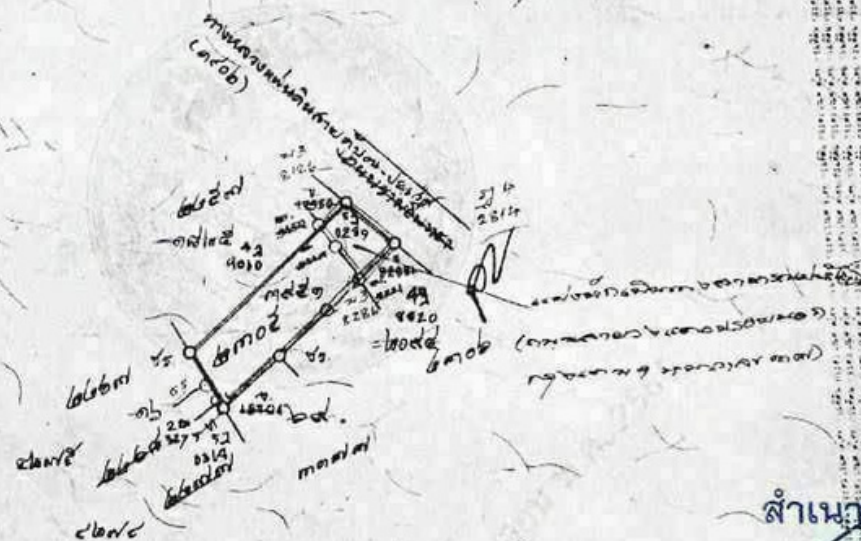
อำเภอ

จังหวัด

มาตราส่วนในระวาง ๑:๕๐๐๐

รูปแผนที่

มาตราส่วน ๑:๕๐๐๐



๓๖-031724

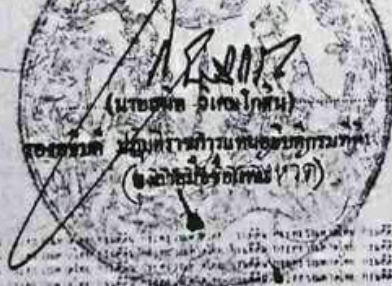
สำเนาถูกต้อง

(นางสาวกนิษฐา เรืองเดชวรคุณ)

เจ้าพนักงานที่ดินชำนาญงาน

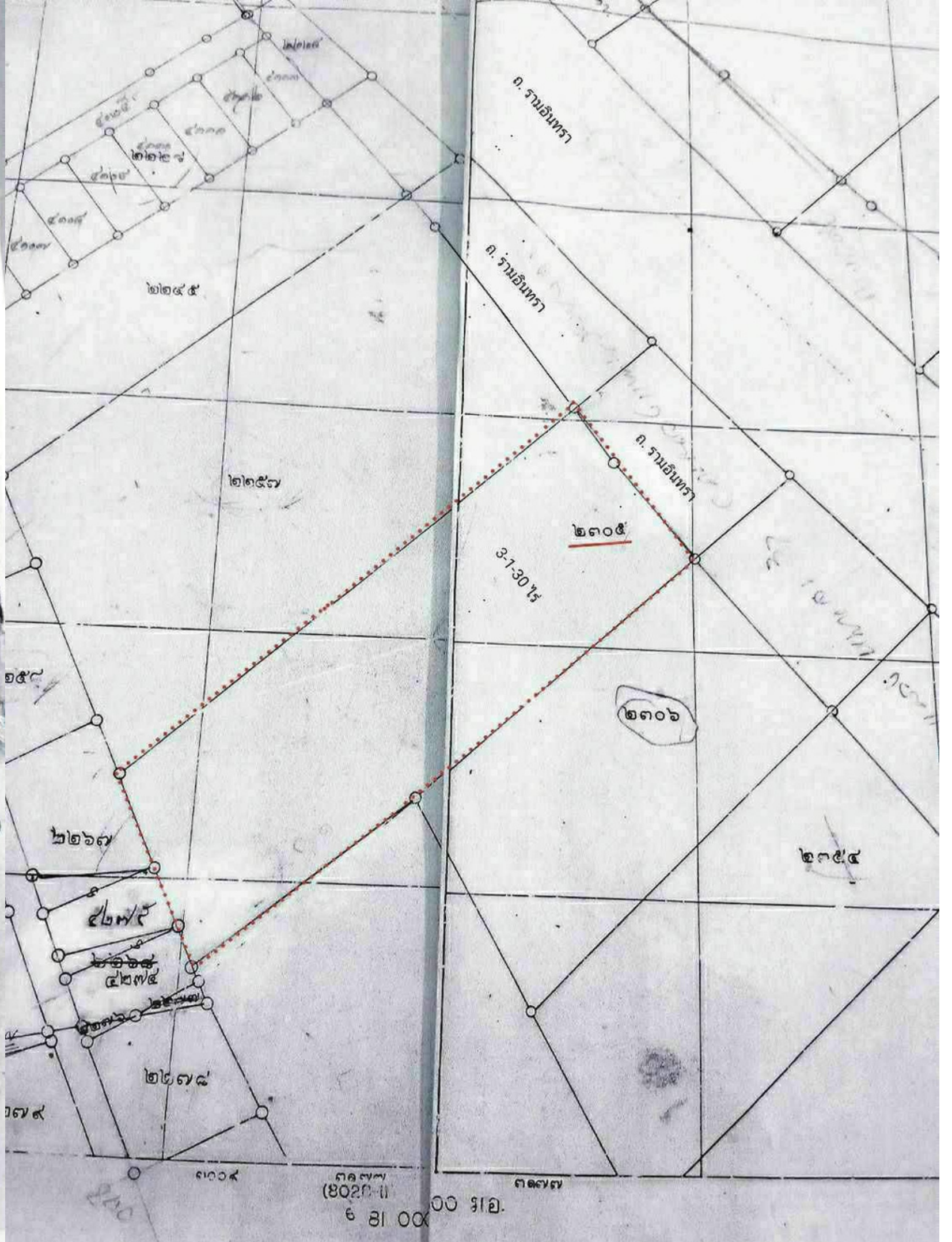
๒๐ ก.ย. ๒๕๖๕

ออก ณ วันที่



Handwritten notes and signatures at the bottom left, including the number ๓๖-031724.

๗๗๑๑๒



๒๘๐ (8020-II) ๐๐ ๙๑๐ ๖ ๘๑ ๐๐๐