

**ที่ดิน ติดถนน.พระราม 4
ปากซอย.โรงพยาบาลกล้วยน้ำไทย**

**เนื้อที่ดิน : 1 ไร่ 3 งาน 20.3 ตารางวา หรือ 720.3 ตารางวา
กว้าง : 84.82 เมตร ลึกประมาณ : 40.40 เมตร โดยประมาณ**

ผังเมือง : ย.๕-ย.๗

ที่ตั้ง : ปากซอย.รพ.กล้วยน้ำไทย ถนน. พระรามที่ ๔ แขวงพระโขนง

เขตคลองเตย กรุงเทพฯ









77.10 เมตร

40.34 เมตร

84.36 เมตร

Petchpichik
Company Limited
ปิดชั่วคราว

ตำแหน่งแปลงที่ดิน

Home Fellow
Company Limited
ร้านวัสดุก่อสร้าง

ก๊วยน้ำไทการ
ช่าง (รับทำ...)

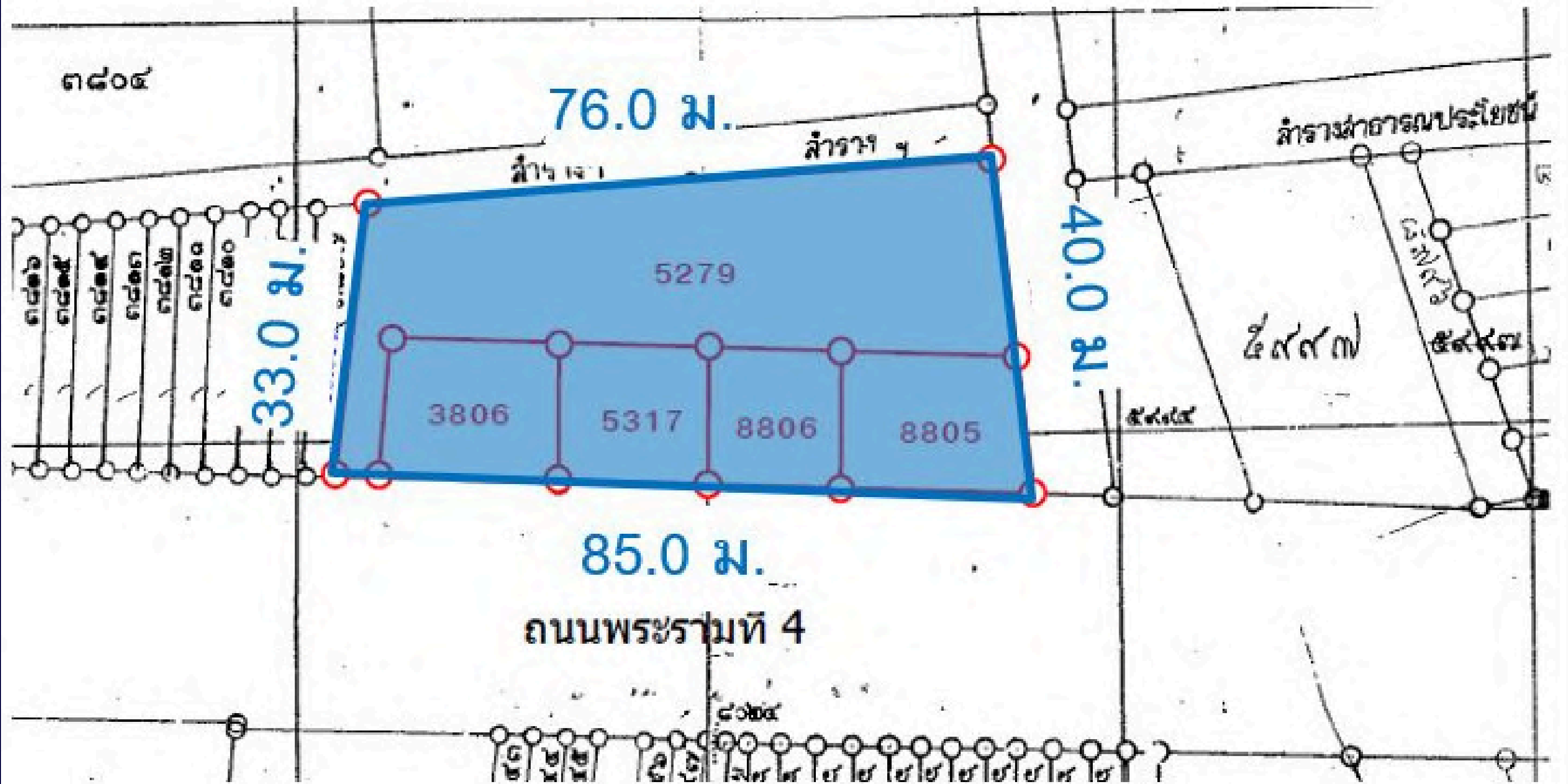
Favvy Kitchen Stainless
ร้านเครื่องครัว

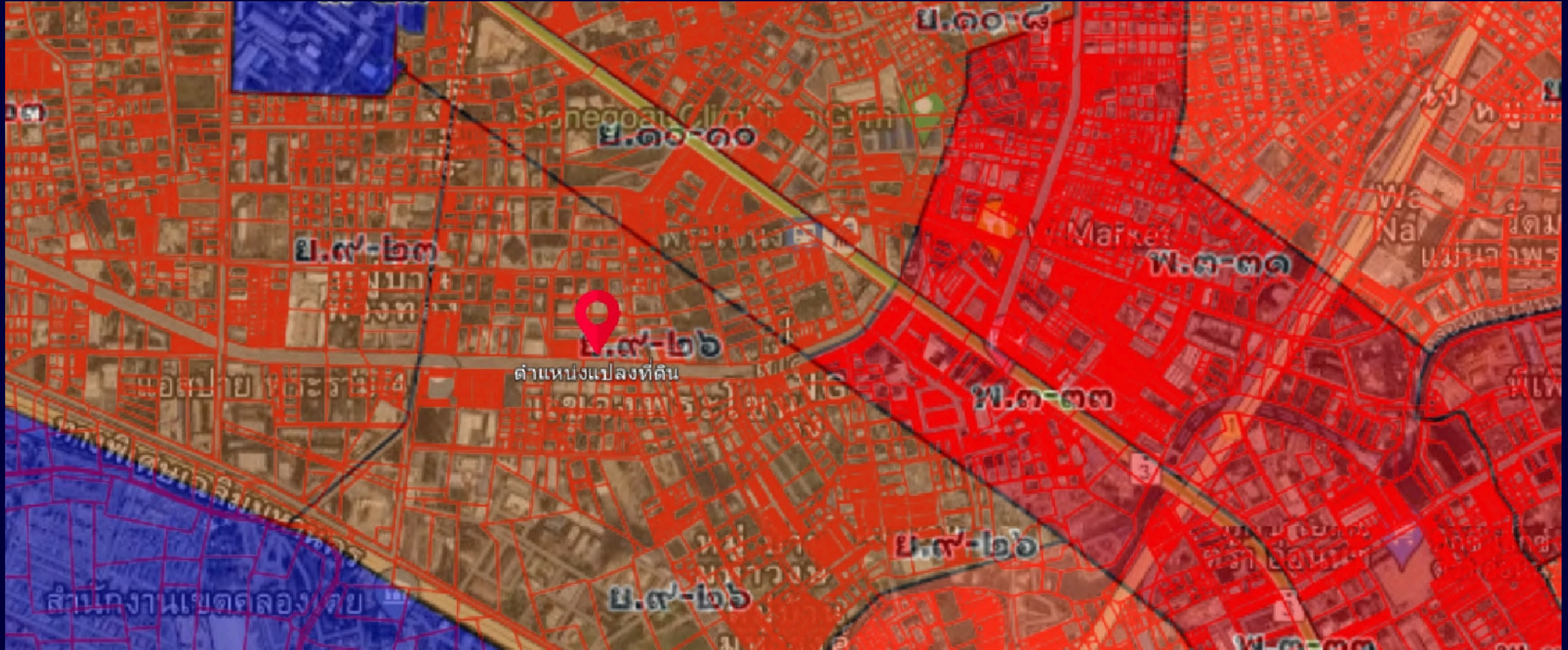
บริษัท จเนียร์

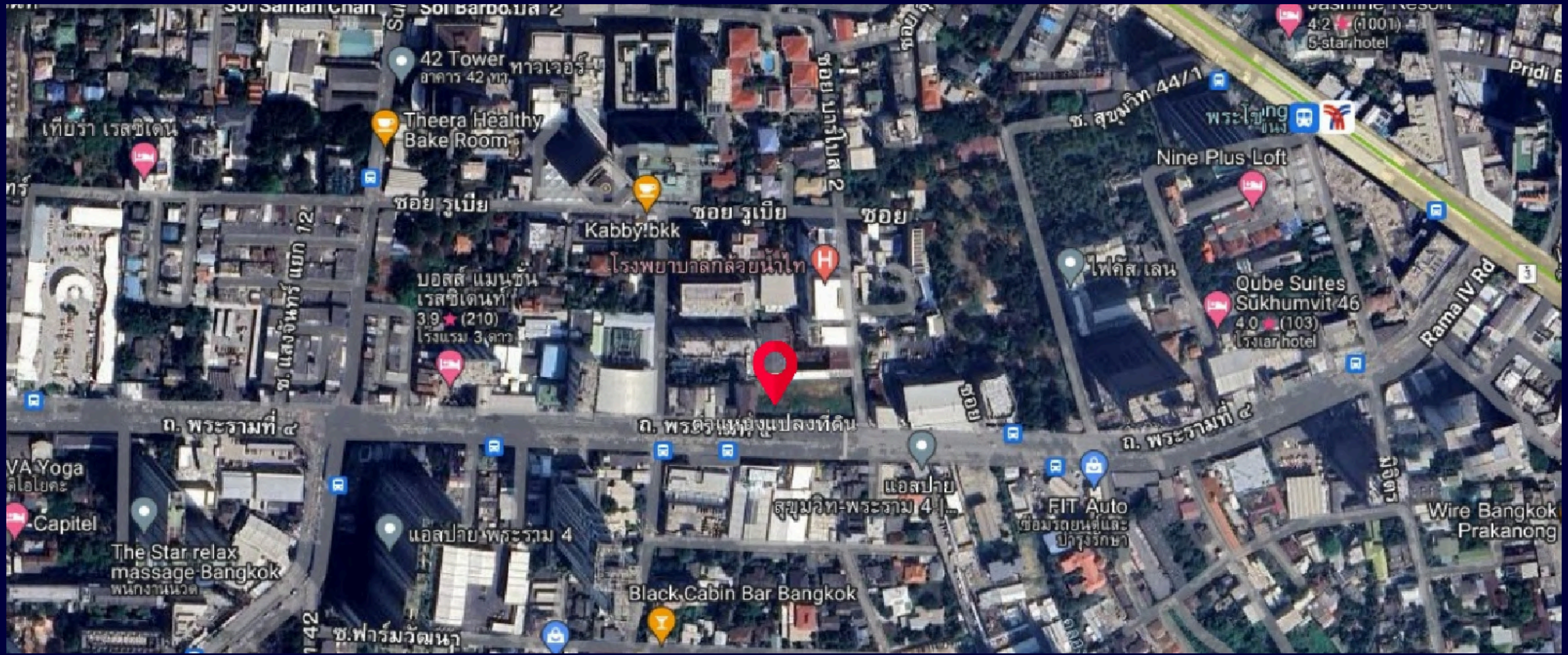
ตึกนรปเลข
และพหลนาเด็ก

ลหะการ









ข้อมูลแปลงที่ดิน

เลขโฉนดที่ดิน	2600
หน้าสำรวจ	1556
เลขที่ดิน	5317
ระวาง	5136 III 7016-16 (1000)
ตำบล	พระโขนง
อำเภอ	คลองเตย
จังหวัด	กรุงเทพมหานคร
เนื้อที่	0 ไร่ 0 งาน 79.0 ตารางวา
ราคาประเมินที่ดิน (กรมธนารักษ์)	450,000 บาทต่อตารางวา หรือตรวจสอบข้อมูลผ่านทาง เว็บไซต์กรมธนารักษ์ หรือติดต่อสำนักงานที่ดิน
ค่าพิกัดแปลง	13.71306085,100.58740242
ข้อมูลการเดินทาง	จากที่นี่ไปยังแปลงที่ดิน จากแปลงที่ดินไปยังสำนักงานที่ดิน

ข้อมูลสำนักงานที่ดิน

[♥ บันทึกแปลงนี้](#)
[☰ ชำระภาษีที่ดินและสิ่งปลูกสร้าง](#)
[✕ ปิดหน้าต่าง](#)

ตำแหน่งแปลงที่ดิน

ถ. พระรามที่ ๕

ข้อมูลแปลงที่ดิน

เลขโฉนดที่ดิน	2598
หน้าสำรวจ	1554
เลขที่ดิน	8805
ระวาง	5136 III 7216-13 (1000)
ตำบล	คลองเตย
อำเภอ	พระโขนง
จังหวัด	กรุงเทพมหานคร
เนื้อที่	0 ไร่ 0 งาน 88.0 ตารางวา
ราคาประเมินที่ดิน (กรมธนารักษ์)	กรุณาตรวจสอบข้อมูลผ่านทาง เว็บไซต์กรมธนารักษ์ หรือติดต่อสำนักงานที่ดิน
ค่าพิกัดแปลง	13.71304730,100.58775251
ข้อมูลการเดินทาง	จากที่นี่ไปยังแปลงที่ดิน จากแปลงที่ดินไปยังสำนักงานที่ดิน

ข้อมูลสำนักงานที่ดิน

[♥ บันทึกแปลงนี้](#)
[☰ ชำระภาษีที่ดินและสิ่งปลูกสร้าง](#)
[✕ ปิดหน้าต่าง](#)

ตำแหน่งแปลงที่ดิน

พระรามที่ ๕

ข้อมูลแปลงที่ดิน

เลขโฉนดที่ดิน	2048
หน้าสำรวจ	1104
เลขที่ดิน	3806
ระวาง	5136 III 7016-16 (1000)
ตำบล	พระโขนง
อำเภอ	คลองเตย
จังหวัด	กรุงเทพมหานคร
เนื้อที่	0 ไร่ 0 งาน 83.4 ตารางวา
ราคาประเมินที่ดิน (กรมธนารักษ์)	กรุณาตรวจสอบข้อมูลผ่านทาง เว็บไซต์กรมธนารักษ์ หรือติดต่อสำนักงานที่ดิน
ค่าพิทักแปลง	13.71306766,100.58722160
ข้อมูลการเดินทาง	จากที่นี่ไปยังแปลงที่ดิน จากแปลงที่ดินไปยังสำนักงานที่ดิน

ข้อมูลสำนักงานที่ดิน

[บันทึกแปลงนี้](#) [ชำระภาษีที่ดินและสิ่งปลูกสร้าง](#) [ปิดหน้าต่าง](#)

ตำแหน่งแปลงที่ดิน

ข้อมูลแปลงที่ดิน

เลขโฉนดที่ดิน	2599
หน้าสำรวจ	1555
เลขที่ดิน	8806
ระวาง	5136 III 7216-13 (1000)
ตำบล	พระโขนง
อำเภอ	คลองเตย
จังหวัด	กรุงเทพมหานคร
เนื้อที่	0 ไร่ 0 งาน 79.0 ตารางวา
ราคาประเมินที่ดิน (กรมธนารักษ์)	450,000 บาทต่อตารางวา หรือตรวจสอบข้อมูลผ่านทาง เว็บไซต์กรมธนารักษ์ หรือติดต่อสำนักงานที่ดิน
ค่าพิทักแปลง	13.71305521,100.58757689
ข้อมูลการเดินทาง	จากที่นี่ไปยังแปลงที่ดิน จากแปลงที่ดินไปยังสำนักงานที่ดิน

ข้อมูลสำนักงานที่ดิน

[บันทึกแปลงนี้](#) [ชำระภาษีที่ดินและสิ่งปลูกสร้าง](#) [ปิดหน้าต่าง](#)

ตำแหน่งแปลงที่ดิน

BTS พระโขนง 750 เมตร
ห่างจากโรงพยาบาลกล้วยน้ำไท 120 เมตร
ห่างจากโรงพยาบาลสุขุมวิท 1.2 กม.
ห่างจากโรงพยาบาลวิมุต-เทพธารินทร์ 1.7 กม.

เสนอขาย : 839,904 บาท / ตารางวา , ทั้งหมด 605 ล้านบาท

ภาษี: ผู้ขายเป็นผู้ชำระ

ค่าธรรมเนียมสิทธิ์: ผู้ซื้อและผู้ขายแบ่งชำระฝ่ายละครึ่งหนึ่งเท่ากันติด

ทั้ง 5 โฉนดดังนี้

- 0 ไร่ 3 งาน 90.9 ตารางวา

เลขโฉนดที่ดิน : 2049 หน้าสำรวจ : 1105 เลขที่ดิน : 5279 ะวาง : 5136

- 83.4 ตารางวา

เลขโฉนดที่ดิน : 2048 หน้าสำรวจ : 1104 เลขที่ดิน : 5279 ะวาง : 3806

- 79.0 ตารางวา

เลขโฉนดที่ดิน : 2600 หน้าสำรวจ : 1556 เลขที่ดิน : 5317 ะวาง : 5136

- 79.0 ตารางวา

เลขโฉนดที่ดิน : 2599 หน้าสำรวจ : 1555 เลขที่ดิน : 8806 ะวาง : 5136

- 88.0 ตารางวา

เลขโฉนดที่ดิน : 2598 หน้าสำรวจ : 1554 เลขที่ดิน : 8805 ะวาง : 5136



CONTACT

<https://www.asiadigitaltrading.com>



paulc.media256988@gmail.com



064 365 5252 / 065 162 9661



Bangkok, thailand



MR.CHAYAPOL THARASETHAKUL

Line Id : Chayapol250690

Telegram : @Chayapolthara52956p

Wechatid : PaulTharastk6569888