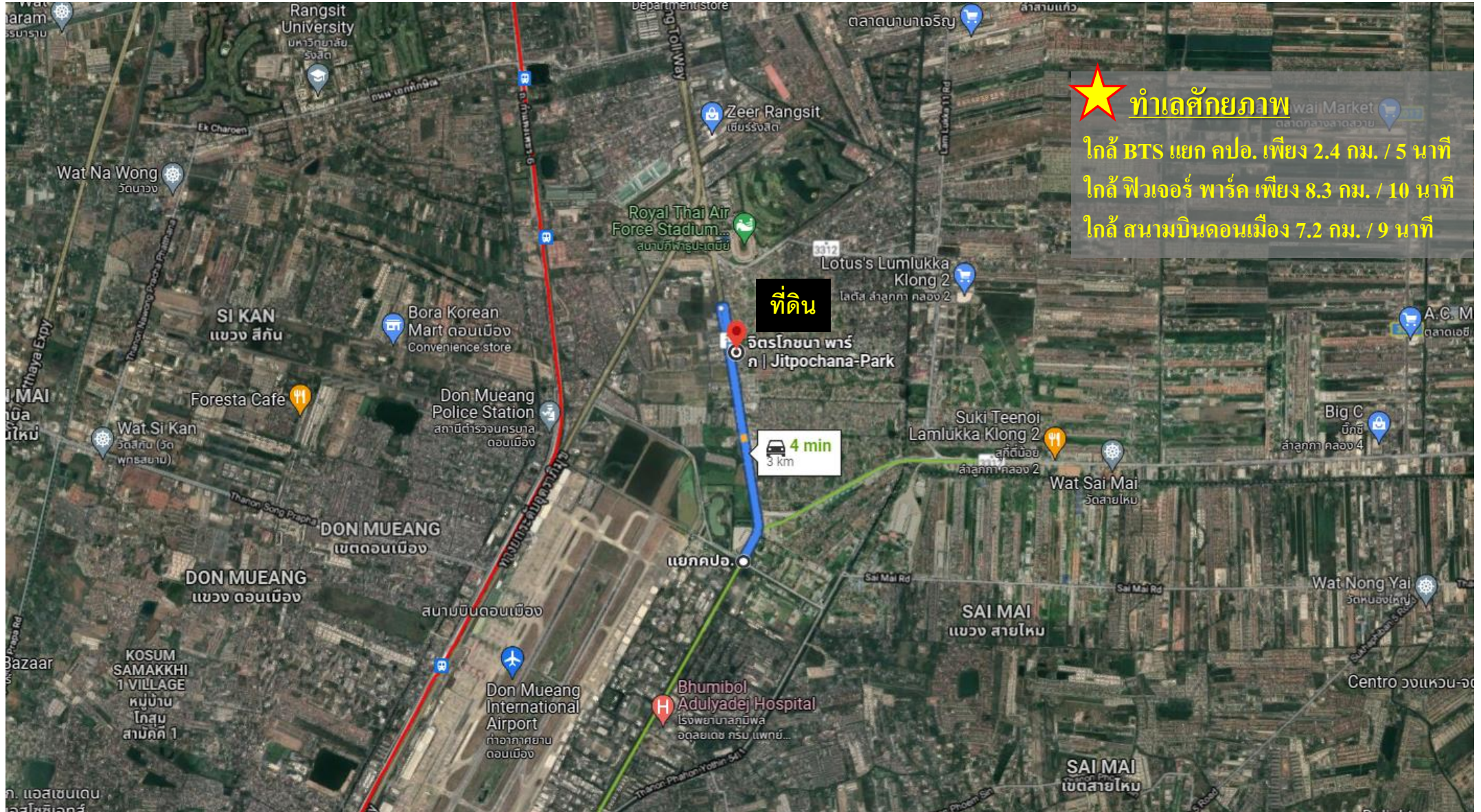


เสนอขายที่ดิน
จิตรโกชนา พาร์ค (พหลโยธิน กม.27)
ขนาด 6-0-50 ไร่

ผู้เสนอ นาย ณัฐชัย โตสุขโขวงศ์
โทร 081-770-3657

เสนอขายที่ดิน จิตรโกชนา พาร์ค (พหลโยธิน กม.27)



★ **ทำเลศักยภาพ**
ใกล้ BTS แยก คปอ. เพียง 2.4 กม. / 5 นาที
ใกล้ ฟิวเจอร์ พาร์ค เพียง 8.3 กม. / 10 นาที
ใกล้ สนามบินดอนเมือง 7.2 กม. / 9 นาที

เสนอขายที่ดิน จิตรโกชนา พาร์ค (พหลโยธิน กม.27)

1

NUE TOWNHOUSE @ DON MUEANG

PROJECT VALUE: 1,300 MB

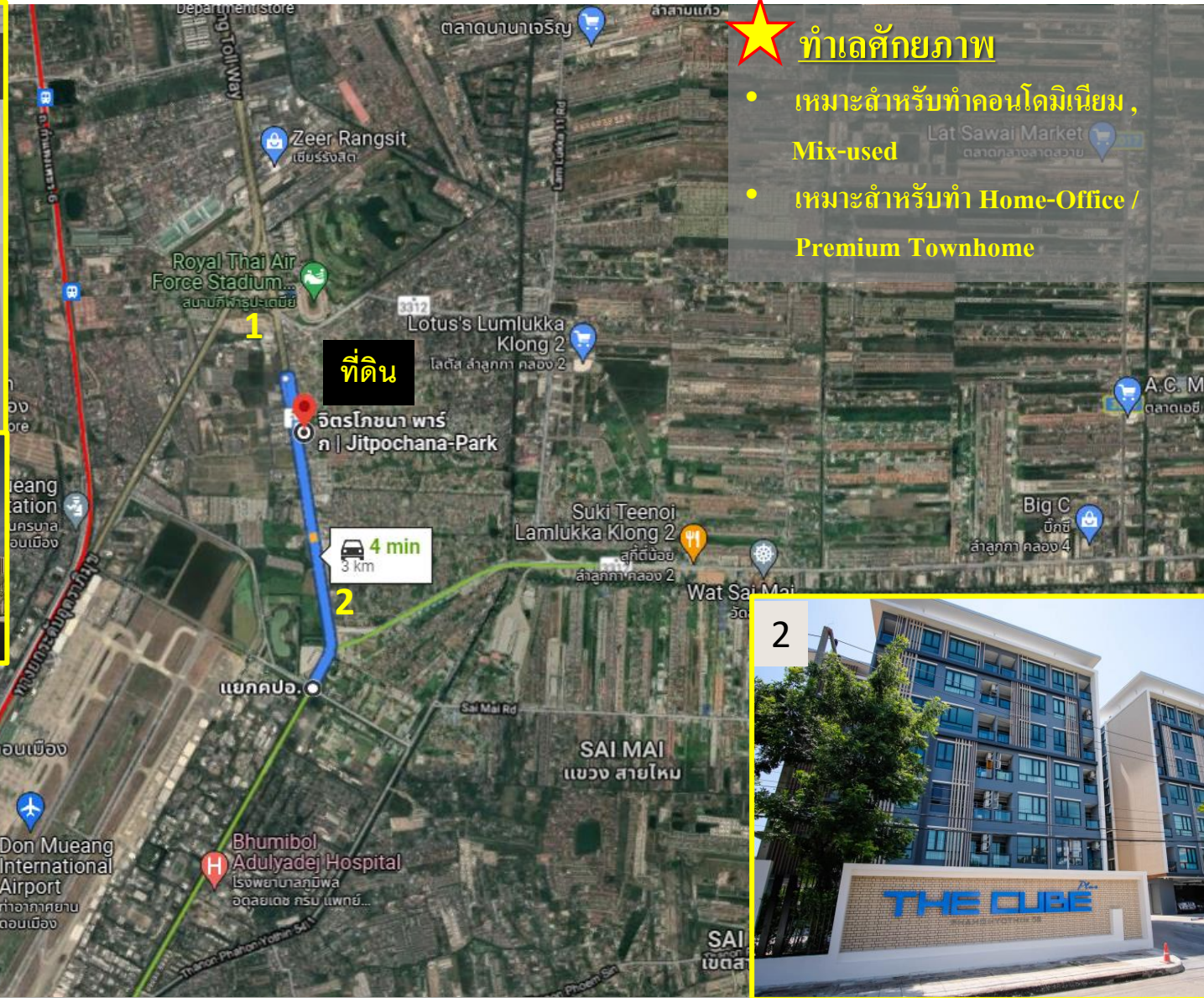
PROJECT AREA: 16-0-110.25 RAI

EXPECTED LAUNCH: Q3, 2021

EXPECTED COMPLETION: Q1, 2022

★ ทำได้ศักยภาพ

- เหมาะสำหรับการคอนโดมิเนียม ,
Mix-used
- เหมาะสำหรับการ **Home-Office /
Premium Townhome**



ที่ดิน

จิตรโกชนา พาร์ค | Jitpochana-Park

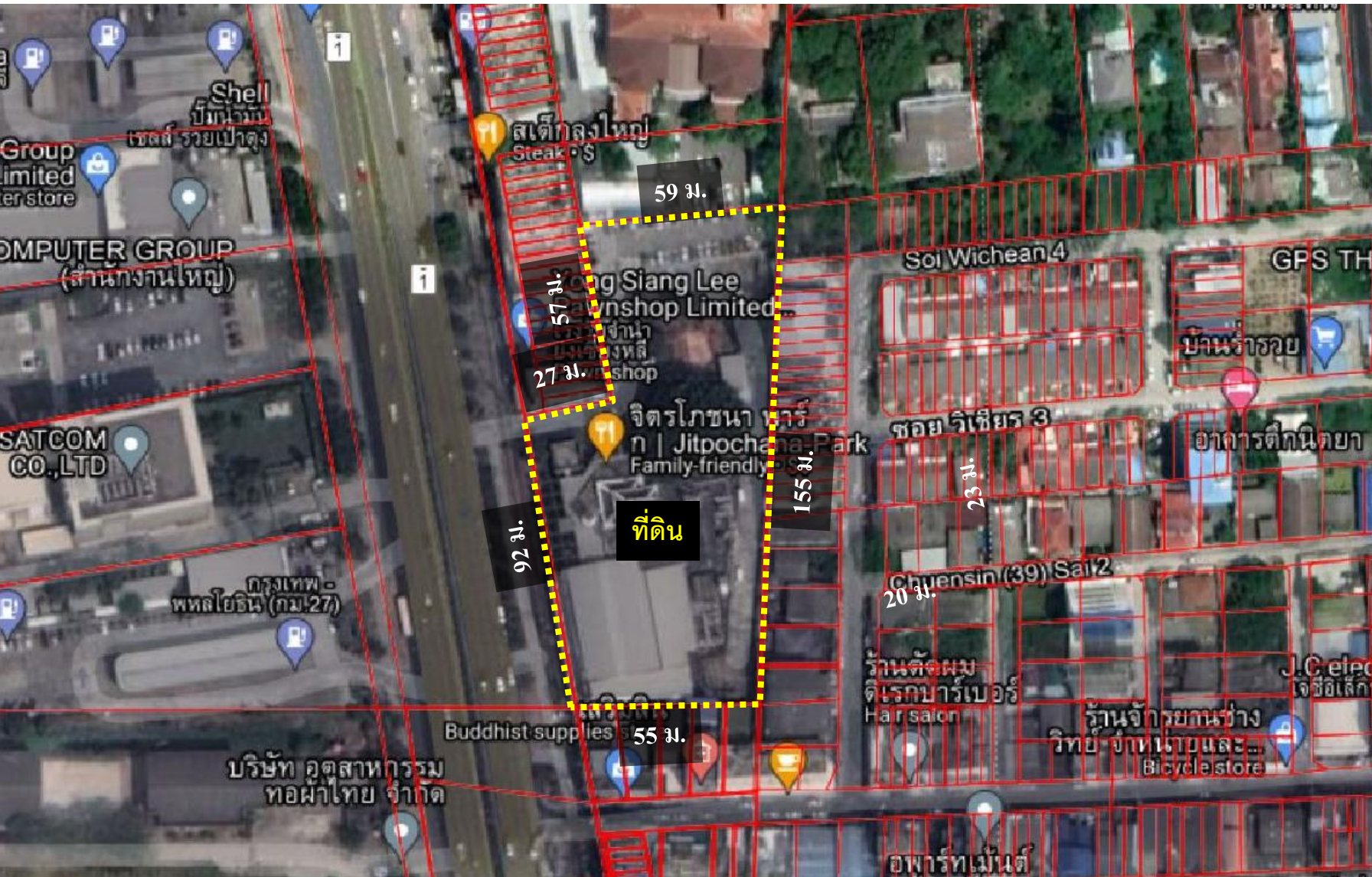
4 min
3 km

2



ผู้เสนอ : นาย ณัฐชัย โตสุโขวงศ์ / โทร : 081-770-3657

เสนอขายที่ดิน จิตรโกชนา พาร์ค (พหลโยธิน กม.27)



เสนอขายที่ดิน

จิตรโกชนา พาร์ค (พหลโยธิน กม.27)

ที่ตั้ง

ถ. พหลโยธิน แขวง สายไหม เขตสายไหม กทม.

ขนาด 6-0-50 ไร่ (2450 ตรว.)

(หน้ากว้างติดถนนประมาณ 92 ม. ลึก 55 ม.)

ราคา ตรว.ละ 102,040.81 บ.

รวมทั้งสิ้น 250,000,000 บาท (ค่าโอน 50:50)

ผังสี ย.4-3 เหลือง กทม. (ที่ดินประเภทที่อยู่

อาศัยหนาแน่นน้อย สามารถทำโครงการขนาดเล็ก และคอนโดมิเนียมได้)

ตำแหน่งที่ดิน : 13.94175441734692,

100.62438844385382

<https://g.page/Jitpark?share>

ผู้เสนอ : นาย ธีรัฐชัย โทสุโขวงศ์ / โทร : 081-770-3657

เสนอขายที่ดิน จิตรโกชนา พาร์ค (พหลโยธิน กม.27)



เสนอขายที่ดิน

จิตรโกชนา พาร์ค (พหลโยธิน กม.27)

ที่ตั้ง

ถ. พหลโยธิน แขวง สายไหม เขตสายไหม กทม.

ขนาด 6-0-50 ไร่ (2450 ตรว.)

(หน้ากว้างติดถนนประมาณ 92 ม. ลึก 55 ม.)

ราคา ตรว.ละ 102,040.81 บ.

รวมทั้งสิ้น 250,000,000 บาท (ค่าโอน 50:50)

ผังสี ย.4-3 เหลือง กทม. (ที่ดินประเภทที่อยู่

อาศัยหนาแน่นน้อย สามารถทำโครงการขนาดเล็ก และคอนโดมิเนียมได้)

ตำแหน่งที่ดิน : 13.94175441734692,

100.62438844385382

<https://g.page/Jitpark?share>

ผู้เสนอ : นาย อนุรักษ์ โทสุโขวงศ์ / โทร : 081-770-3657

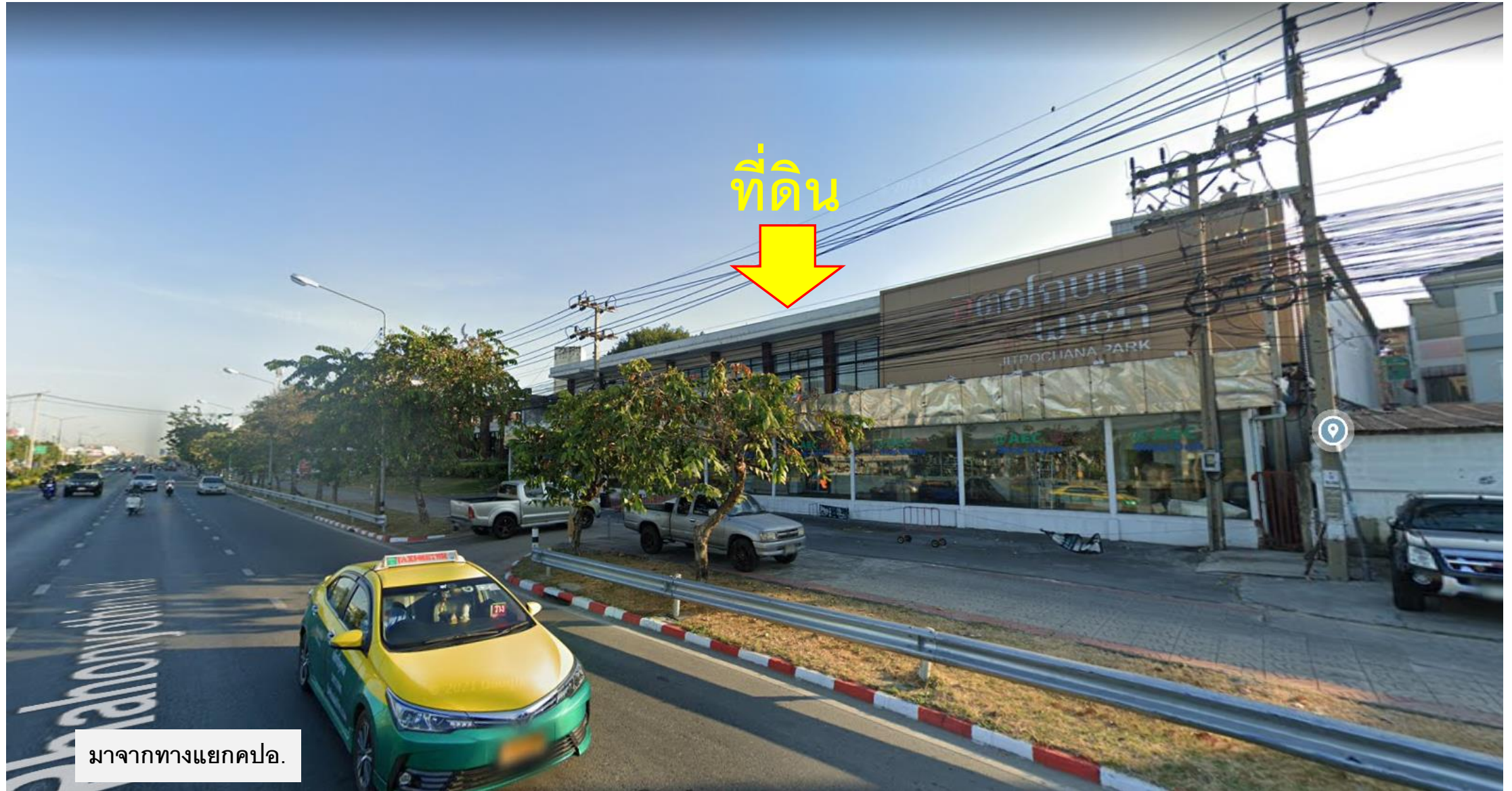
เสนอขายที่ดิน จิตรโกชนา พาร์ค (พหลโยธิน กม.27)



มาจากทางแยกคปอ.

ผู้เสนอ : นาย อนุรักษ์ โทสุโขวงศ์ / โทร : 081-770-3657

เสนอขายที่ดิน จิตรโกชนา พาร์ค (พหลโยธิน กม.27)



มาจากทางแยกคปอ.

เสนอขายที่ดิน จิตรโกชนา พาร์ค (พหลโยธิน กม.27)



ที่ดิน



มาจากทางเชียร์ รังสิต

ผู้เสนอ : นาย อนุรักษ์ โทสุโขวงศ์ / โทร : 081-770-3657

ขอบพระคุณอย่างสูง

ผู้เสนอ นาย ธีรชัย โตสุขวงศ์

โทร 081-770-3657
