

## แฟ้มนำเสนองาน

---

ประเภทอสังหาริมทรัพย์: ที่ดิน

ขนาดพื้นที่: 1-3-1ไร่(701ตรว.)

ราคาเสนอขาย: 90ล้านบาทถ้วนหรือ 128,388.017บาท/ตรว.

ประเภทการถือครอง: โฉนดที่ดิน3แปลง ชนิดย.6 ผังเมืองสีส้ม

ที่ตั้ง: ซอยเพชรเกษม88/1 ถนนเพชรเกษม เขตบางแค แขวงบางแคเหนือ  
กรุงเทพ 10160

การเดินทาง: มาจากทางถนนเพชรเกษมหลังจากนั้นเลี้ยวเข้าซอยเพชรเกษม  
88/1มา300เมตร ที่ดินตั้งอยู่สุดซอย

พิกัดที่ตั้ง: <https://goo.gl/maps/mavaHiyUFgqwhWJi7>

สถานที่ใกล้เคียง:1. ห้างสรรพสินค้า The Mall Bangkhae 1.1กิโลเมตร

2. สถานีรถไฟฟ้าใต้ดิน MRT สถานีหลักสอง 1.2กิโลเมตร

3. สถานีรถไฟฟ้าใต้ดิน MRT สถานีพุทธมณฑลสาย2 800เมตร

4. โรงพยาบาลเกษมราษฎร์บางแค 800เมตร

5. แยกต่างระดับบางแค 900เมตร

6. ถนนเพชรเกษมเส้นหลัก 300เมตร

---

## รูปภาพประกอบการนำเสนอ

### รูปภาพที่ดิน





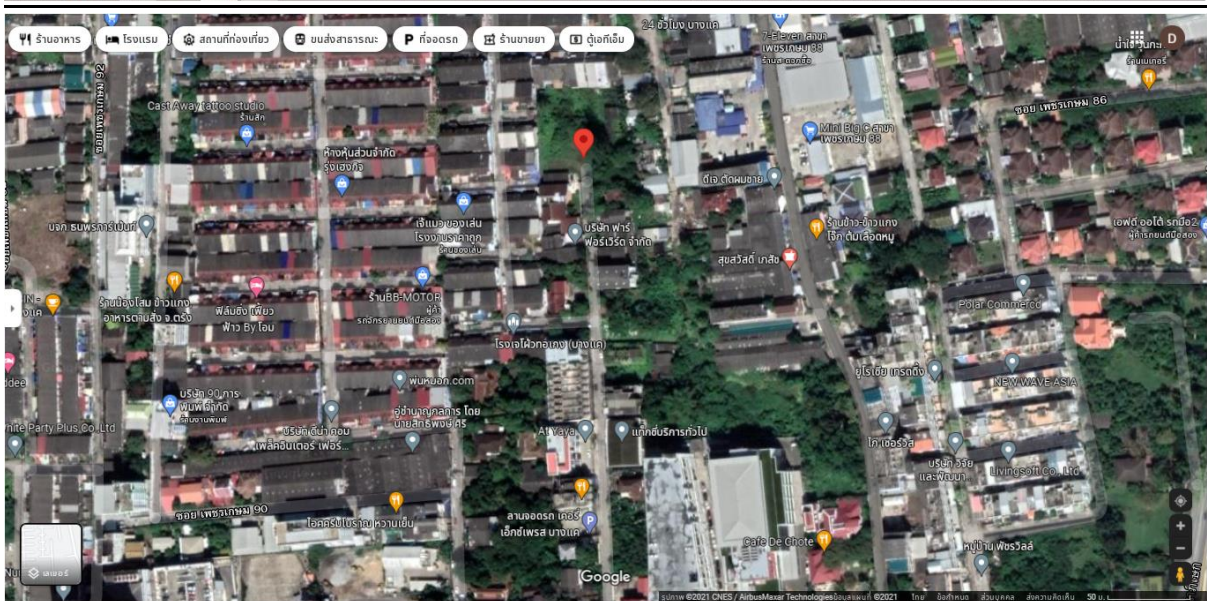
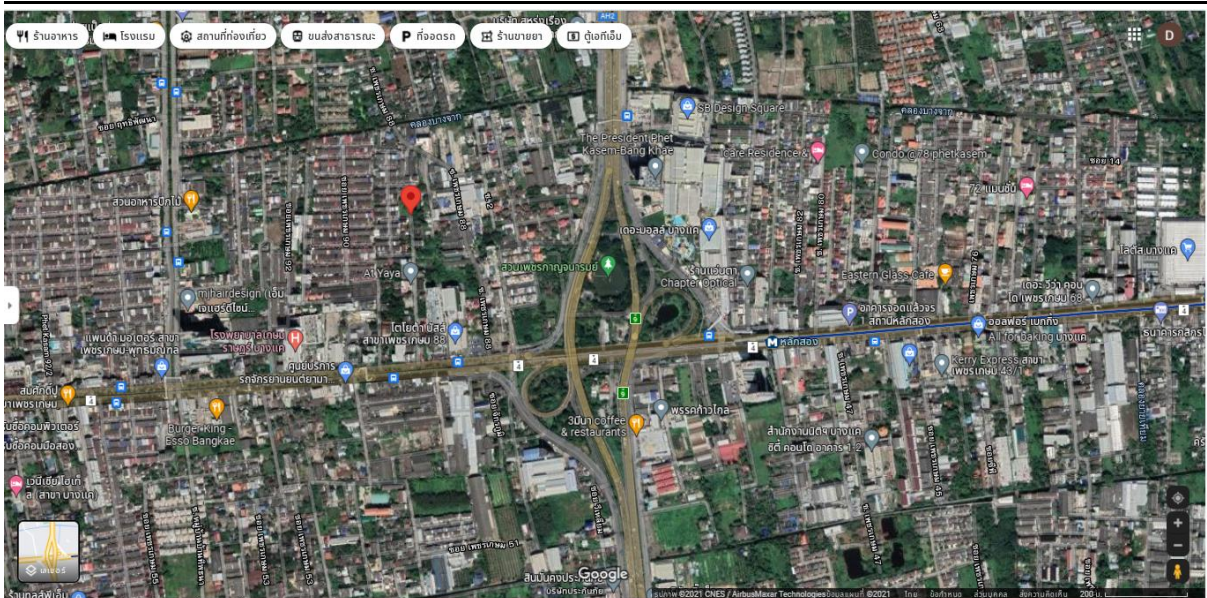
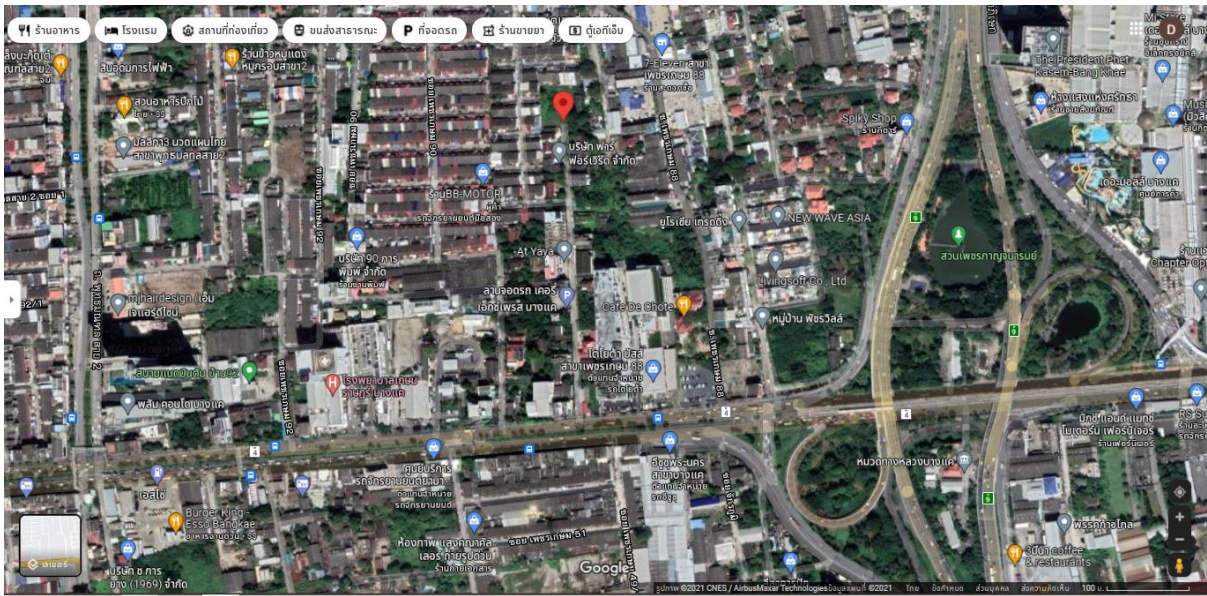








# แผนที่พร้อมที่ตั้ง





# โฉนดที่ดินและระวาง

974 หรือ 538 280 ๖๖.๖1

ฉบับสำนักงานที่ดิน

ที่ดินระวาง <sup>๕๕</sup> ๕๐๖๖ // 5๐16-16  
 เลขที่ดิน <sup>๕๕๕๕</sup> หน้าสำเนา ๗๕๐๖  
 ตำบล บางแค. (หลักราช)



โฉนดที่ ๑๕๕๓๐  
 เล่ม ๑๕๖ หน้า ๕๑  
 อำเภอ ภาษีเจริญ

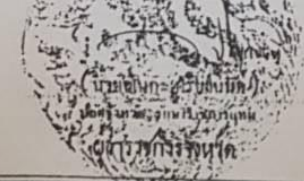
## โฉนดที่ดินฉบับนี้ ได้ทำโดยพระบรมราชานุญาตใน พระบาทสมเด็จพระมหากษัตริย์แห่งประเทศไทย

ให้ไว้แก่ นายจันทน์ โกศลกิจ เป็นบุตร นายโค นายปี่

เพื่อชาติ ไทย สัญชาติ ไทย

อยู่ที่	ระวาง ๕๐๖๖	ในหมู่บ้านที่	เลขที่ ๑๓๕๕/๖ ตำบล บางแค	จังหวัด	กรุงเทพฯ	อำเภอ	ภาษีเจริญ
จังหวัด	ธนบุรี	ว่าโดย	พระบาทสมเด็จพระปกเกล้าเจ้าอยู่หัว	พระราชทาน	พระบรมราชานุญาตให้หนังสือออกนามไว้แล้ว		
ข้างบน	ถือที่ดินแปลงหนึ่งซึ่งอยู่ที่	หลักที่ ๑๓๕๕	ตำบล บางแค (หลักราช)	อำเภอ	ภาษีเจริญ		
จังหวัด	ธนบุรี	สภาพกรรมสิทธิ์เดิม	เช่าที่ดิน		ตามสารบัญชาระวาง	๕๕	๕๐๖๖ // 5
หมายเลขที่ดิน	๕๕๕๕	คิดเป็นเนื้อที่ประมาณ	๓๐๐ ตารางวา หรือ				
			เจ็ดศอกสี่ทศกรอก				
ทิศตะวันออก	จดที่ดินเลขที่		๕๓๗				
ทิศตะวันตก	จดที่ดินเลขที่		๑๔๗				
ทิศเหนือ	จดที่ดินเลขที่		๕๓๘				
ทิศใต้	จดที่ดินเลขที่		๒๕๗				

ทรงพระกรุณาโปรดเกล้าฯ ให้พระบาทสมเด็จพระปกเกล้าเจ้าอยู่หัว มีพระบรมราชานุญาตให้ที่ดินแปลงนี้ มีที่กรรมสิทธิ์และตั้งอยู่ในความจำเป็น  
 จะต้องประพฤติตามความในพระราชกำหนดกฎหมายสำหรับที่ดินซึ่งอยู่ในเวลานี้และที่จะได้แก้ไขเปลี่ยนแปลงหรือตั้งใหม่  
 ในภายหลังไปเป็นทุกประการ  
 ถ้าใครจะได้รับประโยชน์จากที่ดินแปลงนี้ด้วยประการใด ๆ มีการซื้อขาย, จำนอง, เช่า, รับมรดก, ให้ปัน, ฝากถอน,  
 แยกเปลี่ยน, เป็นต้น ต้องนำโฉนดนี้มาให้เจ้าพนักงานจดทะเบียนตามขอบเขตแล้วจึงจะนับว่าการนั้นชอบด้วยกฎหมาย  
 เว้นแต่ถ้าเข้าถือไม่เกิน ๓ ปี จึงไม่จำเป็นต้องจดทะเบียน  
 เพื่อให้เป็นหลักประกันแห่งหนี้สินอันมีค่าไม่เกิน ๑๐๐ บาทต่อโฉนดหนึ่งใบ  
 เจ้าพนักงานผู้มีชื่อในท้ายหนังสือ โฉนดซื้อและประทับตราตำแหน่ง  
 ไว้เป็นสำคัญแต่วันที่ ๑๕ ธันวาคม ๒๔๗๕ พุทธศักราช ๒๔๗๕



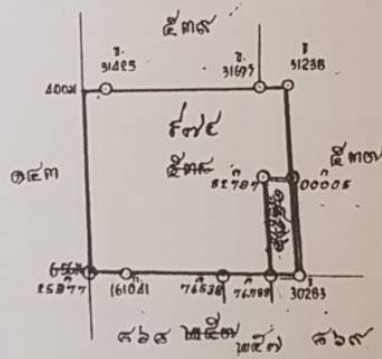
นายเชษฐาธิวัฒน์  
 (กรรมาบดี กรมที่ดิน)  
 ๗ มิ.ย. ๒๕๕๓



ที่จำลองแผนที่  
มาตราส่วน  $\frac{1}{1000}$



15/10/51



(นางอรุณดา เกตุอินท)  
พนักงานที่ดิน 5

- 7 ส.ค. 2558

๙๗๕ หน้ ๕๓๙

๒๐๐ ๓๔.๖๑. ๓

ปีฉลู ๒๔๖๖  
เลขที่ ๕๓๙ หน้ ๕๓๙  
ฉบับที่ ๑๖๖๖ (๓๔๖๖)



ชนิดที่ ๑๖๖๖  
เล่ม ๑๐๐ หน้ ๕๒  
จำนวน ๑๖๖๖

# โฉนดที่ดินฉบับนี้ ได้ทูลโดยพระบรมราชานุญาตใน พระบาทสมเด็จพระมหากรุณาธิคุณแห่งประเทศไทย

โฉนดที่ดินฉบับที่ ๑๖๖๖

ตั้งที่ ใน ตำบล...

โฉนดที่ดินฉบับที่ ๑๖๖๖ ตำบล...  
โฉนดที่ดินฉบับที่ ๑๖๖๖ ตำบล...  
โฉนดที่ดินฉบับที่ ๑๖๖๖ ตำบล...  
โฉนดที่ดินฉบับที่ ๑๖๖๖ ตำบล...

โฉนดที่ดินฉบับที่ ๑๖๖๖	โฉนดที่ดินฉบับที่ ๑๖๖๖	โฉนดที่ดินฉบับที่ ๑๖๖๖	โฉนดที่ดินฉบับที่ ๑๖๖๖
โฉนดที่ดินฉบับที่ ๑๖๖๖	โฉนดที่ดินฉบับที่ ๑๖๖๖	โฉนดที่ดินฉบับที่ ๑๖๖๖	โฉนดที่ดินฉบับที่ ๑๖๖๖
โฉนดที่ดินฉบับที่ ๑๖๖๖	โฉนดที่ดินฉบับที่ ๑๖๖๖	โฉนดที่ดินฉบับที่ ๑๖๖๖	โฉนดที่ดินฉบับที่ ๑๖๖๖
โฉนดที่ดินฉบับที่ ๑๖๖๖	โฉนดที่ดินฉบับที่ ๑๖๖๖	โฉนดที่ดินฉบับที่ ๑๖๖๖	โฉนดที่ดินฉบับที่ ๑๖๖๖

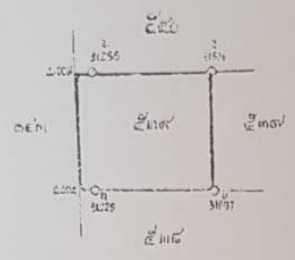
โฉนดที่ดินฉบับนี้...  
โฉนดที่ดินฉบับนี้...  
โฉนดที่ดินฉบับนี้...  
โฉนดที่ดินฉบับนี้...

เจ้าพนักงานที่ดิน  
เจ้าพนักงานที่ดิน  
เจ้าพนักงานที่ดิน



4/11

ที่ลาดสูงเหนือ  
มาตราส่วน ๑:๑๐๐



Handwritten notes and a stamp at the bottom right corner of the page.

972 หรือ 537

๒๒๑ ๓๕๖.๖๑

1/11

กรมการปกครอง  
กระทรวงมหาดไทย  
เลขที่ กปร. ๑๖๕๖  
๒๕๖๓



ในคดี กษ. ๑๕๕๖  
คดี กษ. ๑๕๕๖  
อ้างถึง กษ. ๑๕๕๖

### ใบอนุญาตเดินขบวน โค้วคักโดยพระบรมราชานุญาตใน พระบาทสมเด็จพระมหาภูมิพลอดุลยเดชมหาราช บรมนาถบพิตร

ไว้เพื่อ ข้าราชการ กษ. ๑๕๕๖ เป็นเหตุ ข้าราชการ กษ. ๑๕๕๖

คดี กษ. ๑๕๕๖ ข้าราชการ กษ. ๑๕๕๖ ข้าราชการ กษ. ๑๕๕๖ ข้าราชการ กษ. ๑๕๕๖  
ข้าราชการ กษ. ๑๕๕๖ ข้าราชการ กษ. ๑๕๕๖ ข้าราชการ กษ. ๑๕๕๖ ข้าราชการ กษ. ๑๕๕๖  
ข้าราชการ กษ. ๑๕๕๖ ข้าราชการ กษ. ๑๕๕๖ ข้าราชการ กษ. ๑๕๕๖ ข้าราชการ กษ. ๑๕๕๖  
ข้าราชการ กษ. ๑๕๕๖ ข้าราชการ กษ. ๑๕๕๖ ข้าราชการ กษ. ๑๕๕๖ ข้าราชการ กษ. ๑๕๕๖

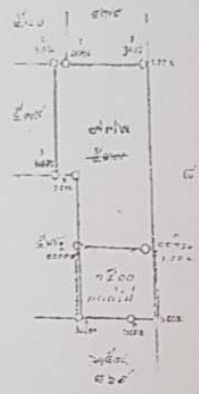
ข้าราชการ กษ. ๑๕๕๖ ข้าราชการ กษ. ๑๕๕๖ ข้าราชการ กษ. ๑๕๕๖ ข้าราชการ กษ. ๑๕๕๖  
ข้าราชการ กษ. ๑๕๕๖ ข้าราชการ กษ. ๑๕๕๖ ข้าราชการ กษ. ๑๕๕๖ ข้าราชการ กษ. ๑๕๕๖

ข้าราชการ กษ. ๑๕๕๖ ข้าราชการ กษ. ๑๕๕๖ ข้าราชการ กษ. ๑๕๕๖ ข้าราชการ กษ. ๑๕๕๖  
ข้าราชการ กษ. ๑๕๕๖ ข้าราชการ กษ. ๑๕๕๖ ข้าราชการ กษ. ๑๕๕๖ ข้าราชการ กษ. ๑๕๕๖  
ข้าราชการ กษ. ๑๕๕๖ ข้าราชการ กษ. ๑๕๕๖ ข้าราชการ กษ. ๑๕๕๖ ข้าราชการ กษ. ๑๕๕๖  
ข้าราชการ กษ. ๑๕๕๖ ข้าราชการ กษ. ๑๕๕๖ ข้าราชการ กษ. ๑๕๕๖ ข้าราชการ กษ. ๑๕๕๖

ข้าราชการ กษ. ๑๕๕๖ ข้าราชการ กษ. ๑๕๕๖ ข้าราชการ กษ. ๑๕๕๖ ข้าราชการ กษ. ๑๕๕๖  
ข้าราชการ กษ. ๑๕๕๖ ข้าราชการ กษ. ๑๕๕๖ ข้าราชการ กษ. ๑๕๕๖ ข้าราชการ กษ. ๑๕๕๖  
ข้าราชการ กษ. ๑๕๕๖ ข้าราชการ กษ. ๑๕๕๖ ข้าราชการ กษ. ๑๕๕๖ ข้าราชการ กษ. ๑๕๕๖  
ข้าราชการ กษ. ๑๕๕๖ ข้าราชการ กษ. ๑๕๕๖ ข้าราชการ กษ. ๑๕๕๖ ข้าราชการ กษ. ๑๕๕๖



การออกแบบ  
ภาคที่ ๑



การออกแบบ  
ภาคที่ ๑

## รายละเอียดและข้อมูลติดต่อผู้เสนอขาย

---

นำเสนอโดย: คุณตุ๊ก วันเฉลิม ทองแถม ณ อรุณยา

เบอร์ติดต่อ: 064-694-6559

อีเมล: [dukewch@hotmail.com](mailto:dukewch@hotmail.com)

Line id: dukedik161