

ที่ดินแปลงบางนา-ตราด กม. 11 (ขาออก) ตำบลบางพลีใหญ่ อำเภอบางพลี จังหวัดสมุทรปราการ

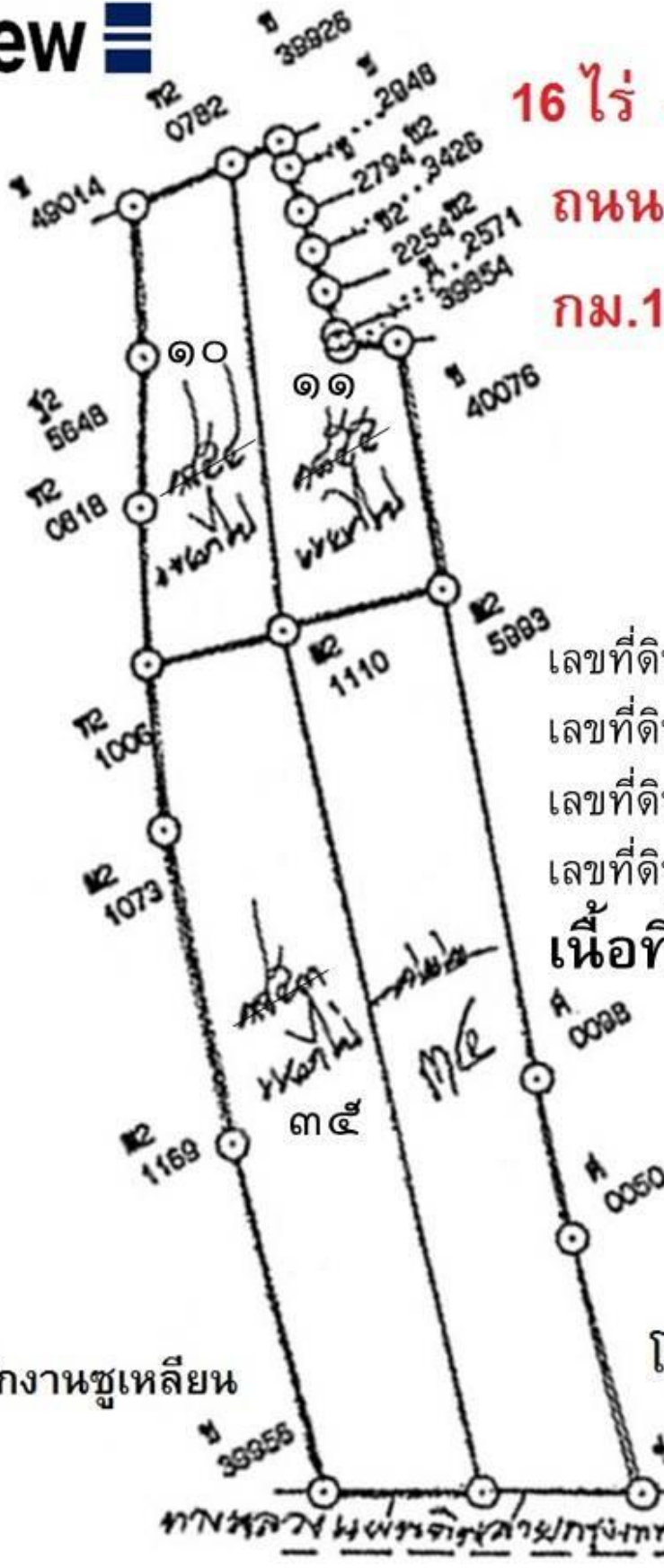


New

16 ไร่ - งาน 96 ตรว.

ถนนบางนา-ตราด

กม.11.5



เลขที่ดิน 34 เนื้อที่ 5-3-20 ไร่

เลขที่ดิน 35 เนื้อที่ 5-3-20 ไร่

เลขที่ดิน 10 เนื้อที่ 2-1-28 ไร่

เลขที่ดิน 11 เนื้อที่ 2-1-28 ไร่

เนื้อที่รวม 16-0-96 ไร่

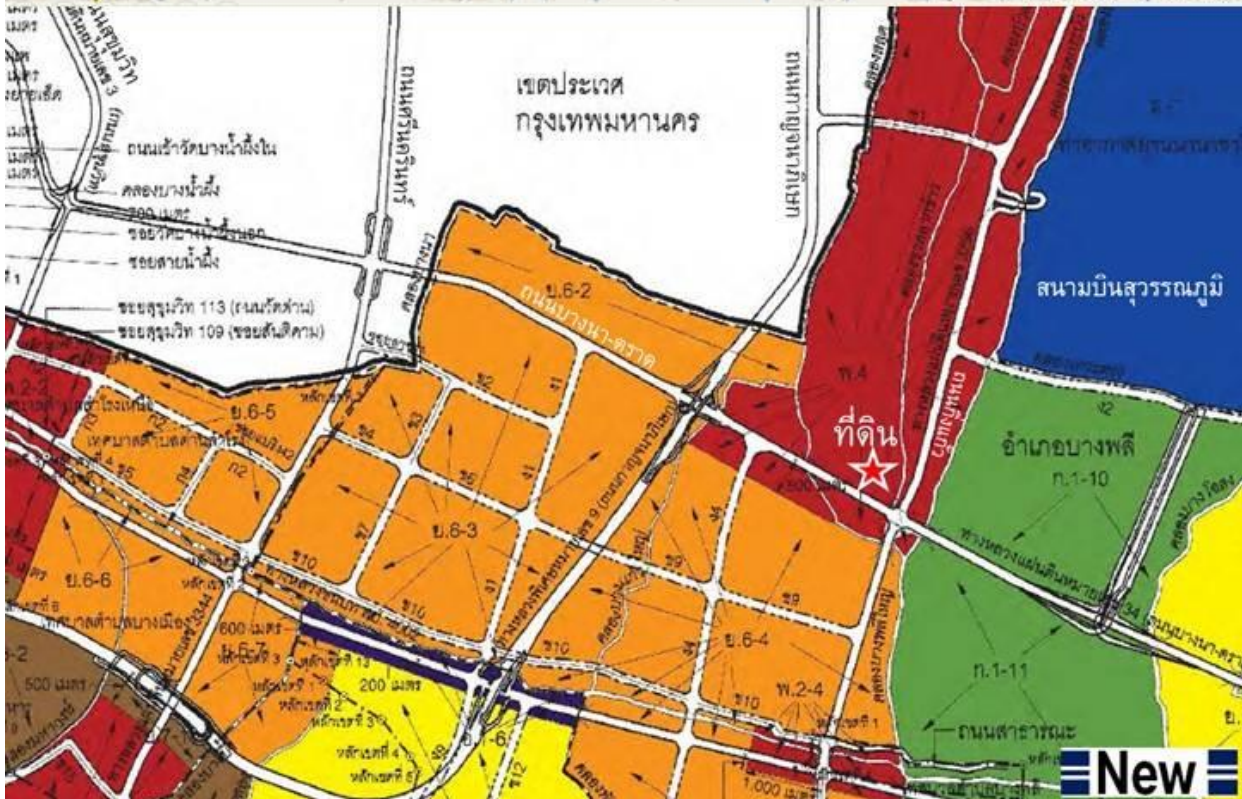
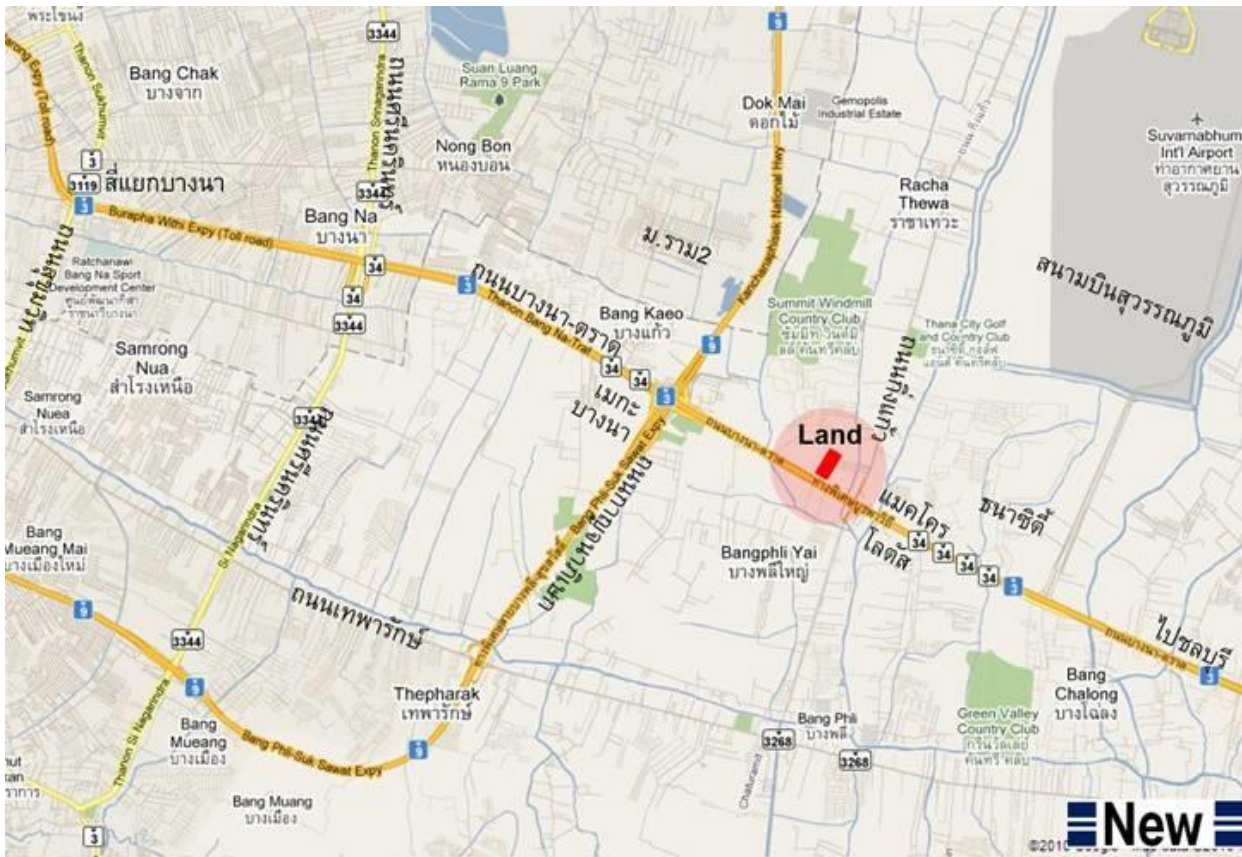
สำนักงานชูเหลียน

โรงงานไทยซัมมิต

SAB

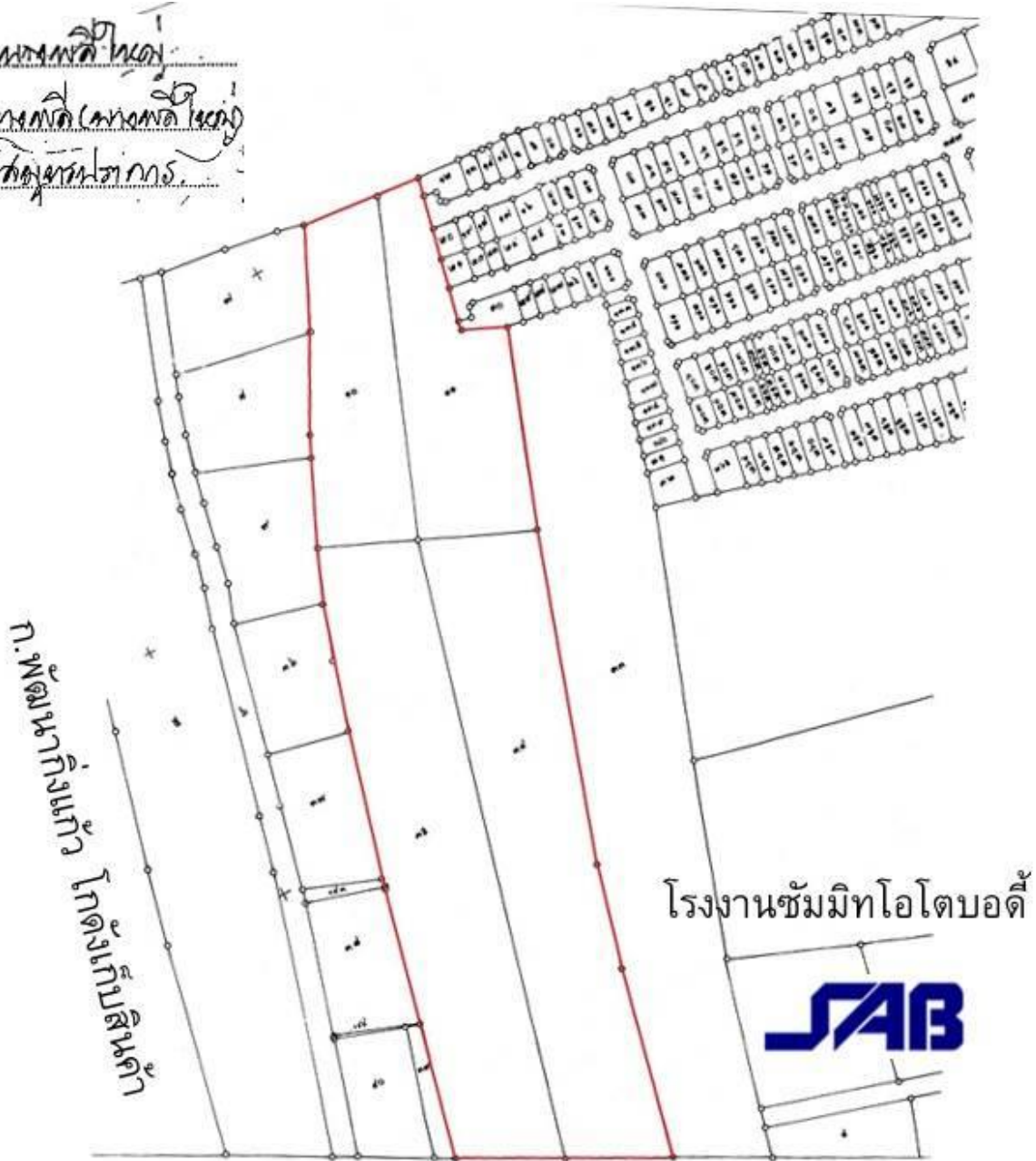
ทางหลวงหมายเลข 39955

ที่ดินแปลงบางนา-ตราด กม. 11 (ขาออก) ตำบลบางพลีใหญ่ อำเภอบางพลี จังหวัดสมุทรปราการ



ที่ดินแปลงบางนา-ตราด กม. 11 (ขาออก) ตำบลบางพลีใหญ่ อำเภอบางพลี จังหวัดสมุทรปราการ

ตำบล บางพลีใหญ่
อำเภอบางพลี (บางพลีใหญ่)
จังหวัด สมุทรปราการ

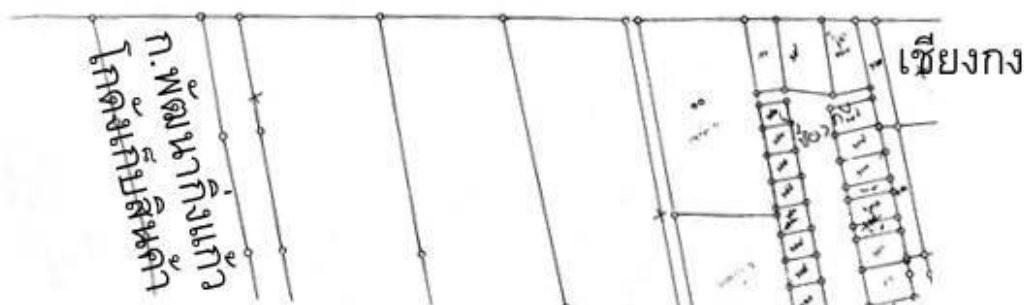


≡ New ≡

ถนนบางนา-ตราด กม.11.5

ทางหลวงแผ่นดินสายกรุงเทพฯ - ตราด (๕๕)

16 ไร่ - งาน 96 ตรว.



ที่ดินแปลงบางนา-ตราด กม. 11 (ขาออก) ตำบลบางพลีใหญ่ อำเภอบางพลี จังหวัดสมุทรปราการ

ที่ตั้ง	ติดถนนบางนา-ตราด กม. 11.5 ตำบลบางพลี อำเภอบางพลี จังหวัดสมุทรปราการ
ขนาดที่ดิน	ที่ดิน 4 แปลง ขายรวม หรือแยกแปลงขายได้ 1. เลขที่ดิน 34 เนื้อที่ 5-3-20 ไร่ 2. เลขที่ดิน 35 เนื้อที่ 5-3-20 ไร่ 3. เลขที่ดิน 10 เนื้อที่ 2-1-28 ไร่ 4. เลขที่ดิน 11 เนื้อที่ 2-1-28 ไร่ เนื้อที่รวม 16-0-96 ไร่ (6,496 ตารางวา)
ลักษณะที่ดิน	ลักษณะที่ดินเปล่า รูปร่างสี่เหลี่ยมผืนผ้า หน้ากว้างติดถนนบางนา-ตราด 82 เมตร ยาวเฉลี่ย 365 เมตร
การเดินทางเข้าถึง	ถนนบางนา-ตราด กม. 11.5 ฝั่งขาออก ก่อนถึงแยกถนนกิ่งแก้ว
ศักยภาพในการพัฒนา	ที่ดินอยู่ในเขตผังเมืองสีแดง (พาณิชยกรรมและที่อยู่อาศัยหนาแน่นมาก) ลักษณะสภาพแวดล้อมโดยรอบห้างสรรพสินค้า หมู่บ้านราคาแพง อพาร์ทเมนท์ โรงงานอุตสาหกรรม คลังสินค้า ที่ดินเหมาะสำหรับพัฒนาเป็นโครงการมิกซ์ยูส อาคารสำนักงาน ห้างสรรพสินค้า คอนโดมิเนียม
สถานที่สำคัญใกล้เคียง	1. เมกาบางนา ระยะทาง 6 กิโลเมตร 2. ห้างสรรพสินค้าแมคโคร 1 กิโลเมตร 3. ห้างสรรพสินค้าโฮมโปรวิลเลจ 2 กิโลเมตร 4. ตลาดกิ่งแก้ว 700 เมตร 5. โรงพยาบาลจุฬารัตน์ 1 สุวรรณภูมิ 2.7 กิโลเมตร
ราคา	190,000 บาทต่อตารางวา (ราคาขายรวม 1,234,240,000 บาท)
เงื่อนไขการชำระเงิน	1. วางเงินจอง 5 ล้านบาท 2. ชำระเงินทำสัญญาจะซื้อจะขายภายใน 7 วัน 50 ล้านบาท 3. ชำระเงินส่วนที่เหลือทั้งหมดพร้อมรับโอนกรรมสิทธิ์ภายใน 30 วัน หลังจากวันทำสัญญาจะซื้อจะขาย
ค่าใช้จ่ายในการโอน	1. ค่าธรรมเนียมการโอน 2% ของราคาประเมินราชการ ผู้ซื้อและผู้ขายชำระฝ่ายละครึ่ง 2. ค่าภาษีเงินได้และค่าภาษีธุรกิจเฉพาะ ผู้ขายเป็นผู้รับผิดชอบทั้งหมด
สนใจโปรดติดต่อ	คุณจิมมี่ โทร 087 712 5938 ID LINE: j_ok123

หมายเหตุ : ขอสงวนสิทธิ์ในการเปลี่ยนแปลงราคาและเงื่อนไขต่างๆ โดยมีต้องแจ้งให้ทราบล่วงหน้า