

ที่ดินแปลง4-2-52ไร่(1,852 วา) สถานีรถไฟฟ้าบางหว้าถนนราชพฤกษ์

ติดถนนราชพฤกษ์ทางเข้าที่หน้ากว้างประมาณ 20 เมตรกว้าง 60ลึก125เมตรโดยประมาณ

ห่างสถานีรถไฟฟ้าบางหว้าประมาณ 600 เมตรห่างสถานีวุฒิมหาคาศประมาณ900เมตร

แปลงที่1. หมายเลขระวาง : 5036 II 5816-13(1000)เลขที่ดิน : 48เลขโฉนดที่ดิน : 6539หน้าสำรวจ : 291

ตำบล : วัดอัปสรสวรรค์อำเภอ : ภาษีเจริญจังหวัด : กรุงเทพมหานครเนื้อที่ : 0 ไร่ 0 งาน 11.0 ตารางวาสำนักงาน
ที่ดิน : สำนักงานที่ดินกรุงเทพมหานคร สาขาหนองแขม

แปลงที่2หมายเลขระวาง : 5036 II 5816-09(1000)เลขที่ดิน : 498เลขโฉนดที่ดิน : 1948หน้าสำรวจ : 70

ตำบล : วัดอัปสรสวรรค์อำเภอ : ภาษีเจริญจังหวัด : กรุงเทพมหานครเนื้อที่ : 2 ไร่ 1 งาน 85.0 ตารางวาสำนักงาน
ที่ดิน : สำนักงานที่ดินกรุงเทพมหานคร สาขาหนองแขม

แปลงที่3หมายเลขระวาง : 5036 II 5816-09(1000)เลขที่ดิน : 499เลขโฉนดที่ดิน : 1947หน้าสำรวจ : 69

ตำบล : วัดอัปสรสวรรค์อำเภอ : ภาษีเจริญจังหวัด : กรุงเทพมหานครเนื้อที่ : 2 ไร่ 0 งาน 56.0 ตารางวาค่าพิกัดแปลง :
13.7162432582304,100.4612267464

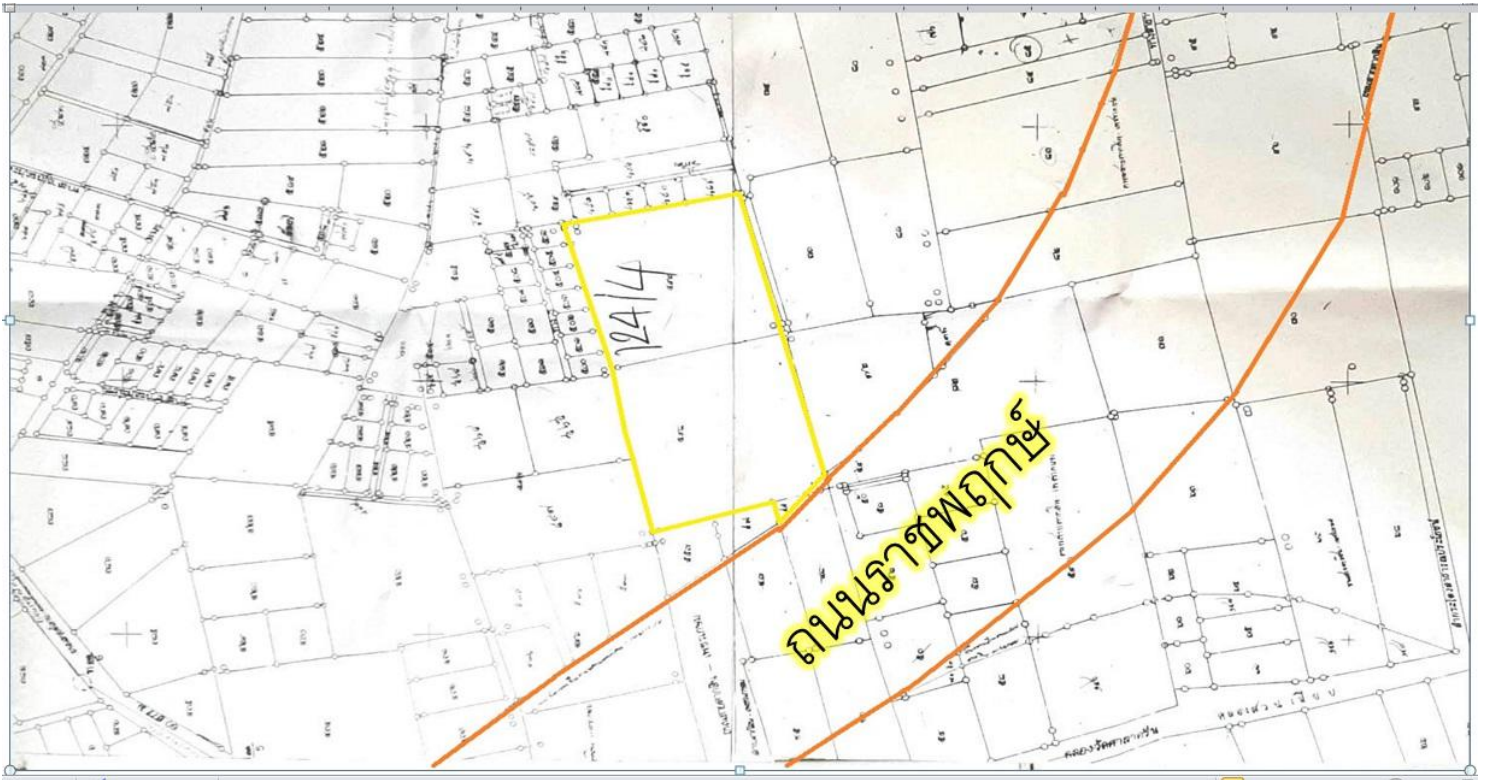
ราคา ไร่ละ 94,700,000 บาท ตารางวาละ 236,750 บาท ราคารวม 438,461,000 บาท

ติดต่อคุณมงคล โทร086-906-1599

แนวเขต



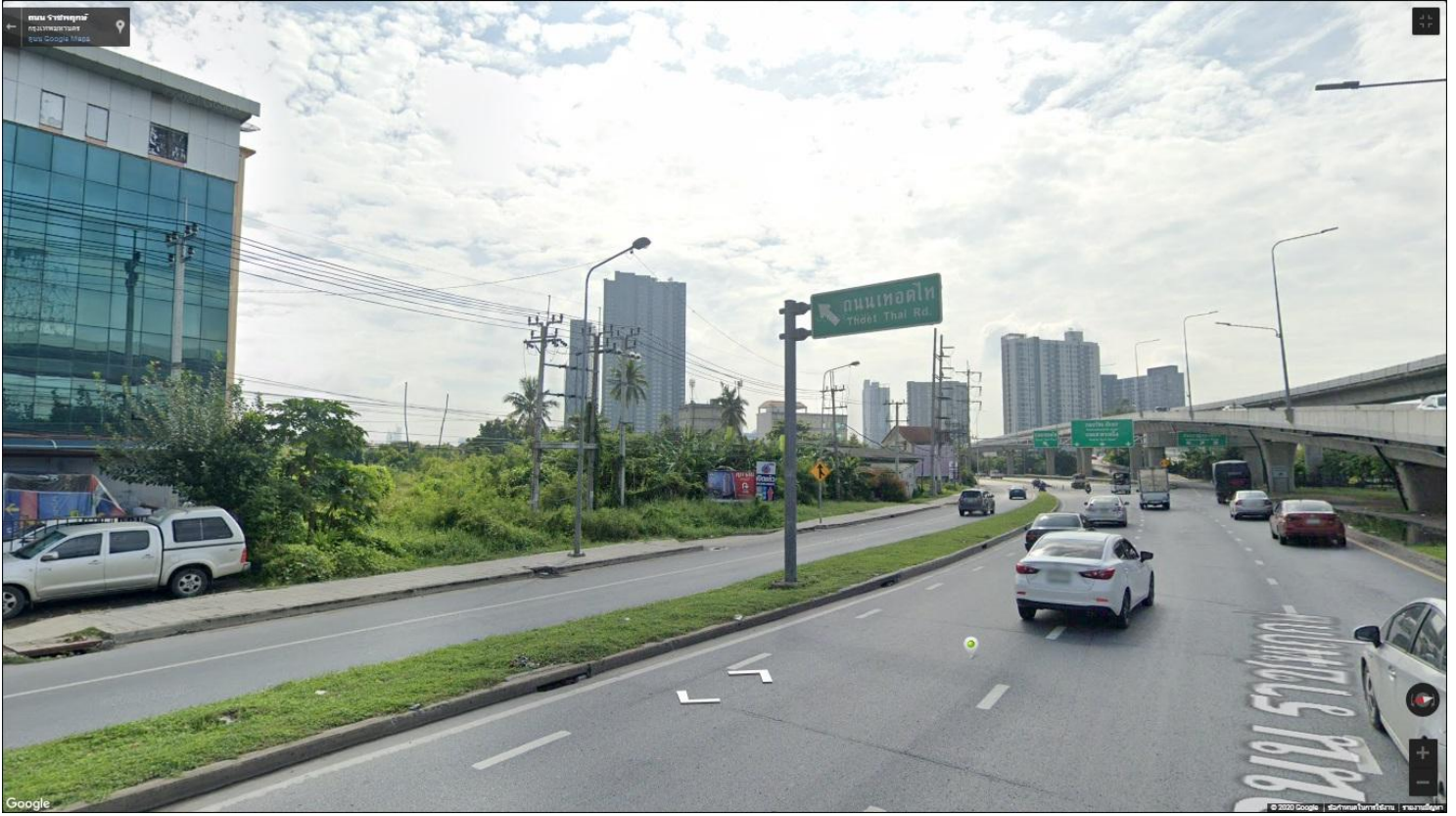
ระวาง



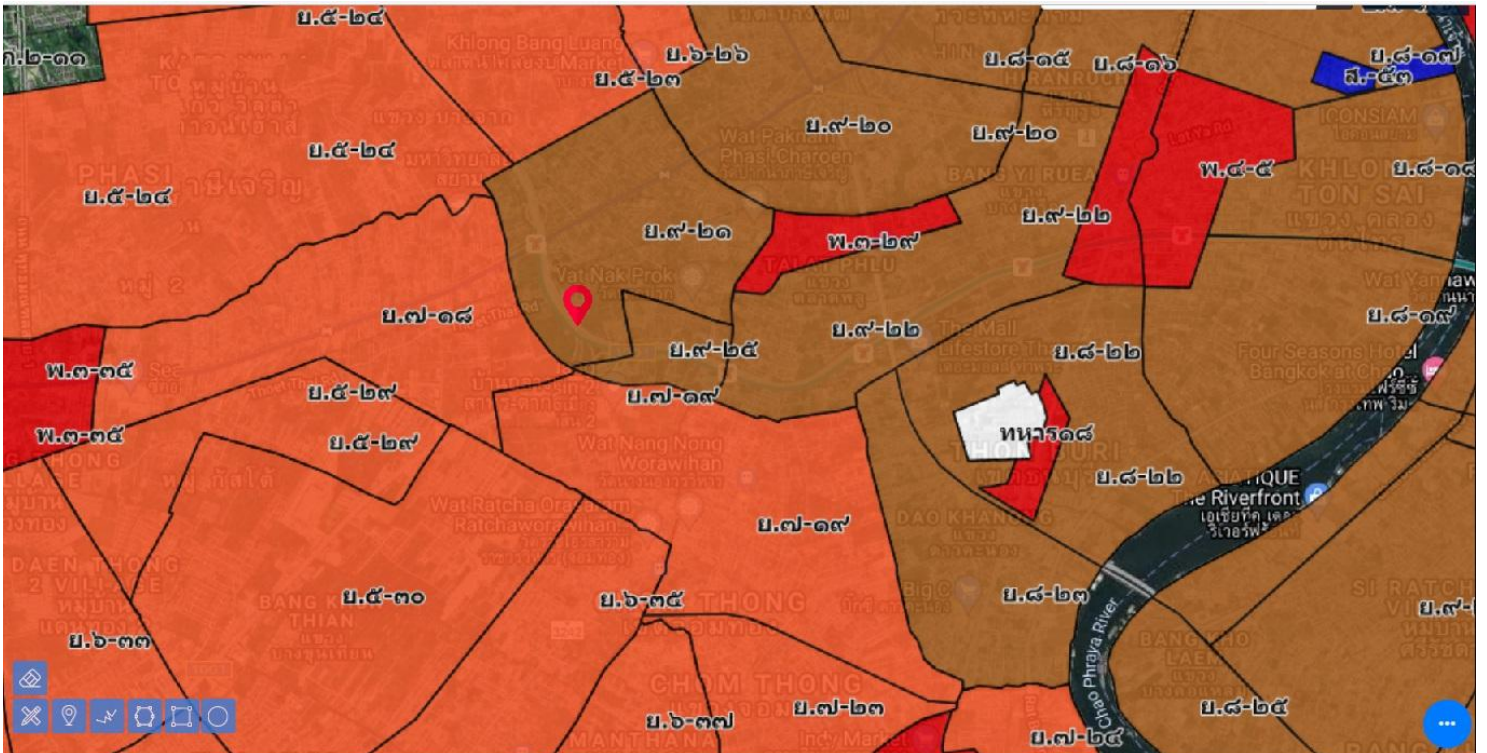
สภาพที่ดิน



ถนนหน้าที่



ผังสีน้ำตาด ย.๙-๒๑



แผนที่

