

เอกสารสำหรับเสนอขายที่ดิน

ติดต่อ นายวรพันธ์ จิตต์อาจหาญ (นายหน้า)

085-2454746 Id line: vp.joke

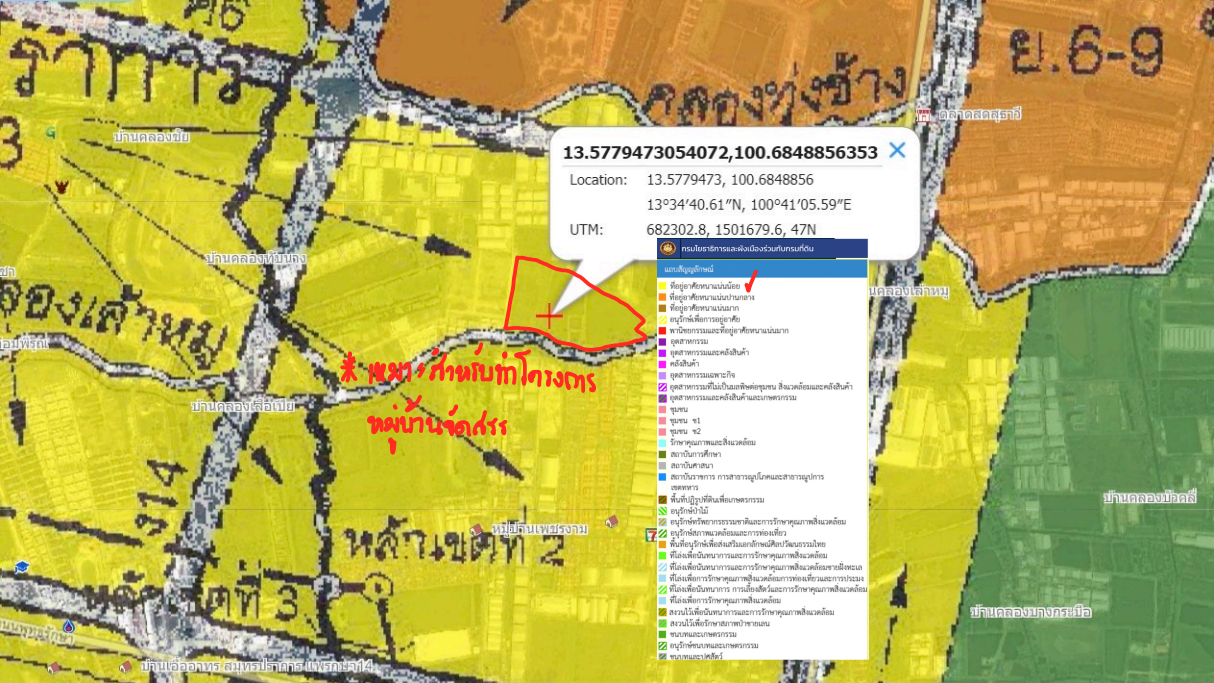
Voraphan.joke@gmail.com

ข้อมูลที่ดิน พิกัด :

<https://www.google.com/maps/place/13%C2%B034'40.3%22N+100%C2%B041'01.4%22E/@13.5781564,100.6819603,17.74z/data=!4m5!3m4!1s0x0:0x0!8m2!3d13.57786!4d100.683707>

1. เนื้อที่ 88 ไร่ 1 งาน 20.8 ตารางวา
2. ราคาเสนอขาย ไร่ ละ 8,000,000 (แปดล้านบาท) บาท
ราคารวม 706,560,000 (เจ็ดร้อยหกล้านห้าแสนหกหมื่นบาท) บาท
3. ที่ดินรวม 2 โฉนด โฉนดเลขที่ 3801, 83750
4. ที่ดิน (ย่านถนน/ติดถนน) แพรक्षा คลองอาเสี่ย
ถนน คลองอาเสี่ย ตำบล/แขวง บางพลีใหญ่
อำเภอ/เขต บางพลี จังหวัด สมุทรปราการ
5. พื้นที่สี เหลือง
6. เป็นถนนด้านหน้าและด้านข้าง ประเภทสี ถนนสาธารณะ
7. สภาพที่ดินปัจจุบัน บ่อปลา
8. สาธารณูปโภค ไฟฟ้า ประปา โทรศัพท์

8.1 ข้อมูลเพิ่มเติม ใกล้เคียงสาธารณูปโภคอะไรบ้างหรืออื่นๆ เหมาะสำหรับทำ
โครงการบ้านจัดสรร ด้านข้างและด้านหลังล้อมรอบด้วยคลองส่งน้ำขนาดเล็ก
ที่ดินอยู่ตรงข้าม รร.เทคโนโลยีสุวรรณภูมิและบริหารธุรกิจ เข้าออกได้2เส้นทาง
ถนนแพรक्षा และถนนเทพารักษ์ ซอย ที่ดินไท (ซอยโรงพยาบาล บางนา 5)



13.5779473054072, 100.6848856353 X
Location: 13.5779473, 100.6848856
13°34'40.61"N, 100°41'05.59"E
UTM: 682302.8, 1501679.6, 47N

- กรมโยธาธิการและผังเมืองระดับนครเหนือ
- แยกสีปูอิฐแดง
 - ที่อยู่อาศัยหนาแน่นน้อย ✓
 - ที่อยู่อาศัยหนาแน่นปานกลาง
 - ที่อยู่อาศัยหนาแน่นมาก
 - อนุรักษ์เพื่อการอยู่อาศัย
 - พาณิชย์กรรมและที่อยู่อาศัยหนาแน่นมาก
 - อุตสาหกรรม
 - อุตสาหกรรมและคลังสินค้า
 - คลังสินค้า
 - อุตสาหกรรมเฉพาะกิจ
 - อุตสาหกรรมที่ไม่เป็นเมืองพิเศษชุมชน สิ่งแวดล้อมและคลังสินค้า
 - อุตสาหกรรมและคลังสินค้าและเกษตรกรรม
 - ชุมชน
 - ชุมชน ๑1
 - ชุมชน ๑2
 - รักษาคุณภาพและสิ่งแวดล้อม
 - สถานับการศึกษา
 - สถานับศาสนา
 - สถานับราชการ การสาธารณสุขและสาธารณสุขพรตสุขภาพ
 - พื้นที่ปฏิรูปที่ดินเพื่อเกษตรกรรม
 - อนุรักษ์ป่าไม้
 - อนุรักษ์รักษามรดกธรรมชาติและรักษาคูณภาพสิ่งแวดล้อม
 - อนุรักษ์สภาพแวดล้อมและการท่องเที่ยว
 - พื้นที่อนุรักษ์ตั้งแต่สมัยแรกจัดตั้งปี ๒๕๖๓ กรมชป
 - ที่โล่งเพื่อสนับสนุนและการรักษาคุณภาพสิ่งแวดล้อม
 - ที่โล่งเพื่อสนับสนุนและการรักษาคุณภาพสิ่งแวดล้อมชายฝั่งทะเล
 - ที่โล่งเพื่อการรักษาคุณภาพสิ่งแวดล้อมเพื่อการท่องเที่ยวและการประมง
 - ที่โล่งเพื่อสนับสนุนการ การเมืองสัตว์และการรักษาคุณภาพสิ่งแวดล้อม
 - ที่โล่งเพื่อการรักษาคุณภาพสิ่งแวดล้อม
 - สงวนไว้เพื่อสนับสนุนและการรักษาคุณภาพสิ่งแวดล้อม
 - สงวนไว้เพื่อรักษาอาชีพเกษตร
 - ชนบทและเกษตรกรรม
 - อนุรักษ์ที่ชนบทและเกษตรกรรม
 - ชนบทและคลังสินค้า

* พบเสา ต่อกับที่โครงการ
หลุมบ้านจัดสรร



ถนนออกทางใต้
(เทพารักษ์ - คลองเตย)

ถนน คลองอ้อใต้

88-1-20 ไร่

ถนนออกทางเหนือ

คลองเท้านม

คลองอ้อเสี่ยคลองกันยายน 3034

SL WAREHOUSE

บจก. ทุ่งศรี
พาณิชย์ พลาสติก

บริษัท พอลิ
คิงวาล จำกัด

บริษัท ไลน์โตพา
เอนเนอร์จี้ ซี.เอส...

บ้านเอม พลาสติก
Home goods store

ช่างแดง
Home goods store

บริษัท ธีชา อินดี
สท์ เซอร์วิส จำกัด

ลานจอด tns

Boat Bevy
Design ภูเขา 2
Beauty salon

พรทอง การช่าง
Auto repair shop

ถนนเทพารักษ์

Lao Mu

Lao Mu

PMAW Furniture
Home store

บริษัท โกลด์
พลัส ที จำกัด

ตำแหน่งพระ
ศกคัมพมณฑ

ไม่สามารถหาหลักฐานครอบงมในรูปแผนที่เดิมได้

สถานีศิริ คลองขุด - กัทร์กษา

ถนนคลองอาชีวะ

กิจกรรมเทคโนโลยี
□ สำนักรวม

ถนนคลองใหม่

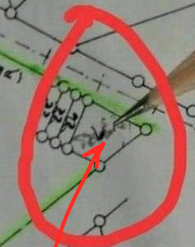
สถานีรถไฟ

□ รร. ปทุมคงคา สุ่มสุกรปรักการ

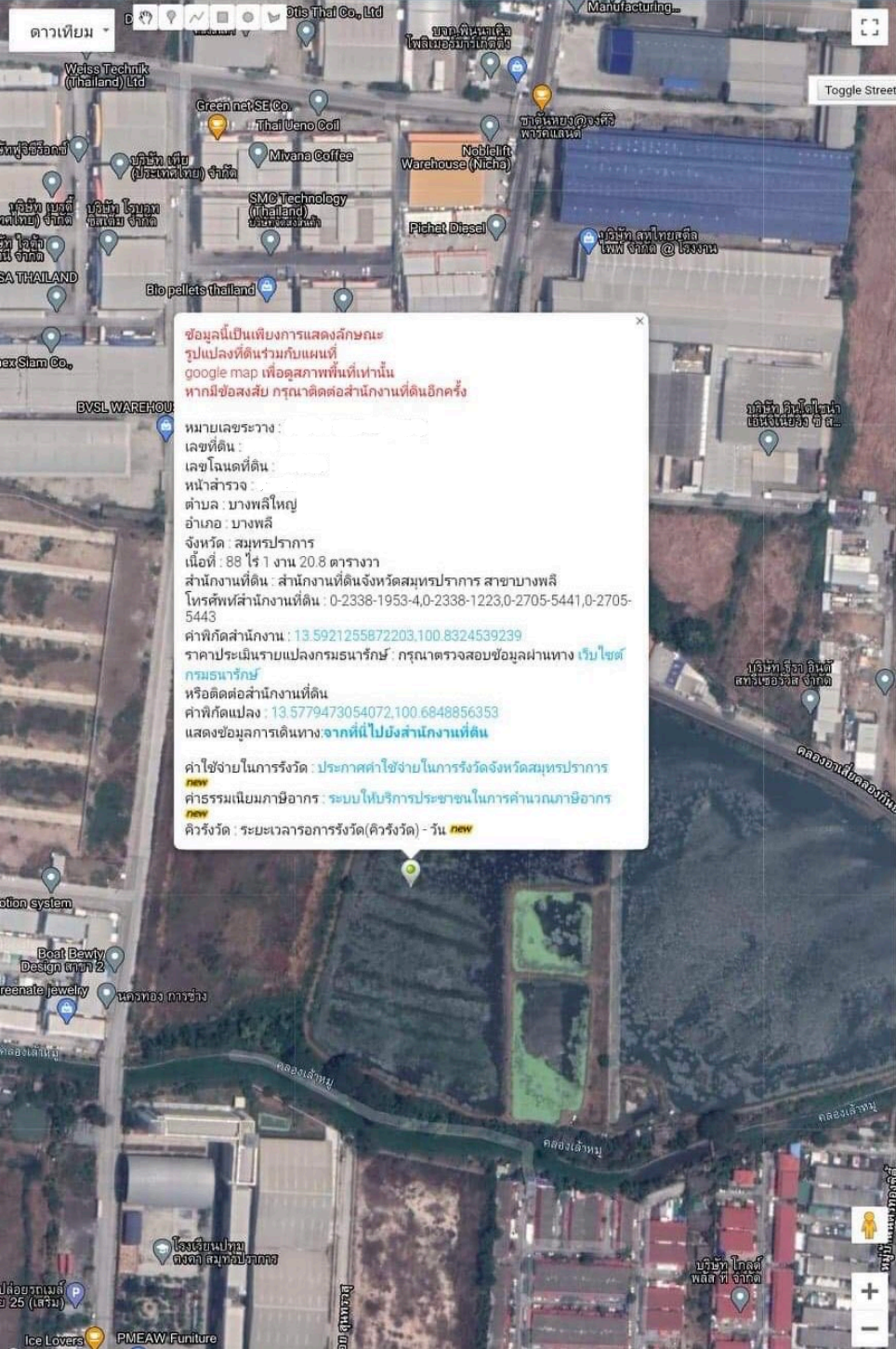


ระวางที่ดิน

๘๘-๑-๒๐ ไร่



ที่ดินข้างเคียง



ข้อมูลนี้เป็นเพียงการแสดงผลลักษณะ
รูปแปลงที่ดินร่วมกับแผนที่
google map เพื่อดูสภาพพื้นที่เท่านั้น
หากมีข้อสงสัย กรุณาติดต่อสำนักงานที่ดินอีกครั้ง

หมายเลขรางวัล :
เลขที่ดิน :
หน้าสำรวจ :
ตำบล : บางพลีใหญ่
อำเภอ : บางพลี
จังหวัด : สมุทรปราการ
เนื้อที่ : 89 ไร่ 1 งาน 20.8 ตารางวา
สำนักงานที่ดิน : สำนักงานที่ดินจังหวัดสมุทรปราการ สาขาบางพลี
โทรศัพท์สำนักงานที่ดิน : 0-2338-1953-4,0-2338-1223,0-2705-5441,0-2705-5443
คำพิกัดสำนักงาน : 13 5921255872203,100 8324539239
ราคาประเมินรายแปลงกรมธนารักษ์ : กรุงเทพมหานครขอข้อมูลผ่านทาง เว็บไซต์
กรมธนารักษ์
หรือติดต่อสำนักงานที่ดิน
คำพิกัดแปลง : 13 5779473054072,100 6848856353
แสดงข้อมูลการเดินทาง [จากที่นี่ ไปยังสำนักงานที่ดิน](#)

คำใช้จ่ายในการรังวัด : ประกาศคำใช้จ่ายในการรังวัดจังหวัดสมุทรปราการ
ค่าธรรมเนียมภาษีอากร : ระบบให้บริการประชาชนในการคำนวณภาษีอากร
คำใช้จ่าย : ระยะเวลาการรังวัด(คำใช้จ่าย) - วัน **new**













