

ที่ดินเปล่า หลักทรัพ์ที่ดิน ใกล้เคียงเมืองเอก (ราคา ตร.ว.ละ 120,000 บาท สามารถต่อรองได้)

ติดต่อ : คุณสุภากร วงศ์สิงโต (นายหน้าผู้ได้รับมอบอำนาจจากเจ้าของที่ดิน) 08 5386 1503

-พิกัดที่ดิน 13.95471926802,100.6052354237

-ดินเปล่าอยู่ติดถนนกำแพงเพชร 6 พื้นที่สีชมพู(สามารถสร้างอาคารสูงได้)

-หน้าที่ดินติดถนนกว้าง 71 เมตร ด้านหลังติดคลองเปรมประชากร

-ขนาดพื้นที่ 6-2-21 ตรว. (2,621 ตารางวา)

-ใกล้สถานีรถไฟฟ้าสายสีแดง(สถานีหลักหก) ห่างจากสถานีประมาณ 1 กม.

ใกล้สถานีรถไฟ (สถานีแกรนด์คาแนล) ห่างจากสถานีประมาณ 120 เมตร. ฝั่งตรงข้ามติดตลาด

สี่มุมเมือง(กำลังสร้างสะพานข้าม ทางลงของสะพานขนานที่ดินด้านข้าง), ใกล้สนามกอล์ฟเมืองเอก-วิสต้า
กอล์ฟคอร์ส, ใกล้ ม.รังสิต

-หมดปัญหาเรื่องระยะร่นของแนวเขต เนื่องจากมีการแบ่งโฉนดไว้รอบรับเรียบร้อยแล้ว

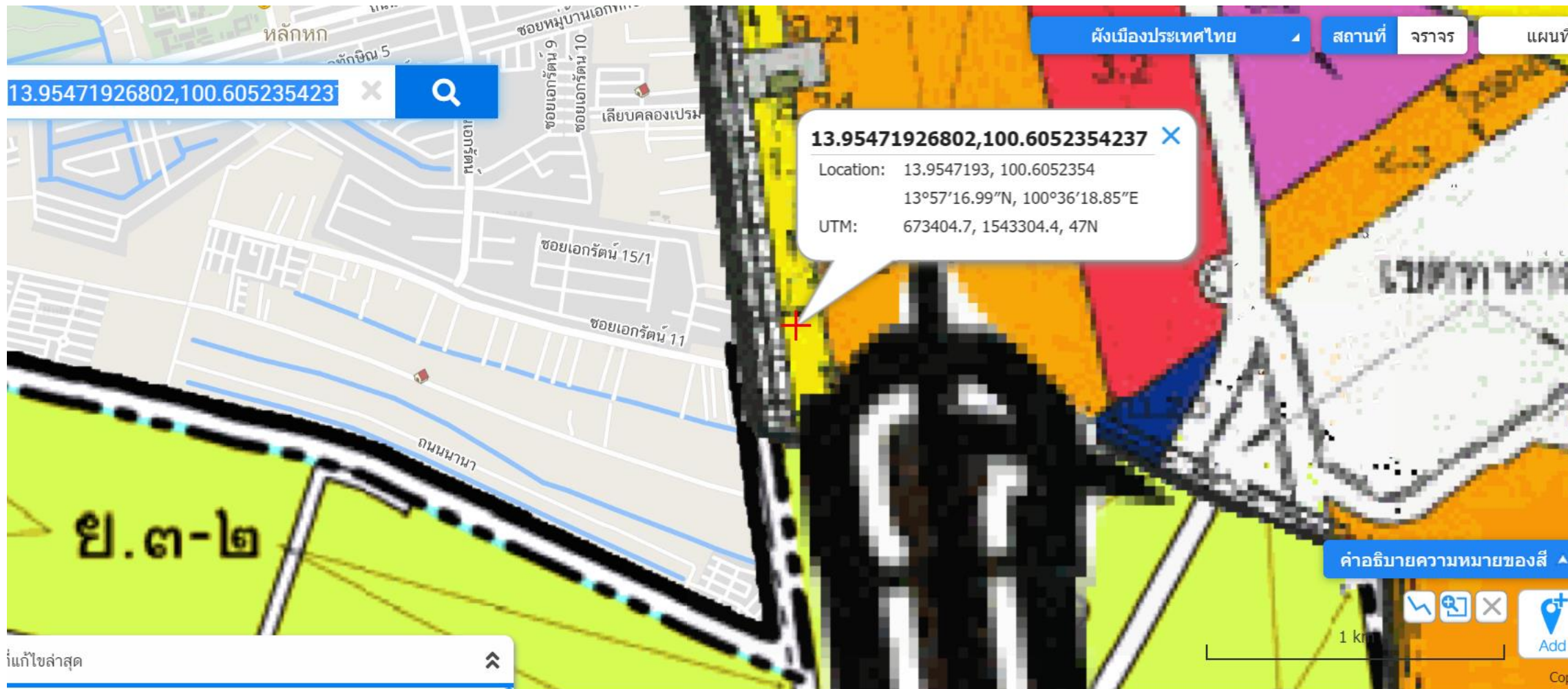
ที่ดินเปล่า หลักกรรมสิทธิ์ ใกล้เมืองเอก (ราคา ตร.ว.ละ 120,000 บาท สามารถต่อรองได้)

ติดต่อ : คุณศุภากร วงศ์สิงโต (นายหน้าผู้ได้รับมอบอำนาจจากเจ้าของที่ดิน) 08 5386 1503

ตลาดสี่มุมเมืองกำลังสร้างสะพานเป็นทางสาธารณะ ให้รถและคนจากภายในตลาดเชื่อมมาลงหน้าที่ดินแบบสวยๆ ไม่บดบังที่เลย ทางขึ้นรับกับถนนหน้าที่ดินพอดี ทำให้การเดินทางเข้า-ออกพหลโยธิน ไม่ต้องไปอ้อมไกล ผ่านตลาดสี่มุมเมืองสู่พหลโยธินได้โดยตรง หรือหากจะเดินทางไปสนามบินดอนเมืองก็ได้ใน 3 นาที เหตุที่ตลาดสี่มุมเมืองยอมลงทุนสร้างสะพาน ข้ามมา Local road เป็นไปตามแผนลงทุน ที่เค้าได้สร้างด้านหลังตลาดเป็นตลาดใหม่ รองรับไว้แล้ว จึงเสริมสะพานให้รถวิ่งเพื่อมาเชื่อมรถไฟฟ้าสีแดงได้โดยง่าย เมื่อสะพานเชื่อมเสร็จและรถไฟฟ้าเปิดใช้งาน ตลาดสี่มุมเมือง จะได้เปรียบตลาดอื่นๆ มาก เพราะประชาชนทั่วไปเดินทางมาสะดวก เป็นตลาดค้าส่งพืช ผัก ผลไม้ แห่งเดียวในประเทศไทยที่ติดรถไฟฟ้า นั่นหมายถึงในอนาคต หากมีการลงทุนพัฒนาที่ดินแปลงนี้ เพื่อทำโครงการคอนโด (โซนนี้ไม่จำกัดความสูง) ก็จะได้ลูกค้าเป้าหมายที่เป็นผู้ค้าและผู้มาซื้อของไปขายจากในตลาดสี่มุมเมือง ซึ่งมีกำลังซื้อสูง กลุ่มคนจากต่างจังหวัดข้าราชการที่เดินทางเข้าออกกรุงเทพผ่านดอนเมือง นับเป็น กลุ่มเป้าหมายนับหมื่นๆ คน ไซค์งานก่อสร้างอิตัลไทยกำลังขนย้ายออกจะเสร็จสิ้นภายใน 3 เดือน เมื่อปรับภูมิทัศน์เรียบร้อยแล้วจะเห็นหน้าที่ดินสวยมาก รถไฟฟ้าสีแดงและชุมทางรถไฟฟ้าบางซื่อจะเปิดอย่างเป็นทางการต้นปี 2564 หากเปิดแล้ว ที่ดินจะสวยสุดในย่านดอนเมือง ราคาแม้ว่าจะปรับขึ้นอย่างแน่นอน

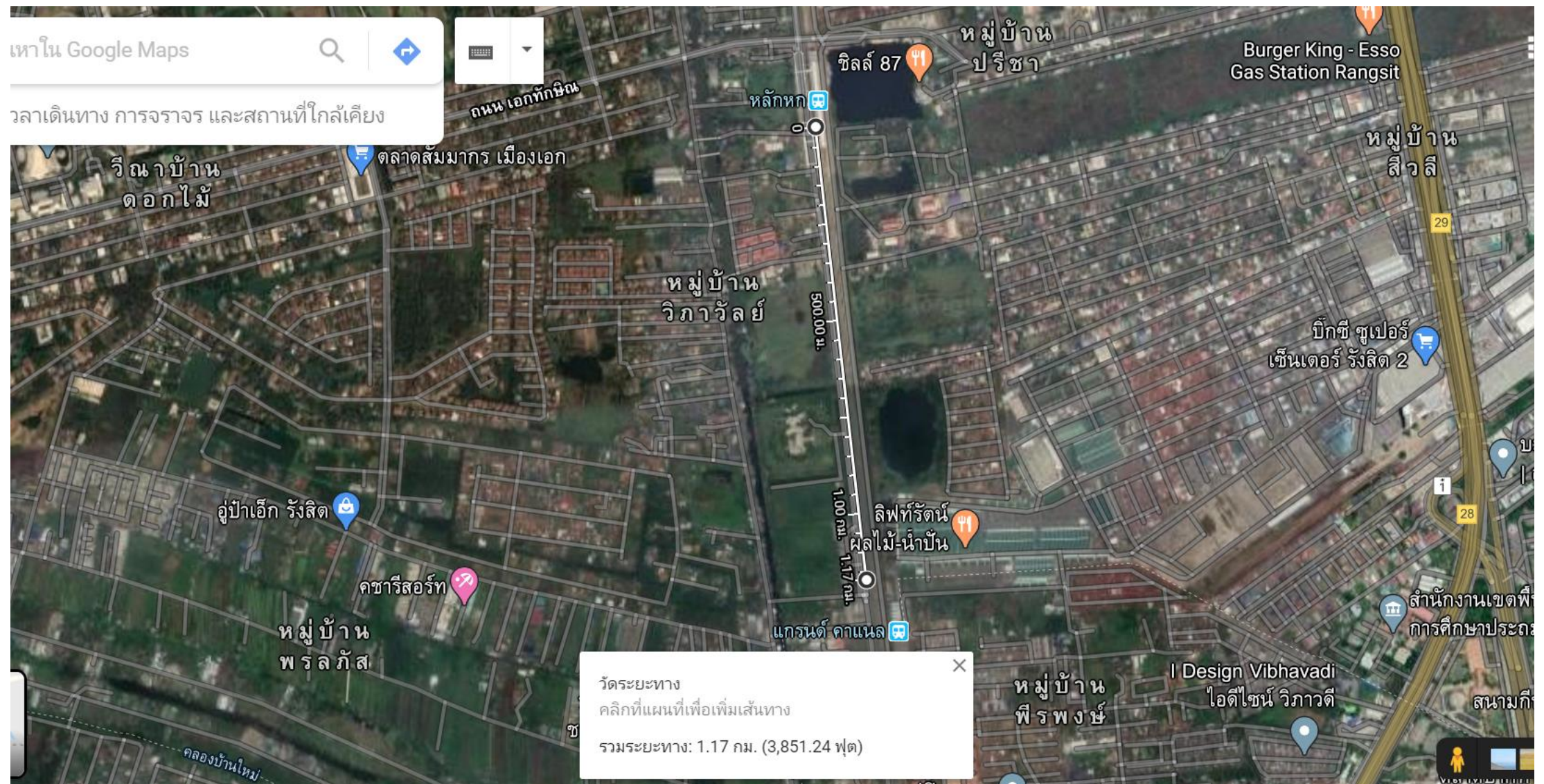
ที่ดินเปล่า หลักรังสิต ใกล้เคียงเอก (ราคา ตร.ว.ละ 120,000 บาท สามารถต่อรองได้)

ติดต่อ : คุณสุภากร วงศ์สิงโต (นายหน้าผู้ได้รับมอบอำนาจจากเจ้าของที่ดิน) 08 5386 1503



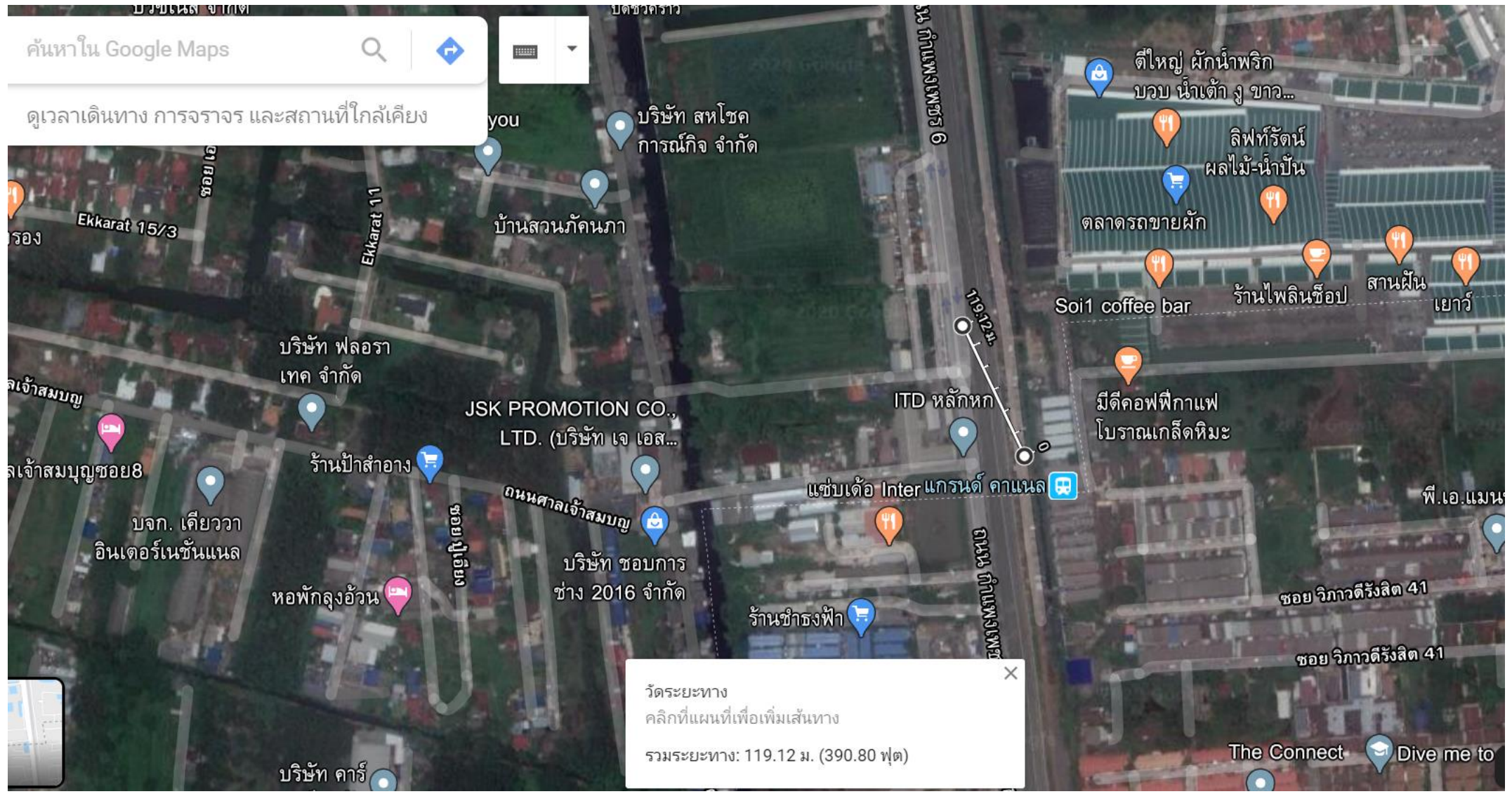
ที่ดินเปล่า หลักรังสิต ใกล้เมืองเอก (ราคา ตร.ว.ละ 120,000 บาท สามารถต่อรองได้)

ติดต่อ : คุณศุภากร วงศ์สิงโต (นายหน้าผู้ได้รับมอบอำนาจจากเจ้าของที่ดิน) 08 5386 1503



ที่ดินเปล่า หลักกรรมสิทธิ์ โฉนดเมืองเอก (ราคา ตร.ว.ละ 120,000 บาท สามารถต่อรองได้)

ติดต่อ : คุณศุภากร วงศ์สิงโต (นายหน้าผู้ได้รับมอบอำนาจจากเจ้าของที่ดิน) 08 5386 1503



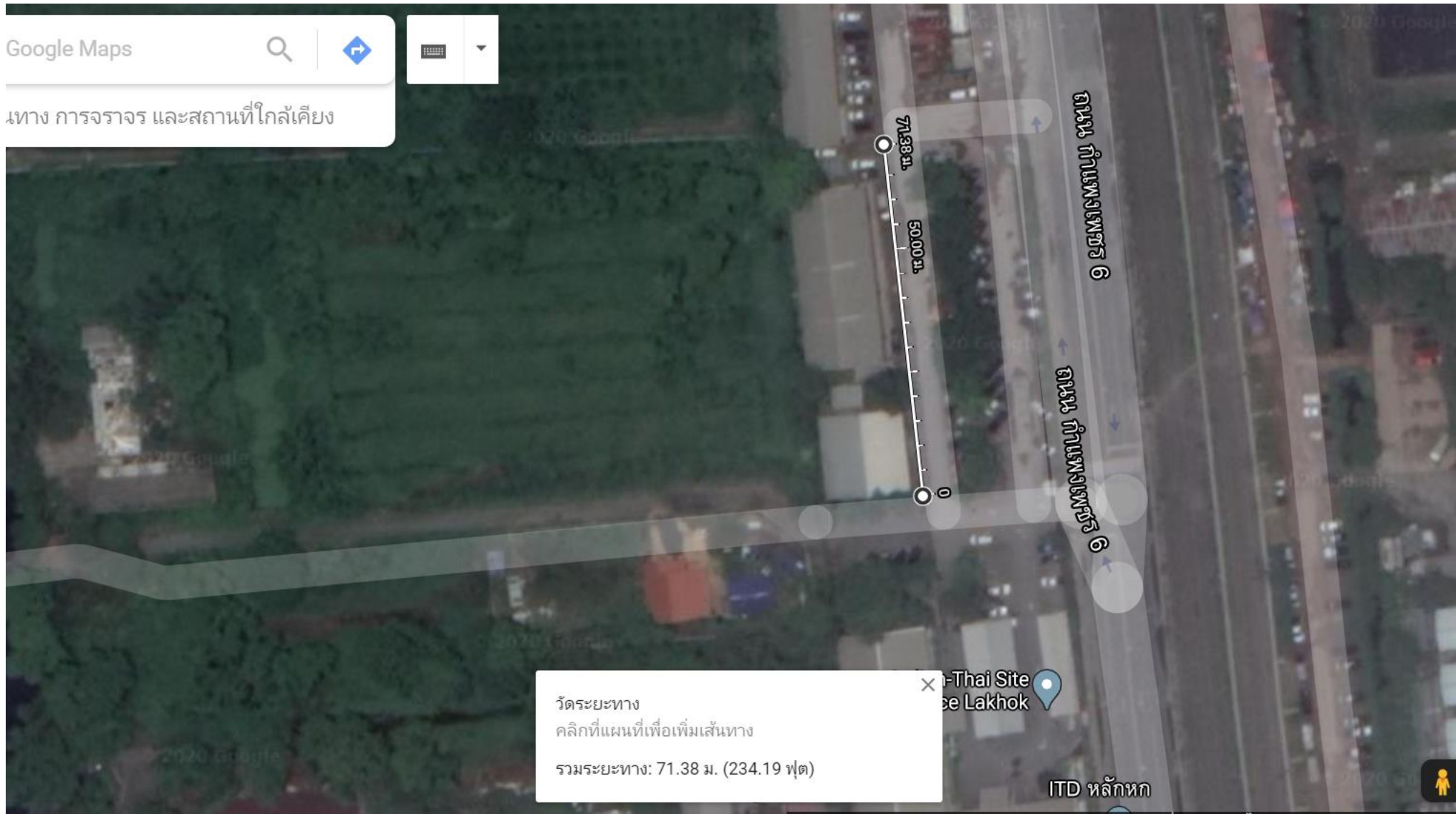
ที่ดินเปล่า หลักกรรมสิทธิ์ โฉนดเมืองเอก (ราคา ตร.ว.ละ 120,000 บาท สามารถต่อรองได้)

ติดต่อ : คุณสุภากร วงศ์สิงโต (นายหน้าผู้ได้รับมอบอำนาจจากเจ้าของที่ดิน) 08 5386 1503



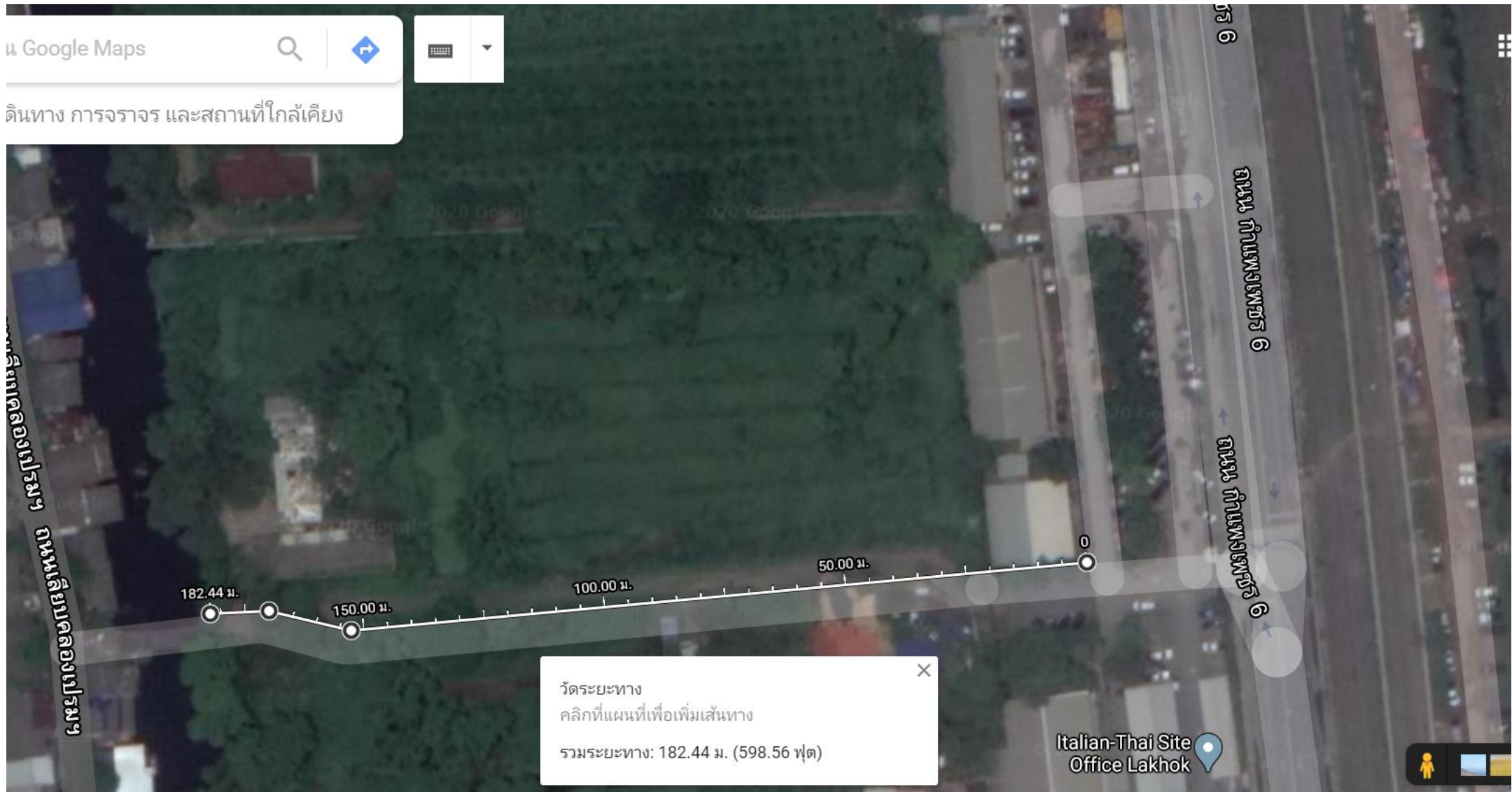
ที่ดินเปล่า หลักรังสิต ใกล้เมืองเอก (ราคา ตร.ว.ละ 120,000 บาท สามารถต่อรองได้)

ติดต่อ : คุณสุภากร วงศ์สิงโต (นายหน้าผู้ได้รับมอบอำนาจจากเจ้าของที่ดิน) 08 5386 1503



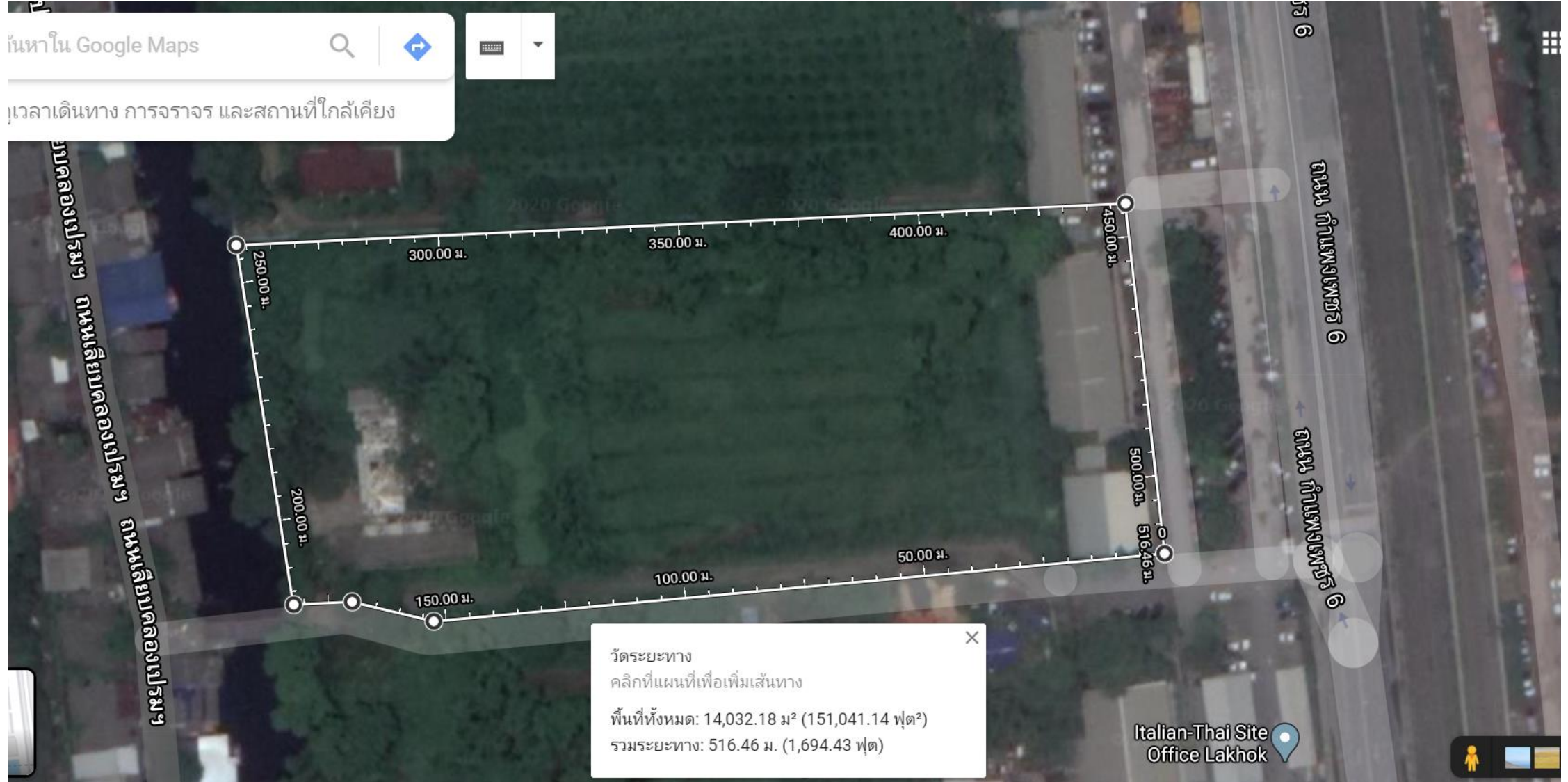
ที่ดินเปล่า หลักกรรมสิทธิ์ โฉนดเมืองเอก (ราคา ตร.ว.ละ 120,000 บาท สามารถต่อรองได้)

ติดต่อ : คุณสุภากร วงศ์สิงโต (นายหน้าผู้ได้รับมอบอำนาจจากเจ้าของที่ดิน) 08 5386 1503



ที่ดินเปล่า หลักรังสิต ใกล้เมืองเอก (ราคา ตร.ว.ละ 120,000 บาท สามารถต่อรองได้)

ติดต่อ : คุณสุภากร วงศ์สิงโต (นายหน้าผู้ได้รับมอบอำนาจจากเจ้าของที่ดิน) 08 5386 1503



ที่ดินเปล่า หลักกรรมสิทธิ์ โฉนดเมืองเอก (ราคา ตร.ว.ละ 120,000 บาท สามารถต่อรองได้)

ติดต่อ : คุณสุภากร วงศ์สิงโต (นายหน้าผู้ได้รับมอบอำนาจจากเจ้าของที่ดิน) 08 5386 1503

