

ที่ดิน **18-1-65.5** ไร่
พุดมณฑลสาย**3** ใกล้ทางขึ้นถนนพระเทพ
(พุดมณฑลสาย**4** - พรานนก)

นายสิรภพ กรณวัฒน์ เบอร์ติดต่อ **062-892-4249**

นายชูเกียรติ โกษีกุล เบอร์ติดต่อ **081-422-9759**

เราหวังว่าจะได้รับความสนใจจากคุณ และสามารถติดต่อสอบถามเพิ่มเติม

xau.exclusive@gmail.com

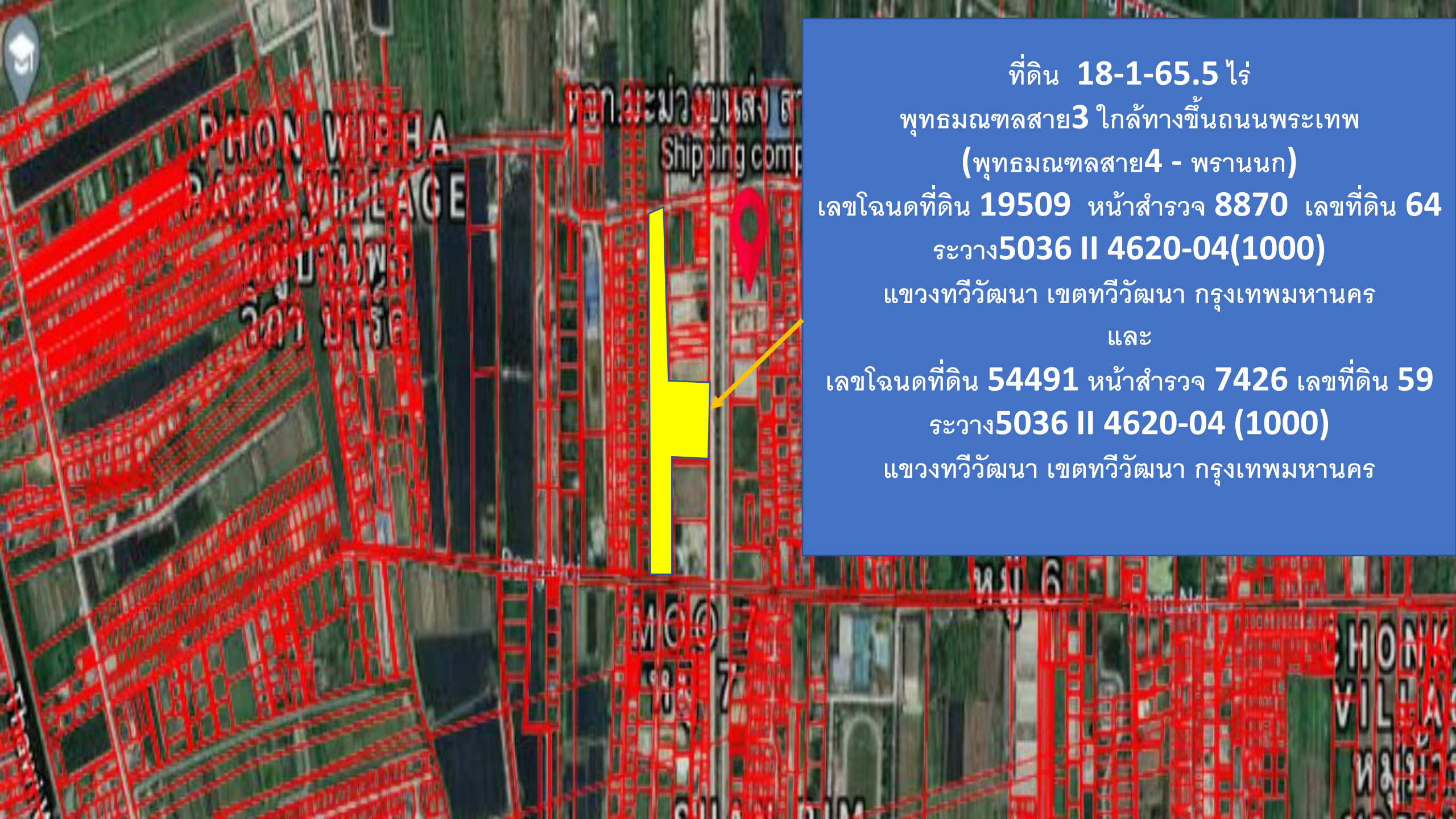
ที่ดินเสนอขายเพื่อโครงการพัฒนาที่อยู่อาศัย

ทำเลศักยภาพบนถนนพุทธมณฑลสาย3

ขนาดที่ดิน 18-1-65.5 ไร่

เหตุผลที่เหมาะสมกับการลงทุน

- อยู่บนถนนหลัก อยู่ใกล้ถนนเชื่อมต่อหลายเส้นทาง
- ใกล้ทางขึ้นถนนพระเทพ (พุทธมณฑลสาย4-พราณนก)
- ใกล้ถนนบรมราชชนนี ถนนกาญจนาภิเษก ถนนราชพฤกษ์ ถนนเพชรเกษม
- ใกล้ทางด่วนจตุจักร-กาญจนาภิเษก
- ใกล้แหล่งการศึกษา เช่น มหาวิทยาลัยมหิดล วิทยาเขตศาลายา , มหาวิทยาลัยกรุงเทพ ชนบุรี, ร.ร.สารสาสน์วิเทศน์ ชนบุรี
- ศูนย์การค้า เช่น Paseoกาญจนาภิเษก, เดอะมอลล์ บางแค, Food Villa, The Circle ราชพฤกษ์
- มีแหล่งชุมชนที่หนาแน่นอยู่ใกล้เคียง เป็นกลุ่มลูกค้าที่สำคัญย่านถนนเพชรเกษมที่มีความแออัดของการอยู่อาศัยที่สามารถขยายมาสู่โครงการบ้านที่อยู่อาศัยในย่านระแวกเดียวกันอย่าง ทำเลบนถนนพุทธมณฑลสาย3 มีศักยภาพรอบด้านกว่าในการเดินทาง



ที่ดิน **18-1-65.5** ไร่

พุทธมณฑลสาย**3** ใกล้ทางขึ้นถนนพระเทพ

(พุทธมณฑลสาย**4** - พรานนก)

เลขโฉนดที่ดิน **19509** หน้าสำรวจ **8870** เลขที่ดิน **64**

ระวาง**5036 II 4620-04(1000)**

แขวงทวีวัฒนา เขตทวีวัฒนา กรุงเทพมหานคร

และ

เลขโฉนดที่ดิน **54491** หน้าสำรวจ **7426** เลขที่ดิน **59**

ระวาง**5036 II 4620-04 (1000)**

แขวงทวีวัฒนา เขตทวีวัฒนา กรุงเทพมหานคร

Location

ที่ดิน 18-1-65.5 ไร่
พุทธมณฑลสาย3 ใกล้ทางขึ้นถนนพระเทพ
(พุทธมณฑลสาย4 - พรานนก)

ถนนกาญจนาภิเษก

ถนนราชพฤกษ์

ถนนบรมราชชนนี

ถนนพุทธมณฑลสาย3

ถนนพุทธมณฑลสาย4

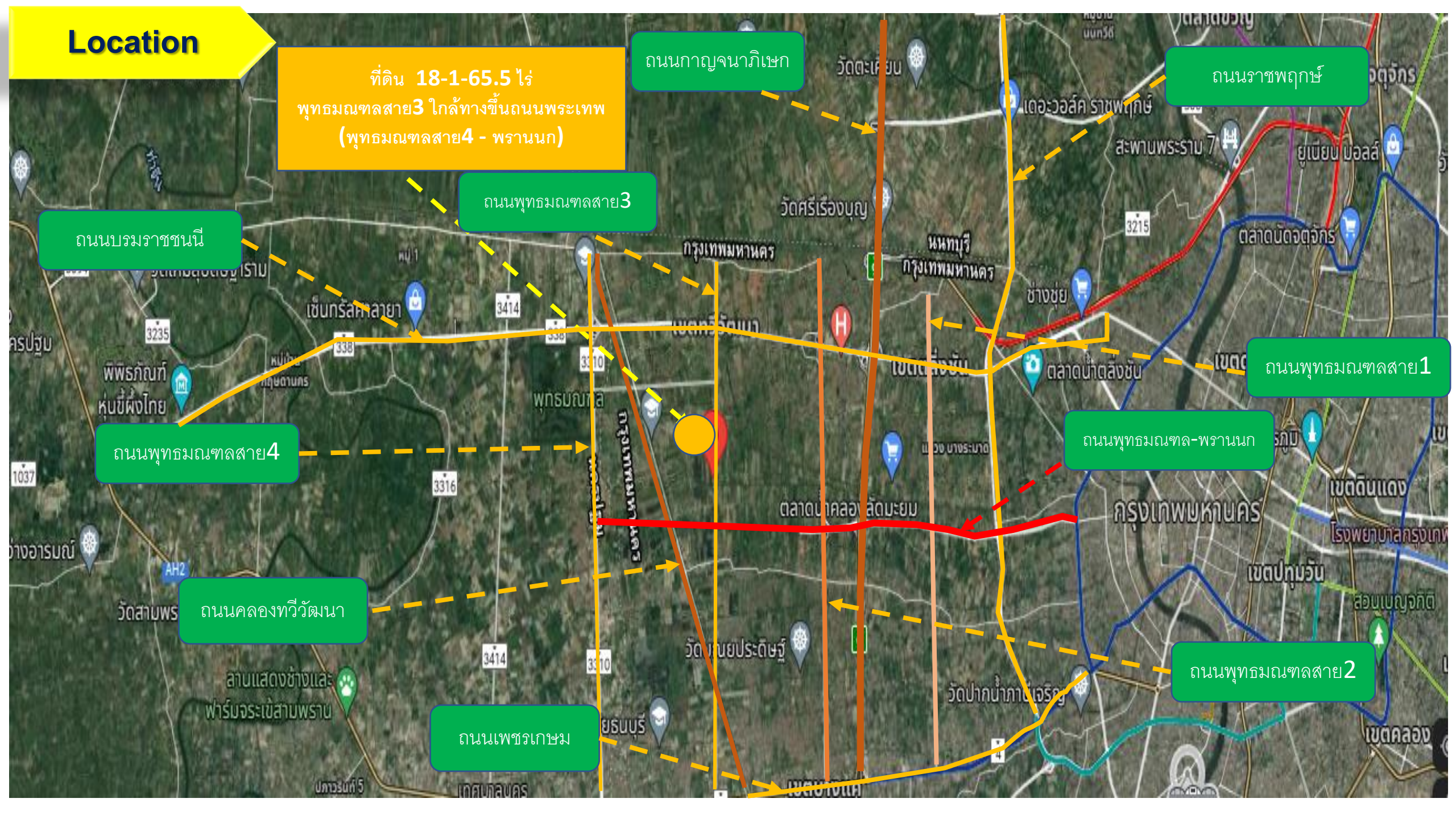
ถนนพุทธมณฑลสาย1

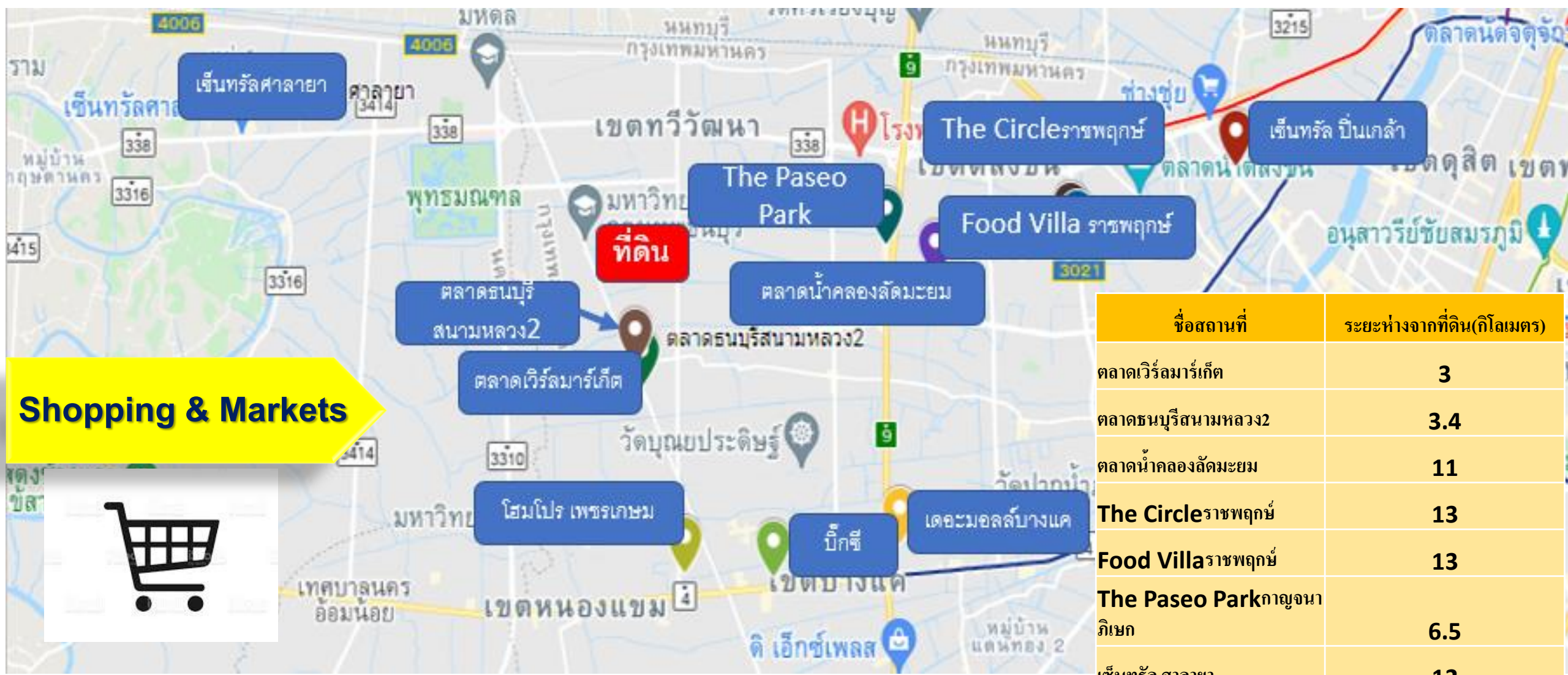
ถนนคลองทวีวัฒนา

ถนนพุทธมณฑล-พรานนก

ถนนเพชรเกษม

ถนนพุทธมณฑลสาย2





Public & Government Offices



| สถานที่ | ระยะห่างจากที่ดิน(กิโลเมตร) |
|----------------------------------------|-----------------------------|
| มหาวิทยาลัยกรุงเทพ ธนบุรี | 4.2 |
| สถานีตำรวจนครบาลธรรมศาลา | 2.5 |
| โรงเรียนสาธิตมหาวิทยาลัยกรุงเทพ ธนบุรี | 4.7 |
| โรงเรียนสารสาสน์วิเทศน์ธนบุรี | 3.6 |
| สำนักงานเขตทวีวัฒนา | 2.4 |
| ร.พ.ธนบุรี2 | 9.0 |
| ร.พ.เกษมราษฎร์บางแค | 9.6 |
| ร.ร.อัสสัมชัญธนบุรี | 4.7 |
| มหาวิทยาลัยมหิดล | 7.7 |
| พุทธมณฑล | 6.5 |
| ร.ร.อนุบาลเด่นหล้า เพชรเกษม | 7.5 |
| มหาวิทยาลัยธนบุรี | 9.8 |
| วิทยาลัยเทคโนโลยีหมู่บ้านครู | 9.0 |

วิทยาลัยเทคโนโลยีหมู่บ้านครู ร.ร.อนุบาลเด่นหล้าเพชรเกษม ร.ร.อนุบาลเด่นหล้า เพชรเกษม โรงพยาบาลเกษมราษฎร์บางแค



ถ.พุทธรณทลสาย3



สภาพที่ดินที่ติดกับพุดบาทถนน
พุทธรณทลสาย3



ทางขึ้นลงถนนพระเทพ
(พุทธรณทลสาย4-พรวานนก)



ถ.พุทธรณทลสาย3

ถ.พุทธรณทลสาย3

ที่ดินเสนอขายเพื่อโครงการพัฒนาที่อยู่อาศัย

ทำเลศักยภาพบนถนนพุทธมณฑลสาย3

ขนาดที่ดิน 18-1-65.5 ไร่

ราคาตารางวาละ 65,500บาท

รวมเป็นมูลค่าขายที่ดินทั้งสิ้น 482,440,250บาท

ผู้นำเสนอขายที่ดินแปลงนี้ โดย

นายสิรภพ กรชนวัฒน์ เบอร์ติดต่อ 062-892-4249

นายชูเกียรติ โกษีกุล เบอร์ติดต่อ 081-422-9759

เราหวังว่าจะได้รับความสนใจจากคุณ และสามารถติดต่อสอบถามเพิ่มเติม

xau.exclusive@gmail.com



Believe

me!