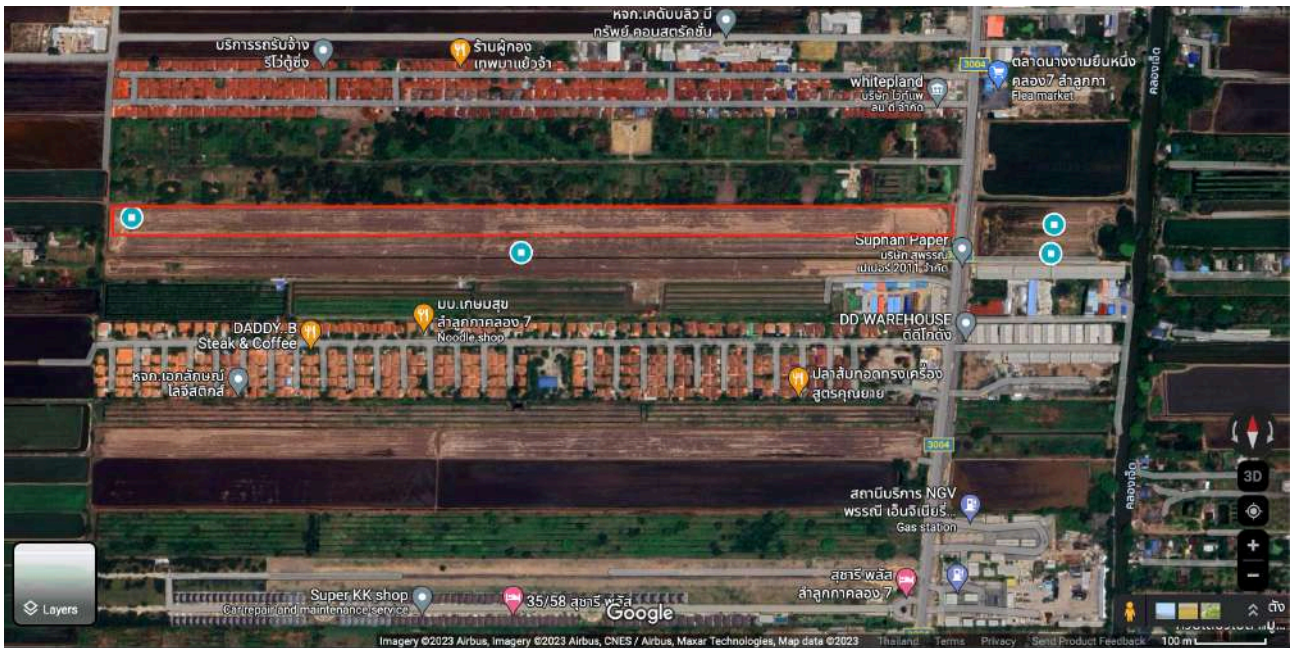


ตำแหน่งและรายละเอียดที่ดิน

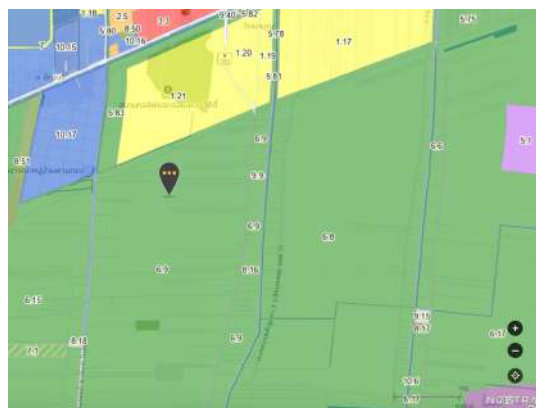


โฉนดที่ดินเลขที่ 1163 ระหว่าง 5136IV 8848 เลขที่ดิน 211 หน้าสำรวจ 84 ตำบล บึงคำพร้อย อำเภอ ลำลูกกา จังหวัด ปทุมธานี จำนวน 41 ไร่ 1 งาน 80.1 ตารางวา ค่าพิกัดแปลง 14.00088207,100.74102929

ขนาดที่ดิน เป็นสี่เหลี่ยมผืนผ้า หน้ากว้างทางเข้าที่ดิน ประมาณ 52 เมตร ลึกประมาณ 1.21 กิโลเมตร

จุดสังเกต อยู่ถนนสาย ปท.3004 อยู่ห่างจากหมู่บ้านเกษมสุขประมาณ 150 เมตร

ลักษณะที่ดิน มีการทำนา ตัวที่ดินติดกับถนนสายปท. 3004 ด้านหลังของที่ดินติดกับพื้นที่นา รอบข้างเป็นหมู่บ้านจัดสรร และ ด้านขวาเป็นเลขที่ดิน 871 มีทางเข้าทางเดียว



ผังเมืองสีเขียว เป็นพื้นที่ดินประเภทชนบทและเกษตรกรรม สามารถทำเป็นหมู่บ้านจัดสรรขายได้

สภาพทางเข้าที่ดิน เข้าได้ทางถนนปท.3004



สภาพบริเวณภายในที่ดิน



ภาพถ่ายด้านหน้าของที่ดิน



ภาพถ่ายพื้นที่ทั้งหมดของที่ดิน

สภาพบริเวณภายในที่ดิน



ภาพถ่ายพื้นที่ดินติดกับที่นา



ภาพถ่ายพื้นที่ทั้งหมด



ภาพถ่ายพื้นที่นาของที่ดินที่ปลูก

ราคาเสนอขาย

โฉนดที่ดินเลขที่ 1163 ระวัง 5136IV 8848 เลขที่ดิน 211 หน้าสำรวจ 84 ตำบล บึงคำพร้อย อำเภอ ลำลูกกา จังหวัด ปทุมธานี ค่าพิกัดแปลง 14.00088207,100.74102929 จำนวน 41 ไร่ 1 งาน 80.1 ตารางวา หรือ 16,580.1 ตารางวา

ราคาเสนอขาย 15,000 บาท/ ตารางวา หรือ 6 ล้านบาท/ไร่

รวมเป็นเงินทั้งสิ้น 248,701,500 บาท

โฉนดที่ดินเลขที่ 139673 ระวัง 5136IV 8848 เลขที่ดิน 871 หน้าสำรวจ 13539 ตำบล บึงคำพร้อย อำเภอ ลำลูกกา จังหวัด ปทุมธานี ค่าพิกัดแปลง 14.00043317,100.74617953 จำนวน 20 ไร่ 3 งาน หรือ 8,300 ตารางวา

ราคาเสนอขาย 15,000 บาท/ ตารางวา หรือ 6 ล้านบาท/ไร่

รวมเป็นเงินทั้งสิ้น 124,500,000 บาท

สถานที่ใกล้เคียงกับที่ดิน

ห่างจากตลาดซัซวาล 4.1 ก.ม.

ห่างจากสนามกอล์ฟ The RG City Golf Club 4.4 ก.ม.

ห่างจากสวนสัตว์เขาหินใหม่ 4.8 ก.ม.

ห่างจากสวนสัตว์เขาหินใหม่ 4.8 ก.ม.

ห่างจากบึงซีริงสิต-คลอง 6 6.1 ก.ม.

ห่างจากโรงพยาบาลธัญบุรี 7.8 ก.ม.

ห่างจากมหาวิทยาลัยเทคโนโลยีราชมงคลธัญบุรี 10 ก.ม.

ห่างจากDREAM WORLD 11.9 ก.ม.

ห่างจาก FUTURE PARK RANGSIT 11.9 ก.ม.

หมายเหตุ ผู้ขายต้องการขายเสนอขายที่ดิน 2 แปลงพร้อมกัน ซึ่งสามารถทำเป็นทางเข้าออกที่ดินได้กว้างมากขึ้น ที่ดิน 2 แปลงมีพื้นที่ทั้งหมด 62 ไร่ 80.1 ตารางวา ซึ่งทำให้หน้ากว้างที่ดินประมาณ 62 เมตร ราคาทั้ง 2 แปลงทั้งหมด 373,201,500 บาท