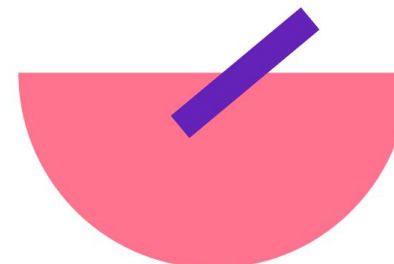


ที่ดิน ริมถ.สุขุมวิท

ข้าง Piti Sukhumvit 101

398 ตร.ว. (BTS ปุณณวิถี 300เมตร)





ระหว่าง BTS ปุณณวิถี-บางจาก



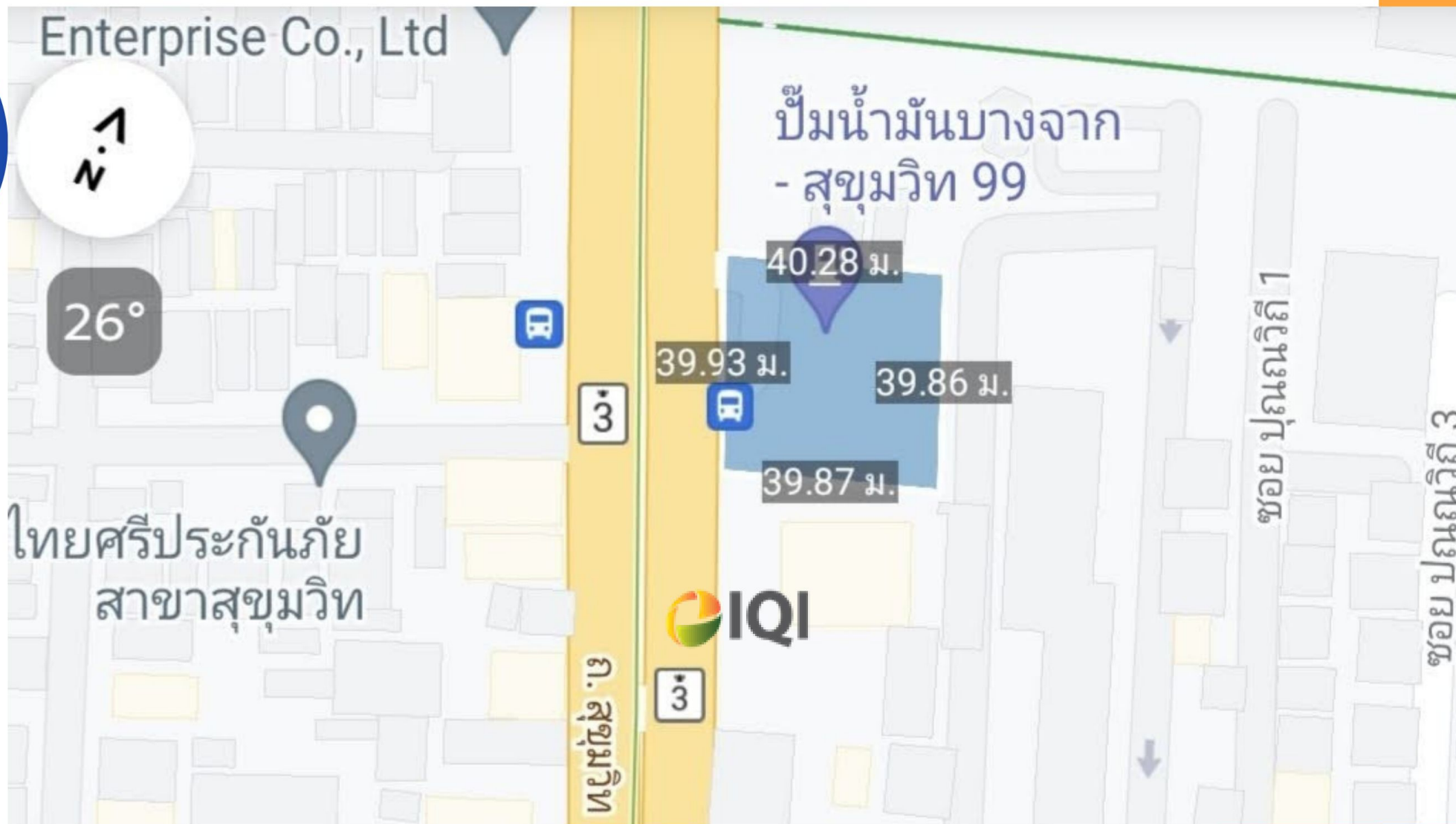
ใกล้ BTS ปุณณวิถี เพียง 300 เมตร



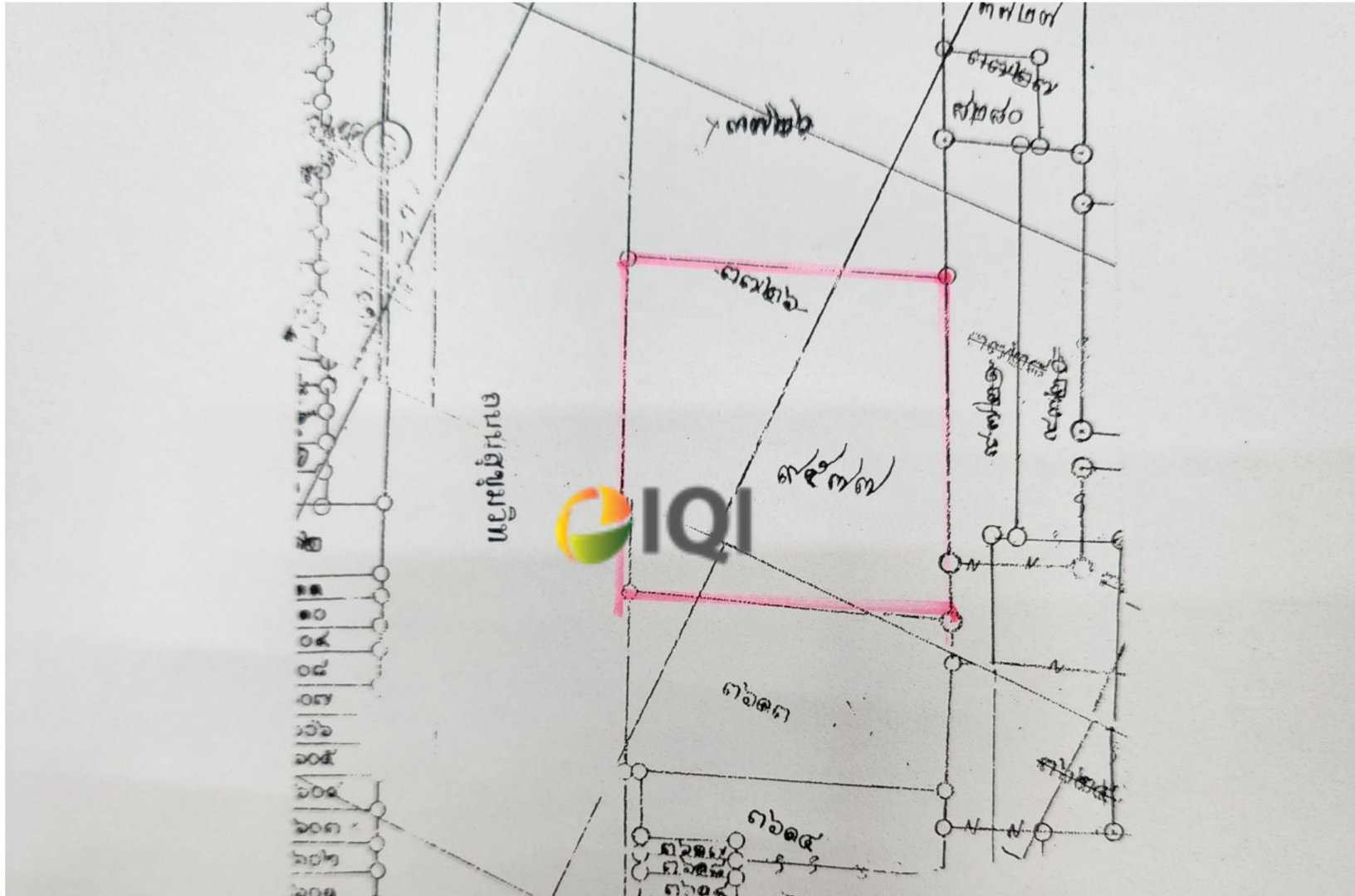
ที่ตั้ง : แขวงบางจาก เขตพระโขนง กรุงเทพฯ



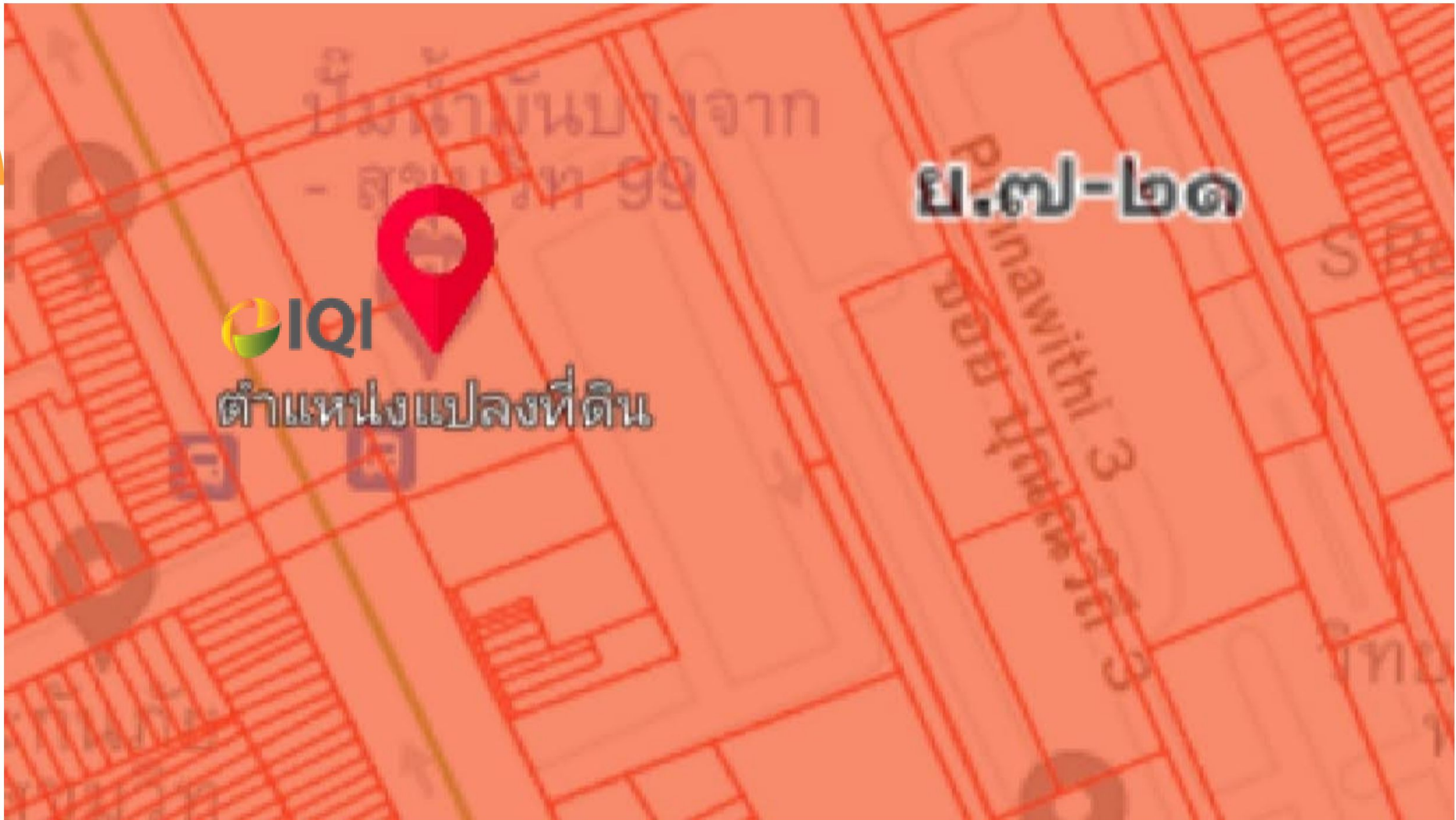
ข้างโครงการ Piti Sukhumvit101 (Luxury Condo)



ขนาด 398 ตร.ว. กว้าง 39.9 ม. x ลึก 39.9 ม. (โดยประมาณ)

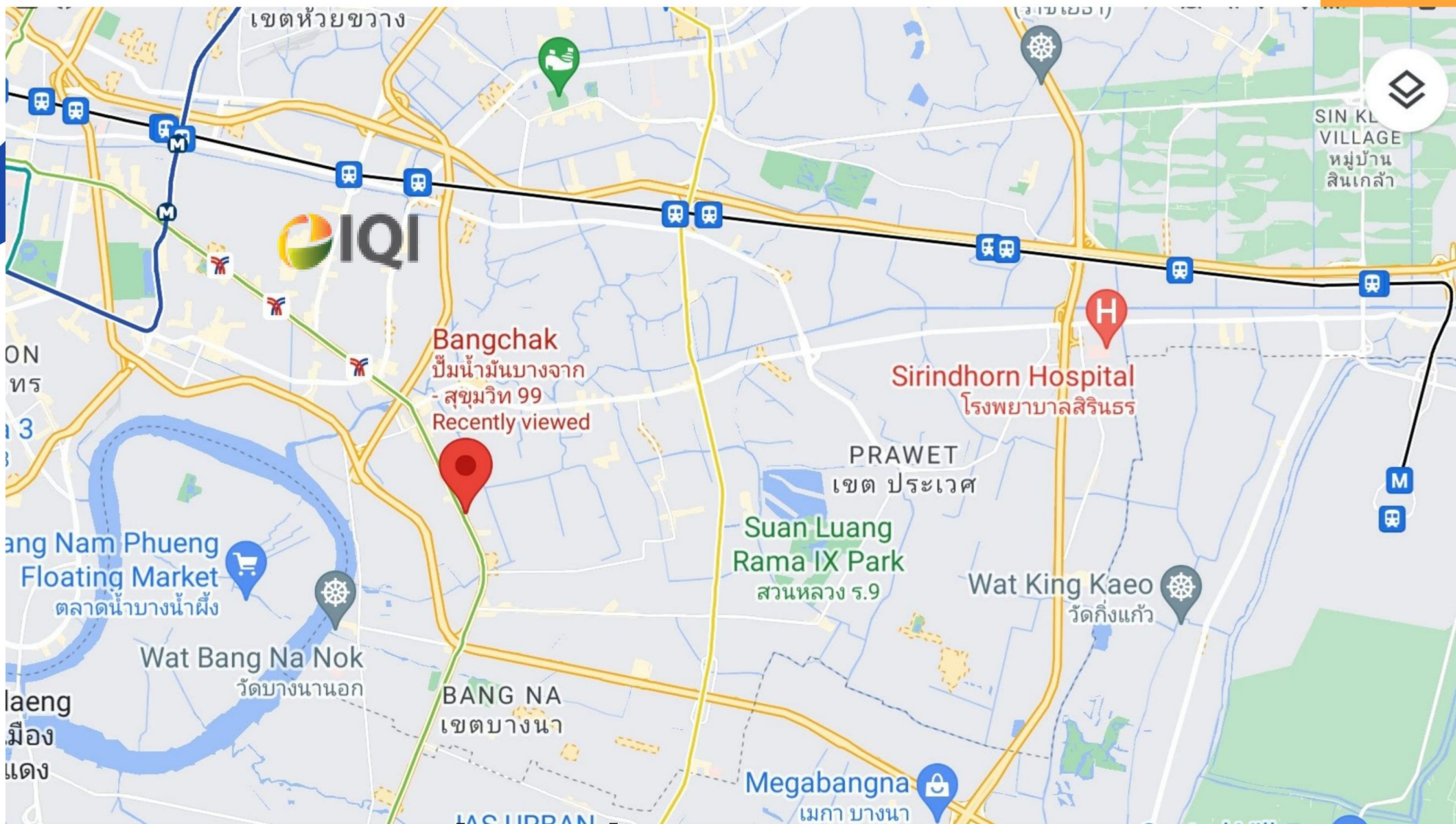


คำพิกัดแปลง : 13.69269754,100.60772723



**ผังเมืองสีส้ม ย.7-21 สามารถสร้างตึกสูงได้**





ทางด่วนที่ใกล้ที่สุด เพียง 1.5 กิโลเมตร

# ราคา 437.8 ล้านบาท

(1,100,000บาท/ตร.ว.)

โฉนดปลอดภาระ



แยกจากโฉนด.....

หนังสือสำรวจ.....

ตำบล ม่วงจุก (ใน. ๕ จ.)

ตำบล ม่วง

250532-1/2



กรมที่ดิน กระทรวงมหาดไทย กรุงเทพมหานคร

ตำแหน่งที่ดิน  
รพว. 5136 III 7A14-13, 7412-1  
เลขที่ดิน ๗๕๓๗  
หน้าสำรวจ ๕๑๒๓  
ตำบล ม่วงจุก

โฉนดที่ดิน 250532  
เลขที่ ๒๕๐๕๓๒  
เดิม ๒๕๐๖ หน้า ๓๒  
อำเภอ ม่วง  
จังหวัด กรุงเทพมหานคร

### โฉนดที่ดิน

เป็นหนังสือสำคัญแสดงกรรมสิทธิ์  
อสังหาริมทรัพย์จำนองตามประมวลกฎหมายที่ดิน

ให้แก่..... สัญชาติ ไทย อยู่บ้านเลขที่..... หมู่.....  
ถนน..... ตำบล..... อำเภอ..... จังหวัด.....  
ชื่อ..... ตำบล..... อำเภอ..... จังหวัด.....

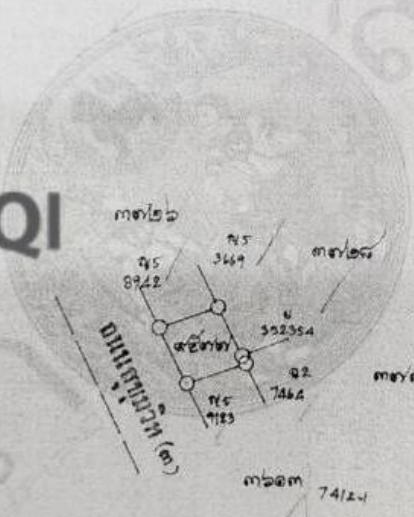
ที่ดินแปลงนั้นเนื้อที่ประมาณ.....ไร่.....ตางาน.....๗๘ ตารางวา

(ตามแผนที่ดินแนบมา)

มาตราส่วนในรพว. ๑:๑๐๐๐

รูปแผนที่

มาตราส่วน ๑:๘ ๐



สำนักงานที่ดิน  
นางสาว..... กิ่งจันทน์สว่าง  
นักวิชาการที่ดินชำนาญการ

ออก ณ วันที่ ๕ เดือน มิถุนายน พุทธศักราช ๒๕๕๖ ลงนามทำนองสืบ

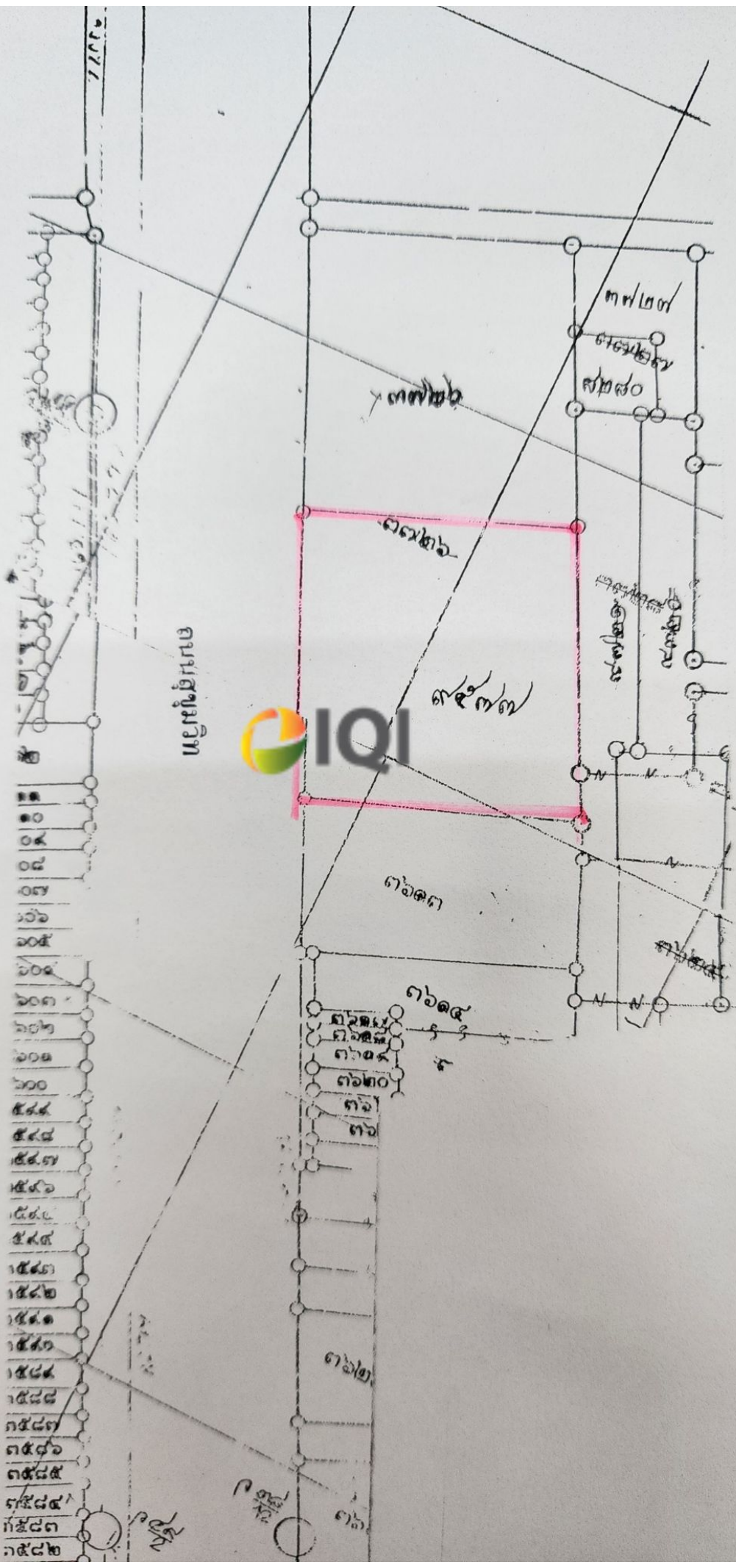


นางพรณี มาตุสิน  
นางปริษา น้อยหนู  
นางสุภัท นนทบุตร

352973

27 พ.ค. 2548  
(นางวิไล เอ็นเอช) ผู้เขียนแผนที่  
นายพนม รัตนวิภา) ผู้ตรวจแผนที่  
หน้าหน้าการ 2540  
นายอำ รุขช่วย 28 พ.ค. 2540

ฉบับสำนักงานที่ดิน ห้ามลอก



பொது அறை



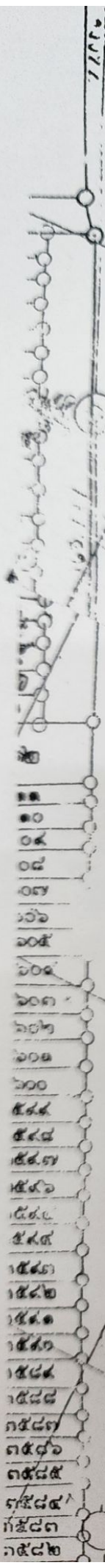
பொது அறை

பொது அறை

பொது அறை

பொது அறை

பொது அறை



# สนใจติดต่อ

คุณไรวินทร์

โทร. 092-659-9154

Line ID : @raiwin

  IQiProperty by Raiwin

