

ที่ดินรถไฟท่าพรุ: ถนนเพชรเกษม 1ไร่ 1งาน 50ตร.ว. สำหรับพัฒนาโครงการอสังหาริมทรัพย์



ที่ดินรถไฟฟ้าท่าพระ: ถนนเพชรเกษม 1ไร่ 1งาน 50ตร.ว.

สำหรับพัฒนาโครงการอสังหาริมทรัพย์



บริเวณแปลงที่ดิน

แผนที่การเดินทาง



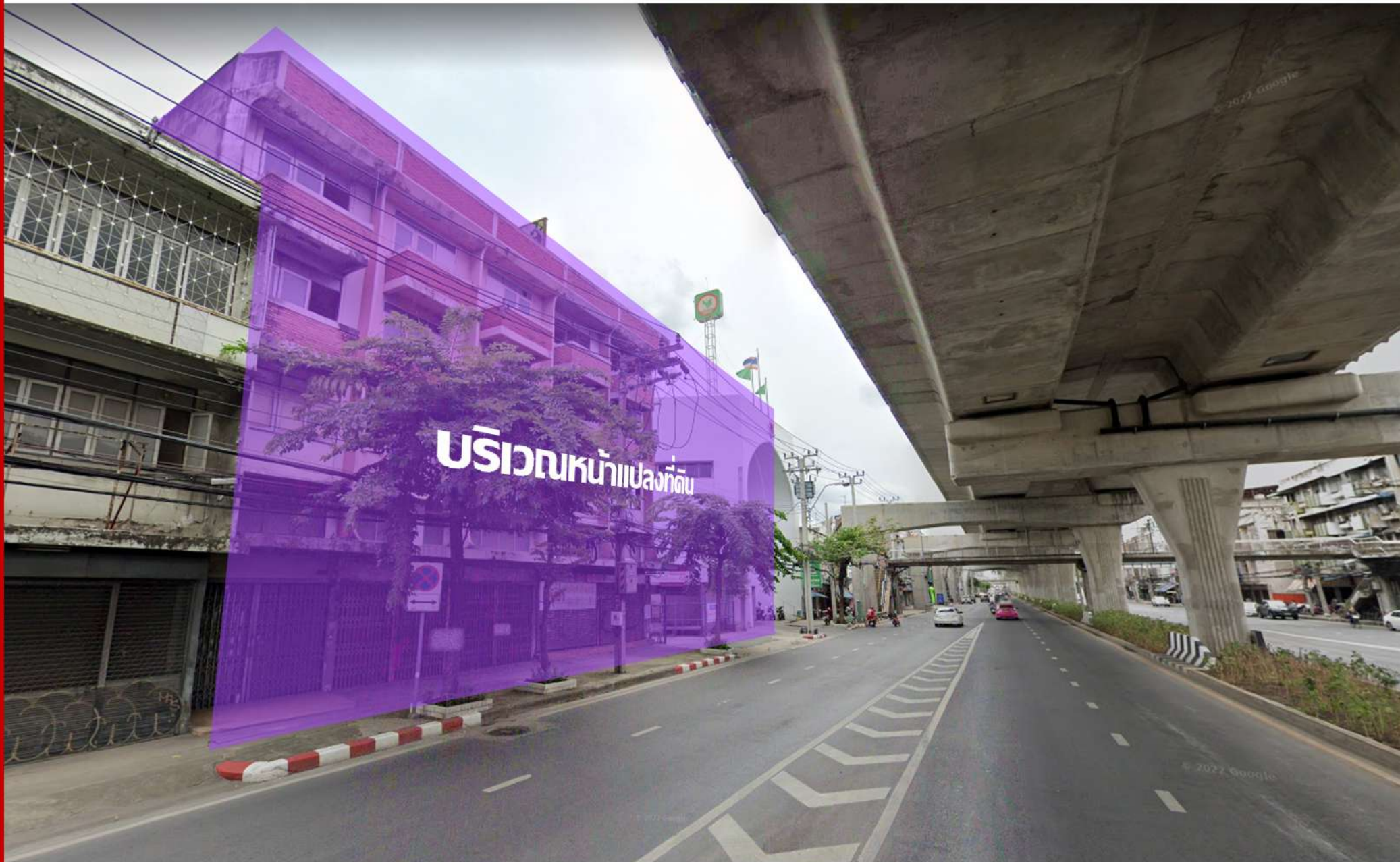
ที่ดินรถไฟฟ้าท่าพร: ถนนเพชรเกษม 1ไร่ 1งาน 50ตร.ว.

สำหรับพัฒนาโครงการอสังหาริมทรัพย์



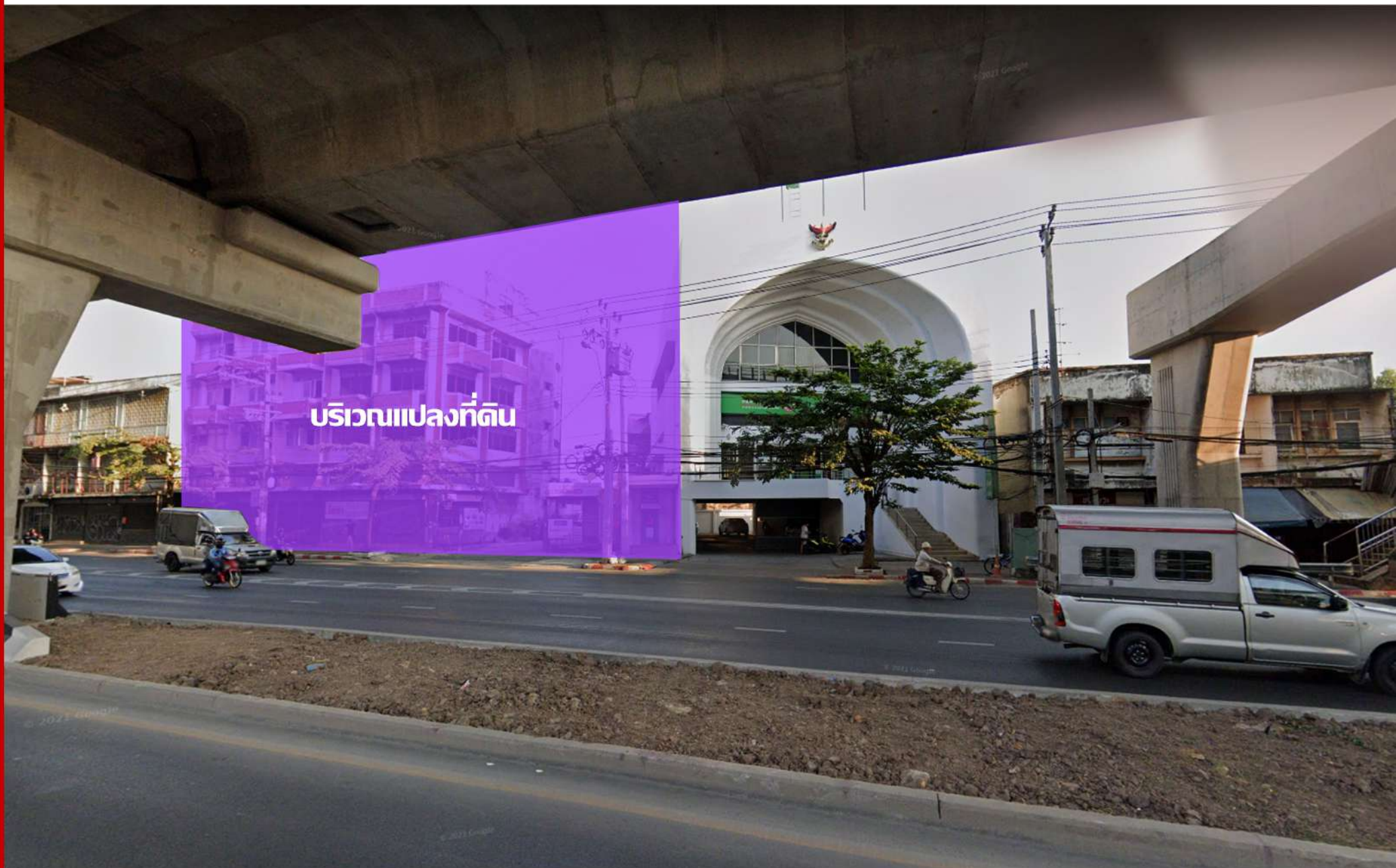
รายละเอียดแปลงที่ดิน

ที่ดินรถไฟฟ้าท่าพระ: ถนนเพชรเกษม ไร่ 1 งาน 50 ตร.ว. สำหรับพัฒนาโครงการอสังหาริมทรัพย์



ด้านหน้าแปลงที่ดิน

ที่ดินรถไฟฟ้าท่าพระ: ถนนเพชรเกษม 1ไร่ 1งาน 50ตร.ว. สำหรับพัฒนาโครงการอสังหาริมทรัพย์



บริเวณแปลงที่ดิน

ด้านหน้าแปลงที่ดิน

ที่ดินรพไฟฟ้าทำพร: ถนนเพชรเกษม ไร่ 1 งาน 50ตร.ว. สำหรับพัฒนาโครงการอสังหาริมทรัพย์

สรุป

แปลงที่ดิน

- ที่ดินขนาด ไร่ 1 งาน 50ตร.ว.
- ที่ดินสีน้ำตาล ย.9-20

ประเภทสิ่งปลูกสร้าง

- อาคารอยู่อาศัยขนาดใหญ่

ราคา

- **140,000,000.00** บาท / ไร่
- **350,000.00** บาท / ตร.ว

พิกัด

13.72752316,100.47146394

รวม 192,500,000.00 บาท