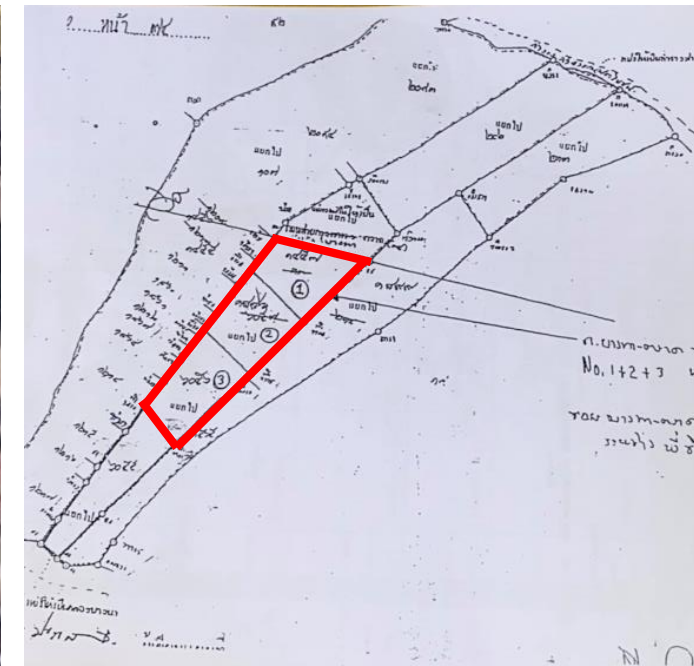
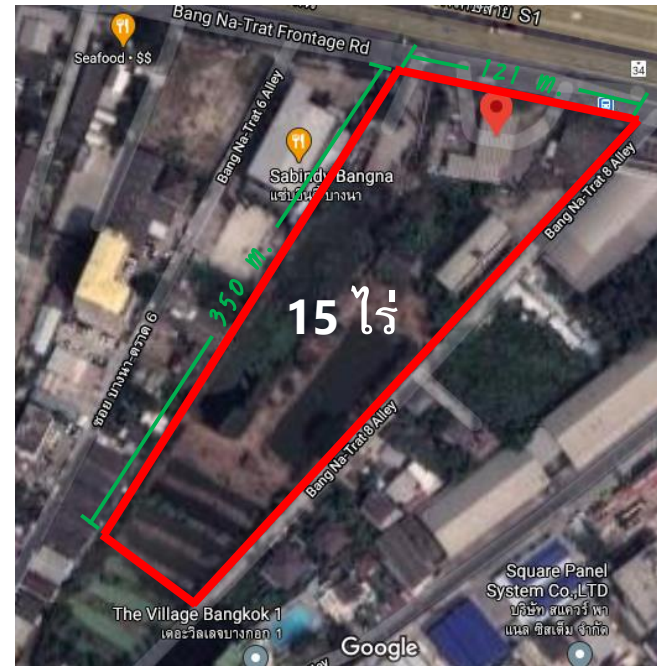


เสนอขายที่ดิน "ทั้งผืน 15 ไร่ ตัดถนนใหญ่บางนาตราด กม.1.5"



- > ที่ดินตัดถนนใหญ่บางนาตราด กม.1.5
- > เนื้อที่ดินรวม 15 ไร่ (24,000 ตารางเมตร หรือ 6,000 ตารางวา)
- > ที่ดินมีหน้ากว้าง 121 เมตร และ ลึก 350 เมตร
- > โซนสีของที่ดิน : สีส้ม
- > ราคาเสนอขาย 2,100 ล้านบาท (350,000 บาท / ตารางวา)



เสนอขายที่ดิน "ทั้งผืน 15 ไร่ ติดถนนใหญ่บางนาตราด กม.1.5"



ที่ดินติดถนนบางนาตราด
ส่วนหน้าของที่ดิน
มีสิ่งปลูกสร้าง คือปั้มน้ำมัน
อาคาร ป้ายโฆษณา ฯลฯ

ด้านหน้าที่ดิน



ด้านในที่ดิน



ถนนสวนกลางด้านข้างที่ดิน

พื้นที่เกือบครึ่งของ
ที่ดินสวนด้านในเป็น
บ่อน้ำ

