



แยกจากโฉนด  
เล่ม ๑๙  
หน้า ๕๐

ตำแหน่งที่ดิน

ตรา ๕๒๖ N 440-12

เลขที่ดิน ๑๐๖๖ ๓๙๖

หน้าสำรวจ ๑๖๖๐

ตำบล จ.นครราชสีมา

(โฉนดกรรมสิทธิ์)

โฉนดที่ดิน

เป็นหนังสือสำคัญแสดงกรรมสิทธิ์

ออกโดยอาศัยอำนาจตามประมวลกฎหมายที่ดิน

โฉนดที่ดิน

เลขที่ ๕๕๕๕๐

เล่ม ๕๕๐ หน้า ๕๐

อำเภอ ขางเขน

จังหวัด กรุงเทพมหานคร

ให้แก่ นายสุชาติ สุขุมวิท, บิดา มารดา, สัญชาติ ไทย, อยู่บ้านเลขที่ ๗๕ หมู่ ๖

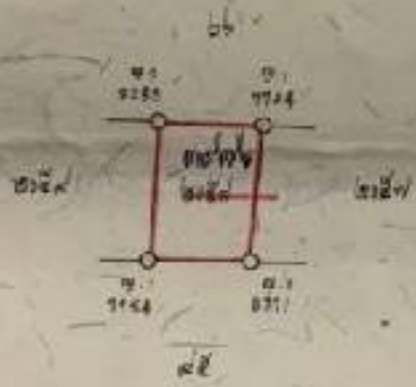
ถนน (ซอย) บึงสาวยุทธ ตำบล บึงสาวยุทธ อำเภอ ขางเขน จังหวัด กรุงเทพมหานคร

ที่ดินแปลงโฉนดประมาณ ๖ ไร่ ๓ งาน ๓๐ ตารางวา

มาตราส่วนในร่าง ๑:๕๐๐

รูปแนบที่

มาตราส่วน ๑:๕๐๐



นายสุชาติ สุขุมวิท  
นายสุชาติ สุขุมวิท  
นายสุชาติ สุขุมวิท

๑๗ ๑๗๗๗๓๖

นายสุชาติ สุขุมวิท  
นายสุชาติ สุขุมวิท  
นายสุชาติ สุขุมวิท





แบบจากโฉนด  
เล่ม ๕๒๓  
หน้า ๕๑



**ตาแหน่งที่ดิน**

เลขที่ ๕๒๖ ๔๔๐-๑๕  
เลขที่ดิน ๒๒๕๙ ๒๒๕๗๗  
หน้าสำรวจ ๓๒๕๕

**โฉนดที่ดิน**

**โฉนดที่ดิน**

เลขที่ ๕๒๕๕๓  
เล่ม ๕๕๐ หน้า ๕๑  
อำเภอ บางเขน  
จังหวัด กรุงเทพมหานคร

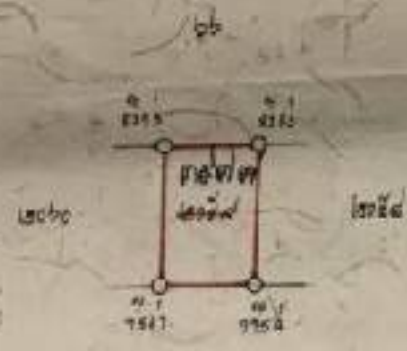
เป็นหนังสือสำคัญแสดงกรรมสิทธิ์  
ออกโดยอาศัยอำนาจตามประมวลกฎหมายที่ดิน

ได้แก่ นาย อรรถสิทธิ์ วัฒนศิริ บิด นาย อรรถสิทธิ์ วัฒนศิริ มารดา นาง อรุณศรี วัฒนศิริ  
ภูมิลำเนา บ้านเลขที่ ๓๕ ถนนวิภาวดีรังสิต แขวงสามยุคใหญ่ เขตบางเขน กรุงเทพมหานคร  
โฉนดที่ดิน ๒๒๕๗๗ หน้าสำรวจ ๓๒๕๕ อำเภอ บางเขน จังหวัด กรุงเทพมหานคร  
โฉนดที่ดิน ๕๒๕๕๓ เล่ม ๕๕๐ หน้า ๕๑ อำเภอ บางเขน จังหวัด กรุงเทพมหานคร

มาตรการคุ้มครองในคราว ๑,๕๐๐

**รูปแผนที่**

มาตรการด้าน ๑,๕๐๐๐



นาย อรรถสิทธิ์ วัฒนศิริ  
(นายอรรถสิทธิ์ วัฒนศิริ)  
รองอธิบดี ปฏิบัติราชการแทนอธิบดีกรมที่ดิน  
กระทรวงมหาดไทย  
ผู้ว่าราชการจังหวัด

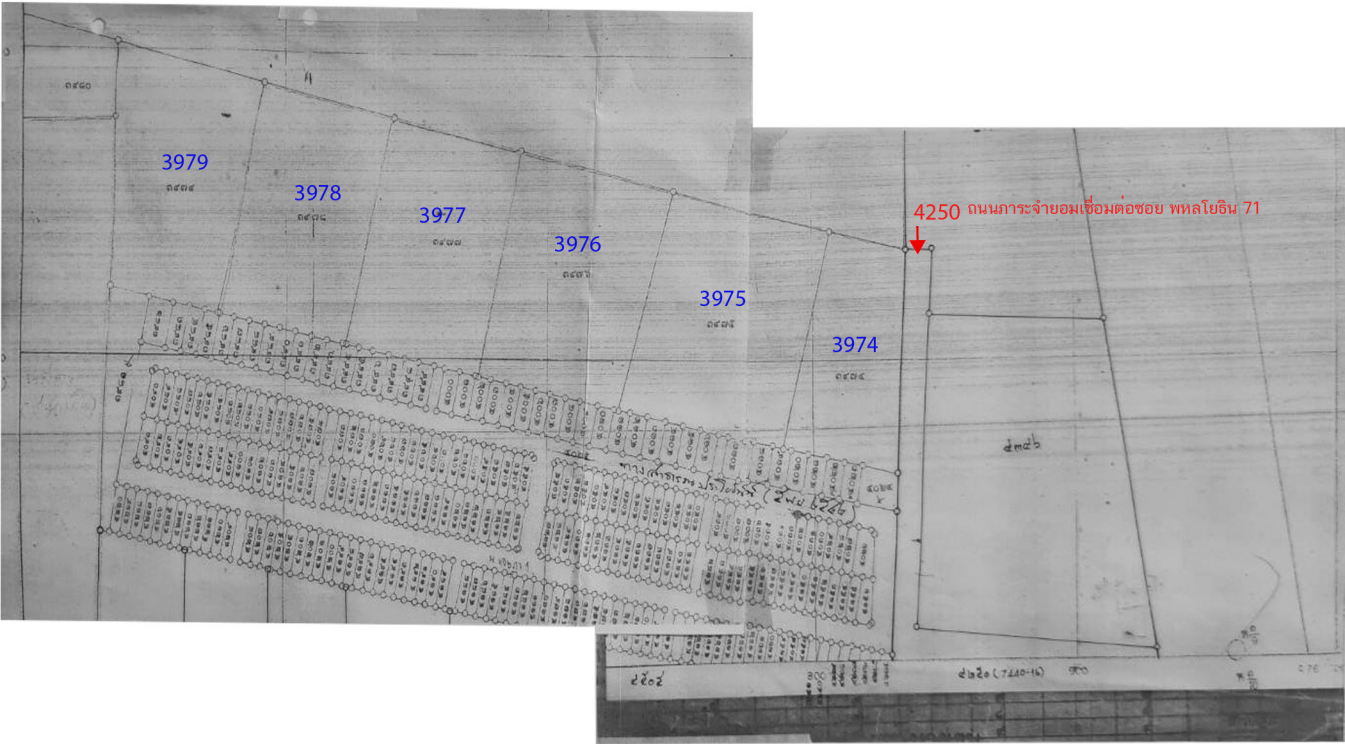
นาย ไสรย์ หอง  
(นายไสรย์ หอง)  
เจ้าพนักงานที่ดิน

อรรถสิทธิ์ วัฒนศิริ

วันที่ ๕.๑๕ เดือน ๗ พ.ศ. ๒๕๒๕







3979

๓๙๗๙

3978

๓๙๗๘

3977

๓๙๗๗

3976

๓๙๗๖

3975

๓๙๗๕

3974

๓๙๗๔

4250 ถนนการจ่ายอมเชื่อมต่อซอย พหลโยธิน 71



๕๕๐๖

๕๒๕๐ (๗๕๕๐-๑๖)

๐.๗๕



สนามบินดอนเมือง



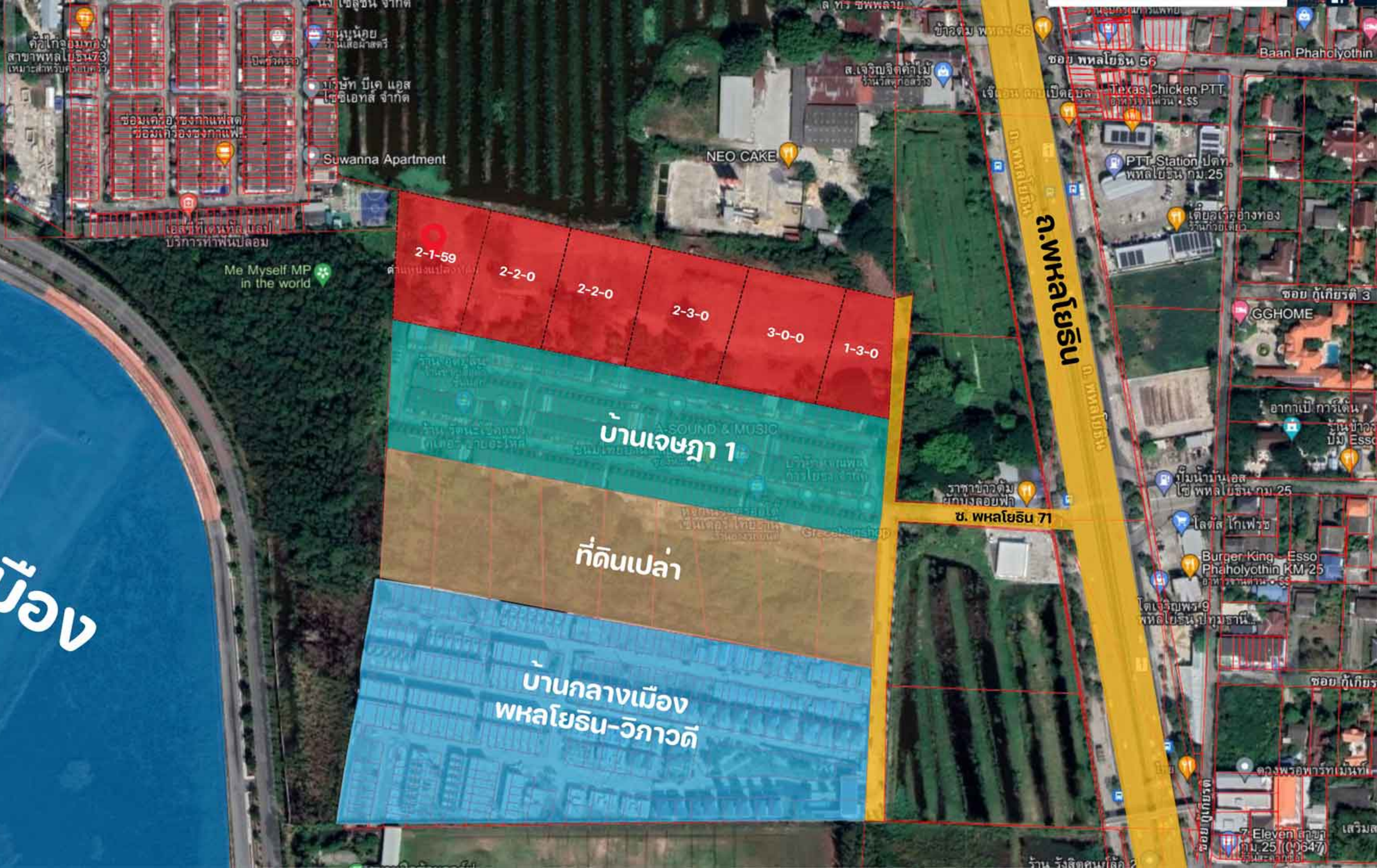
อ.พหลโยธิน

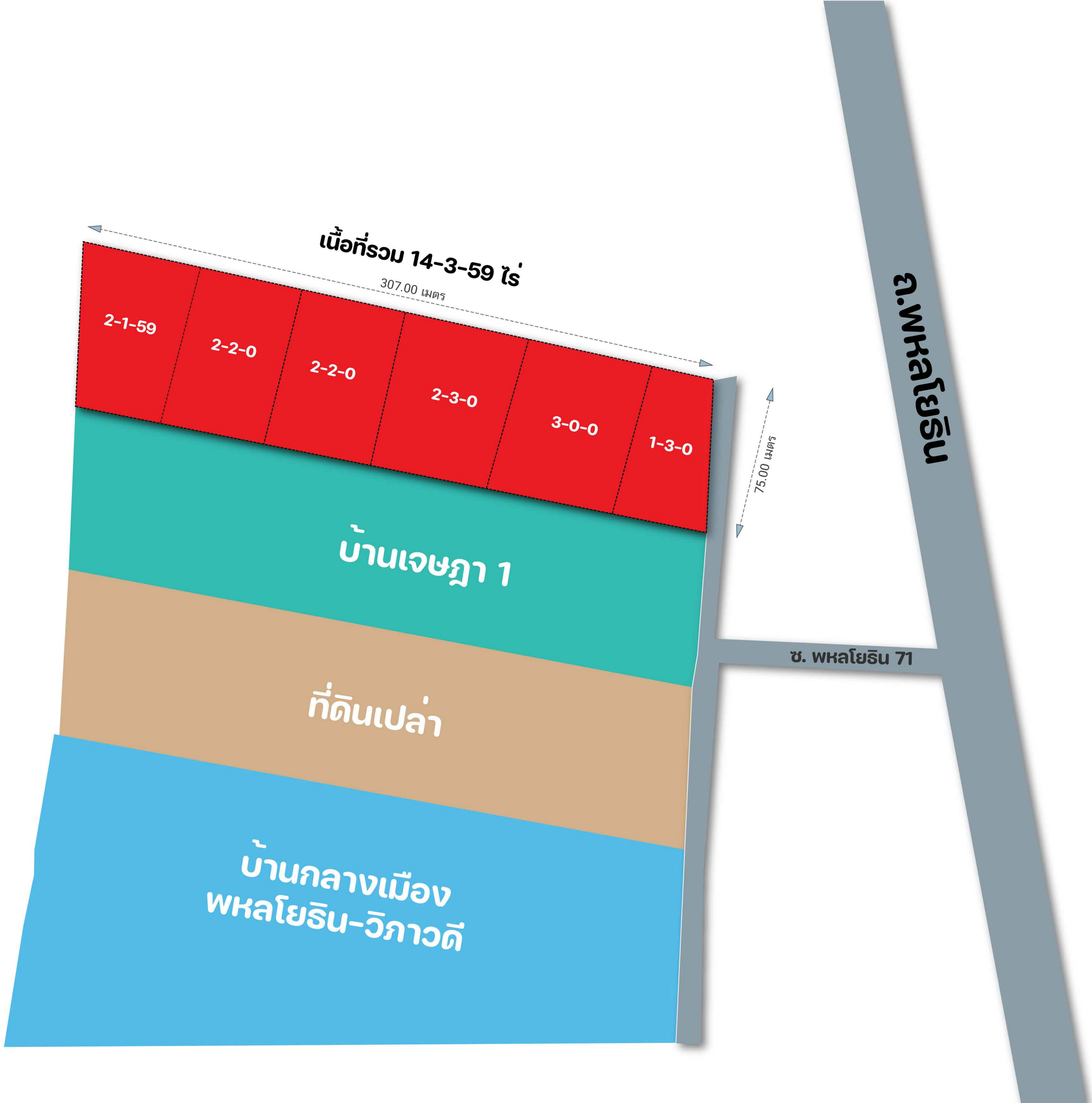
BTS แยก ศปอ.





# สนามบินดอนเมือง





เนื้อที่รวม 14-3-59 ไร่

307.00 เมตร

2-1-59

2-2-0

2-2-0

2-3-0

3-0-0

1-3-0

บ้านเจษฎา 1

ที่ดินเปล่า

บ้านกลางเมือง  
พหลโยธิน-วิภาวดี

ถ.พหลโยธิน

ช. พหลโยธิน 71

75.00 เมตร



พนาภิรักษ์ 71



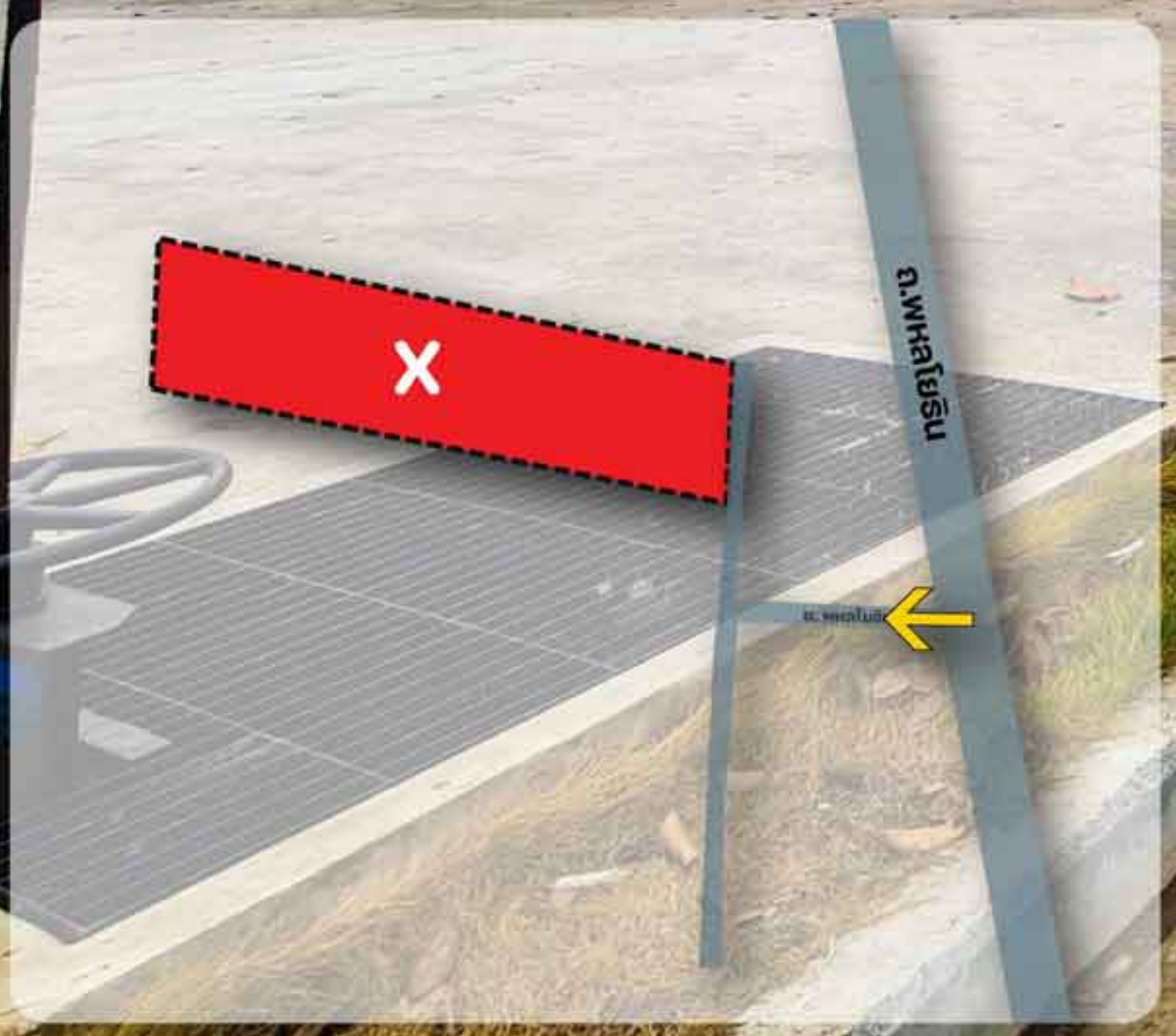
ข้ามถนน เลี้ยวขวา  
(Crossroad Turn Right)

บ้านจตุรพักตรพิมาน  
บ้านจตุรพักตรพิมาน  
บ้านจตุรพักตรพิมาน

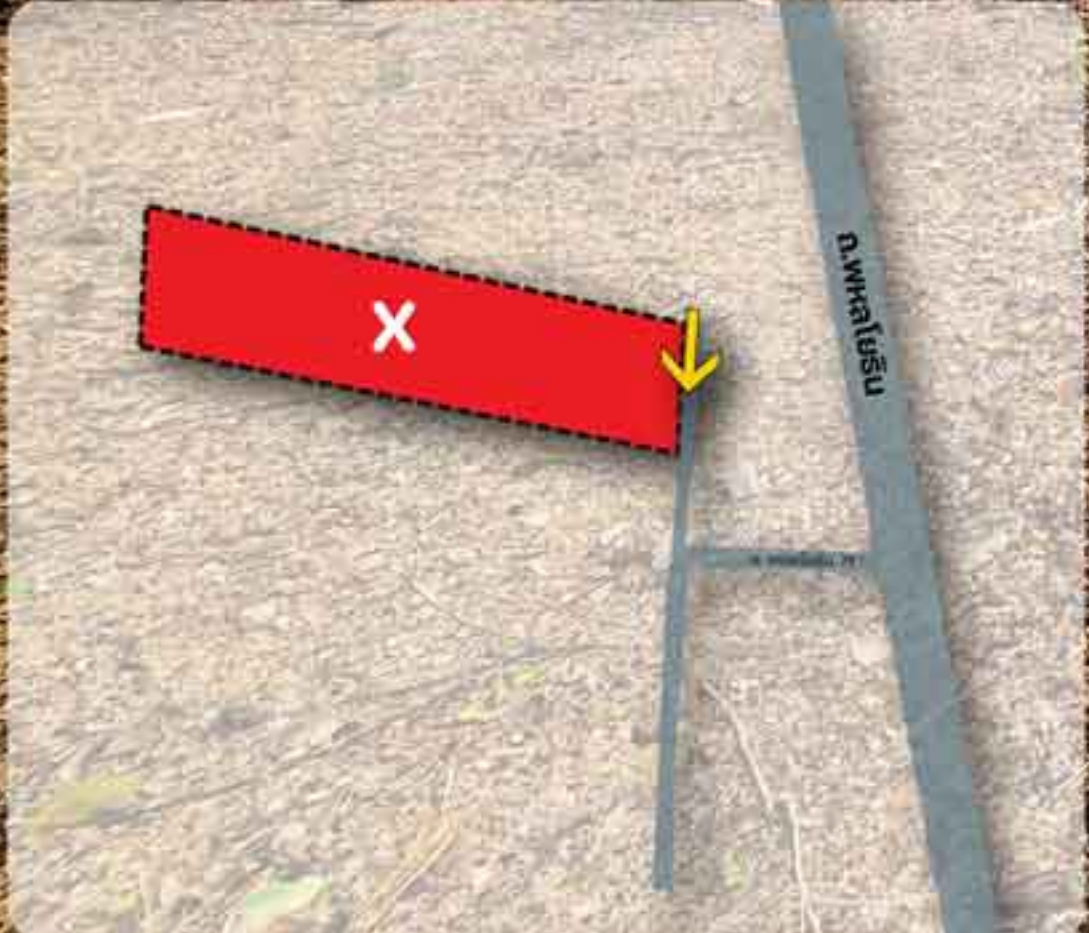


อ.พนาภิรักษ์

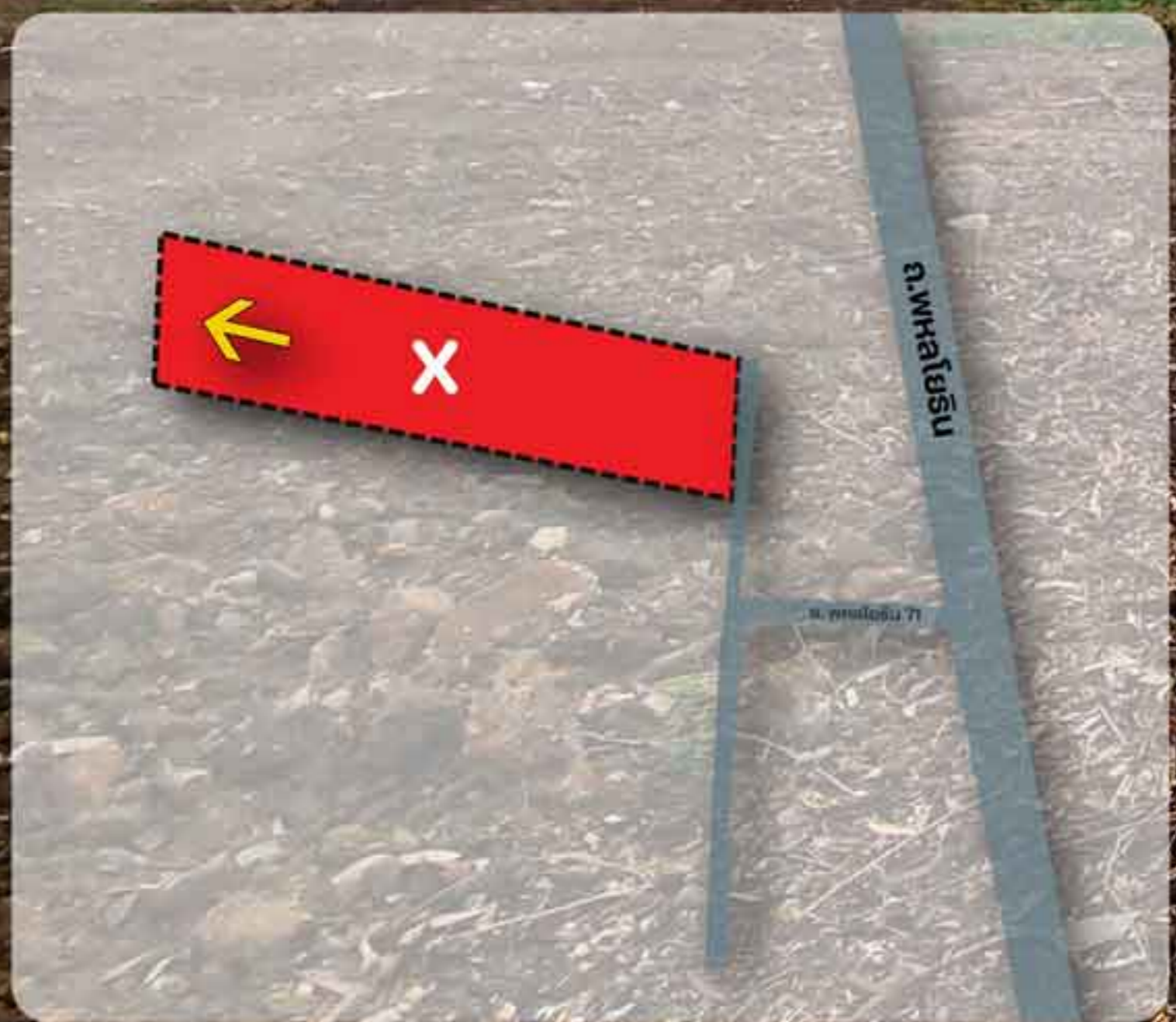




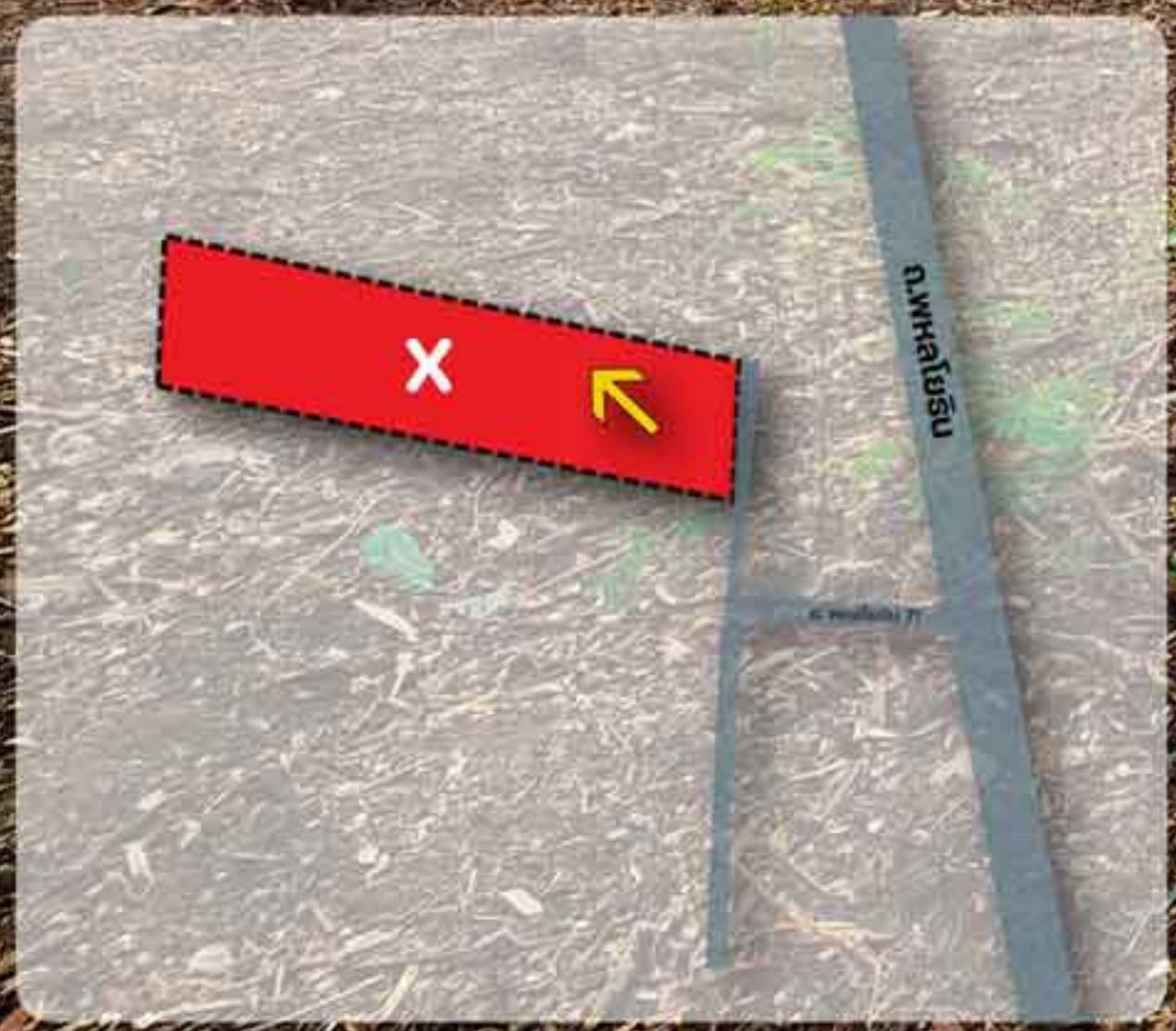






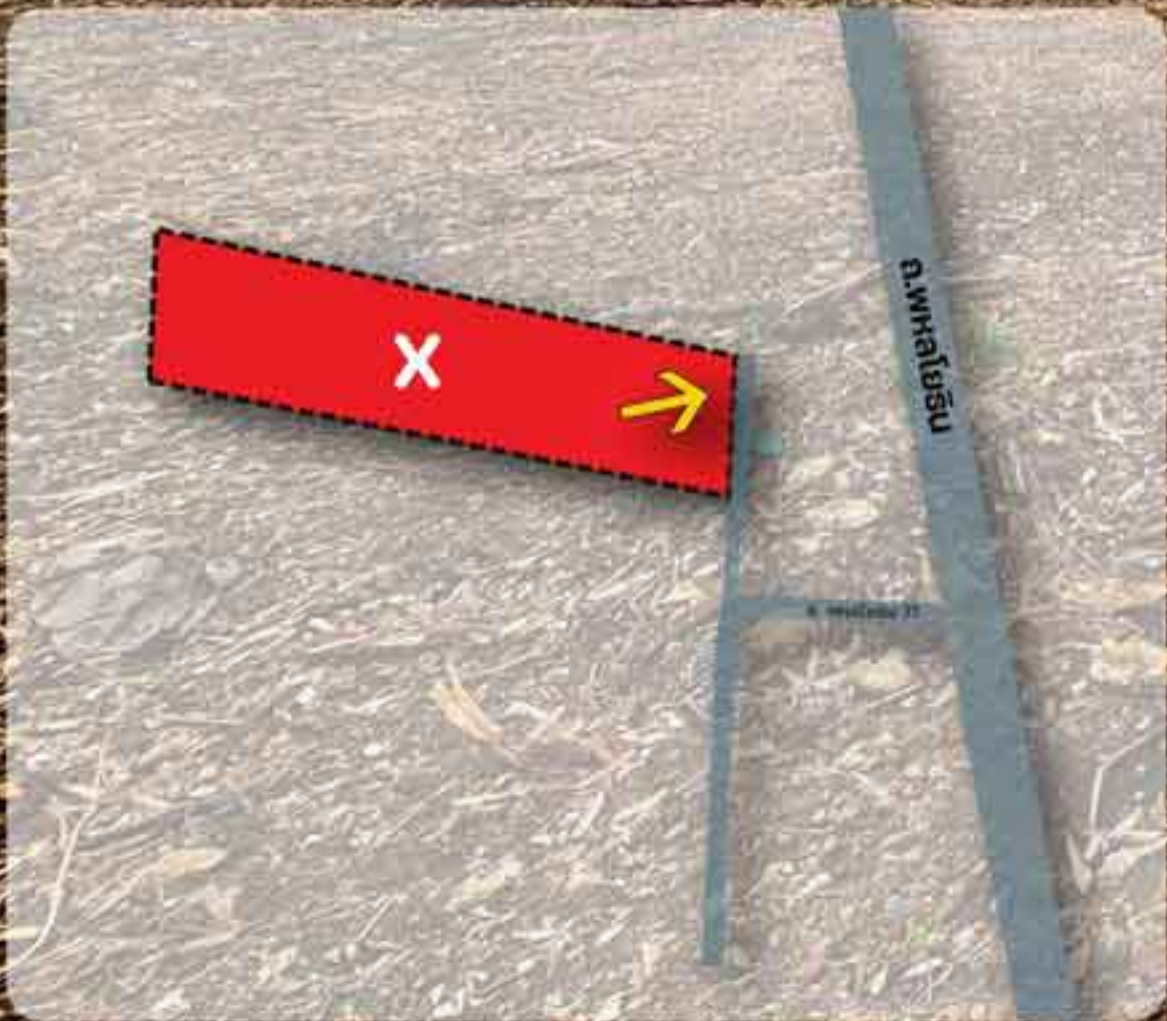








Small white sign in the distance.



0.7mha (1.75a)

0.7mha (1.75a)