

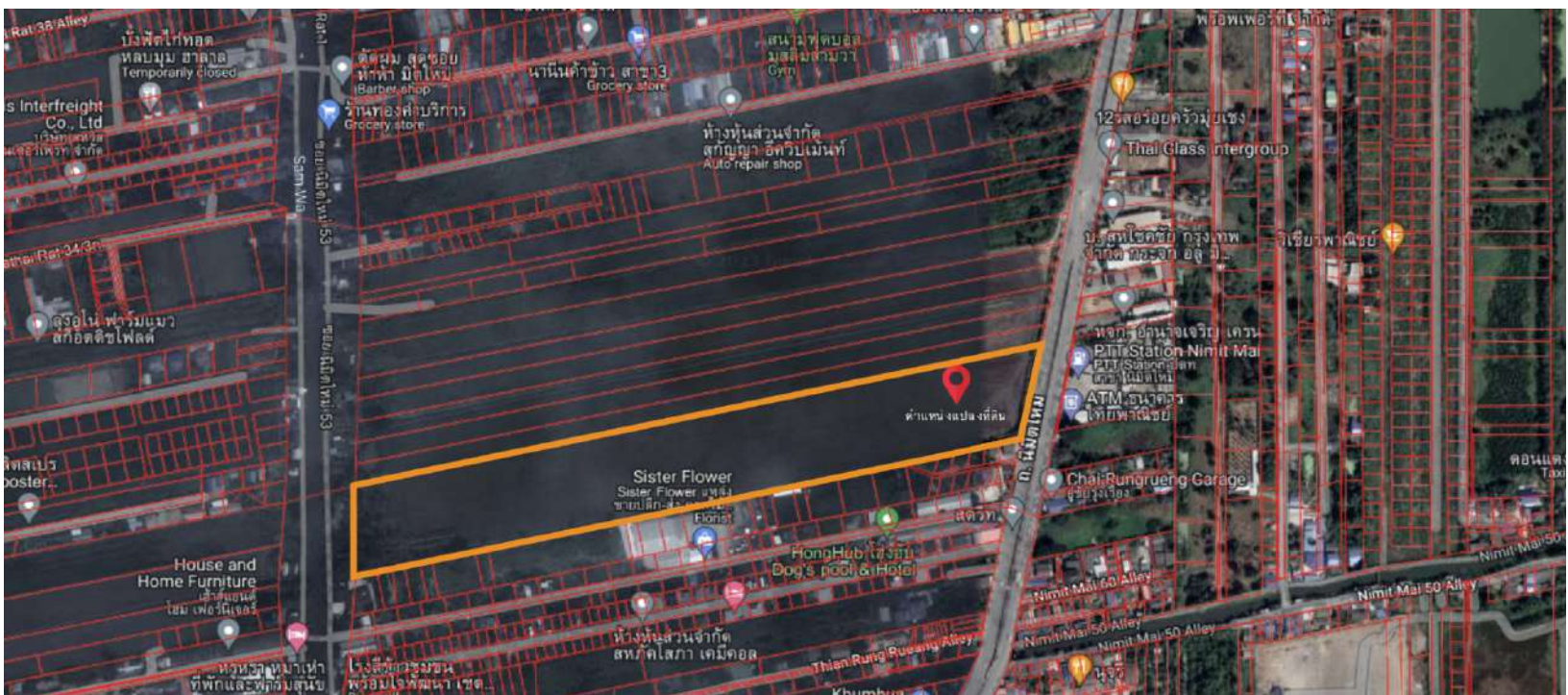
# เสนอขายที่ดิน

**ที่อยู่:** ดิดถนนใหญ่ ถนน นิมิตรใหม่ แขวง สามวาตะวันออก  
เขต คลองสามวา จังหวัดกรุงเทพฯ  
<https://goo.gl/maps/92vNJXM7RDda4qc7A>

**ขนาด:** 35 ไร่ 0 งาน 77 ตร.วา (14077 ตร.วา)

**ราคา:** 25,000 บาท / ตร.วา

**ราคารวม:** 351,925,000 บาท (ภาษีและค่าใช้จ่ายในการโอน คนละครึ่ง)



ติดต่อ: นาย ประพัฒน์ ธนสารสุโรจน์ (เบนซ์) | T: 0972342162(Line) E: [benzprapat@gmail.com](mailto:benzprapat@gmail.com)

## สถานที่ใกล้เคียง

- บั้ม ปตท. นิมิตรใหม่ (ตรงข้ามที่ดิน)
- บิ๊กซี ซูเปอร์เซ็นเตอร์ ลำลูกกา คลอง 5
- โฮมโปร ลำลูกกา คลอง 5
- ตลาดนัดกลางคืน เค สเปซ
- มหาวิทยาลัยเวสเทิร์น วิทยาเขตกรุงเทพ-วัชรพล
- โรงเรียนสารสาสน์วิเทศนิมิตใหม่
- ซาฟารีเวิลด์

## ที่ดินเหมาะสำหรับ

- หมู่บ้านจัดสรร
- อาคารพาณิชย์
- คอมมูนิตีมอลล์

โฉนดที่ดิน ดังนี้

ลำดับโฉนด	เลขที่ที่ดิน	เลขที่โฉนด	หน้าสำรวจ	ระวาง	พื้นที่ (ไร่-งาน-ตร.วา)
1	289	110426	253	5136 IV 8636-08 (1000)	35-0-77.3





ฉบับงานที่ดิน นาม ออก



( น ส ๕ จ )

ตำแหน่งที่ดิน

เลขที่ ๑๓๐-๒๕๕๒๖๕๖-๖

เลขที่ดิน ๑๕ ๒๕๕๒

หน้าสำรวจ ๒๕๓

ตำบล สามวาจวันออก

โฉนดที่ดิน ๑๐๐๕๒๖

เนื้อที่ ๑ ๒๐๐ ๒๖

โฉนดที่ดิน ๑๐๐๕๒๖

หน้า ๑๐๐

ตำบล สามวาจวัน (เมือง)

จังหวัด กรุงเทพมหานคร

โฉนดที่ดิน

เป็นหนังสือสำคัญแสดงกรรมสิทธิ์

ออกโดยอธิบดีกรมที่ดินกระทรวงมหาดไทย

(นางสาวสุจิตรา ทรัพย์ดี) ๑๖ มิถุนายน

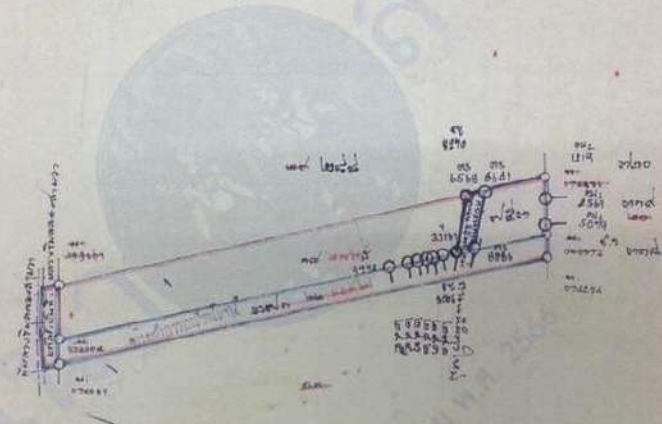
ให้แก่ สิบชาติ ดนโนษย์ตัน ออปานเสก - หมัก -

คณะ ตำบล สามวาจวันออก อำเภอ เมือง จังหวัด กรุงเทพมหานคร

ซอย ถนนประจักษ์ศิลปาคม

ที่ดินแปลงเนื้อที่ประมาณ ๕๕ ไร่ ๑ งาน ๑๖ ตารางวา

มากกว่าส่วนในราคา ๑ ๑๐๐๐ รูปแบงก์ มากกว่าส่วน ๑ ๙๐๐๐



ออก ณ วันที่ สิบสี่ เดือน ธันวาคม ปีฉลู พุทธศักราช สองพันห้าร้อยสามสิบแปด

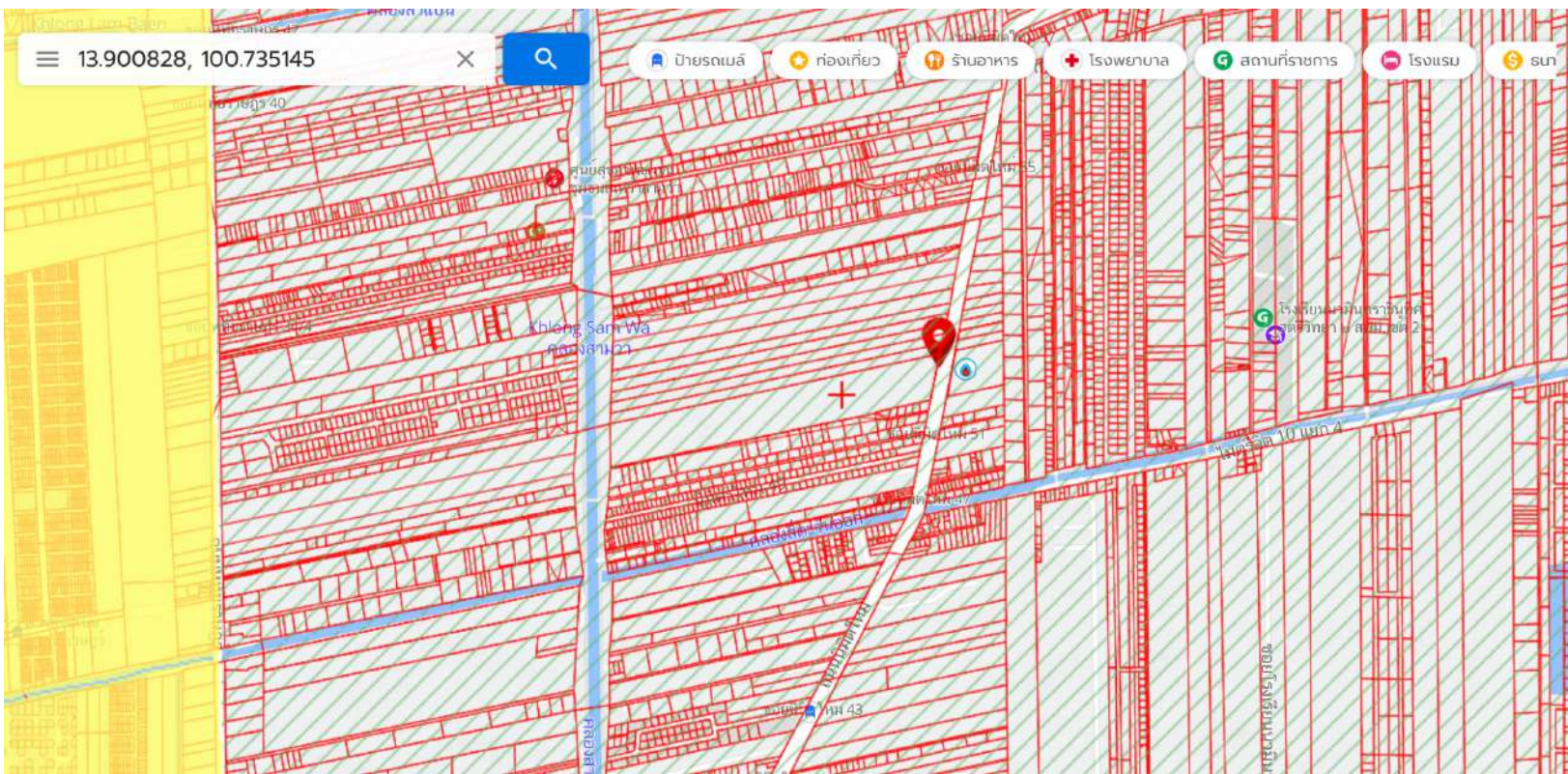


นายบุญ มาลัย, วช เจ้าพนักงานที่ดิน

นายสุกิจพัฒน์ วิไลพันธ์ (นางสาวสุจิตรา ทรัพย์ดี) ๑๖ มิถุนายน ๒๕๖๒ (นางสมศักดิ์ สมนวรัตน์) ๑๖ มิถุนายน ๒๕๖๒







ที่ดินตั้งอยู่ในผังเมือง สีขาวคาดเขียว





ตรงข้ามที่ดิน มีป้อม ปตท