

# 2022

## เอกสารเสนอขาย ที่ดินเปล่า เนื้อที่ 11-0-94 ไร่ (4,494 ตร.วา)

### ติดถนนเลียบบคลองสอง(คู้บอน) ตรงข้ามสำนักงานเขตคลองสามวา กรุงเทพมหานคร

ขนาดที่ดิน

ที่ดินเปล่า เนื้อที่รวมทั้งหมด 11-0-94 ไร่ (4,494 ตร.วา) มีโฉนดทั้งหมด 3 แปลง

- 1) เนื้อที่ 4-0-92 ไร่
- 2) เนื้อที่ 6-0-13 ไร่
- 3) เนื้อที่ 0-3-89 ไร่

เสนอขายที่ดิน

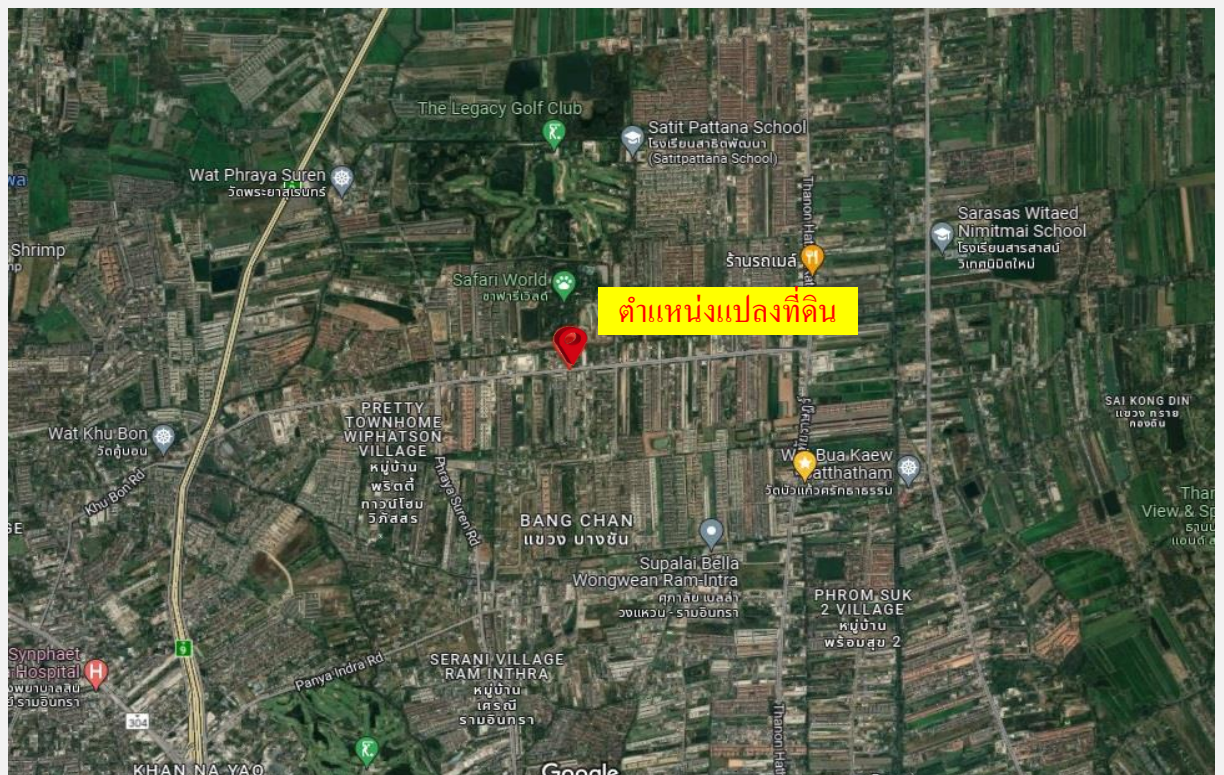
ขายราคา 47,500 บาท / ตร.วา    ราคาขายรวม 213,465,000 บาท (ค่าใช้จ่ายวันโอน คนละครึ่ง)

รายละเอียดที่ดิน

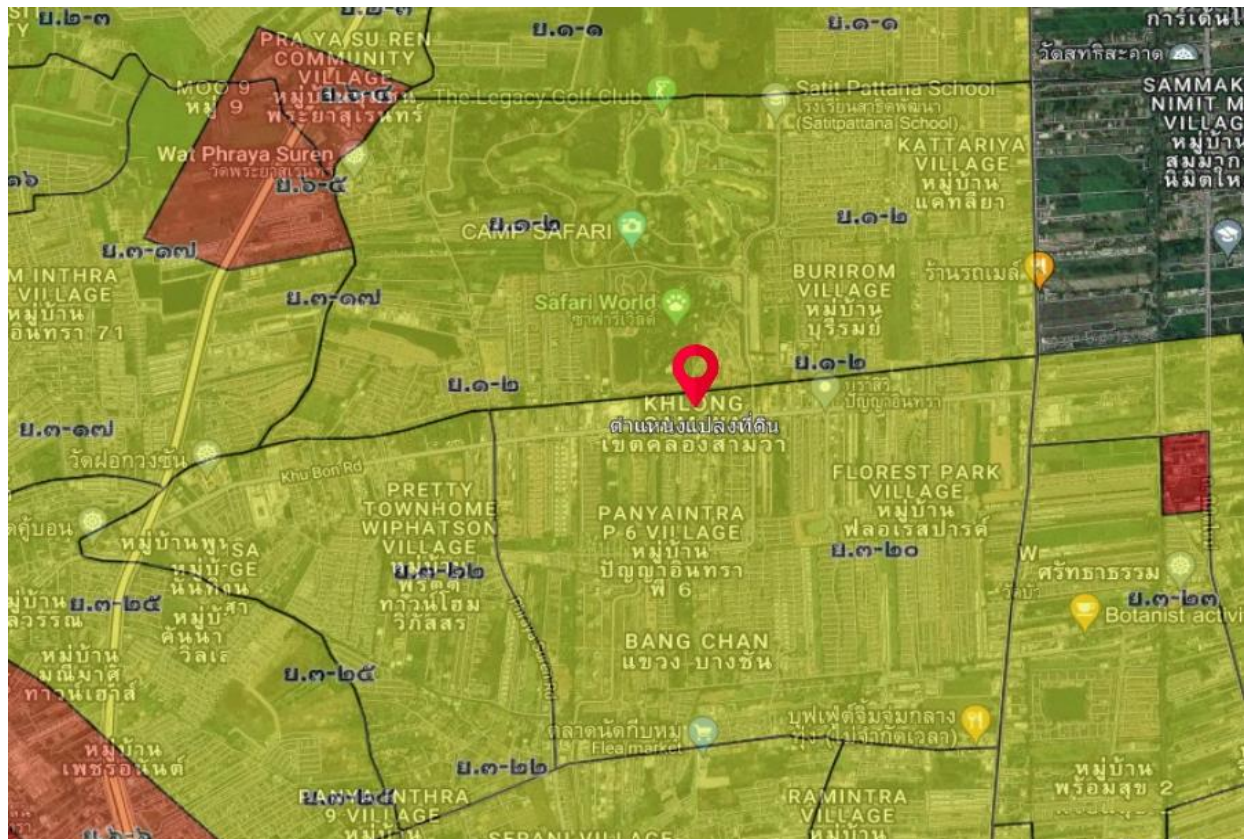
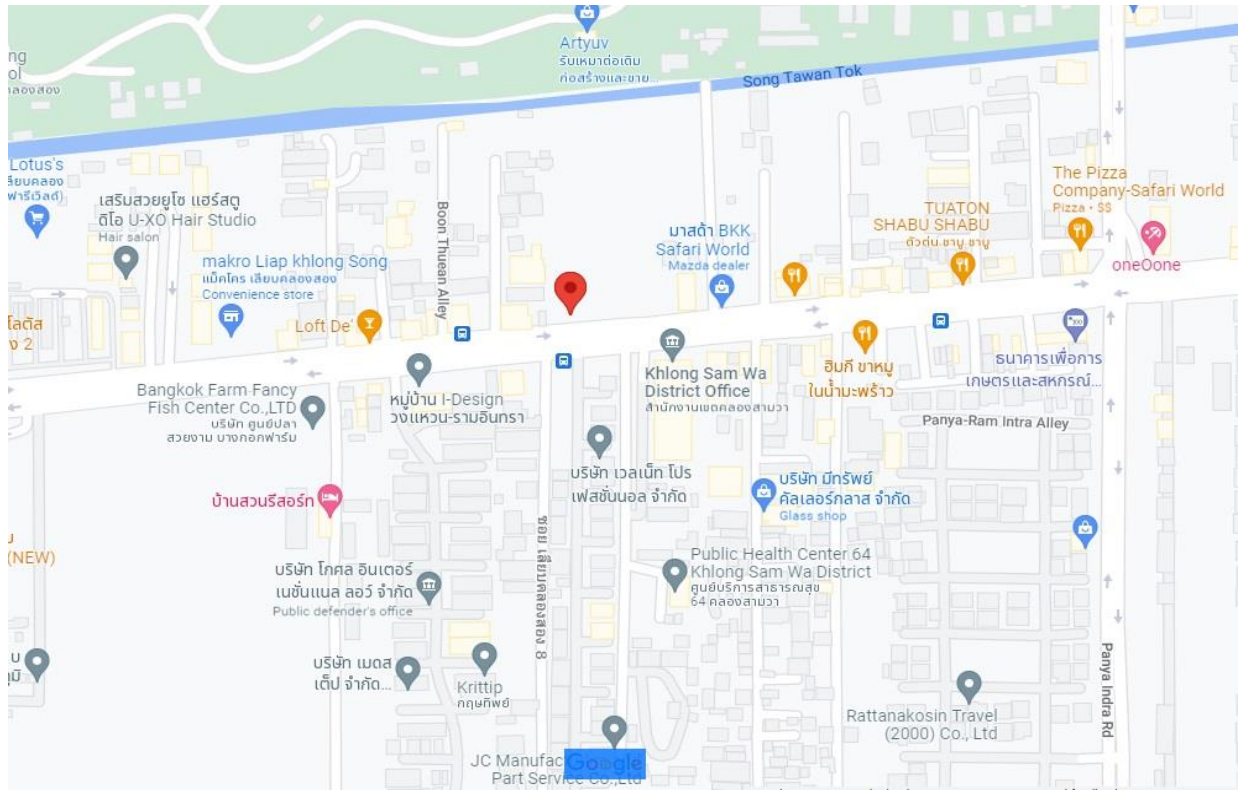
- ▶ ที่ดินติดถนน เลียบคลองสอง(คู้บอน) แขวง บางชัน เขตคลองสามวา กรุงเทพมหานคร 10510
- ✓ ด้านหน้ากว้าง ประมาณ 80 เมตร
- ✓ ด้านหลังติดคลองสอง
- ✓ ที่ดินอยู่ตรงข้ามสำนักงานเขตคลองสามวา
- ✓ รายละเอียดการใช้ที่ดินตามสีผังเมือง "สีเหลือง "

พิกัด

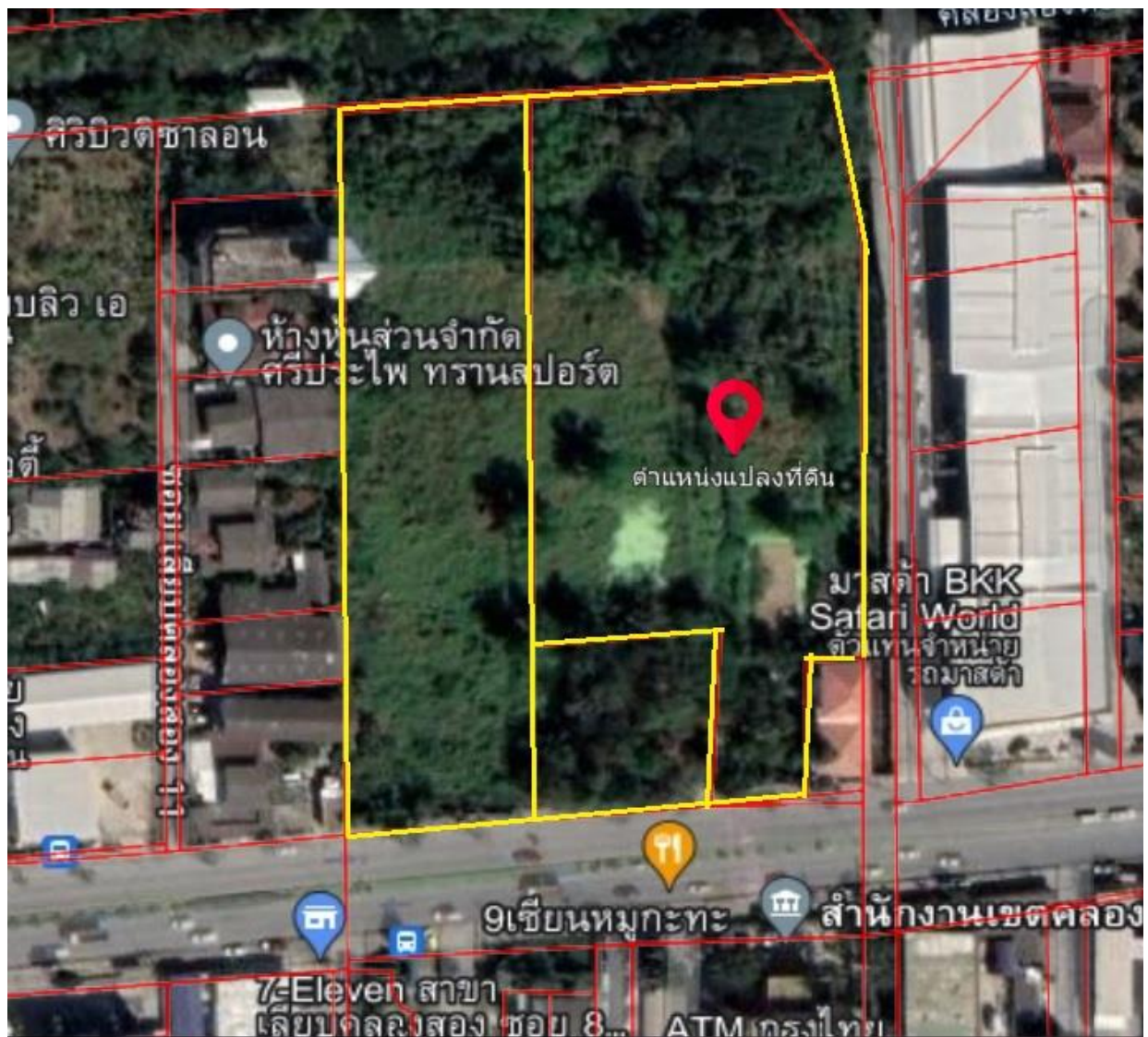
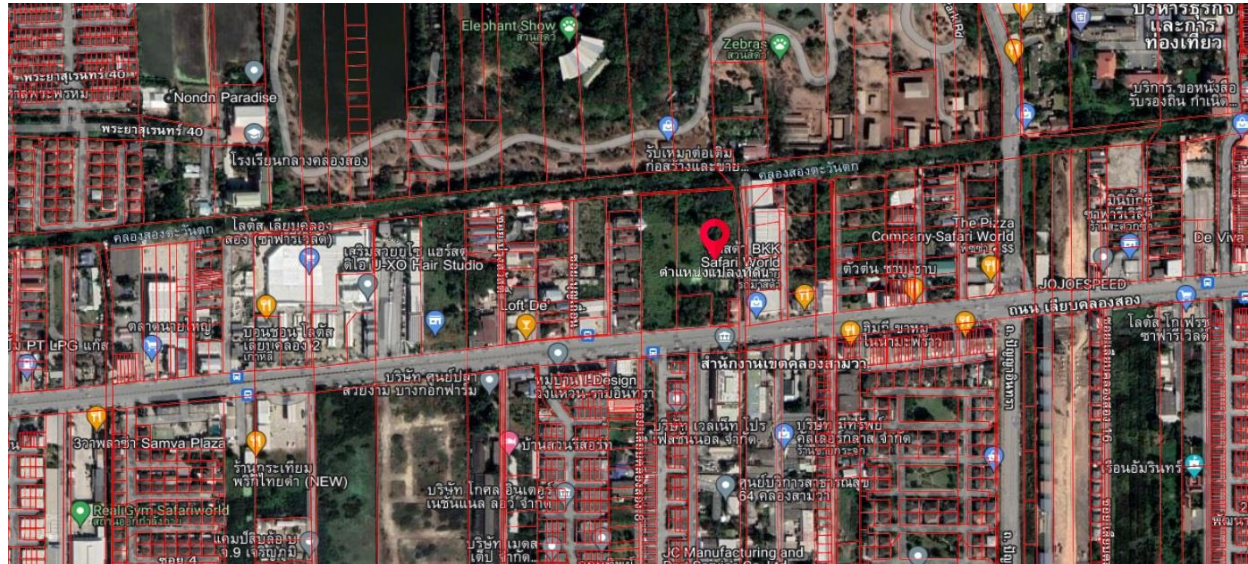
13.86127953,100.70399975



# รูปภาพประกอบ











## สถานที่ใกล้เคียง

- ✓ ตรงข้ามสำนักงานเขตคลองสามวา
- ✓ ตรงข้ามศูนย์บริการสาธารณสุข 64 คลองสามวา (อยู่ด้านหลังตรงข้ามสำนักงานเขตคลองสามวา)
- ✓ แม็คโคร เลียบคลองสอง ประมาณ 280 เมตร
- ✓ โลตัส เลียบคลองสอง ประมาณ 450 เมตร
- ✓ ซาฟารีเวิลด์ ประมาณ 550 เมตร
- ✓ บิ๊กซี หทัยมิตร ประมาณ 1.8 กิโลเมตร
- ✓ ตลาดหทัยมิตร ประมาณ 2 กิโลเมตร

ผู้ประสานงานขอสงวนสิทธิ์ในการแจ้งให้ทราบ กรณีมีผู้ประสงค์ซื้อรายอื่นได้ดำเนินการซื้อไปแล้ว

ขอแสดงความนับถือ

คุณภัทรพล อินทร์แพง

โทร 0863241447 , Line id : Jay\_inp

ผู้ประสานงาน / ผู้รับมอบอำนาจ